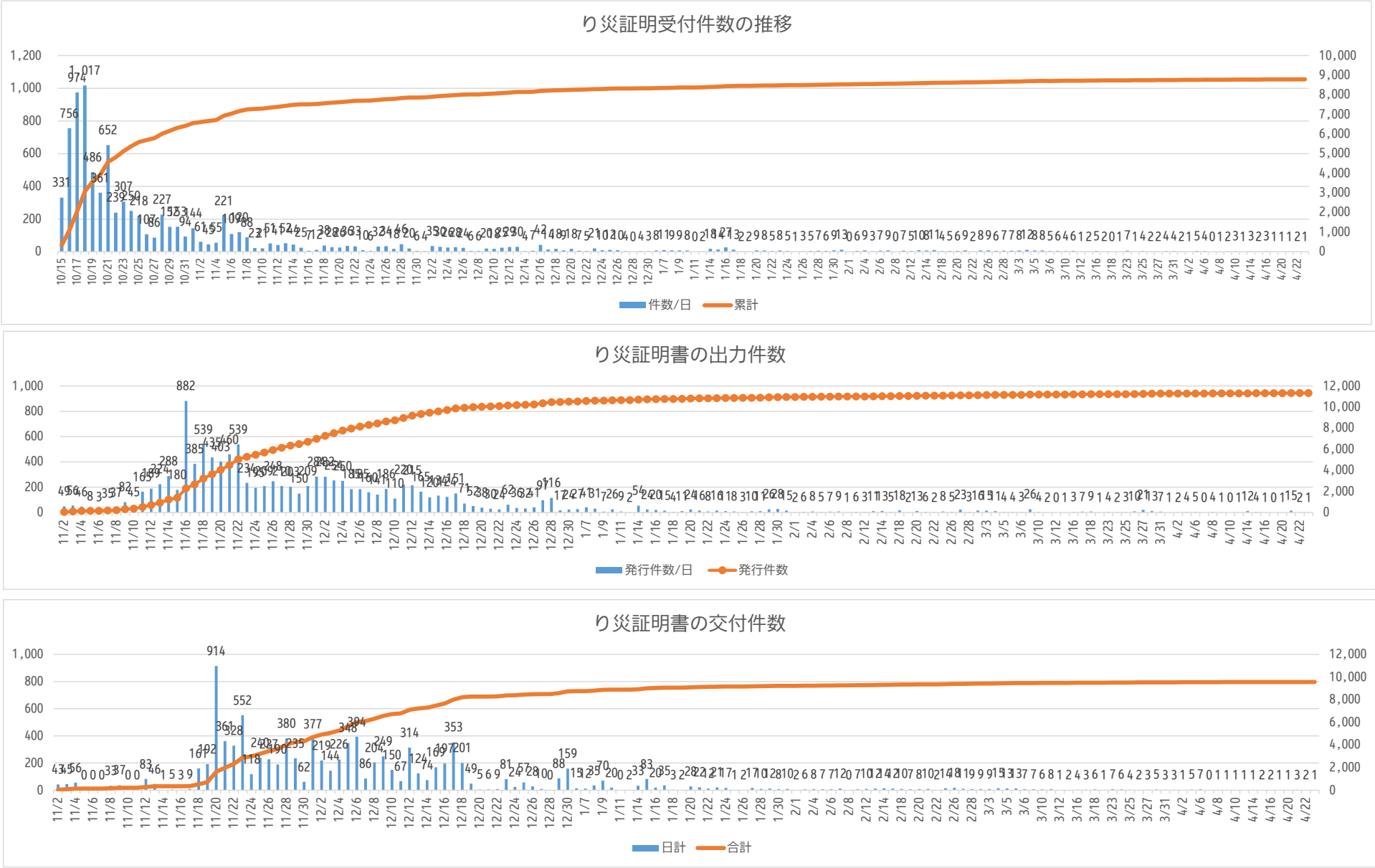


台風１９号に伴うり災証明書受付件数



		10/15 ～ 10/31	11/1 ～ 11/30	12/1 ～ 12/31	1/6 ～ 1/31	2/1 ～ 2/28	3/1 ～ 3/31	4/1 (水)	4/2 (木)	4/3 (金)	4/6 (月)	4/7 (火)	4/8 (水)	4/9 (木)	4/10 (金)	4/13 (月)	4/14 (火)	4/15 (水)	4/16 (木)	4/17 (金)	4/20 (月)	4/21 (火)	4/22 (水)	4/23 (木)	合計
本庁	窓口	2,367	477	240	175	119	88	2	1	5	4	0	1	2	1	1	3	2	2	1	1	0	2	1	3,495
	WEB	1,165	451	86	-	-	0	-	-	-	-	-	-	-	-	-	-	-	-	-	-	-	-	-	-
安積		1,348	275	64	10	7	2	0	0	0	0	0	0	0	2	0	0	0	1	0	0	1	0	0	1,710
田村		705	126	38	7	1	0	0	0	0	0	0	0	0	0	0	0	0	0	0	0	0	0	0	877
富久山		611	88	32	6	3	1	0	0	0	0	0	0	0	0	0	0	0	0	0	0	0	0	0	741
中田		52	10	2	2	0	0	0	0	0	0	0	0	0	0	0	0	0	0	0	0	0	0	0	66
日和田		52	8	2	1	0	0	0	0	0	0	0	0	0	0	0	0	0	0	0	0	0	0	0	63
西田		49	8	4	1	0	0	0	0	0	0	0	0	0	0	0	0	0	0	0	0	0	0	0	62
喜久田		27	2	0	0	0	0	0	0	0	0	0	0	0	0	0	0	0	0	0	0	0	0	0	29
片平		15	3	1	0	0	0	0	0	0	0	0	0	0	0	0	0	0	0	0	0	0	0	0	19
三穂田		11	0	0	0	0	0	0	0	0	0	0	0	0	0	0	0	0	0	0	0	0	0	0	11
熱海		4	2	0	0	1	0	0	0	0	0	0	0	0	0	0	0	0	0	0	0	0	0	0	7
逢瀬		2	1	0	0	0	0	0	0	0	0	0	0	0	0	0	0	0	0	0	0	0	0	0	3
湖南		2	1	0	0	0	0	0	0	0	0	0	0	0	0	0	0	0	0	0	0	0	0	0	3
全体		6,410	1,452	469	202	131	91	2	1	5	4	0	1	2	3	1	3	2	3	1	1	1	2	1	8,788
うち床上		5,358	925	272	92	57	53	0	1	4	1	0	1	0	2	1	0	1	2	0	1	0	1	1	6,773
うち床下		530	249	73	29	16	8	1	0	0	1	0	0	1	0	0	0	1	0	0	0	0	1	0	910
うちその他		522	278	124	81	58	30	1	0	1	2	0	0	1	1	0	3	0	1	1	0	1	0	0	1,105
合計		6,410	1,452	469	202	131	91	2	1	5	4	0	1	2	3	1	3	2	3	1	1	1	2	1	8,788

※内訳については、被災者のり災証明申請時の申告内容に基づく件数。

		11/2 ～ 11/30	12/1 ～ 12/31	1/6 ～ 1/31	2/1 ～ 2/28	3/1 ～ 3/31	4/1 (水)	4/2 (木)	4/3 (金)	4/6 (月)	4/7 (火)	4/8 (水)	4/9 (木)	4/10 (金)	4/13 (月)	4/14 (火)	4/15 (水)	4/16 (木)	4/17 (金)	4/20 (月)	4/21 (火)	4/22 (水)	4/23 (木)	合計
居住者用	全壊	525	116	12	6	2	0	0	1	0	0	0	0	0	0	0	0	0	0	0	0	0	0	662
	大規模半壊	786	224	10	7	2	0	0	0	0	0	0	0	0	0	0	0	0	0	0	0	1	0	1,030
	半壊	2,154	860	70	24	11	0	0	0	2	0	0	0	0	1	0	0	0	0	0	3	0	0	3,126
	一部損壊	1,599	324	39	8	12	1	0	0	0	0	0	1	0	0	1	1	0	0	0	0	1	1	1,988
	無被害	27	127	7	1	0	0	0	0	0	0	0	0	0	0	0	0	0	0	0	0	0	0	162
	合計	5,091	1,651	138	46	27	1	0	1	2	0	0	1	0	1	1	2	0	0	0	3	2	1	6,968
所有者用	全壊	332	357	59	29	34	0	1	0	0	0	0	0	0	0	4	0	0	0	1	3	0	0	820
	大規模半壊	503	457	58	27	41	0	0	0	1	0	0	0	0	0	3	0	0	0	0	0	0	0	1,090
	半壊	613	1,134	144	48	54	0	1	3	1	0	4	0	0	0	4	2	1	0	0	8	0	0	2,017
	一部損壊	169	200	46	5	5	0	0	0	1	0	0	0	0	0	0	0	0	0	0	1	0	0	427
	無被害	0	7	2	1	1	0	0	0	0	0	0	0	0	0	0	0	0	0	0	0	0	0	11
	合計	1,617	2,155	309	110	135	0	2	3	3	0	4	0	0	0	11	2	1	0	1	12	0	0	4,365
総計	全壊	857	473	71	35	36	0	1	1	0	0	0	0	0	0	4	0	0	0	1	3	0	0	1,482
	大規模半壊	1,289	681	68	34	43	0	0	0	1	0	0	0	0	0	3	0	0	0	0	0	1	0	2,120
	半壊	2,767	1,994	214	72	65	0	1	3	3	0	4	0	0	1	4	3	1	0	0	11	0	0	5,143
	一部損壊	1,768	524	85	13	17	1	0	0	1	0	0	1	0	0	1	1	0	0	0	1	1	1	2,415
	無被害	27	134	9	2	1	0	0	0	0	0	0	0	0	0	0	0	0	0	0	0	0	0	173
	合計	6,708	3,806	447	156	162	1	2	4	5	0	4	1	0	1	12	4	1	0	1	15	2	1	11,333

※被害程度の大きい住家や中央工業団地については申請の有無に関わらず交付している。

交付状況

	11/2 ～ 11/30	12/1 ～ 12/31	1/6 ～ 1/31	2/1 ～ 2/28	3/1 ～ 3/31	4/1	4/2	4/3	4/6	4/7	4/8	4/9	4/9	4/13	4/14	4/15	4/16	4/17	4/20	4/21	4/22	4/23
日計	4,321	4,412	490	186	121	3	1	5	7	0	1	1	1	1	1	2	2	1	1	3	2	1
合計	4,321	8,733	9,223	9,409	9,530	9,533	9,534	9,539	9,546	9,546	9,547	9,548	9,549	9,550	9,551	9,553	9,555	9,556	9,557	9,560	9,562	9,563