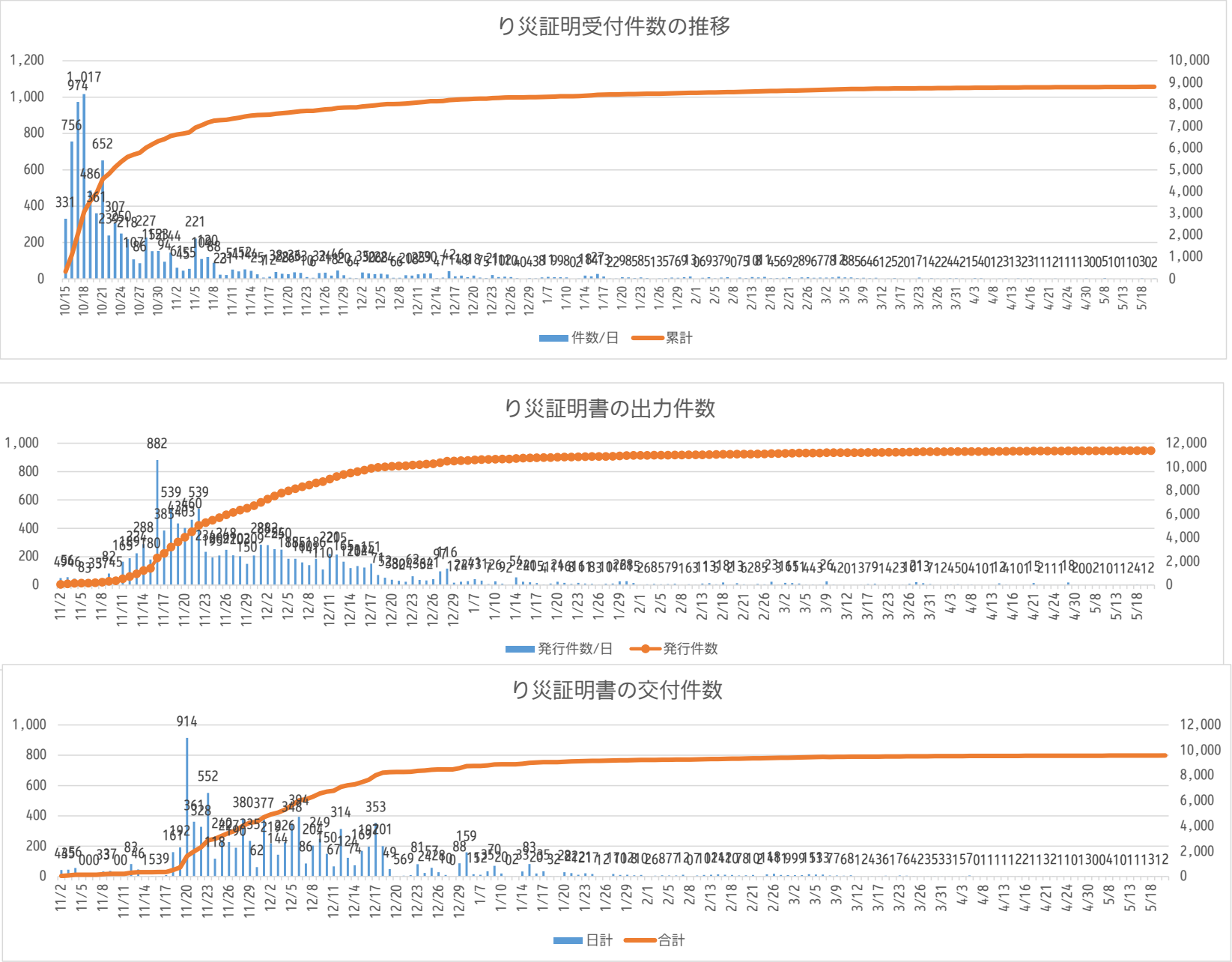


台風19号に伴うり災証明書受付件数



		10/15 ～ 10/31	11/1 ～ 11/30	12/1 ～ 12/31	1/6 ～ 1/31	2/1 ～ 2/28	3/1 ～ 3/31	4/1 ～ 4/30	5/1 (金)	5/7 (木)	5/8 (金)	5/11 (月)	5/12 (火)	5/13 (水)	5/14 (木)	5/15 (金)	5/18 (月)	5/19 (火)	5/20 (水)	合計
本庁	窓口	2,367	477	240	175	119	88	34	0	0	4	1	0	1	1	0	3	0	2	3,512
	WEB	1,165	451	86	-	-	0	0	-	-	-	-	-	-	-	-	-	-	-	-
安積		1,348	275	64	10	7	2	5	0	0	1	0	0	0	0	0	0	0	0	1,712
田村		705	126	38	7	1	0	0	0	0	0	0	0	0	0	0	0	0	0	877
富久山		611	88	32	6	3	1	0	0	0	0	0	0	0	0	0	0	0	0	741
中田		52	10	2	2	0	0	0	0	0	0	0	0	0	0	0	0	0	0	66
日和田		52	8	2	1	0	0	0	0	0	0	0	0	0	0	0	0	0	0	63
西田		49	8	4	1	0	0	0	0	0	0	0	0	0	0	0	0	0	0	62
喜久田		27	2	0	0	0	0	0	0	0	0	0	0	0	0	0	0	0	0	29
片平		15	3	1	0	0	0	0	0	0	0	0	0	0	0	0	0	0	0	19
三穂田		11	0	0	0	0	0	0	0	0	0	0	0	0	0	0	0	0	0	11
熱海		4	2	0	0	1	0	0	0	0	0	0	0	0	0	0	0	0	0	7
逢瀬		2	1	0	0	0	0	0	0	0	0	0	0	0	0	0	0	0	0	3
湖南		2	1	0	0	0	0	0	0	0	0	0	0	0	0	0	0	0	0	3
全体		6,410	1,452	469	202	131	91	39	0	0	5	1	0	1	1	0	3	0	2	8,807
うち床上		5,358	925	272	92	57	53	19	0	0	2	0	0	1	1	0	2	0	1	6,783
うち床下		530	249	73	29	16	8	7	0	0	1	1	0	0	0	0	0	0	1	915
うちその他		522	278	124	81	58	30	13	0	0	2	0	0	0	0	0	1	0	0	1,109
合計		6,410	1,452	469	202	131	91	39	0	0	5	1	0	1	1	0	3	0	2	8,807

※内訳については、被災者のり災証明申請時の申告内容に基づく件数。

		11/2 ～ 11/30	12/1 ～ 12/31	1/6 ～ 1/31	2/1 ～ 2/28	3/1 ～ 3/31	4/1 ～ 4/30	5/1 (金)	5/7 (木)	5/8 (金)	5/11 (月)	5/12 (火)	5/13 (水)	5/14 (木)	5/15 (金)	5/18 (月)	5/19 (火)	5/20 (水)	合計
居住者用	全壊	525	116	12	6	2	1	0	0	0	0	0	0	0	0	0	0	0	662
	大規模半壊	786	224	10	7	2	2	0	0	0	0	0	0	0	0	0	0	0	1,031
	半壊	2,154	860	70	24	11	9	0	0	0	0	0	0	0	0	0	1	0	3,129
	一部損壊	1,599	324	39	8	12	9	0	0	1	1	0	0	0	1	0	0	1	1,995
	無被害	27	127	7	1	0	0	0	0	0	0	0	0	0	0	0	0	0	162
	合計	5,091	1,651	138	46	27	21	0	0	1	1	0	0	0	1	0	1	1	6,979
所有者用	全壊	332	357	59	29	34	13	0	0	0	0	0	0	0	0	0	0	0	824
	大規模半壊	503	457	58	27	41	7	0	0	0	0	0	1	0	0	1	0	1	1,096
	半壊	613	1,134	144	48	54	32	0	0	1	0	0	0	1	0	3	0	0	2,030
	一部損壊	169	200	46	5	5	3	0	0	0	0	0	0	0	1	0	0	0	429
	無被害	0	7	2	1	1	0	0	0	0	0	0	0	0	0	0	0	0	11
	合計	1,617	2,155	309	110	135	55	0	0	1	0	0	1	1	1	4	0	1	4,390
総計	全壊	857	473	71	35	36	14	0	0	0	0	0	0	0	0	0	0	0	1,486
	大規模半壊	1,289	681	68	34	43	9	0	0	0	0	0	1	0	0	1	0	1	2,127
	半壊	2,767	1,994	214	72	65	41	0	0	1	0	0	0	1	0	3	1	0	5,159
	一部損壊	1,768	524	85	13	17	12	0	0	1	1	0	0	0	2	0	0	1	2,424
	無被害	27	134	9	2	1	0	0	0	0	0	0	0	0	0	0	0	0	173
	合計	6,708	3,806	447	156	162	76	0	0	2	1	0	1	1	2	4	1	2	11,369

※被害程度の大きい住家や中央工業団地については申請の有無に関わらず交付している。

		11/2 ～ 11/30	12/1 ～ 12/31	1/6 ～ 1/31	2/1 ～ 2/28	3/1 ～ 3/31	4/1 ～ 4/30	5/1	5/7	5/8	5/11	5/12	5/13	5/14	5/15	5/18	5/19	5/20
日計		4,321	4,412	490	186	121	38	0	0	4	1	0	1	1	1	3	1	2
合計		4,321	8,733	9,223	9,409	9,530	9,568	9,568	9,568	9,572	9,573	9,573	9,574	9,575	9,576	9,579	9,580	9,582