

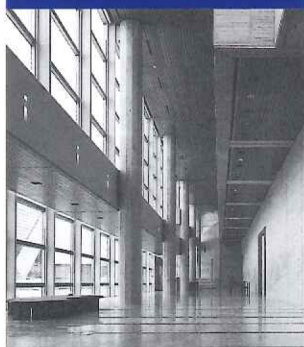
ごあんない

MUSEUM PROFILE

郡山市立美術館は、郡山市街から安達太良山までを一望できる丘陵地にあります。緑豊かな自然を背景とした、恵まれた立地を十分に生かし、多くの方々やすらぎを与える場となることをめざしています。

この美術館は、「市民がすぐれた美術作品に接することにより、美術文化に対する深い理解と親しみをもち、より豊かな市民生活を享受できる場とする」とともに、郷土ゆかりの美術作品、国際的視野と高い水準をもった美術作品及び美術資料を収集・保存・展示して市民文化の向上を図る」という構想のもとに建設されました。

そして、これまで国内の美術館においては例を見ない特色のあるコレクションの一層の充実をはかりつつ、調査研究、展示、教育普及などの多彩な活動を行っていかうと考えています。

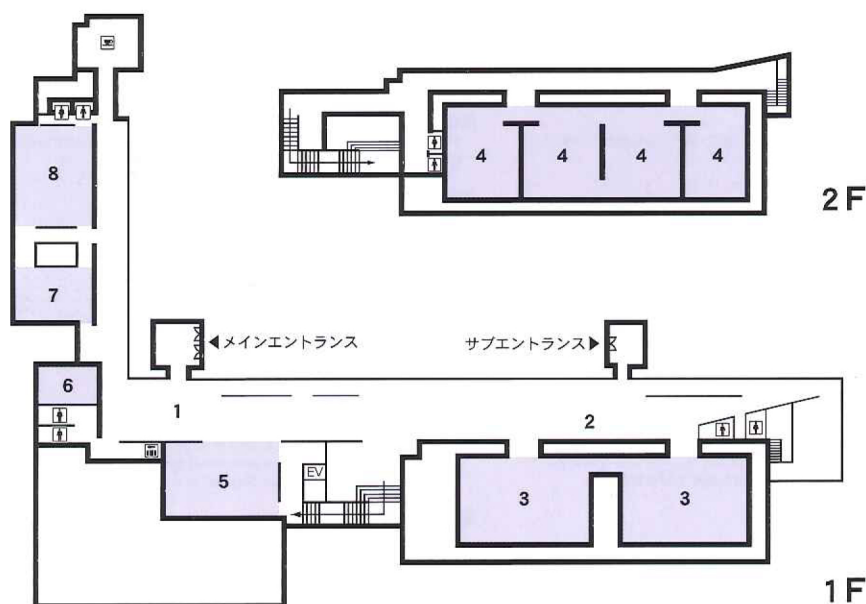


Koriyama City Museum of Art is situated on the hilly area, commanding a panoramic view from town to Mt. Adatar. Blessed with the rich setting located in a green, museum aims at providing a place of recreation and relaxation for citizens.

The construction of Koriyama City Museum of Art was planned under the vision "to allow citizens to appreciate excellent works of art, enabling them to have deeper understanding of life and culture so that they can enjoy richer lives as citizens, display in the museum are local as modern works of international prominence and quality." From now on, in accordance with the above principle, we will do our best to make this museum place where people feel close to art and have great pride as citizens. We will be conducting various activities such as research, exhibitions and education and continue enriching the colorful collection of the museum more and more.

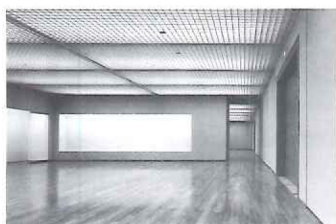
- 1 エントランスホール
- 2 ギャラリー
- 3 企画展示室
- 4 常設展示室
- 5 図書室/ミュージアムショップ
- 6 講義室
- 7 創作スタジオ
- 8 多目的スタジオ
- ♿♿ トイレ
- 🗄️ ロッカー
- ☕ カフェ・レストラン

- 1 ENTRANCE HALL
- 2 GALLERY
- 3 TEMPORARY EXHIBITION ROOM
- 4 PERMANENT COLLECTION ROOM
- 5 LIBRARY/MUSEUM SHOP
- 6 LECTURE ROOM
- 7 WORKSHOP
- 8 STUDIO
- ♿♿ REST ROOM
- 🗄️ LOCKER
- ☕ CAFE



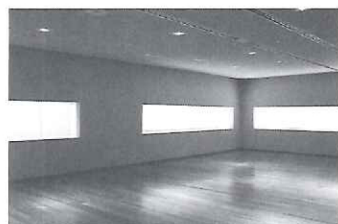
施設のご案内

GUIDE OF FACILITIES



企画展示室

当館が独自に企画する展覧会や国内外の美術館の協力のもとに開く展覧会は、この展示室を使用します。様々な展覧会に対処できるように工夫されています。



常設展示室

当館の収蔵作品を展示します。4室からなる展示室には、それぞれイギリスの美術、日本の近代美術、郡山市ゆかりの美術、本(版)及び工芸が展示されます。



多目的スタジオ

講演会、映画会、コンサートなど幅広いイベントを行っています。



図書室

国内外の美術雑誌、美術専門書、画集などの書籍が自由に閲覧できます。

TEMPORARY EXHIBITION ROOM

We use this room to hold exhibitions in the independent program of this museum or with the cooperation of other museums in Japan or abroad. This room is designed to deal with various kind of exhibitions.

PERMANENT COLLECTION ROOM

The main collection of the museum is displayed here. Displayed in the four rooms are British art, modern Japanese art, local art of Koriyama, books of block printing and crafts.

STUDIO

This room is available for various activities such as lectures, movies and concerts.

LIBRARY

Domestic or foreign art magazines, technical books, and books of paintings are open for public use at no charge.