
別紙

郡山市民文化センター及び郡山市音楽・文化交流館の概要



1. 事業の背景・経過

1 郡山市民文化センター及び郡山市音楽・文化交流館の老朽化

- 大ホール、中ホール、展示室、会議室等を備えた多目的文化施設であるけんしん郡山文化センター（郡山市民文化センター）と、様々なジャンルの音楽の練習や発表会、文化活動・交流の場であるミュージカルがくと館（郡山市音楽・文化交流館）は、ともに開設から35年以上が経過しており、市民ニーズの変化や修繕・維持管理費の増大など、様々な課題を抱えている。
- また、社会経済状況の変化を受け、ユニバーサルデザインやカーボンニュートラル、DXへの対応、さらには新しい生活様式に対応した施設のあり方についても、検討する必要がある。

2 こおりやまエリアプラットフォームの開催

- 令和2年2月に、「けんしん郡山文化センターにおけるPPP/PFI手法の導入・稼働率向上について」をテーマとして、エリアプラットフォームを開催した。
- 参加者によるワークショップを実施し、最適なPPP/PFIの手法（整備・運営手法含む）、施設の稼働率を向上させる施策についての議論を実施した。

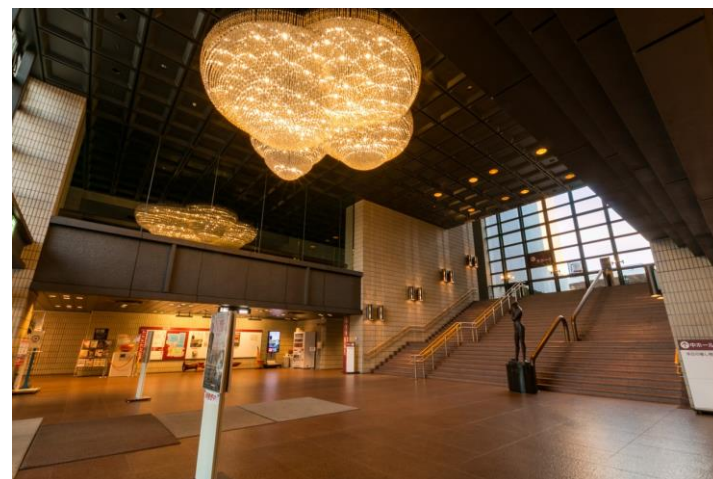
3 市民アンケートの実施

- 令和2年に、日本大学工学部の協力のもと、郡山市民及び郡山市民文化センターの施設管理者を対象に、郡山市民文化センターの利用状況や意識に関するアンケート調査を実施した。
- また、同年に郡山市民文化センター、郡山市音楽・文化交流館の利用者に対するアンケートも実施しており、利用者の属性や施設、運営に対する評価等を把握している。

2-1. けんしん郡山文化センター（郡山市民文化センター）の概要

- けんしん郡山文化センター（郡山市民文化センター）は多目的文化施設であり、コンサートや式典等だけでなく、コンクール等の県大会から東北・全国レベルの催しまで開催できる施設である。
- 2021年2月13日に発生した福島県沖地震の影響により臨時休館中。2022年1月8日に再オープン予定。

所在地	郡山市堤下町1番2号
敷地面積	11,418.80㎡
延床面積	19,693.70㎡
建物構造	鉄骨・鉄筋コンクリート（SRC）造、地下2階・地上5階
開館	1984年11月
利用料金 収入	2019年度 56,503千円 2018年度 66,614千円 2017年度 61,597千円
利用者数	2019年度 427,409人 2018年度 480,455人 2017年度 479,875人
管理運営	指定管理（2019年4月1日～2024年3月31日） 指定管理者：公益財団法人郡山市文化・学び振興公社



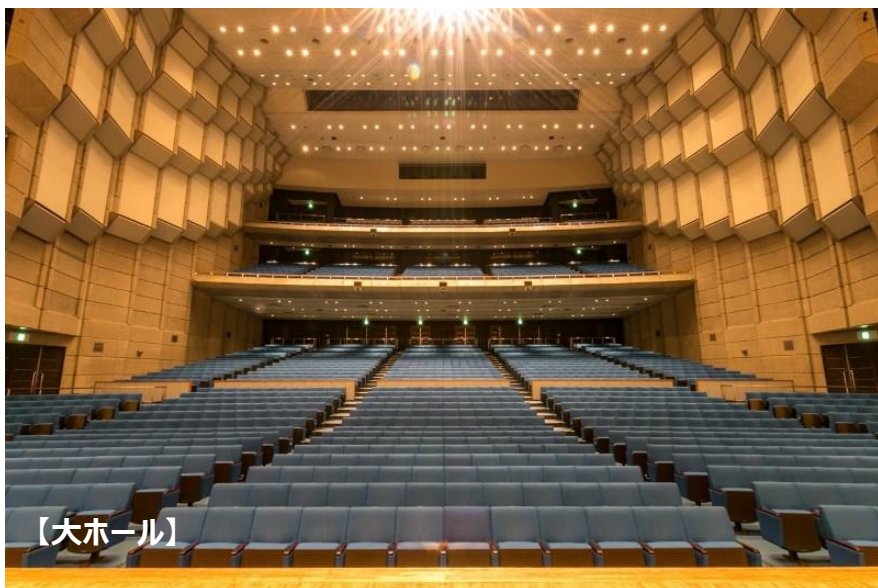
出典：けんしん郡山文化センターウェブサイト、郡山市資料

2-1. けんしん郡山文化センター（郡山市民文化センター）の概要

大ホール	<ul style="list-style-type: none"> ・ 収容人員 2,004席（固定席1,998席、車椅子席6席） ・ 残響時間 2.3秒（音響反射板使用、空席時） ・ プロセニアム 間口20m～14m（可変式・手動）、高さ10m～7m（昇降式・電動）、奥行20m ・ 舞台設備 緞帳×2、オペラカーテン、音響反射板、廻り舞台、大迫り、小迫り、ヒナ段迫り、オーケストラピット迫り、花道（スッポン迫り付）、吊バトン×16ほか ・ その他設備 側壁残響可変装置（電動）、客席ミキサースペース、ITV一式 ・ 付属施設 大ホール楽屋（全7室、浴室、湯沸室、主催者・楽屋事務室）
中ホール	<ul style="list-style-type: none"> ・ 収容人員 806席（固定席800席、車椅子席6席） ・ 残響時間 1.7秒（音響反射板使用、空席時） ・ プロセニアム 間口16m、高さ7.5m、奥行16m ・ 舞台設備 緞帳×2、絞り緞帳、音響反射板、吊バトン×17ほか ・ その他設備 側壁残響可変装置（電動）、客席ミキサースペース、ITV一式 ・ 付属施設 中ホール楽屋（全7室、浴室、湯沸室、主催者・楽屋事務室）
練習室等	<ul style="list-style-type: none"> ・ 第1練習室60名（110㎡、グランドピアノ1台） ・ 第2練習室30名（66㎡、アップライトピアノ1台） ・ リハーサル室（201.5㎡、グランドピアノ2台）
展示室	<ul style="list-style-type: none"> ・ 622㎡（主催者事務室、屋外展示場あり）
会議室等	<ul style="list-style-type: none"> ・ 第1会議室 27名（45㎡） ・ 第2会議室 27名（37.5㎡） ・ 第3会議室 84名（110㎡） ・ 第4会議室 48名（71.5㎡） ・ 集会室 300名（408㎡） ・ 特別会議室 20名（70㎡） ・ 和室（42㎡、28畳）
その他	<ul style="list-style-type: none"> ・ 管理諸室、地下駐車場（64台）、西側主催者駐車場（30台から3台）、行政財産目的外使用許可物件（清掃員休憩室、舞台作業員休憩室、自動販売機）など

出典：郡山市資料

2-1. けんしん郡山文化センター（郡山市民文化センター）の概要



【大ホール】



【展示室】



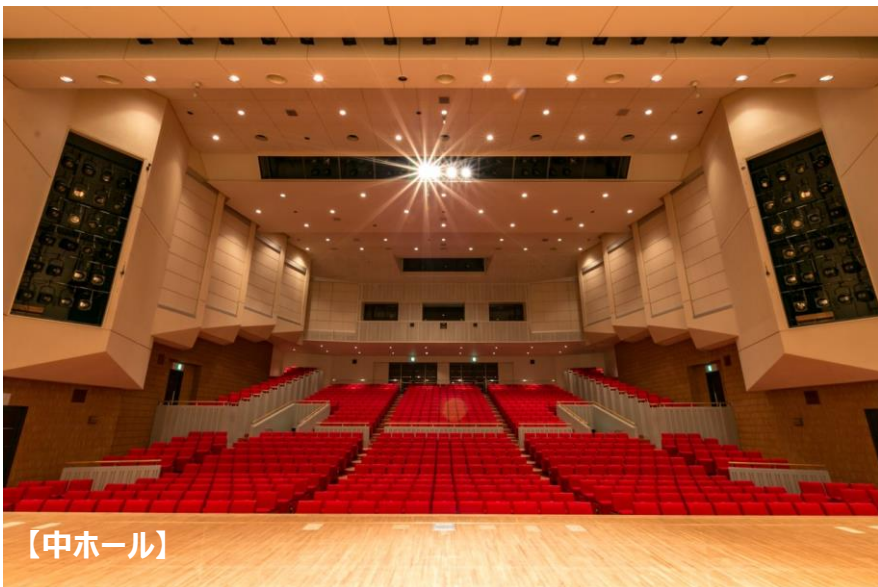
【集会室】



【特別会議室】



【第3会議室】



【中ホール】



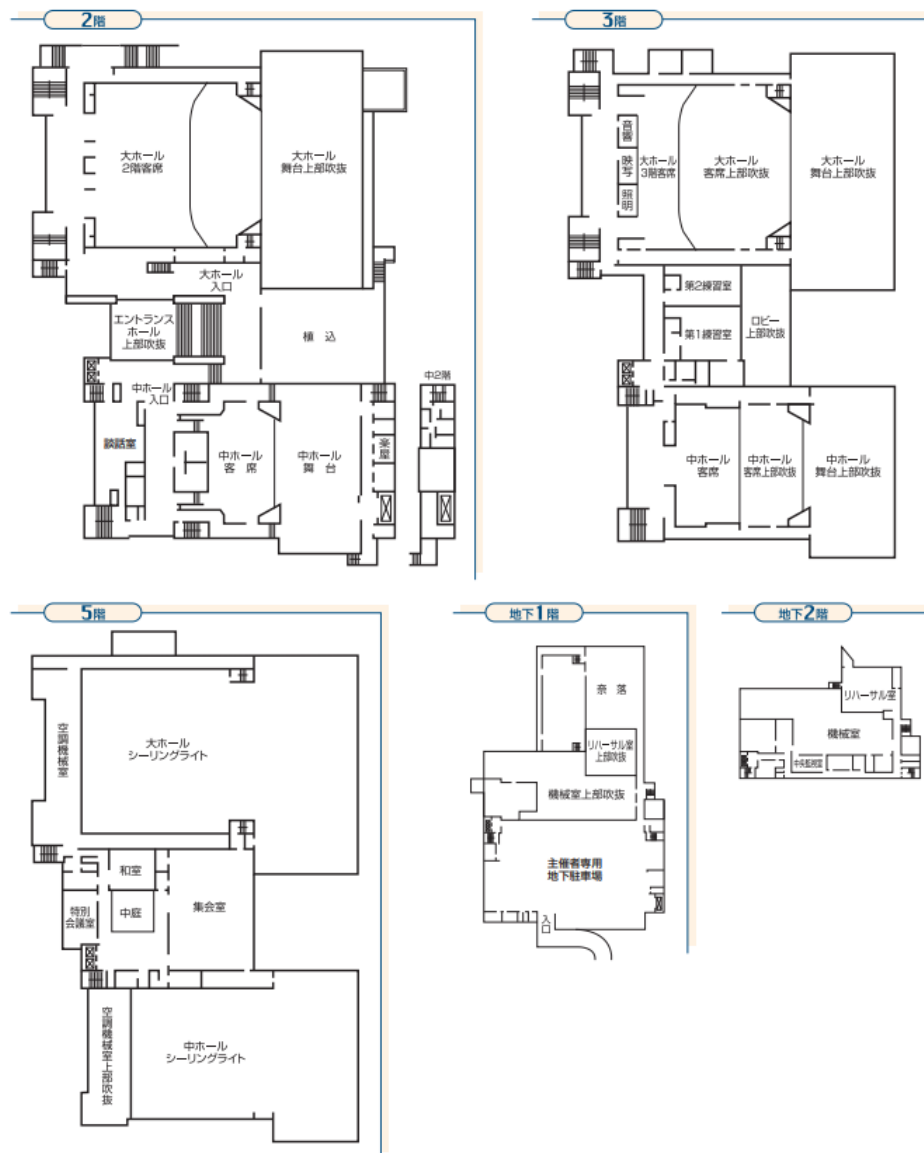
【リハーサル室】



【和室】

出典：けんしん郡山文化センターウェブサイト

2-1. けんしん郡山文化センター（郡山市民文化センター）の概要



出典：けんしん郡山文化センター「利用のご案内」

2-2. けんしん郡山文化センター（郡山市民文化センター） 利用料金

■料金（大ホール）

使用区分		午前	午後	夜間	全日
		9:00～12:00	13:00～17:00	18:00～22:00	9:00～22:00
入場料を徴収しない場合 （基本使用料）	平日	21,300円	42,100円	53,000円	116,400円
	土・休日等	25,500円	50,600円	63,600円	139,700円
入場料が1,000円未満の場合	平日	31,950円	63,150円	79,500円	174,600円
	土・休日等	38,250円	75,900円	95,400円	209,550円
入場料が1,000円以上 3,000円未満の場合	平日	42,600円	84,200円	106,000円	232,800円
	土・休日等	51,000円	101,200円	127,200円	279,400円
入場料が3,000円以上の 場合	平日	63,900円	126,300円	159,000円	349,200円
	土・休日等	76,500円	151,800円	190,800円	419,100円

■料金（中ホール）

使用区分		午前	午後	夜間	全日
		9:00～12:00	13:00～17:00	18:00～22:00	9:00～22:00
入場料を徴収しない場合 （基本使用料）	平日	10,600円	21,100円	26,400円	58,100円
	土・休日等	12,800円	25,300円	31,700円	69,800円
入場料が1,000円未満の場合	平日	15,900円	31,650円	39,600円	87,150円
	土・休日等	19,200円	37,950円	47,550円	104,700円
入場料が1,000円以上 3,000円未満の場合	平日	21,200円	42,200円	52,800円	116,200円
	土・休日等	25,600円	50,600円	63,400円	139,600円
入場料が3,000円以上の 場合	平日	31,800円	63,300円	79,200円	174,300円
	土・休日等	38,400円	75,900円	95,100円	209,400円

出典：けんしん郡山文化センターウェブサイトより日本総研作成

2-2. けんしん郡山文化センター 利用料金

■料金（展示室）

使用区分	全日
	9:00～22:00
入場料を徴収しない場合（基本使用料）	41,200円
入場料が1,000円未満の場合	49,440円
入場料が1,000円以上の場合	57,680円
商業宣伝活動を行う場合	65,920円

■料金（会議室・練習室等）

使用区分	午前	午後	夜間	全日
	9:00～12:00	13:00～17:00	18:00～22:00	9:00～22:00
第一練習室	900円	1,900円	2,400円	5,200円
第二練習室	500円	1,100円	1,400円	3,000円
リハーサル室	5,200円	10,300円	12,400円	27,900円
第1会議室	900円	1,900円	2,300円	5,100円
第2会議室	700円	1,400円	2,000円	4,100円
第3会議室	2,400円	4,700円	6,200円	13,300円
第4会議室	1,600円	3,100円	3,800円	8,500円
特別会議室	2,300円	4,400円	5,700円	12,400円
集会室	4,400円	8,900円	11,400円	24,700円
和室	900円	1,900円	2,400円	5,200円

■特別利用料金

- ・ 冷暖房加算料 …… 基本使用料額の100分の20に相当する額
- ・ 夜間超過使用料 …… 1時間につき夜間に係る基本使用料の額の4分の1に相当する額の100分の120に相当する額
- ・ 準備等使用料 …… 基本使用料の額の100分の70に相当する額

出典：けんしん郡山文化センターウェブサイトより日本総研作成

2-3. けんしん郡山文化センター（郡山市民文化センター） 稼働率

施設	2015年度	2016年度	2017年度	2018年度
大ホール	62.78%	75.72%	66.18%	63.68%
中ホール	53.02%	70.56%	56.25%	56.68%
展示室	62.83%	52.63%	61.90%	55.52%
第1練習室	59.18%	56.60%	66.45%	58.09%
第2練習室	46.07%	43.75%	48.78%	43.84%
リハーサル室	37.86%	39.19%	44.92%	36.60%
集会室	41.83%	43.15%	41.63%	39.71%
和室	32.01%	30.26%	34.77%	31.65%
特別会議室	33.55%	29.87%	32.78%	31.09%
第1会議室	51.32%	47.56%	46.97%	49.78%
第2会議室	51.10%	52.44%	49.50%	51.66%
第3会議室	45.70%	45.49%	49.61%	49.45%
第4会議室	45.81%	45.49%	44.77%	44.04%

出典：郡山市資料

2-4. けんしん郡山文化センター（郡山市民文化センター） 課題

劣化対策	閉館を伴う工事	電気設備改修 既存不適格の解消（吊り天井、アスベスト除去）
	その他	躯体、空調設備・消防設備・給排水設備・舞台設備（機構・照明・音響）、備品（ピアノ等）
新しい生活様式への対応	客席の拡幅、千鳥配置への変更	
	トイレの不足	
	新型コロナウイルス感染症の影響による利用者数減少	
	DX関連	利用手続きのペーパーレス・カウンターレス化
		キャッシュレス決済の導入・拡充
	ユニバーサルデザイン関連	駐車場の不足
段差の解消		
エレベーター（大ホール側）、エスカレーター（正面階段）の設置		
車いす席の増設、改善（導線・配置）		
カーボンニュートラルへの対応	建物や設備の省エネ化の検討	照明・空調・給湯設備の高効率化（照明のLED化）
		外壁・ガラス等の断熱性能の向上
		空調エネルギーの熱回収による省エネ効果の向上
その他	福島県沖地震からの復旧及び本事業への影響	
	音響性能の向上、音楽専用施設の要望	
	売店・飲食店スペースの活用	
	託児サービス・スペースの導入	
	高い専門性と経営力を持った運営主体の検討	

3-1. ミューカルがくと館（郡山市音楽・文化交流館）の概要

- ミューカルがくと館（郡山市音楽・文化交流館）は、様々なジャンルの音楽の練習や発表会・コンサートをはじめ、幅広い文化活動・交流の場などに利用されている施設である。

所在地	郡山市開成一丁目1番1号	
敷地面積	3,311.00㎡	
延床面積	1,910.04㎡	
建物構造	鉄筋コンクリート（RC）造、地上2階	
開館	1980年3月	
利用料金 収入	2019年度	8,311千円
	2018年度	8,312千円
	2017年度	8,138千円
利用者数	2019年度	72,516人
	2018年度	75,317人
	2017年度	74,684人
管理運営	直営	



出典：郡山市資料、郡山市ウェブサイト

3-1. ミューカルがくと館（郡山市音楽・文化交流館）の概要

大ホール	<ul style="list-style-type: none"> ・ 収容人員 200名（275㎡、グランドピアノ1台） ・ ステージ W12m×D4m×H0.25m ・ 設備等 ラックアンプ、調光操作盤、ピンスポット、スクリーン、バトン、机・椅子等
中ホール	<ul style="list-style-type: none"> ・ 収容人員 100名（148㎡、カーペット敷・化粧天井）
小ホール	<ul style="list-style-type: none"> ・ 収容人数 80名（133㎡、グランドピアノ1台）
練習室	<ul style="list-style-type: none"> ・ 練習室1 15名（41㎡、アップライトピアノ1台） ・ 練習室2 7名（30㎡、ドラムセット） ・ 練習室3 7名（25㎡、ドラムセット） ・ 練習室4 15名（45㎡） ・ 練習室5 20名（76㎡）
和室	<ul style="list-style-type: none"> ・ 和室1 20名（37.4㎡） ・ 和室2 20名（37.4㎡） <p>※和室1・2の仕切りは可動間仕切りのため防音ではない</p>
多目的室	<ul style="list-style-type: none"> ・ 60㎡（防音設備なし）
その他	<ul style="list-style-type: none"> ・ 事務室、駐車場（9台） ・ 行政財産目的外使用許可物件（清掃員控井室、電話柱2本、支線1本、電柱1本、支線1本、地震観測機器1基）など

3-1. ミューカルがくと館（郡山市音楽・文化交流館）の概要



出典：郡山市ウェブサイトより日本総研作成

3-2. ミューカルがくと館（郡山市音楽・文化交流館） 利用料金

■使用料

使用区分	午前	午後	夜間	午前+午後	午後+夜間	全日
	9:00~13:00	13:00~17:00	17:00~22:00	9:00~17:00	13:00~22:00	9:00~22:00
大ホール	2,300円	4,800円	6,000円	6,400円	9,800円	10,900円
中ホール	1,200円	2,600円	3,200円	3,500円	5,300円	5,900円
小ホール	1,100円	2,300円	2,900円	3,100円	4,700円	5,300円
練習室1	400円	900円	1,100円	1,200円	1,800円	2,000円
練習室2	300円	500円	600円	800円	1,000円	1,200円
練習室3	300円	500円	600円	800円	1,000円	1,200円
和室1	400円	900円	1,100円	1,200円	1,800円	2,000円
和室2	400円	900円	1,100円	1,200円	1,800円	2,000円
多目的室	300円	500円	600円	800円	1,000円	1,200円

使用区分	午前A	午前B	午後A	午後B	夜間A	夜間B	午前+午後	午後+夜間	全日
	9~11:00	11~13:00	13~15:00	15~17:00	17~19:00	19~22:00			
練習室4	300円	300円	600円	600円	600円	900円	1,700円	2,500円	2,800円
練習室5	500円	500円	1,000円	1,000円	1,000円	1,500円	2,700円	4,100円	4,600円

■加算等

- 冷暖房加算料 …… 基本料金の20%
- 入場料徴収加算料 …… 入場料が1,000円未満の場合は基本料金の50%、入場料が1,000円以上の場合は基本料金の100%、物品販売等有的場合は基本料金の100%
- 器具使用料、備品使用料は別途

出典：郡山市ウェブサイトより日本総研作成

3-3. ミューカルがくと館（郡山市音楽・文化交流館） 課題

劣化対策	空調設備	
	照明設備（調光操作卓）	
	備品（楽器・机・椅子等）	
新しい生活様式への対応	新型コロナウイルス感染症の影響による利用者数減少	
	DX関連	利用手続きのペーパーレス・カウンターレス化
		キャッシュレス決済の導入・拡充
ユニバーサルデザイン関連	駐車場の不足	
カーボンニュートラルへの対応	建物や設備の省エネ化の検討	照明・空調・給湯設備の高効率化（照明のLED化、個別空調の導入）
		外壁・ガラス等の断熱性能の向上
		空調エネルギーの熱回収による省エネ効果の向上
その他	音響関係	防音が不十分
		中ホールが音楽利用に不向き
	施設周辺環境の改善	排水機能の向上（大雨等により浸水する）
		路面の修繕（インターロッキング、タイル）
	展示・ライブラリーコーナーの更新・活用	
運営主体の検討（指定管理者制度等）		

4. 両施設の立地状況

こおりやま イラストマップ

KORIYAMA ILLUSTRATION MAP



郡山市民文化センター	【徒歩】約20分 【路線バス】 郡山駅から約5分、「市民文化センター」下車すぐ
郡山音楽・文化交流館	【徒歩】約30分 【路線バス】 郡山駅から約10分、「開成山プール」又は「総合体育館前」下車徒歩1～3分

郡山駅から
バスで10分

郡山駅から
バスで5分

出典：郡山市ウェブサイトより日本総研作成

5. 参考情報

■ 令和2年度こおりやまエリアプラットフォーム

<https://www.city.koriyama.lg.jp/soshikinogoannai/somubu/gyoseimanagementka/gomu/3/1/7834.html>

■ 市民アンケート結果

・日本大学工学部との連携協定により実施した市民及び施設管理者へのアンケート調査（令和2年1月）

<https://www.city.koriyama.lg.jp/soshikinogoannai/bunkasportsbu/bunkashinkoka/gomu/3/3/27814.html>

・施設利用者アンケート調査（令和2年、郡山市民文化センター）

<https://bunka-manabi.or.jp/kc-center/info/archives/2020/05012130.html>