

令和3年度 個人積算線量測定
未就学児童の測定結果をお知らせします



ターゲット 3.4

令和4年1月21日

郡山市こども部

こども政策課

課長 伊藤 恵美

TEL：924-3801

SDGs ターゲット 3.4 「全ての人々の健康的な生活を確保する」

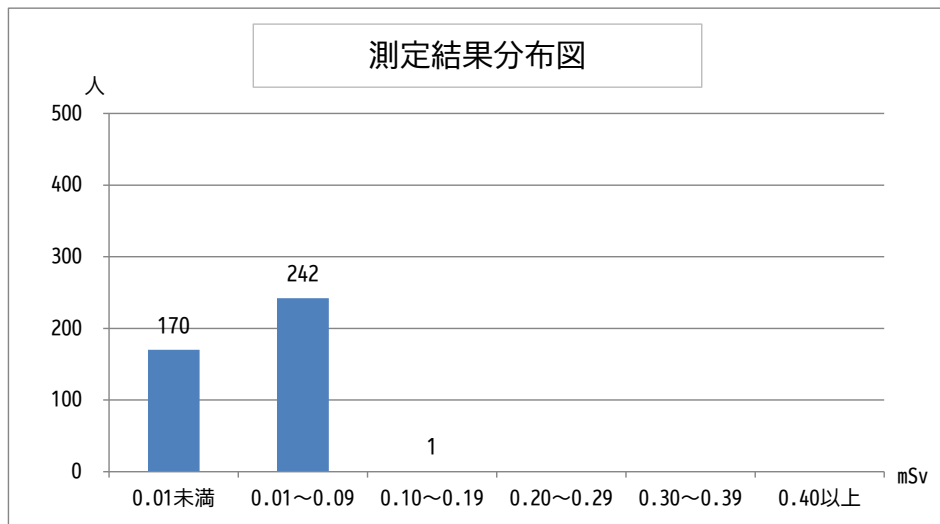
未就学児童を対象とした令和3年度個人積算線量計測定結果は次のとおりです。

なお、測定結果について、郡山市原子力災害対策アドバイザーの方々から測定者全員が「健康に影響を与えるような数値ではない」とする専門的な見解をいただいております。

- 1 測定概要 (1) 測定者数 413人
- (2) 測定対象期間 令和3年8月27日(金)～令和3年11月4日(木) 70日間
- (3) その他 測定結果の数値は、測定対象期間の自然放射線被ばく相当量 0.12mSvを除いた数値

2 測定結果

全体	測定値 (mSv)	年間推計値 (mSv)
最高値	0.1	0.521
最低値	0.01未満	0.05未満
平均値	0.014	0.07



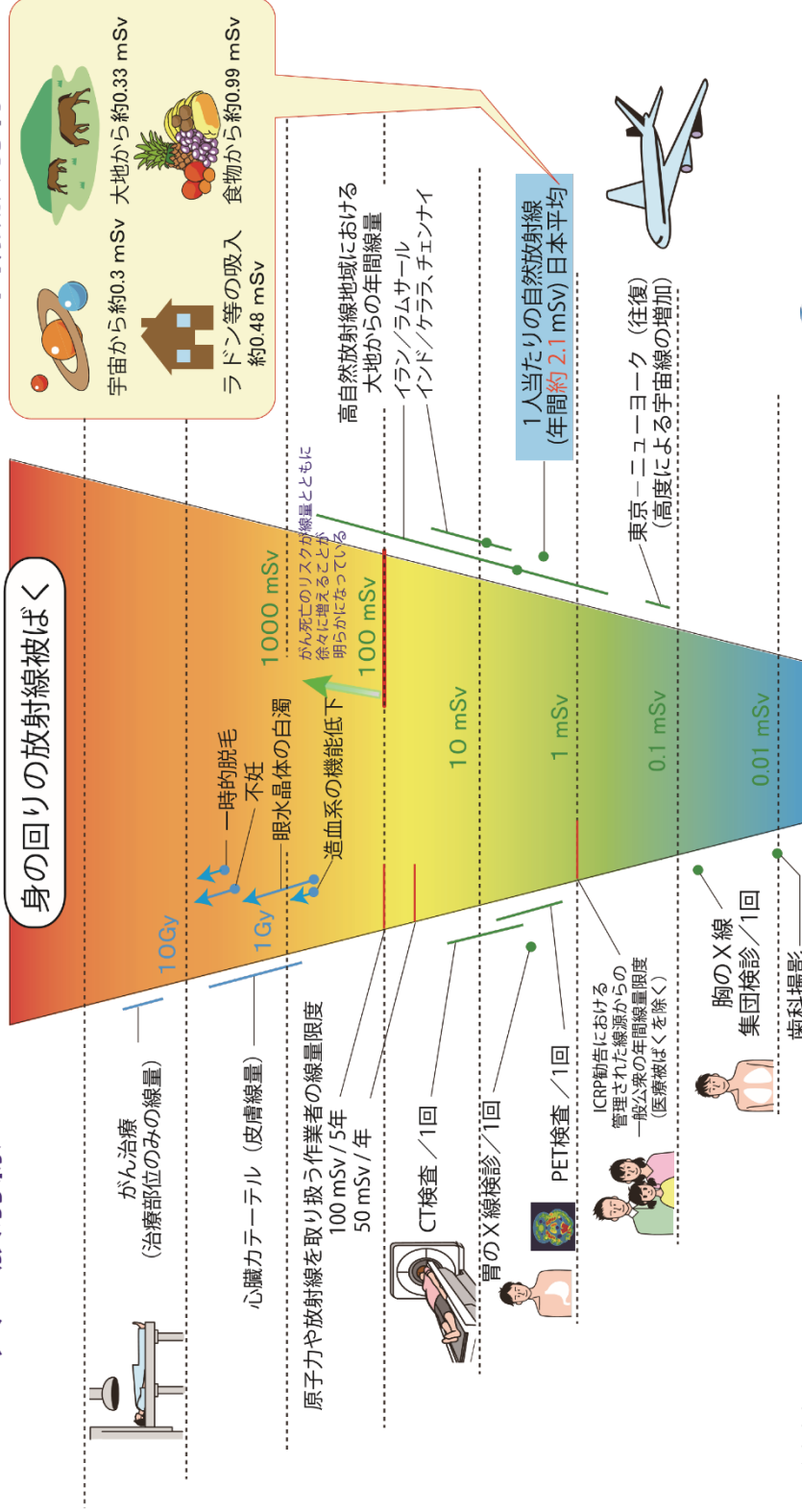
(参考：年間推計値)

	1mSv未満	1mSv以上 2mSv未満	2mSv以上	合計
人数	413	0	0	413
割合	100.00%	0.00%	0.00%	100.00%

- 3 その他 裏面「放射線被ばくの早見表」を参考としてください。

放射線被ばくの早見図

人工放射線



自然放射線



• UNSCEAR 2008年報告書

• ICRP 2007年勧告

• 日本放射線技術師会医療被ばくガイドライン

• 新版 生活環境放射線 (国民線量の算定)

などにより、放医研が作成 (2013年5月)

【ご注意】

- 1) 数値は有効数字などを考慮した概数です。
- 2) 目盛 (点線) は対数表示になっています。
- 3) この図は、引用している情報が更新された場合変更される場合があります。

【線量の単位】

各臓器・組織における吸収線量: Gy (グレイ)
放射線から臓器・組織の各部位において単位重量あたりにどれくらいエネルギーを受けたのかを表す物理的用量。

実効線量: mSv (ミリシーベルト)
臓器・組織の各部位で受けた線量を、がんや遺伝的影響の感受性について重み付けをして全身で足し合わせた量で、放射線防護に用いる線量。
各部位に均等に、ガンマ線 1 Gy の吸収線量を全身に受けた場合、実効線量で1000 mSvに相当する。