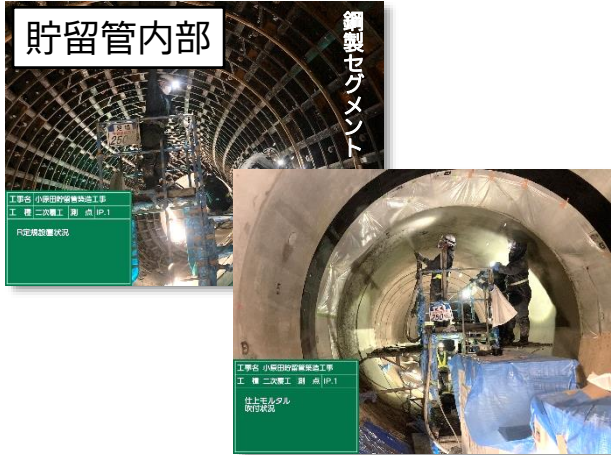


小原田貯留管築造工事 工事状況

令和4年1月末 進捗率 約87%

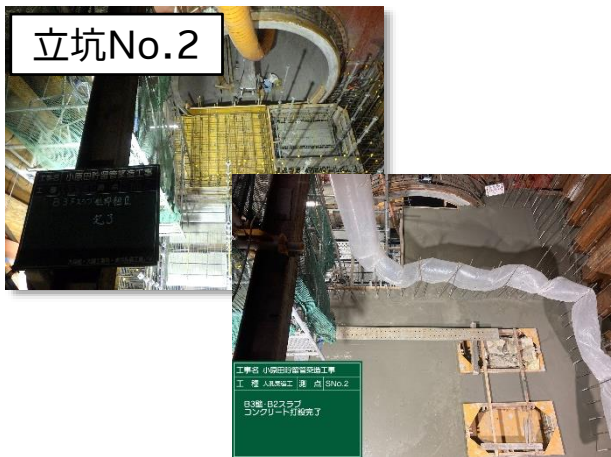
1月は、貯留管内鋼製セグメント※のモルタル吹付を行い、立坑No.3の特殊人孔築造に係る仮設土留設置、立坑No.2の特殊人孔築造等を行いました。
2月は、引き続き、鋼製セグメントのモルタル吹付及び立坑No.2の特殊人孔築造等を行います。



急曲線部のモルタル吹付状況



仮設土留(鋼矢板)設置状況



特殊人孔築造(配筋・型枠・コンクリート打設)状況



仮設土留設置等状況(池田公園内)

