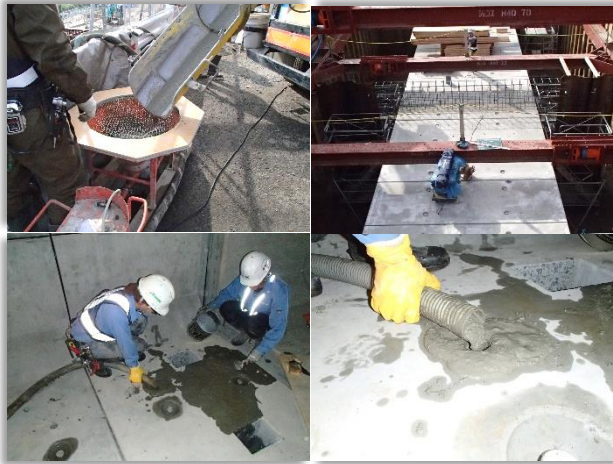


下水道管理センター樋門・放流渠築造工事 工事状況

令和3年11月末 進捗率 約27%

11月は、樋門本体及び放流渠となるボックスカルバートのグラウト注入、埋戻し等を行いました。
12月は、ボックスカルバート布設に係る仮設土留撤去、仮設道路設置を行います。



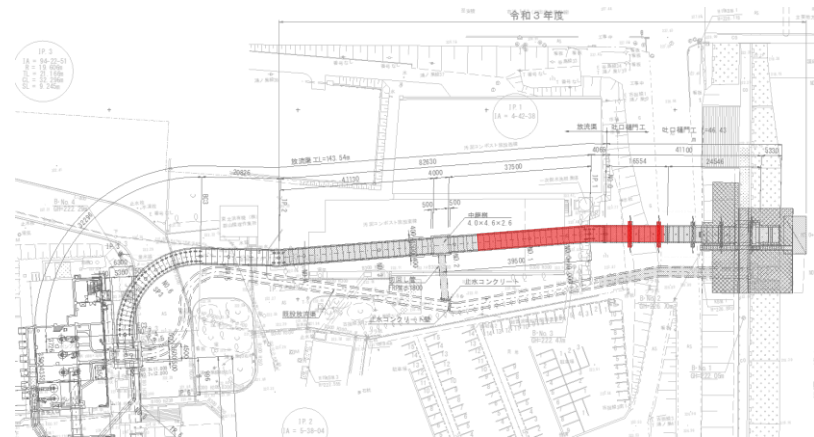
ボックスカルバートグラウト注入状況



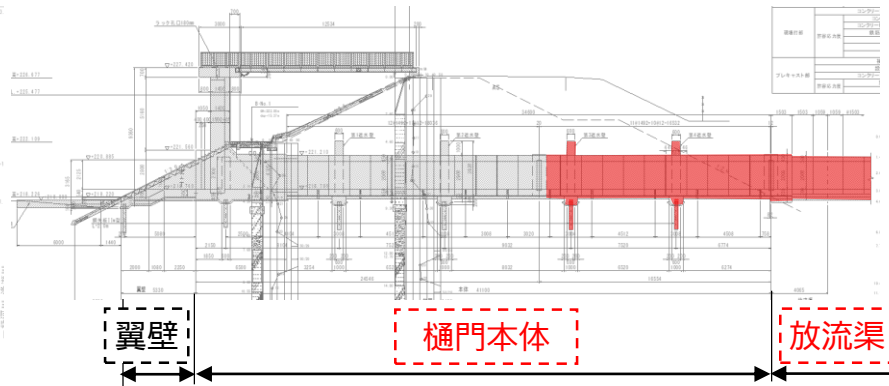
樋門本体遮水壁設置状況



位置図



平面図



吐口樋門一般図