

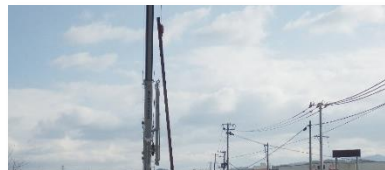
下水道管理センター樋門・放流渠築造工事 工事状況

令和4年1月末 進捗率 約30%

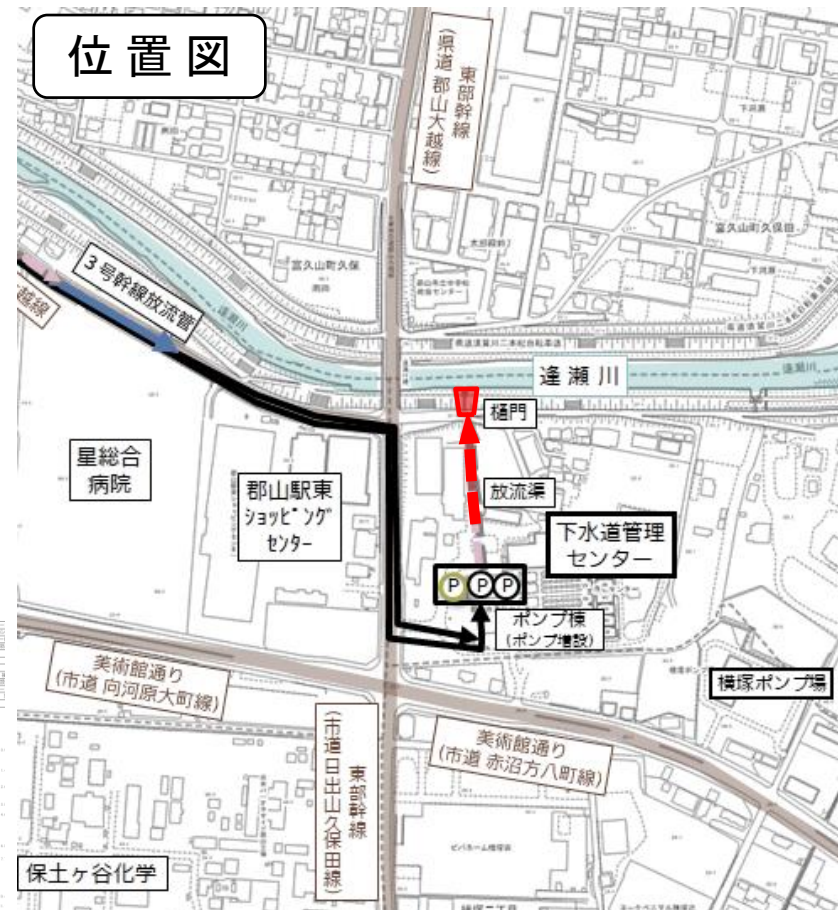
1月は、仮設道路設置が完了し、吐口樋門に係る仮設土留(鋼矢板設置)等を行いました。
2月は、引き続き、仮設土留等を行い、仮棧橋設置に着手します。



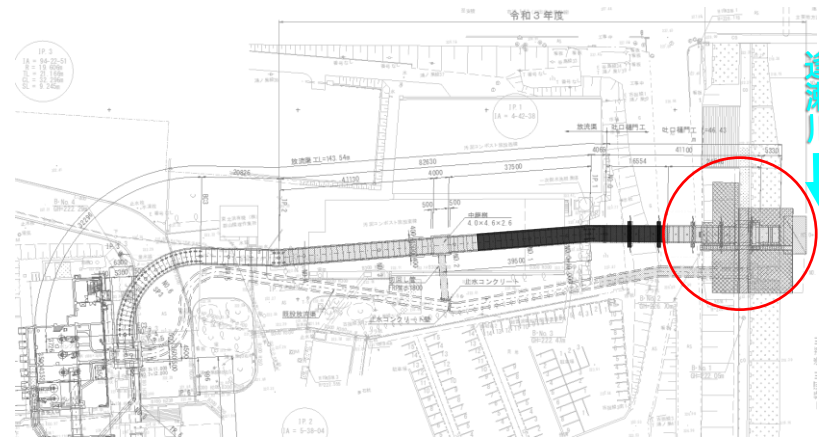
仮設道路設置状況



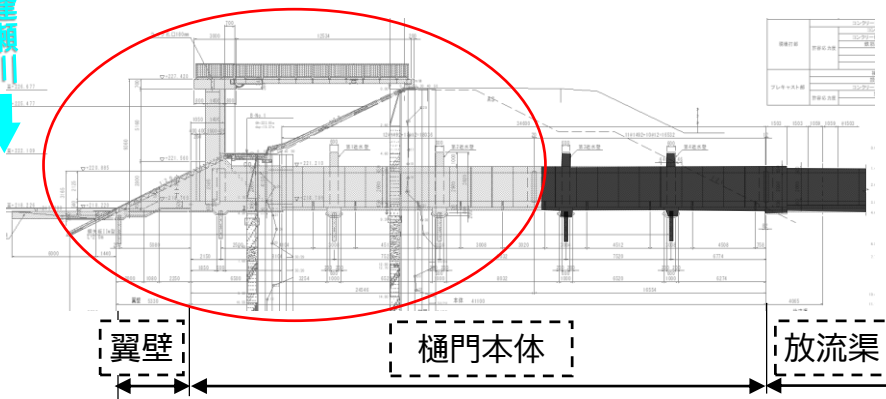
仮設土留施工状況



位置図



平面図



吐口樋門 一般図