

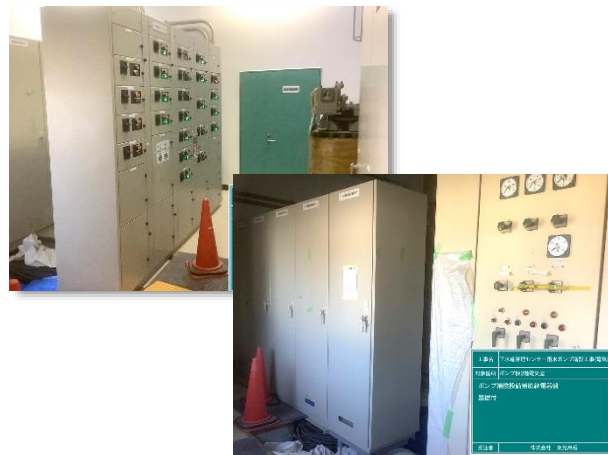
下水道管理センター雨水ポンプ増設工事(電気) 工事状況

令和4年1月末 進捗率 約87%

1月は、No.3雨水ポンプ用の現場操作盤、コントロールセンター盤、補助継電器盤の設置等を行いました。
2月は、各種電気盤に係る配管設置及び配線・ケーブル接続を行います。



ピット工事(コンクリート打設・架台設置)状況



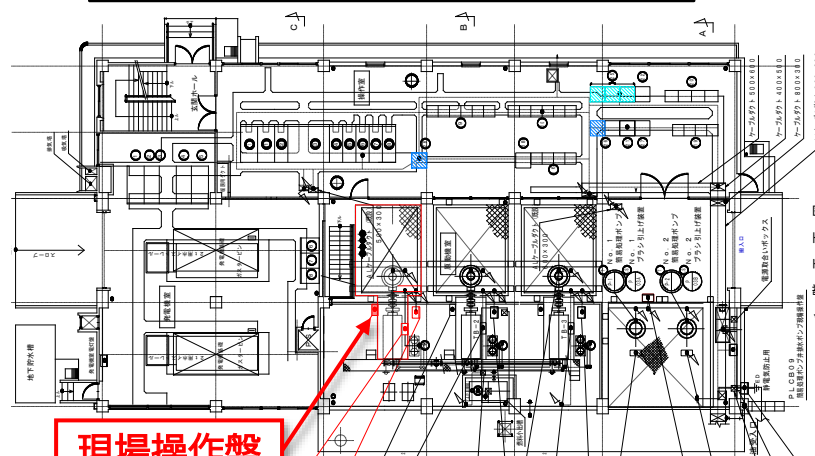
コントロールセンター盤・補助継電器盤設置状況



現場操作盤設置状況

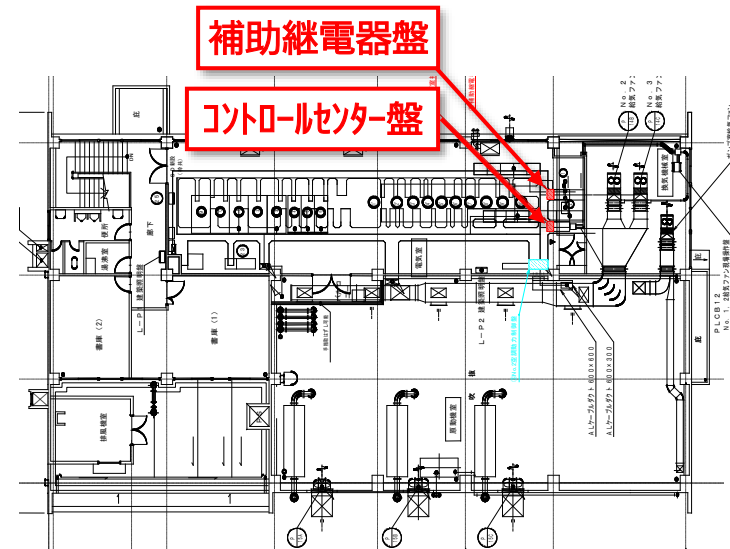


位置図



現場操作盤

平面図(ポンプ棟1階)



補助継電器盤

コントロールセンター盤

平面図(ポンプ棟2階)