

## 郡山総合運動場樹木剪定業務委託仕様書

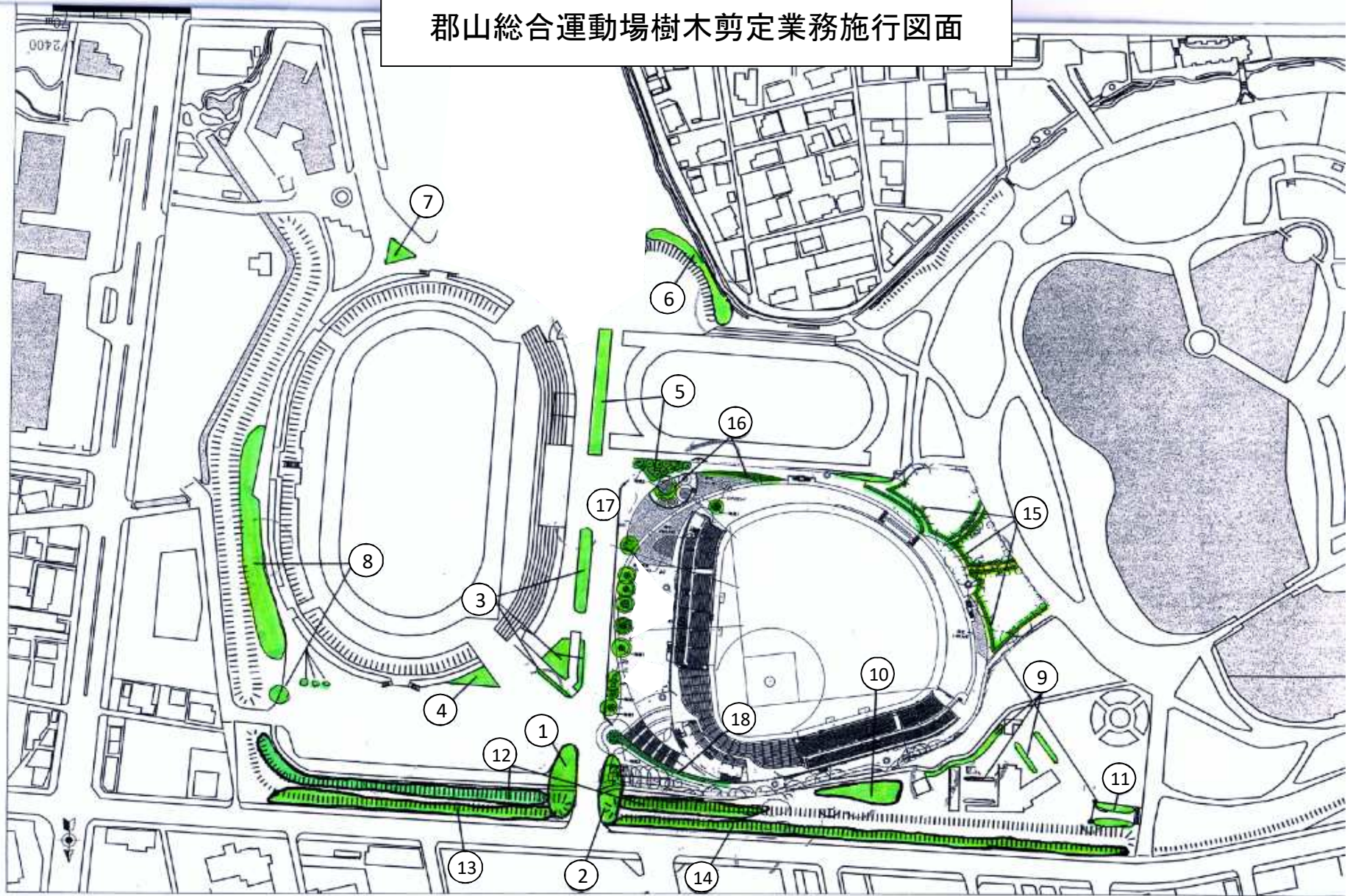
## 「業務詳細」

下表について、刈込み、剪定、施肥等を、樹種の特徴に応じ適切な方法で行うこと。  
 なお、刈り取った枝や葉等については、受注者の責任において処分すること。

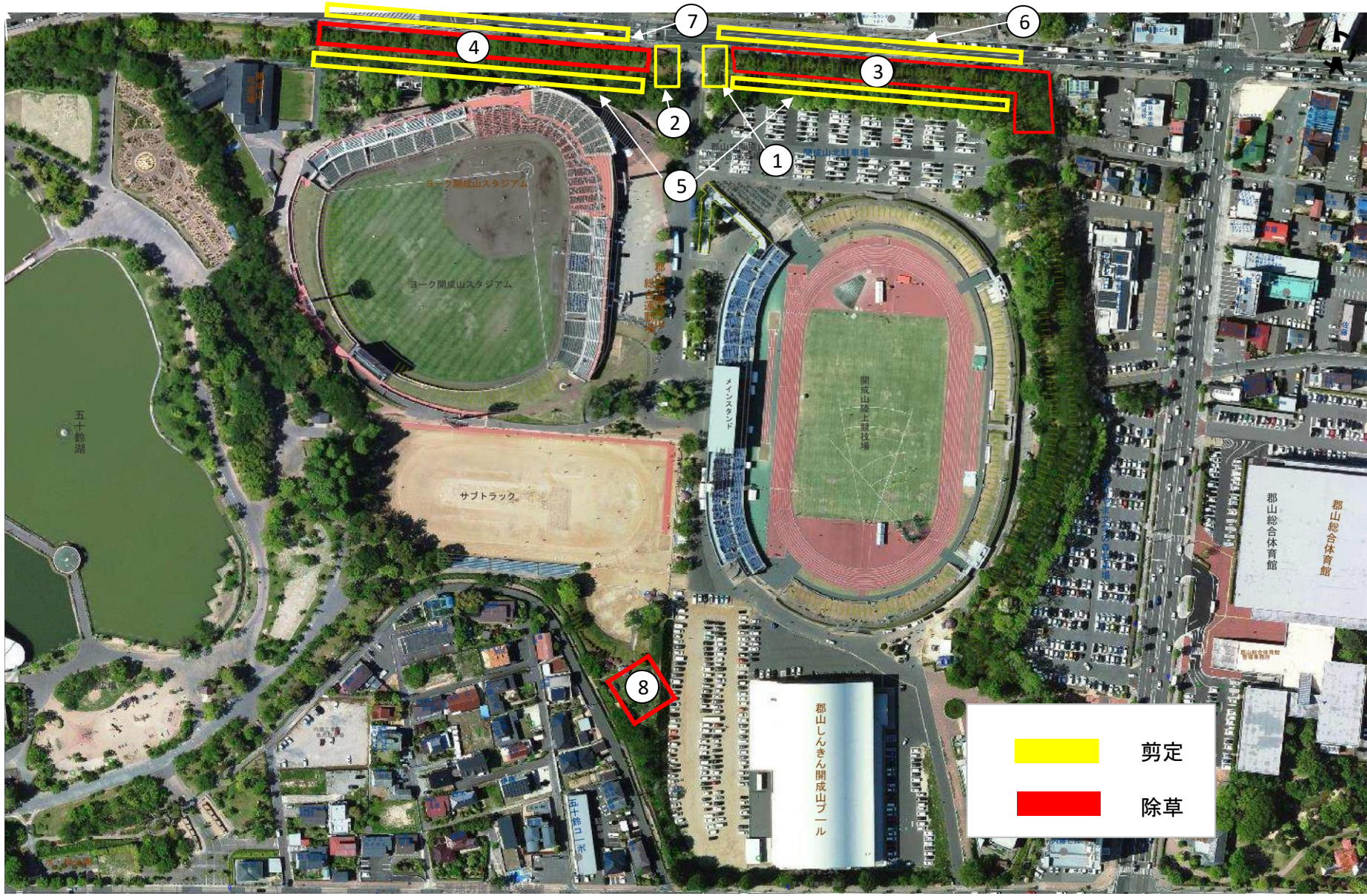
場 所	作 業 項 目
①正面入口東側	・サツキ玉 径2.5m 6株
②正面入口西側	・サツキ玉 径0.75m 1株 ・カイズカイブキ 径1.2m 3株 ・キャラ C=1.2m未満 1本
③正面通路東側	・サツキ寄植 H=1.5m未満 110㎡ ・ゴヨウマツ C=0.9m未満 1本 ・イブキ玉 径2.5m 1株 ・ドウダン玉 径1.2m 1株 ・ドウダン玉 径2.0m 2株 ・ドウダン玉 径2.5m 2株 ・ドウダンツツジ C=0.6m未満 5本 ・マサキ生垣 H=1.5m 26m
④北ゲート前	・イブキ玉 径2.5m 16株 ・ツゲ C=0.9m未満 2本
⑤サブトラック周辺	・オオムラサキツツジ寄植 H=1.5m未満 20㎡ ・ヒイラギ C=0.15m未満 19本 ・サツキ玉 径1.2m 1株 ・サツキ玉 径1.5m 6株 ・サツキ玉 径2.0m 5株 ・サツキ玉 径3.0m 1株 ・ドウダン玉 径1.2m 2株 ・ドウダン玉 径1.5m 2株
⑥サブトラック（トラック上部）	・サツキ寄植 H=2.5m以上 120㎡ ・サツキ玉 径2.0m 1株 ・サツキ玉 径2.5m 1株 ・サツキ玉 径3.0m 1株 ・サツキ玉 径3.5m 1株 ・ツゲ C=0.9m未満 1本

⑦南側緑地	<ul style="list-style-type: none"> <li>・イブキ寄植 H=1.5m未満 60㎡</li> <li>・キャラ C=1.2m未満 1本</li> <li>・チャボヒバ C=1.2m未満 3本</li> </ul>
⑧東側緑地	<ul style="list-style-type: none"> <li>・カイズカイブキ C=1.2m未満 13本</li> <li>・キャラ C=1.2m未満 1本</li> <li>・イブキ玉 径2.5m 2株</li> <li>・サツキ玉 径2.0m 3株</li> </ul>
⑨弓道場	<ul style="list-style-type: none"> <li>・サツキ、ツゲ寄植 H=1.5m未満 50㎡</li> <li>・ドウダン生垣 H=1.5m未満 90m</li> <li>・ヒイラギ生垣 H=1.5m以上 50m</li> </ul>
⑩弓道場東側緑地	<ul style="list-style-type: none"> <li>・サツキ寄植 H=1.5m未満 160㎡</li> </ul>
⑪弓道場西側緑地	<ul style="list-style-type: none"> <li>・サツキ寄植 H=1.5m未満 80㎡</li> </ul>
⑫さくら通りサクラ堤南側	<ul style="list-style-type: none"> <li>・サツキ寄植 H=1.5m未満 1, 150㎡</li> <li>・サツキ玉 径2.0m 41株</li> </ul>
⑬さくら通り東側法面	<ul style="list-style-type: none"> <li>・サツキ寄植 H=1.5m未満 25㎡</li> <li>・イブキ玉 径1.5m 2株</li> <li>・サツキ玉 径4.0m 33株</li> </ul>
⑭さくら通り西側法面	<ul style="list-style-type: none"> <li>・サツキ寄植 H=1.5m未満 210㎡</li> <li>・サツキ玉 径4.0m 41株</li> </ul>
⑮野球場裏側遊歩道緑地	<ul style="list-style-type: none"> <li>・ヒラドツツジ寄植 H=1.5m未満 600㎡</li> </ul>
⑯野球場南側	<ul style="list-style-type: none"> <li>・サツキ寄植 H=1.5m未満 90㎡</li> <li>・ヘデラ刈り込み 100㎡</li> <li>・ヘデラ施肥 100㎡</li> </ul>
⑰野球場東側高木周囲	<ul style="list-style-type: none"> <li>・タマリユウ施肥 80㎡</li> </ul>
⑱野球場北側階段脇	<ul style="list-style-type: none"> <li>・ヘデラ刈り込み 160㎡</li> <li>・ヘデラ施肥 160㎡</li> </ul>

郡山総合運動場樹木剪定業務施行図面



# 郡山総合運動場樹木剪定及び除草業務施行図



## 郡山総合体育館庭園整備業務委託仕様書

### 業務内容

エリアは別図参照のこと

#### 1 Aエリア

ヤブツバキ生垣刈込 樹高 2.0m 39.0m

サツキツツジ刈込 樹高 0.5m 40.0 m<sup>2</sup>

消毒

#### 2 Bエリア

サツキツツジ刈込 樹高 0.7m 25.0m

ヒイラギモクセイ（樹高 2.0m）・ボックスウッド（樹高 0.7m）寄植刈込 50.0m

ドウダンツツジ刈込 樹高 0.7m 41.5m

消毒

#### 3 Cエリア

カイヅカイブキ玉刈込 樹高 3.0m 23本

イヌツゲ刈込 樹高 0.8m 50.0m

消毒

#### 4 Dエリア

イヌツゲ刈込 樹高 0.8m 44.0m

消毒

#### 5 Eエリア

ヒイラギモクセイ生垣刈込 樹高 2.0m 62.0m

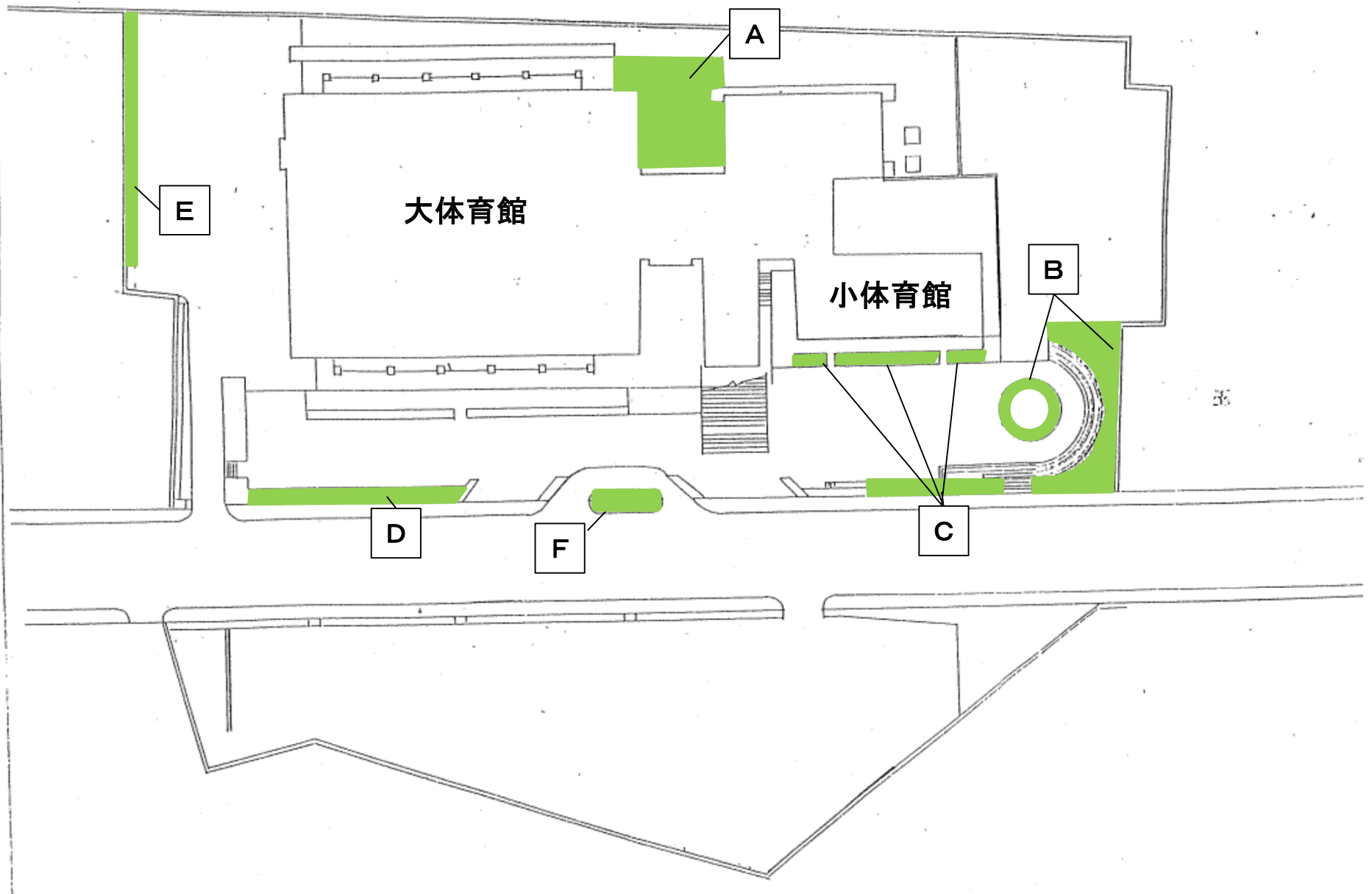
※雑木2本伐採

消毒

#### 6 Fエリア

イヌツゲ刈込 樹高 0.8m 40.0m

消毒



大体育館

小体育館

E

A

B

D

F

C