

■内水ハザードマップでは、郡山市で近年大きな被害が発生させた雨(時間あたり74mm、10分あたり23mm、総雨量101mm)が降った場合に浸水が発生する区域を想定しています。

■浸水の予想される範囲は、雨の降り方や土地利用の変化などにより、変わることがあります。

■このため、この地図で着色されていない区域でも、雨の降り方によっては浸水する可能性があり、表示の浸水深よりも深くなる場合がありますので注意してください。

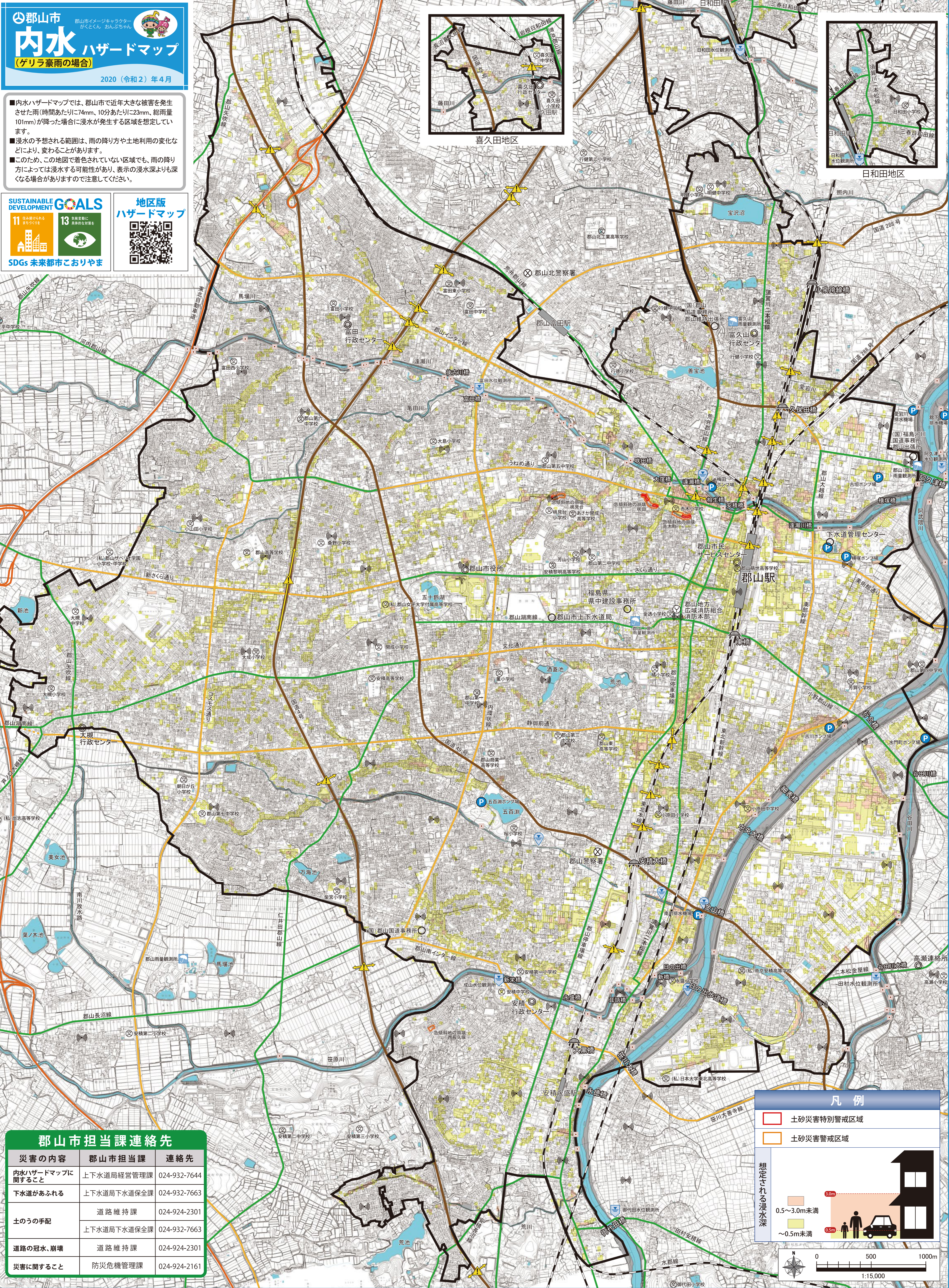
SUSTAINABLE DEVELOPMENT GOALS

11 住み続けられるまちづくりを

13 気候変動に具体的な対策を

SDGs 未来都市こおりやま

地区版ハザードマップ



### 郡山市担当課連絡先

災害の内容	郡山市担当課	連絡先
内水ハザードマップに関すること	上下水道局経営管理課	024-932-7644
下水道があふれる	上下水道局下水道保全課	024-932-7663
土のうの手配	道路維持課	024-924-2301
	上下水道局下水道保全課	024-932-7663
道路の冠水、崩壊	道路維持課	024-924-2301
災害に関すること	防災危機管理課	024-924-2161

### 凡例

- 土砂災害特別警戒区域 (Red outline)
- 土砂災害警戒区域 (Orange outline)

想定される浸水深

- 0.5~3.0m未滿
- ~0.5m未滿

0 500 1000m

1:15,000