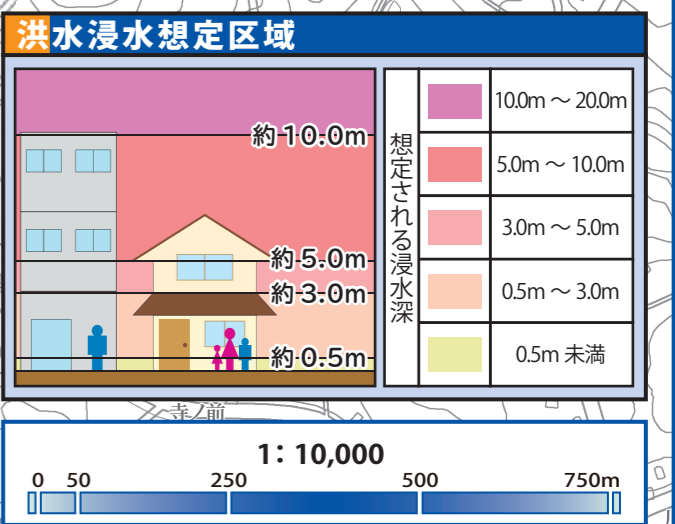


14 富久山町 堂坂地区、日和田町 八丁目地区



マップの使い方

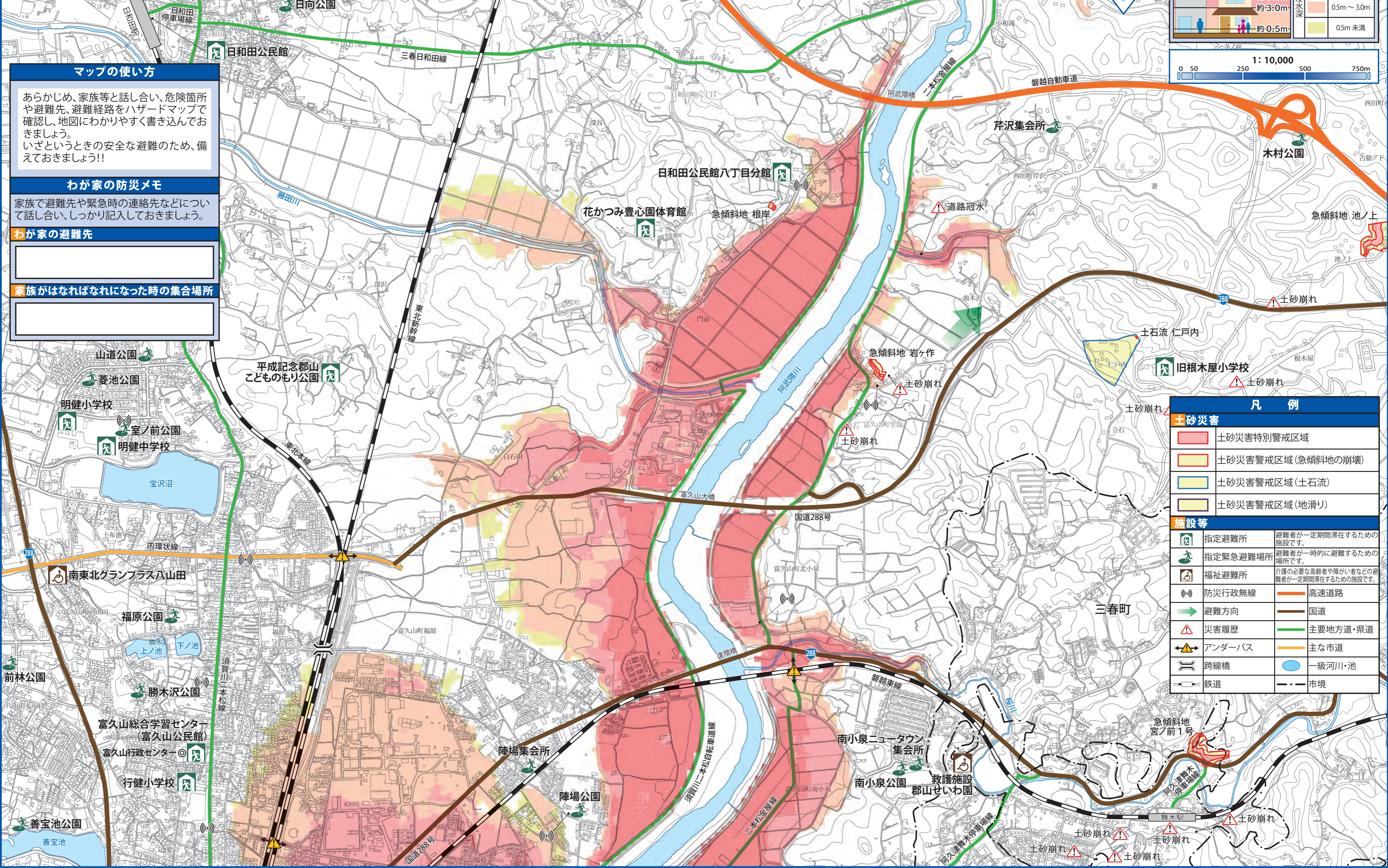
あらかじめ、家族等と話し合い、危険箇所や避難先、避難経路をハザードマップで確認し、地図にわかりやすく書き込んでおきましょう。
いざというときの安全な避難のため、備えておきましょう!!

わが家の防災メモ

家族で避難先や緊急時の連絡先などについて話し合い、しっかり記入しておきましょう。

わが家の避難先

家族がはなればなれになった時の集合場所



凡例	
土砂災害	
	土砂災害特別警戒区域
	土砂災害警戒区域(急傾斜地の崩壊)
	土砂災害警戒区域(土石流)
	土砂災害警戒区域(地滑り)
施設等	
	指定避難所 避難者が一定期間滞在するための施設です。
	指定緊急避難場所 避難者が一時的に避難するための場所です。
	福祉避難所 介護が必要な高齢者や障がい者などの避難者が一定期間滞在するための施設です。
	防災行政無線
	避難方向
	災害履歴
	アンダーパス
	跨線橋
	鉄道
	高速道路
	国道
	主要地方道・県道
	主な市道
	一級河川・池
	市境