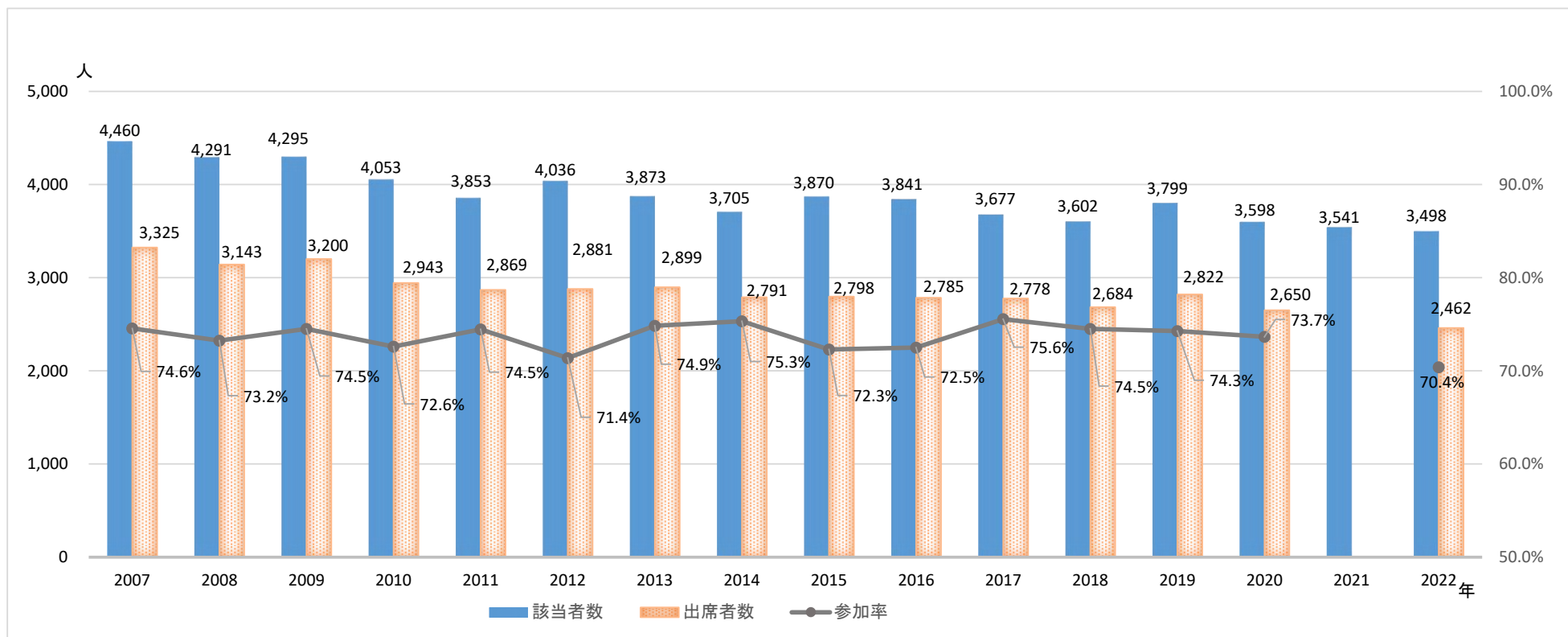


郡山市における成人式該当者数・出席者数の推移



開催年	2007 (平成19年)	2008 (平成20年)	2009 (平成21年)	2010 (平成22年)	2011 (平成23年)	2012 (平成24年)	2013 (平成25年)	2014 (平成26年)	2015 (平成27年)	2016 (平成28年)	2017 (平成29年)	2018 (平成30年)	2019 (平成31年)	2020 (令和2年)	2021 (令和3年)	2022 (令和4年)
開催年度	平成18年度	平成19年度	平成20年度	平成21年度	平成22年度	平成23年度	平成24年度	平成25年度	平成26年度	平成27年度	平成28年度	平成29年度	平成30年度	令和元年度	令和2年度	令和3年度
該当者数	4,460	4,291	4,295	4,053	3,853	4,036	3,873	3,705	3,870	3,841	3,677	3,602	3,799	3,598	3,541	3,498
出席者数	3,325	3,143	3,200	2,943	2,869	2,881	2,899	2,791	2,798	2,785	2,778	2,684	2,822	2,650		2,462
参加率	74.6%	73.2%	74.5%	72.6%	74.5%	71.4%	74.9%	75.3%	72.3%	72.5%	75.6%	74.5%	74.3%	73.7%		70.4%
住民登録者数	3,991	3,895	3,823	3,590	3,481	3,613	3,479	3,340	3,526	3,510	3,361	3,232	3,420	3,242	3,275	3,152
市外在住者数	469	396	472	463	372	423	394	365	344	331	316	370	379	356	266	346

※該当者数内訳（住民登録者＋市外在住者）

※市外在住者とは、進学・就職等により郡山市から転出し、郡山市の成人のつどいに参加申請した方

※2021年の出席者数及び参加率はオンライン開催のため集計できなかったことから空欄となっています。