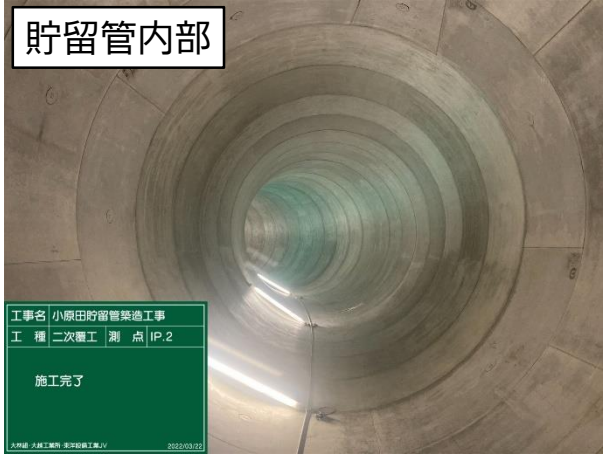


小原田貯留管築造工事 工事状況

令和4年3月末 進捗率 約90%

3月は、貯留管内鋼製セグメント※のモルタル吹付(二次施工)が完了し、立坑No.3のヒューム管設置及び特殊人孔の底版コンクリート打設を行い、立坑No.6の特殊人孔築造に係る仮設土留設置に着手しました。4月は、引き続き、立坑No.3の特殊人孔築造等を行います。

貯留管内部



工事名 小原田貯留管築造工事
工種 二次施工 測点 IP.2
施工完了
2022/03/22

急曲線部のモルタル吹付完了状況



立坑No.6

仮設土留設置等状況



立坑No.3

工事名 小原田貯留管築造工事
工種 人孔施工 測点 SNo.3
假設土留組立完了

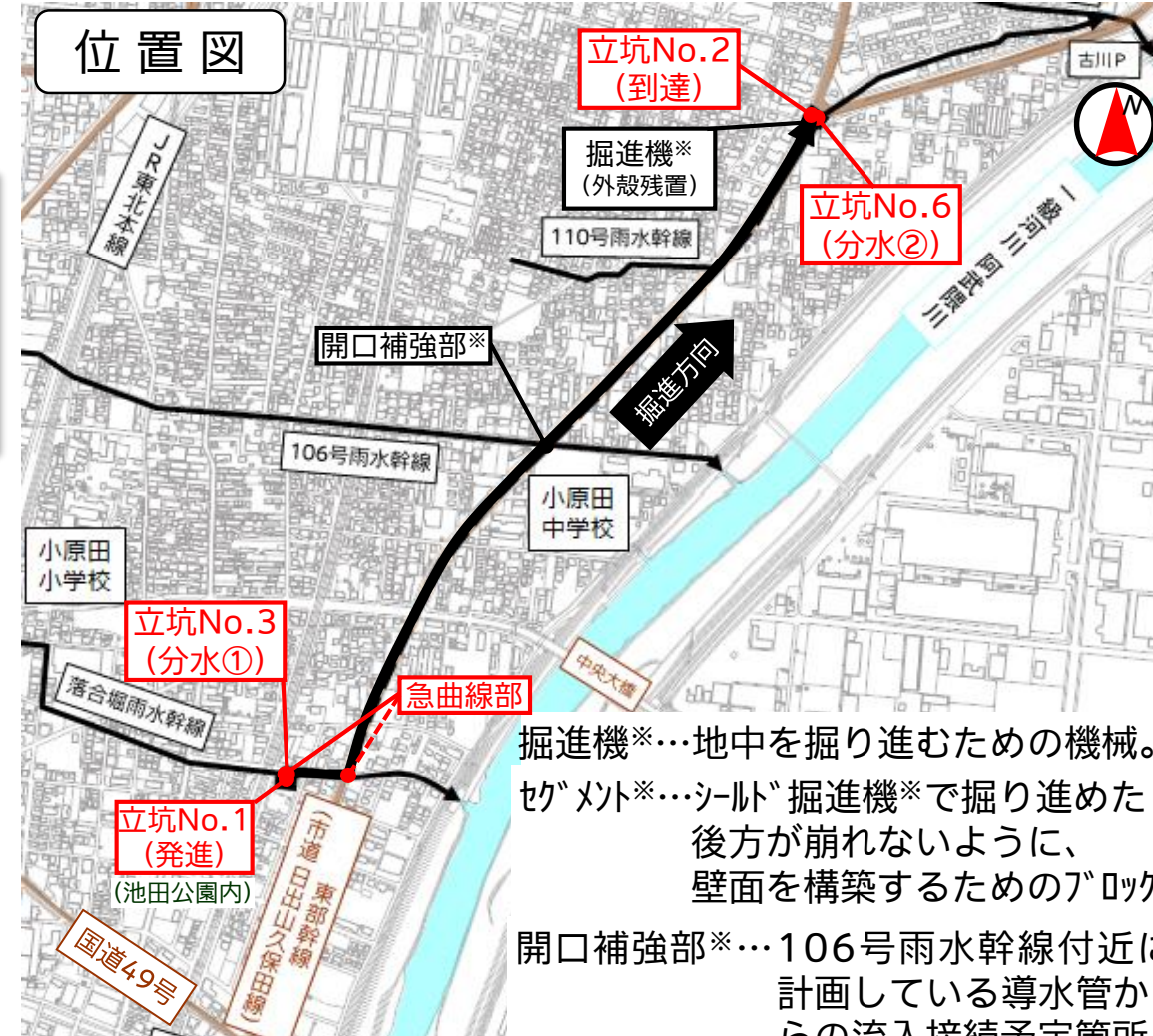
ヒューム管布設・特殊人孔底版コンクリート(配筋)状況



立坑No.1(中心)
立坑No.3(左下)

仮設土留設置等状況(池田公園内)

位置図



掘進機※…地中を掘り進むための機械。
セグメント※…シールド掘進機※で掘り進めた後方が崩れないように、壁面を構築するためのブロック。
開口補強部※…106号雨水幹線付近に計画している導水管からの流入接続予定箇所。