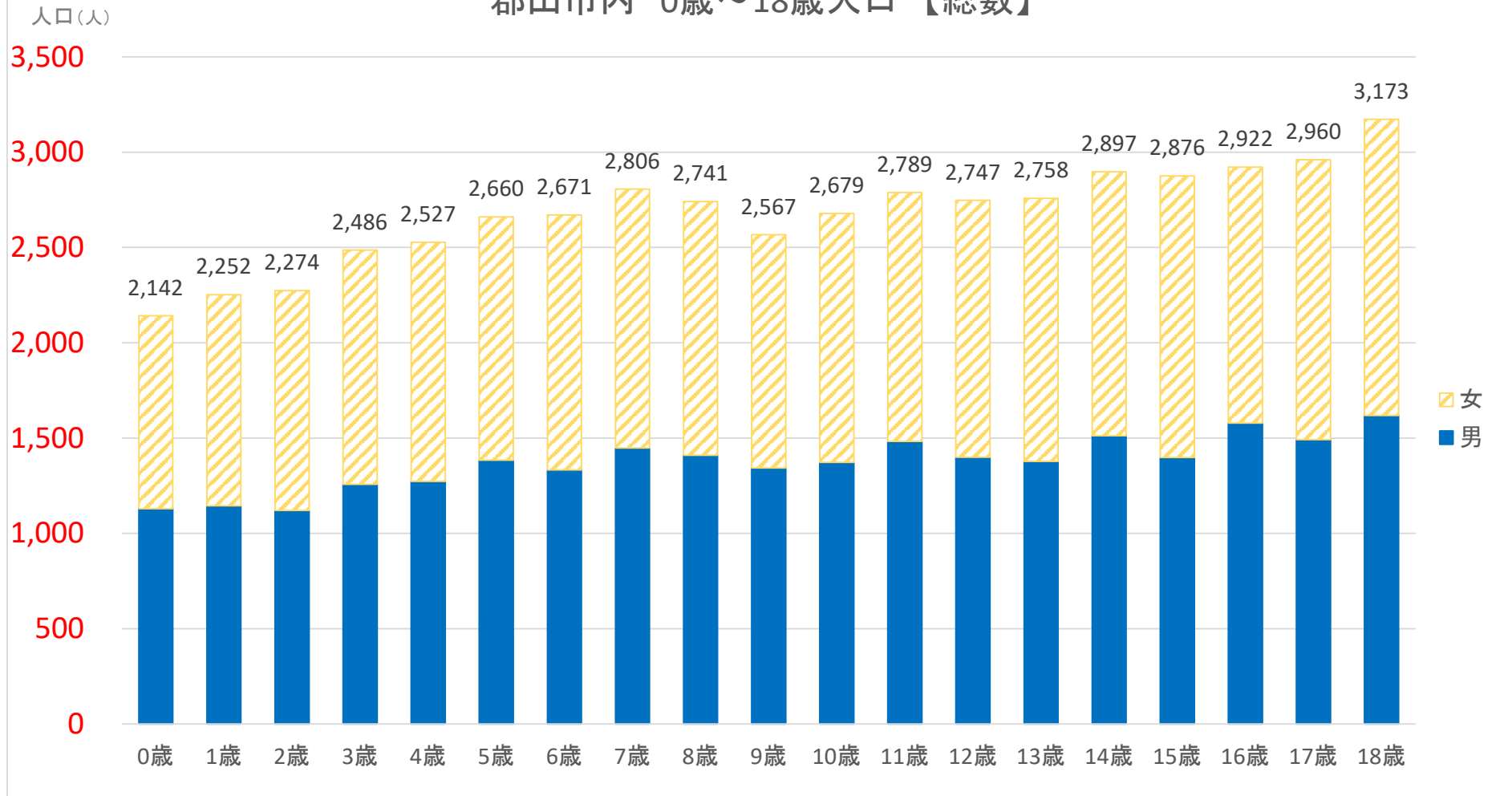


## 郡山市内 0歳～18歳人口【総数】



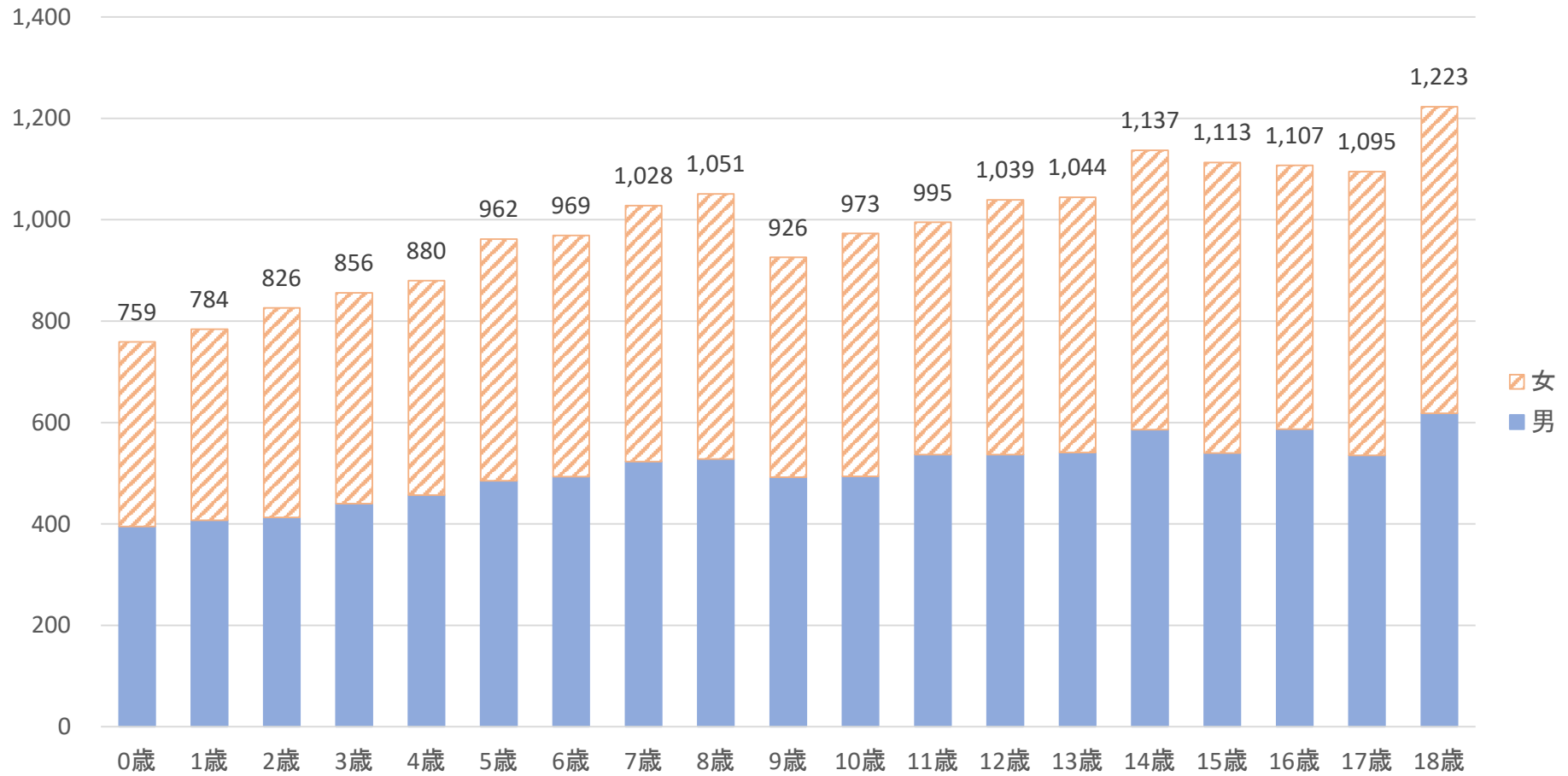
出典：郡山市 市民部 市民課  
2022年4月1日現在 住民基本台帳人口

	0歳	1歳	2歳	3歳	4歳	5歳	6歳	7歳	8歳	9歳	10歳	11歳	12歳	13歳	14歳	15歳	16歳	17歳	18歳
総数	2,142	2,252	2,274	2,486	2,527	2,660	2,671	2,806	2,741	2,567	2,679	2,789	2,747	2,758	2,897	2,876	2,922	2,960	3,173
男	1,129	1,145	1,121	1,258	1,273	1,384	1,333	1,448	1,410	1,343	1,373	1,483	1,399	1,378	1,512	1,398	1,579	1,492	1,618
女	1,013	1,107	1,153	1,228	1,254	1,276	1,338	1,358	1,331	1,224	1,306	1,306	1,348	1,380	1,385	1,478	1,343	1,468	1,555



## 郡山市内 0歳～18歳人口【本庁】

人口(人)

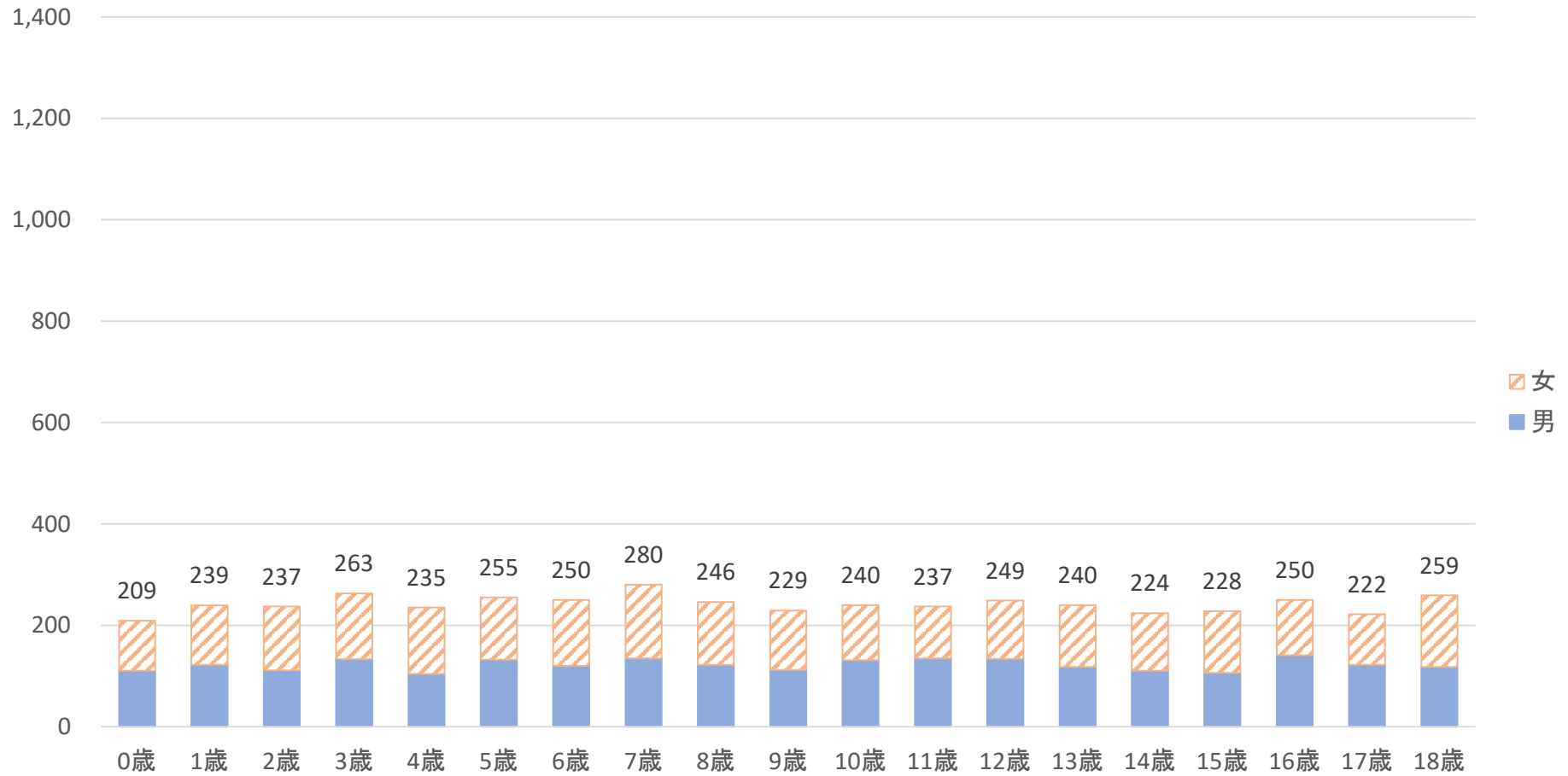


出典：郡山市 市民部 市民課  
2022年4月1日現在 住民基本台帳人口

	0歳	1歳	2歳	3歳	4歳	5歳	6歳	7歳	8歳	9歳	10歳	11歳	12歳	13歳	14歳	15歳	16歳	17歳	18歳
総数	759	784	826	856	880	962	969	1,028	1,051	926	973	995	1,039	1,044	1,137	1,113	1,107	1,095	1,223
男	395	407	413	440	457	485	493	523	528	492	494	537	537	541	586	540	587	535	618
女	364	377	413	416	423	477	476	505	523	434	479	458	502	503	551	573	520	560	605

## 郡山市内 0歳～18歳人口【富田】

人口(人)

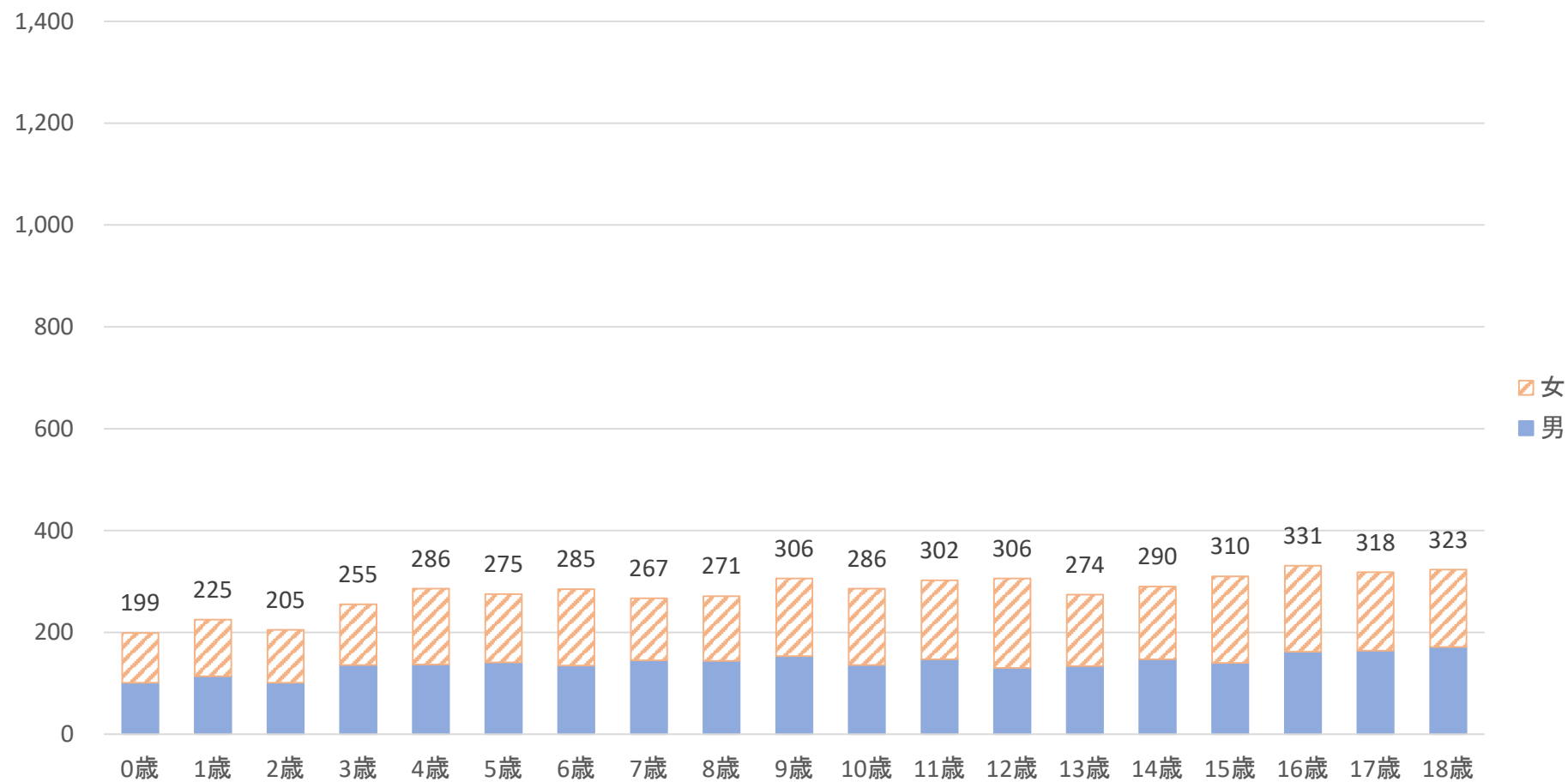


出典：郡山市 市民部 市民課  
2022年4月1日現在 住民基本台帳人口

	0歳	1歳	2歳	3歳	4歳	5歳	6歳	7歳	8歳	9歳	10歳	11歳	12歳	13歳	14歳	15歳	16歳	17歳	18歳
総数	209	239	237	263	235	255	250	280	246	229	240	237	249	240	224	228	250	222	259
男	110	122	111	133	104	132	120	135	122	112	131	135	134	118	110	106	141	122	118
女	99	117	126	130	131	123	130	145	124	117	109	102	115	122	114	122	109	100	141

## 郡山市内 0歳～18歳人口【大槻】

人口(人)

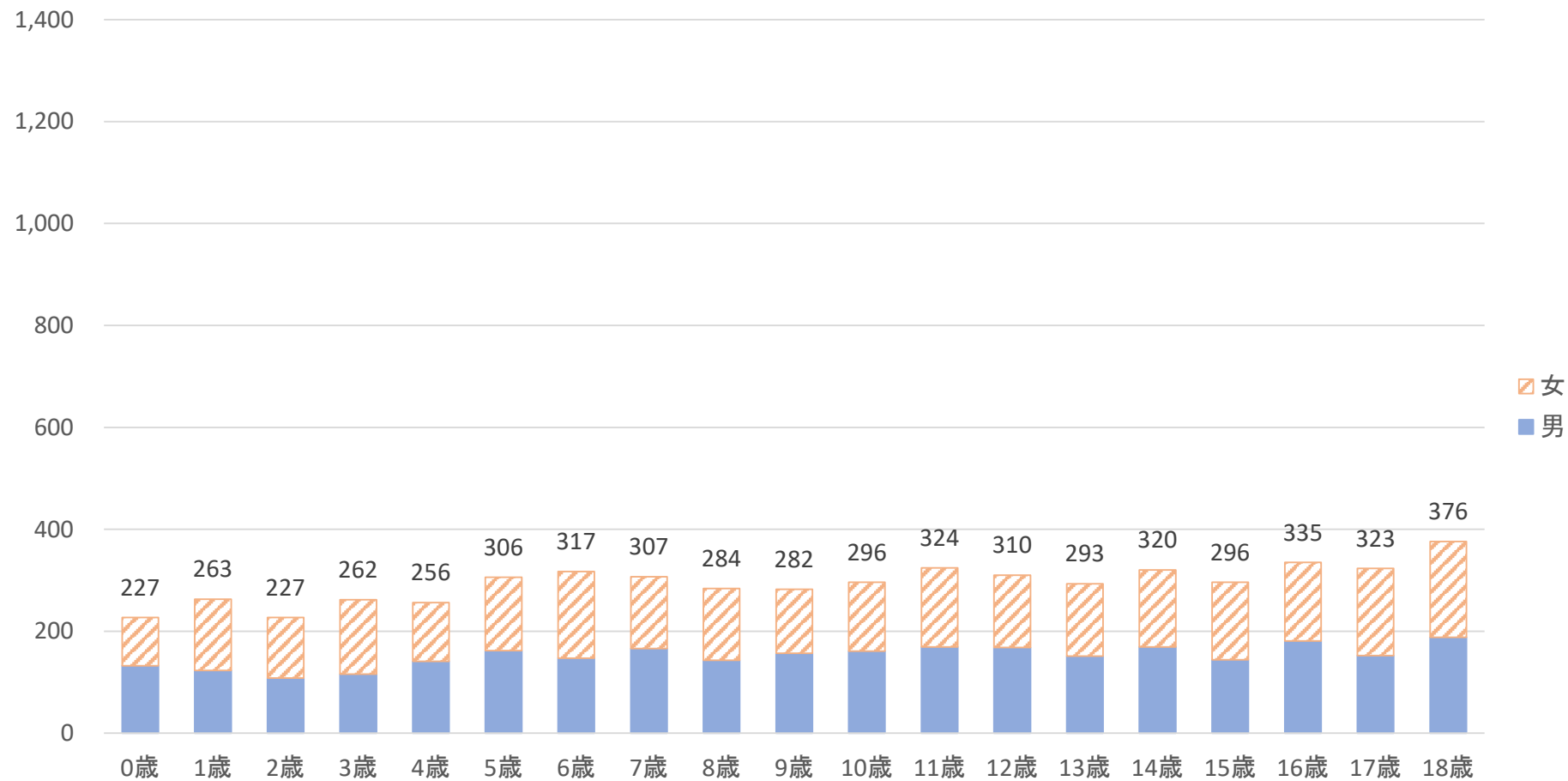


出典：郡山市 市民部 市民課  
2022年4月1日現在 住民基本台帳人口

	0歳	1歳	2歳	3歳	4歳	5歳	6歳	7歳	8歳	9歳	10歳	11歳	12歳	13歳	14歳	15歳	16歳	17歳	18歳
総数	199	225	205	255	286	275	285	267	271	306	286	302	306	274	290	310	331	318	323
男	101	114	101	136	137	141	135	145	144	153	136	147	130	134	147	140	162	164	171
女	98	111	104	119	149	134	150	122	127	153	150	155	176	140	143	170	169	154	152

## 郡山市内 0歳～18歳人口【安積】

人口(人)

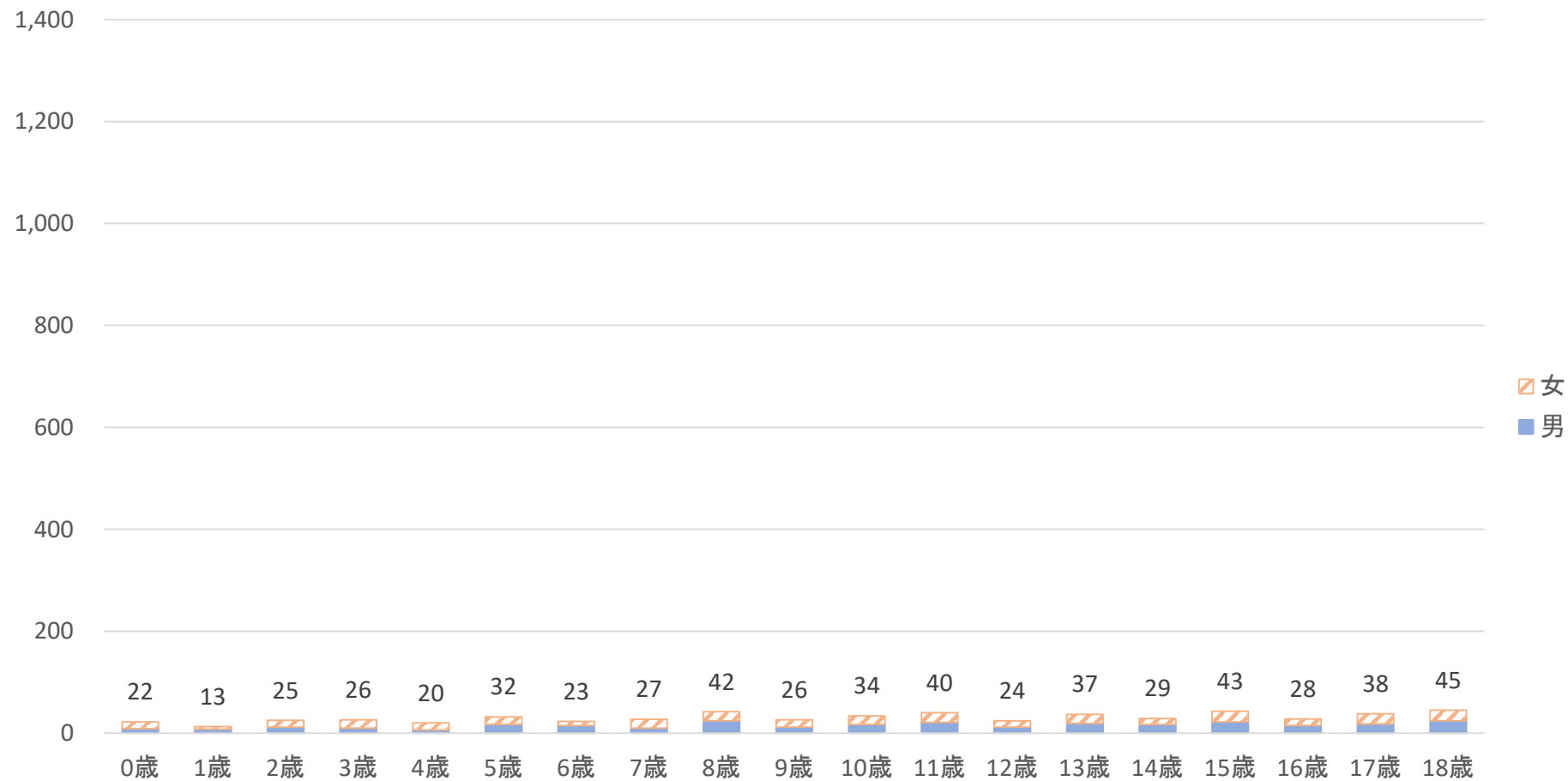


出典：郡山市 市民部 市民課  
2022年4月1日現在 住民基本台帳人口

	0歳	1歳	2歳	3歳	4歳	5歳	6歳	7歳	8歳	9歳	10歳	11歳	12歳	13歳	14歳	15歳	16歳	17歳	18歳
総数	227	263	227	262	256	306	317	307	284	282	296	324	310	293	320	296	335	323	376
男	132	123	108	116	141	162	147	166	143	157	161	169	168	151	169	144	181	152	188
女	95	140	119	146	115	144	170	141	141	125	135	155	142	142	151	152	154	171	188

### 郡山市内 0歳～18歳人口【三穂田】

人口(人)



出典：郡山市 市民部 市民課  
2022年4月1日現在 住民基本台帳人口

	0歳	1歳	2歳	3歳	4歳	5歳	6歳	7歳	8歳	9歳	10歳	11歳	12歳	13歳	14歳	15歳	16歳	17歳	18歳
総数	22	13	25	26	20	32	23	27	42	26	34	40	24	37	29	43	28	38	45
男	9	8	12	10	6	17	15	10	24	12	17	21	12	19	17	22	15	18	24
女	13	5	13	16	14	15	8	17	18	14	17	19	12	18	12	21	13	20	21

## 郡山市内 0歳～18歳人口【逢瀬】

人口(人)

1,400

1,200

1,000

800

600

400

200

0

女

男



出典：郡山市 市民部 市民課

2022年4月1日現在 住民基本台帳人口

	0歳	1歳	2歳	3歳	4歳	5歳	6歳	7歳	8歳	9歳	10歳	11歳	12歳	13歳	14歳	15歳	16歳	17歳	18歳
総数	20	13	16	17	24	17	27	23	22	29	22	29	26	24	28	45	25	28	21
男	11	7	5	9	11	9	14	15	10	14	12	14	12	10	15	24	12	16	10
女	9	6	11	8	13	8	13	8	12	15	10	15	14	14	13	21	13	12	11



### 郡山市内 0歳～18歳人口【片平】

人口(人)

1,400

1,200

1,000

800

600

400

200

0

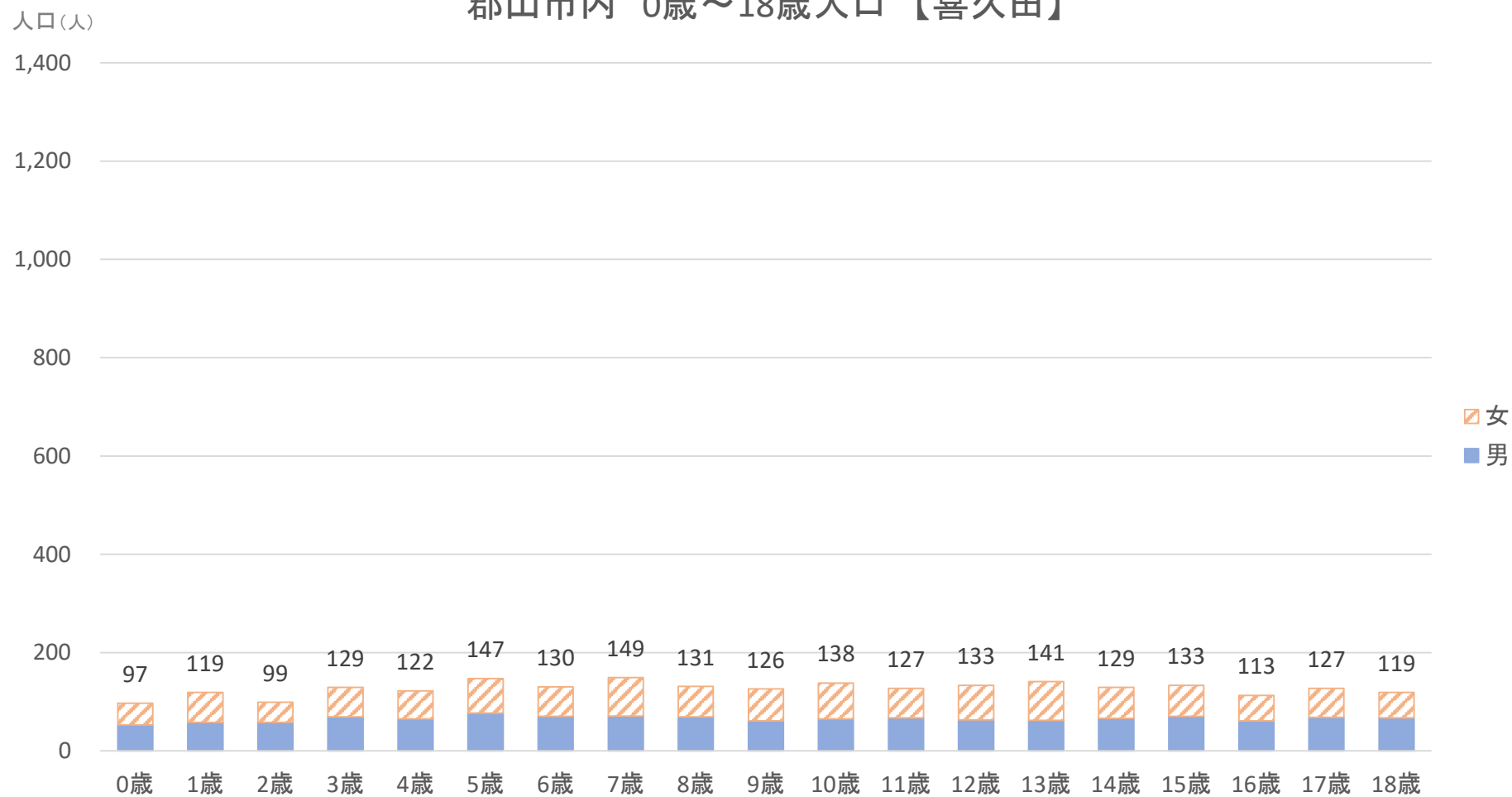
女  
男



出典：郡山市 市民部 市民課  
2022年4月1日現在 住民基本台帳人口

	0歳	1歳	2歳	3歳	4歳	5歳	6歳	7歳	8歳	9歳	10歳	11歳	12歳	13歳	14歳	15歳	16歳	17歳	18歳
総数	27	46	40	46	46	53	59	57	53	58	47	57	48	46	51	51	63	63	61
男	15	24	24	21	25	32	27	23	29	32	26	27	29	17	24	27	35	38	25
女	12	22	16	25	21	21	32	34	24	26	21	30	19	29	27	24	28	25	36

### 郡山市内 0歳～18歳人口【喜久田】

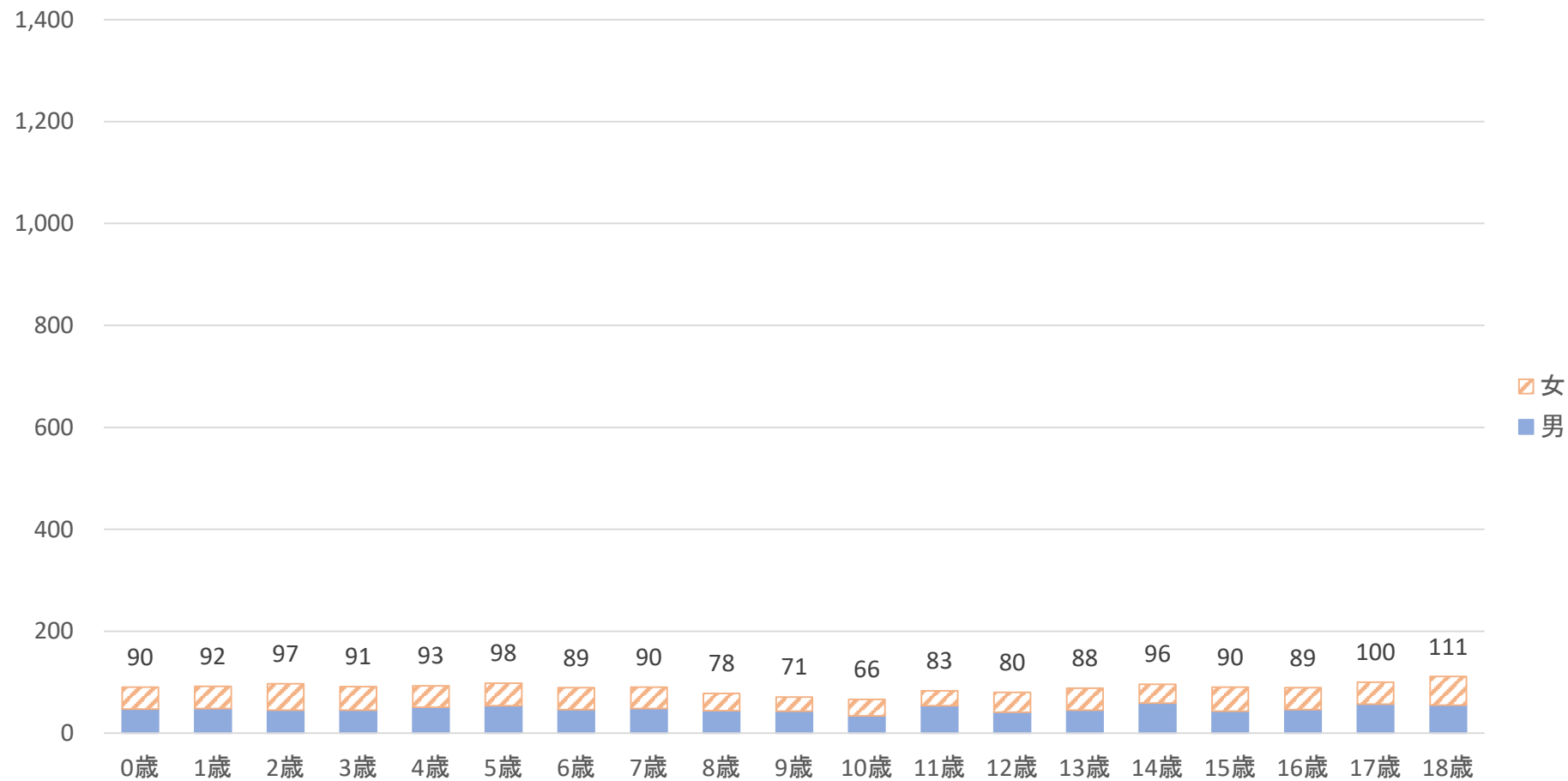


出典：郡山市 市民部 市民課  
2022年4月1日現在 住民基本台帳人口

	0歳	1歳	2歳	3歳	4歳	5歳	6歳	7歳	8歳	9歳	10歳	11歳	12歳	13歳	14歳	15歳	16歳	17歳	18歳
総数	97	119	99	129	122	147	130	149	131	126	138	127	133	141	129	133	113	127	119
男	53	58	58	69	65	77	70	71	69	61	65	67	63	62	66	70	61	68	67
女	44	61	41	60	57	70	60	78	62	65	73	60	70	79	63	63	52	59	52

## 郡山市内 0歳～18歳人口【日和田】

人口(人)

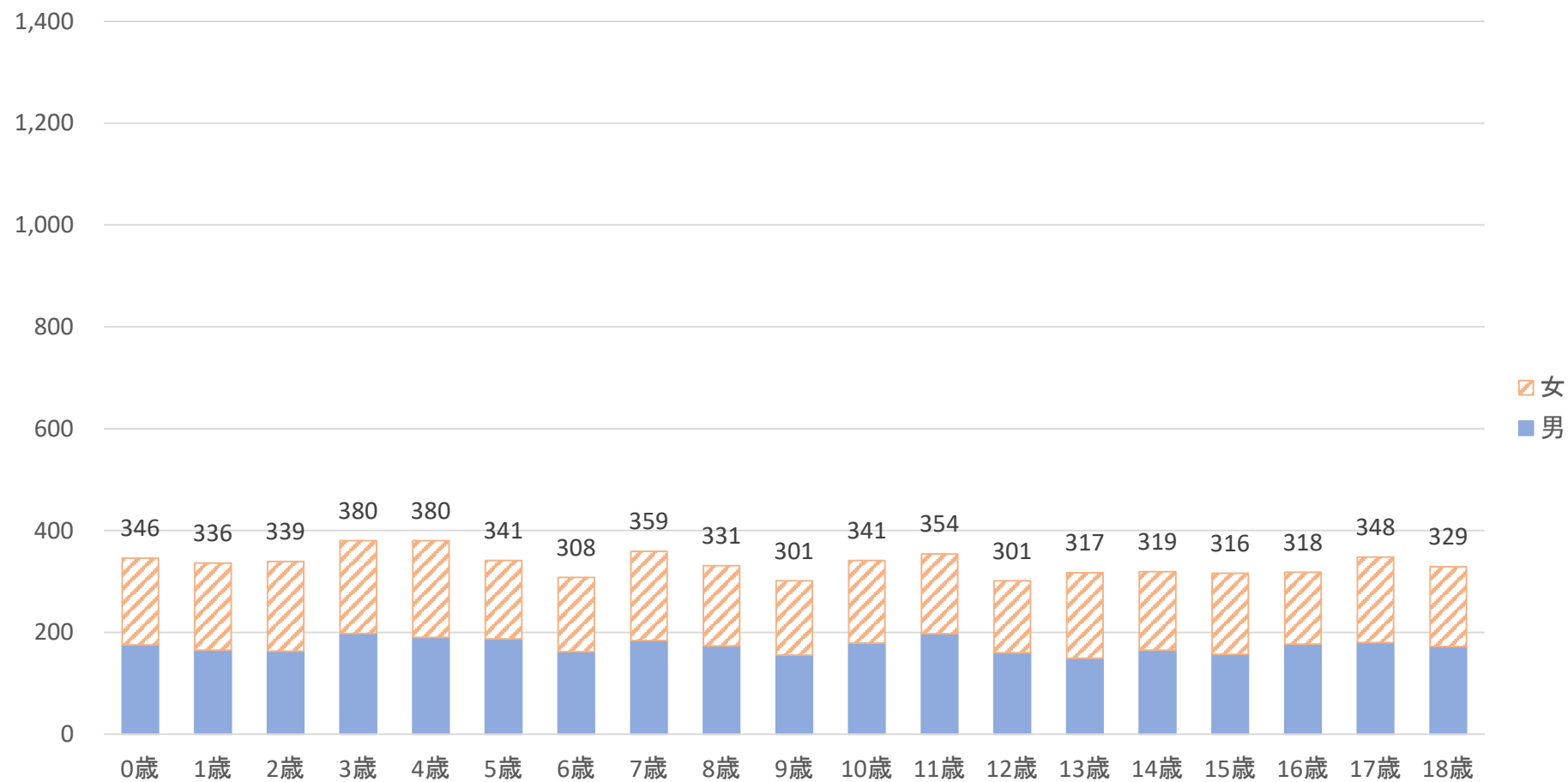


出典：郡山市 市民部 市民課  
2022年4月1日現在 住民基本台帳人口

	0歳	1歳	2歳	3歳	4歳	5歳	6歳	7歳	8歳	9歳	10歳	11歳	12歳	13歳	14歳	15歳	16歳	17歳	18歳
総数	90	92	97	91	93	98	89	90	78	71	66	83	80	88	96	90	89	100	111
男	47	48	45	45	51	54	46	48	44	43	34	54	41	45	59	43	46	57	55
女	43	44	52	46	42	44	43	42	34	28	32	29	39	43	37	47	43	43	56

## 郡山市内 0歳～18歳人口【富久山】

人口(人)



出典：郡山市 市民部 市民課  
2022年4月1日現在 住民基本台帳人口

	0歳	1歳	2歳	3歳	4歳	5歳	6歳	7歳	8歳	9歳	10歳	11歳	12歳	13歳	14歳	15歳	16歳	17歳	18歳
総数	346	336	339	380	380	341	308	359	331	301	341	354	301	317	319	316	318	348	329
男	175	165	163	198	190	187	162	184	173	155	179	197	160	149	165	157	177	180	172
女	171	171	176	182	190	154	146	175	158	146	162	157	141	168	154	159	141	168	157

## 郡山市内 0歳～18歳人口【湖南】

人口(人)

1,400

1,200

1,000

800

600

400

200

0

女

男



出典：郡山市 市民部 市民課  
2022年4月1日現在 住民基本台帳人口

	0歳	1歳	2歳	3歳	4歳	5歳	6歳	7歳	8歳	9歳	10歳	11歳	12歳	13歳	14歳	15歳	16歳	17歳	18歳
総数	5	2	10	3	9	11	13	16	15	8	16	9	14	19	19	15	20	18	20
男	3	2	3	2	4	4	6	6	7	6	8	4	4	9	9	9	13	3	9
女	2	0	7	1	5	7	7	10	8	2	8	5	10	10	10	6	7	15	11

## 郡山市内 0歳～18歳人口【熱海】

人口(人)

1,400

1,200

1,000

800

600

400

200

0

女

男

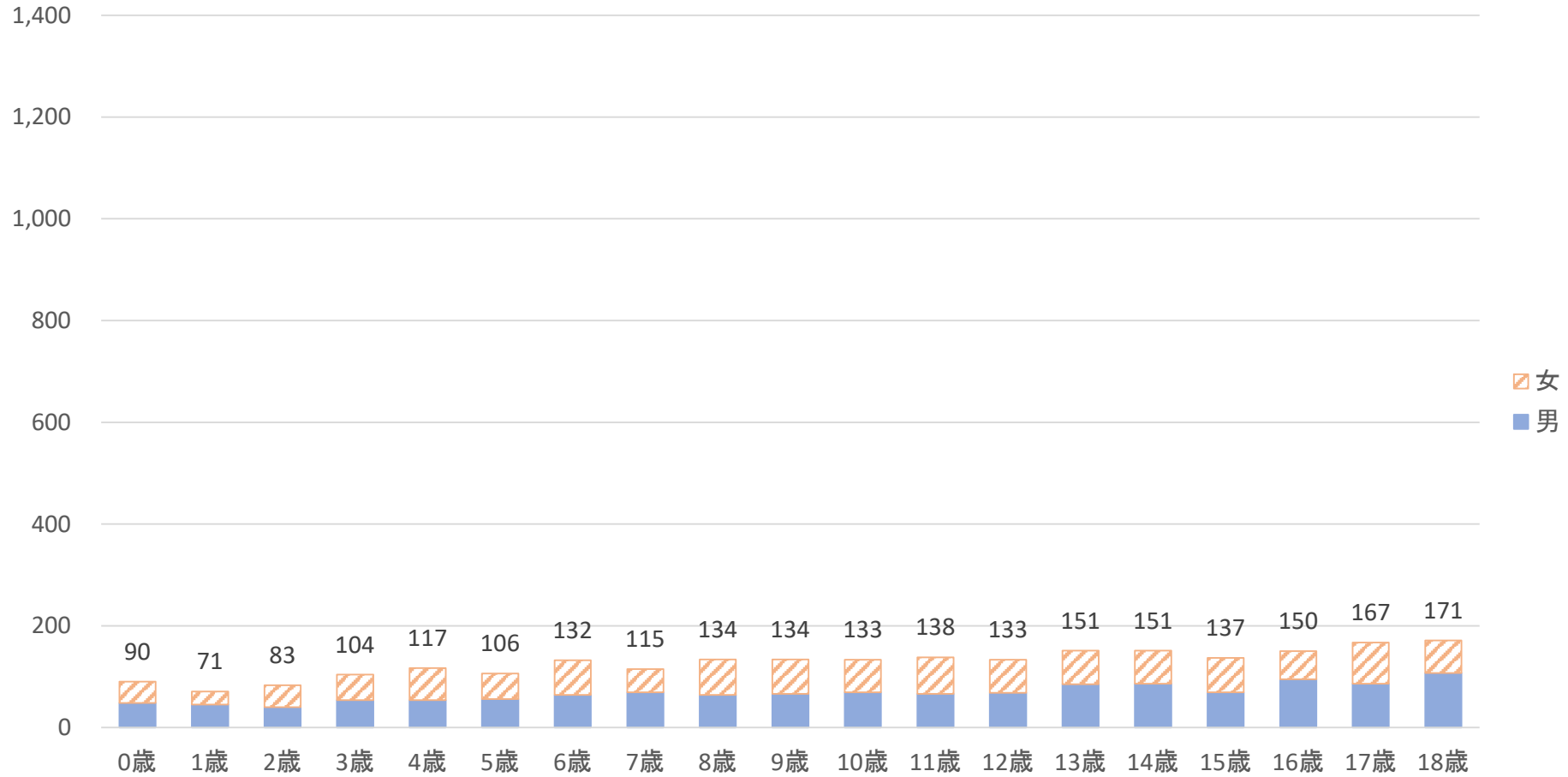


出典：郡山市 市民部 市民課  
2022年4月1日現在 住民基本台帳人口

	0歳	1歳	2歳	3歳	4歳	5歳	6歳	7歳	8歳	9歳	10歳	11歳	12歳	13歳	14歳	15歳	16歳	17歳	18歳
総数	15	20	22	20	15	23	31	25	29	26	34	27	34	31	42	26	32	29	45
男	9	8	12	9	8	10	17	14	16	11	17	14	15	17	26	11	20	17	16
女	6	12	10	11	7	13	14	11	13	15	17	13	19	14	16	15	12	12	29

### 郡山市内 0歳～18歳人口【田村】

人口(人)



出典：郡山市 市民部 市民課  
2022年4月1日現在 住民基本台帳人口

	0歳	1歳	2歳	3歳	4歳	5歳	6歳	7歳	8歳	9歳	10歳	11歳	12歳	13歳	14歳	15歳	16歳	17歳	18歳
総数	90	71	83	104	117	106	132	115	134	134	133	138	133	151	151	137	150	167	171
男	48	45	40	54	54	56	64	69	64	66	69	66	68	85	86	69	95	86	107
女	42	26	43	50	63	50	68	46	70	68	64	72	65	66	65	68	55	81	64

## 郡山市内 0歳～18歳人口【西田】

人口(人)

1,400

1,200

1,000

800

600

400

200

0

女

男



出典：郡山市 市民部 市民課  
2022年4月1日現在 住民基本台帳人口

	0歳	1歳	2歳	3歳	4歳	5歳	6歳	7歳	8歳	9歳	10歳	11歳	12歳	13歳	14歳	15歳	16歳	17歳	18歳
総数	26	18	28	22	30	18	26	36	31	26	23	33	26	26	31	34	35	42	34
男	13	9	16	9	15	8	14	24	19	17	12	18	15	13	16	20	21	18	14
女	13	9	12	13	15	10	12	12	12	9	11	15	11	13	15	14	14	24	20



### 郡山市内 0歳～18歳人口【中田】

人口(人)

1,400

1,200

1,000

800

600

400

200

0

女  
男



出典：郡山市 市民部 市民課  
2022年4月1日現在 住民基本台帳人口

	0歳	1歳	2歳	3歳	4歳	5歳	6歳	7歳	8歳	9歳	10歳	11歳	12歳	13歳	14歳	15歳	16歳	17歳	18歳
総数	10	11	20	12	14	16	12	27	23	19	30	34	24	27	31	39	26	42	36
男	8	5	10	7	5	10	3	15	18	12	12	13	11	8	17	16	13	18	24
女	2	6	10	5	9	6	9	12	5	7	18	21	13	19	14	23	13	24	12