

郡山総合運動場樹木剪定業務委託仕様書

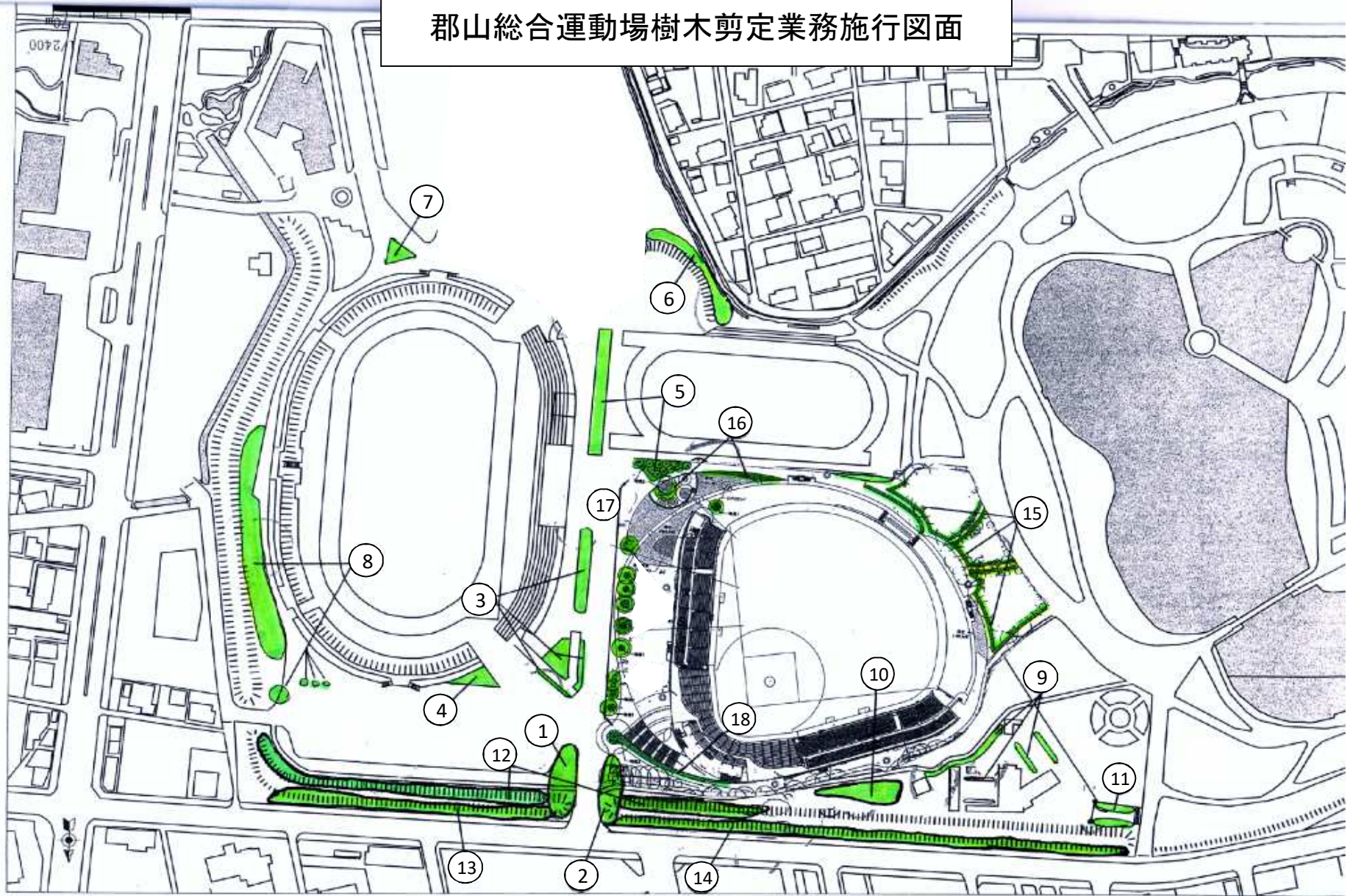
「業務詳細」

下表について、刈込み、剪定、施肥等を、樹種の特徴に応じ適切な方法で行うこと。
 なお、刈り取った枝や葉等については、受注者の責任において処分すること。

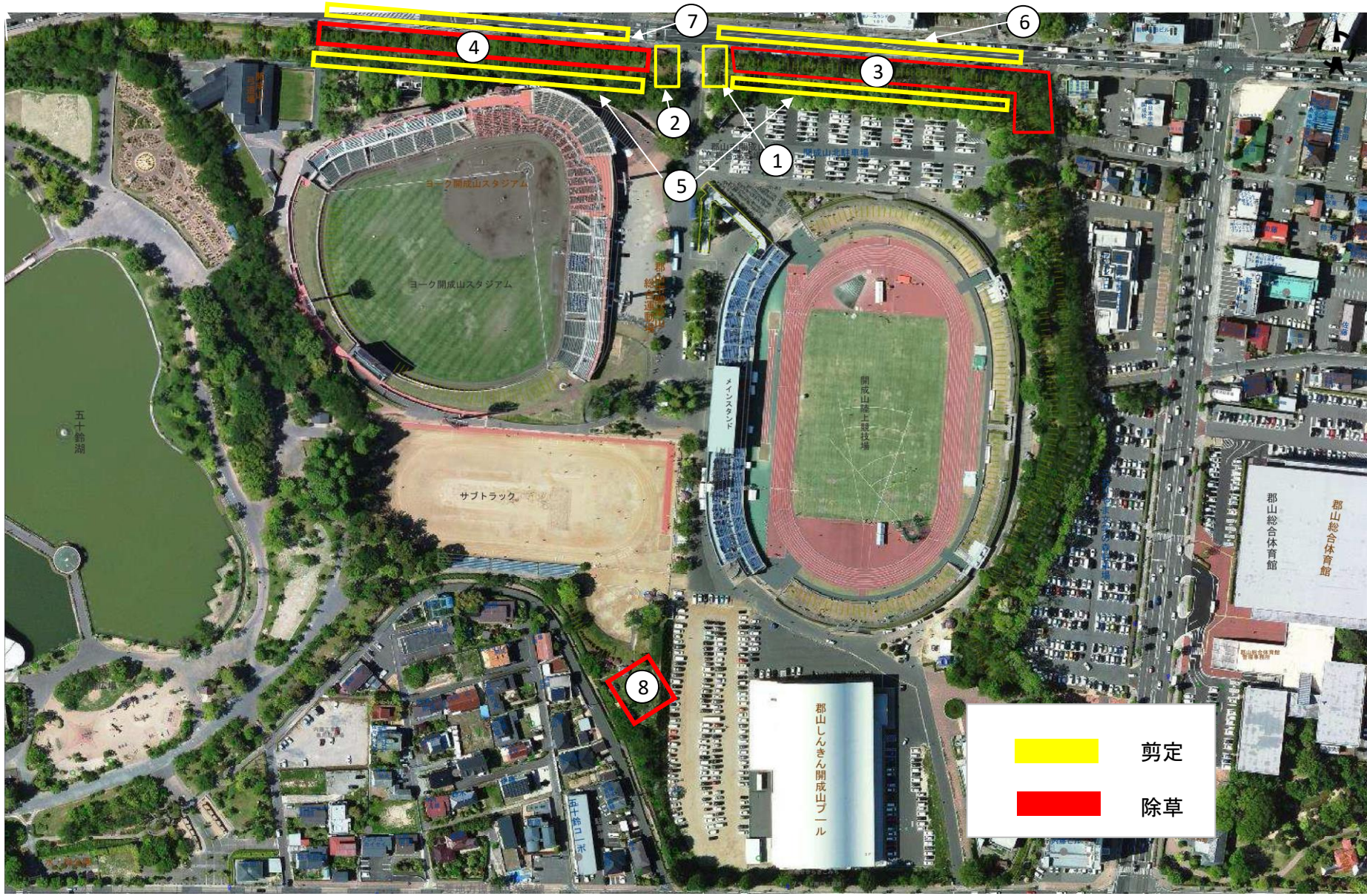
場 所	作 業 項 目	
①正面入口東側	・サツキ玉 径2.5m	6株
②正面入口西側	・サツキ玉 径0.75m	1株
	・カイズカイブキ 径1.2m	3株
	・キャラ C=1.2m未満	1本
③正面通路東側	・サツキ寄植 H=1.5m未満	110㎡
	・ゴヨウマツ C=0.9m未満	1本
	・イブキ玉 径2.5m	1株
	・ドウダン玉 径1.2m	1株
	・ドウダン玉 径2.0m	2株
	・ドウダン玉 径2.5m	2株
	・ドウダンツツジ C=0.6m未満	5本
・マサキ生垣 H=1.5m	26m	
④北ゲート前	・イブキ玉 径2.5m	16株
	・ツゲ C=0.9m未満	2本
⑤サブトラック周辺	・オオムラサキツツジ寄植 H=1.5m未満	20㎡
	・ヒイラギ C=0.15m未満	19本
	・サツキ玉 径1.2m	1株
	・サツキ玉 径1.5m	6株
	・サツキ玉 径2.0m	5株
	・サツキ玉 径3.0m	1株
	・ドウダン玉 径1.2m	2株
・ドウダン玉 径1.5m	2株	
⑥サブトラック（トラック上部）	・サツキ寄植 H=2.5m以上	120㎡
	・サツキ玉 径2.0m	1株
	・サツキ玉 径2.5m	1株
	・サツキ玉 径3.0m	1株
	・サツキ玉 径3.5m	1株
	・ツゲ C=0.9m未満	1本

⑦南側緑地	<ul style="list-style-type: none"> ・イブキ寄植 H=1.5m未満 60㎡ ・キャラ C=1.2m未満 1本 ・チャボヒバ C=1.2m未満 3本
⑧東側緑地	<ul style="list-style-type: none"> ・カイズカイブキ C=1.2m未満 13本 ・キャラ C=1.2m未満 1本 ・イブキ玉 径2.5m 2株 ・サツキ玉 径2.0m 3株
⑨弓道場	<ul style="list-style-type: none"> ・サツキ、ツゲ寄植 H=1.5m未満 50㎡ ・ドウダン生垣 H=1.5m未満 90m ・ヒイラギ生垣 H=1.5m以上 50m
⑩弓道場東側緑地	<ul style="list-style-type: none"> ・サツキ寄植 H=1.5m未満 160㎡
⑪弓道場西側緑地	<ul style="list-style-type: none"> ・サツキ寄植 H=1.5m未満 80㎡
⑫さくら通りサクラ堤南側	<ul style="list-style-type: none"> ・サツキ寄植 H=1.5m未満 1, 150㎡ ・サツキ玉 径2.0m 41株
⑬さくら通り東側法面	<ul style="list-style-type: none"> ・サツキ寄植 H=1.5m未満 25㎡ ・イブキ玉 径1.5m 2株 ・サツキ玉 径4.0m 33株
⑭さくら通り西側法面	<ul style="list-style-type: none"> ・サツキ寄植 H=1.5m未満 210㎡ ・サツキ玉 径4.0m 41株
⑮野球場裏側遊歩道緑地	<ul style="list-style-type: none"> ・ヒラドツツジ寄植 H=1.5m未満 600㎡
⑯野球場南側	<ul style="list-style-type: none"> ・サツキ寄植 H=1.5m未満 90㎡ ・ヘデラ刈り込み 100㎡ ・ヘデラ施肥 100㎡
⑰野球場東側高木周囲	<ul style="list-style-type: none"> ・タマリユウ施肥 80㎡
⑱野球場北側階段脇	<ul style="list-style-type: none"> ・ヘデラ刈り込み 160㎡ ・ヘデラ施肥 160㎡

郡山総合運動場樹木剪定業務施行図面



郡山総合運動場樹木剪定及び除草業務施行図



郡山総合体育館庭園整備業務委託仕様書

業務内容

エリアは別図参照のこと

1 Aエリア

ヤブツバキ生垣刈込 樹高 2.0m 39.0m

サツキツツジ刈込 樹高 0.5m 40.0 m²

消毒

2 Bエリア

サツキツツジ刈込 樹高 0.7m 25.0m

ヒイラギモクセイ（樹高 2.0m）・ボックスウッド（樹高 0.7m）寄植刈込 50.0m

ドウダンツツジ刈込 樹高 0.7m 41.5m

消毒

3 Cエリア

カイヅカイブキ玉刈込 樹高 3.0m 23本

イヌツゲ刈込 樹高 0.8m 50.0m

消毒

4 Dエリア

イヌツゲ刈込 樹高 0.8m 44.0m

消毒

5 Eエリア

ヒイラギモクセイ生垣刈込 樹高 2.0m 62.0m

※雑木2本伐採

消毒

6 Fエリア

イヌツゲ刈込 樹高 0.8m 40.0m

消毒

