

人気の猪苗代湖一周サイクリング「イナイチ」推進!



イナイチ サイクルステーション 募集中!

イナイチとは、猪苗代湖を自転車で一周すること。
人気のイナイチを国内の自転車愛好者のもとより、
インバウンド向けの体験コンテンツとして
受入環境の整備を進めています。



一緒にイナイチを  盛り上げましょう!



INAICHI
CYCLING AROUND LAKE INAWASHIRO

サイクリストの休憩スポット イナイチ サイクルステーションとは

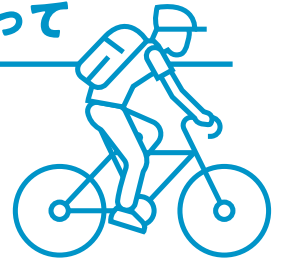
イナイチを楽しまれる方向けに、駐輪スペースの確保やスポーツバイクに対応した空気入れの無償貸し出し、観光情報の提供など、サイクリストをお迎えし、おもてなしを提供する施設。
郡山市では、猪苗代町、会津若松市、福島県との連携のもと、観光消費の増加、地域経済の活性化につなげるため、サイクルステーションの設置を促進しています。

サイクルステーションの
主な機能



ご登録に関する詳細は裏面へ! →

イナイチ サイクルステーションのご登録にあたって



1. 登録対象

- サイクリスト向けにおもてなしを提供するイナイチサイクリングコース周辺の施設や事業者等
※イナイチサイクリングコース周辺とは、猪苗代湖岸から概ね15kmの範囲内

2. 登録要件

【全施設共通】

- のぼり等により、「イナイチサイクルステーション」の明示
 サイクリスト向けの駐輪スペースの確保（サイクルラックの設置は任意）
 サイクリストヘイトイレの無償使用
 サイクリストへ気軽に話しかけるなど、受け入れの雰囲気づくりに努めるとともに、猪苗代湖周辺の観光情報や走行等の安全に関する情報提供のご協力
 サイクリストの利用状況や意見等について、郡山市へ年1回のご報告（メールまたはFAX）

【任意】

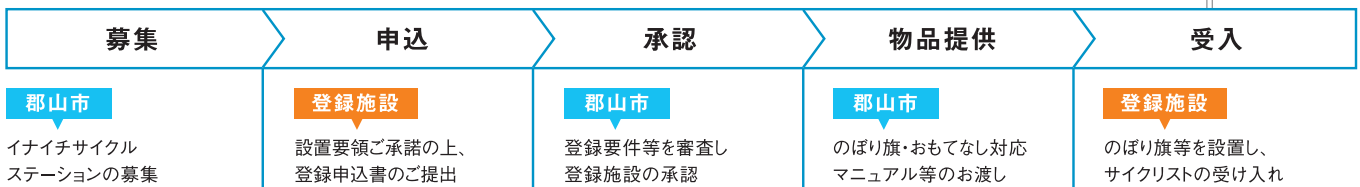
- スポーツバイクに対応した空気入れの無償貸し出し
 自転車修理用工具の無償貸し出し
 給水（水飲み場を含む）や休憩所等、その他サイクリスト向けのサービスのご提供



3. 登録料

無料

4. 登録の流れ



※サイクリストの受け入れは、猪苗代湖でのサイクリングが快適に楽しめる、4月から11月まで、各登録施設の営業日、営業時間帯を想定。また、登録施設側からの書面による申し出がない限り、次年度以降も自動更新されます。
※郡山市の予算の範囲内において、サイクルラック等の物品を提供することがあります。
※登録施設は、自転車NAVITIMEのスポット検索、サイクリングステーションに掲載できます。

イナイチをサポートするサイクリスト向けサービス



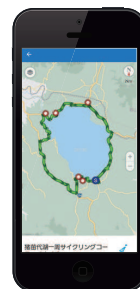
自転車専用ナビゲーションアプリ 自転車NAVITIMEのおすすめサイクリングコースにおいて、イナイチコースを配信。アプリにはサイクルステーション情報を掲載できます。施設を登録すると、ユーザーは施設を探したり、施設までのナビを利用できるため、集客が期待できます。
※自転車NAVITIMEは、株式会社ナビタイムジャパンが提供するサービスです。



for iPhone



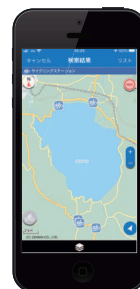
for Android



イナイチコースの配信

【主な機能】

- イナイチコースの紹介
- 立ち寄りスポットの紹介
- ルートプランニング
- 音声ナビゲーション機能
- 多言語表示



サイクルステーションの検索機能

【掲載情報】

- 営業時間、定休日
- サイクルラックの有無
- 空気入れの有無
- 修理用工具の有無
- トイレの有無

猪苗代湖一周のサイクリングのモデルコースをアプリで配信するもので、コースとともに絶景などの立ち寄りスポットをナビしてくれるという優れものです！
スマートフォンにアプリをダウンロードすれば、猪苗代湖に初めて来る方やコースをよく知らない方でも、迷わずサイクリングを楽しめます。

お問い合わせ



INAICHI
CYCLING AROUND LAKE INAWASHIRO

TEL: **024-924-2621** 8:30~17:15 (土日祝日休み)
郡山市産業観光部観光課 〒963-8601 郡山市朝日一丁目23番7号 西庁舎4階

FAX : 024-925-4225
MAIL : kankou@city.koriyama.lg.jp

イナイチ

検索