

石塚貯留管築造工事 工事状況

令和4年6月末 進捗率 約43%

6月は、推進用ヒューム管施工（推進工）（施工延長約200m完了）及び到達立坑築造を行いました。
7月は、引き続き、推進用ヒューム管施工（推進工）を行います。

発進立坑

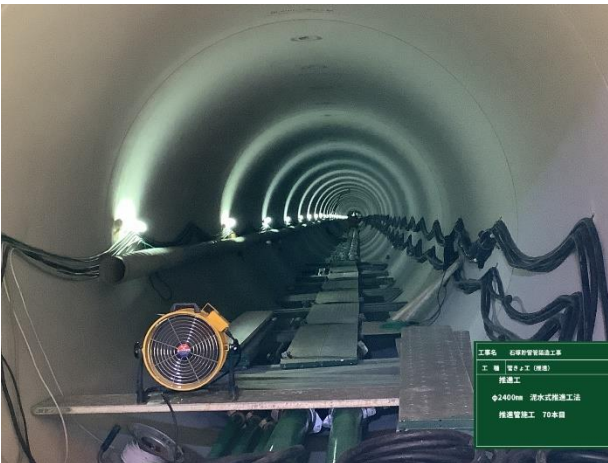


ヒューム管設置状況



上野 石塚貯留管築造工事
工種 推進工 種別 到達立坑
推進管
No.69
推進状況

ヒューム管推進状況



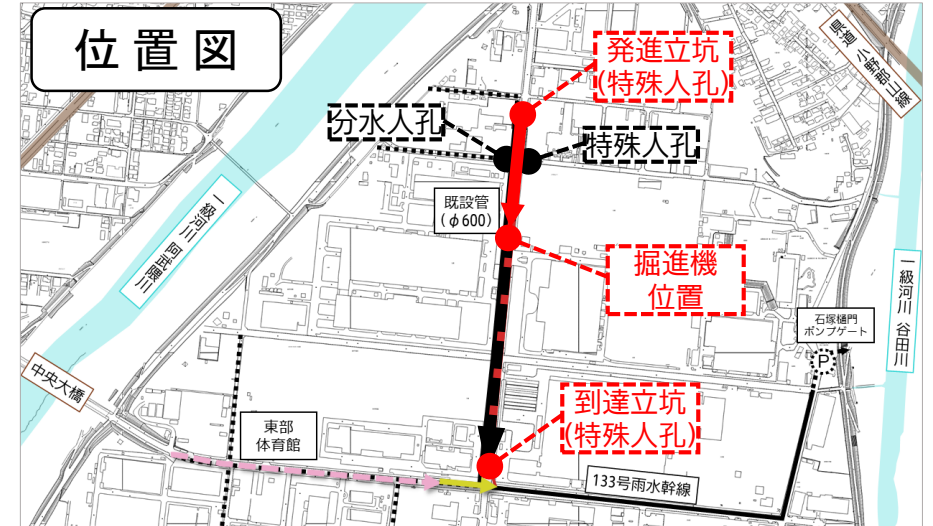
上野 石塚貯留管築造工事
工種 推進工 (機組)
種別 推進工
φ2400mm 清水式推進工法
推進管施工 70年組

ヒューム管内部の状況



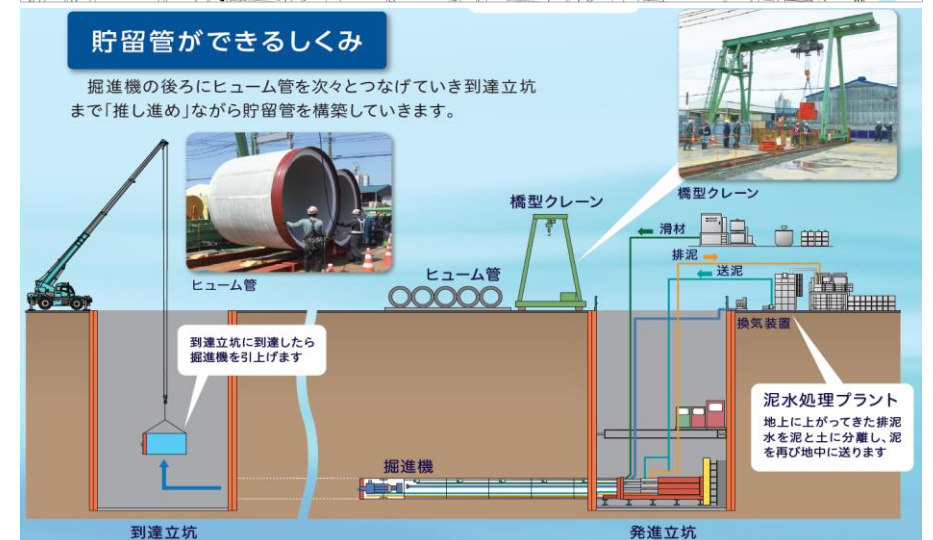
到達立坑完成

位置図



貯留管ができるしくみ

掘進機の後ろにヒューム管を次々とつなげていき到達立坑まで「推し進め」ながら貯留管を構築していきます。



到達立坑

発進立坑