



令和4年7月1日現在  
郡山市の現住人口をお知らせします



ターゲット 11.3

令和4年7月8日  
郡山市政策開発部  
政策開発課  
課長：佐久間 守隆  
TEL：924-2021

SDGs ターゲット 11.3 「包摂的かつ持続可能な都市化を促進、強化する」

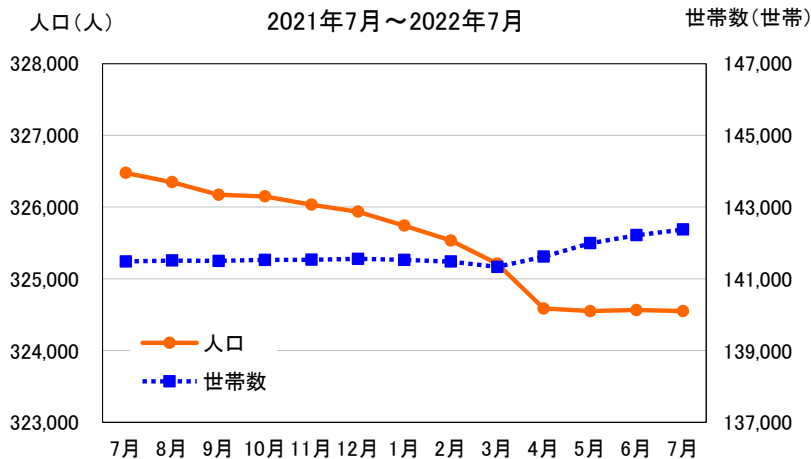
令和4年7月1日現在の郡山市の現住人口は、次のとおりです。

なお、地区別等の数値については、裏面（統計情報 No.711）のとおりです。

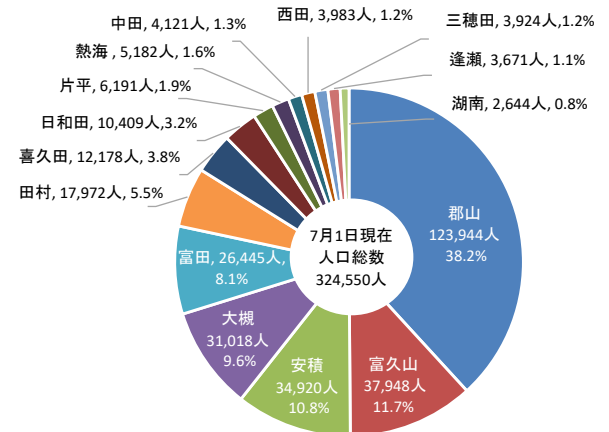
<令和4年7月1日現在の現住人口>

世帯数	前月差	人口	男	女	前月差	前年同月差
142,374	159	324,550	160,235	164,315	-15	-1,927

[過去12か月の推移]



地区別人口割合



この人口は、令和2年10月1日に行われた国勢調査（確報値）の人口を基にして、毎月の転入・転出・出生・死亡の数を加減して算出したものです。

なお、福島県企画調整部統計課で公表する人口集計結果とは異なる場合があります。

# 統計情報

## 郡山市の現住人口 (No.711)

発行：政策開発課

2022年7月1日

区分	世帯数	人口				社会動態(6月)						自然動態(6月)			前月差	前年 同月差	婚姻届(6月)	
		前月差	計	男	女	転入 ①	転出 ②	転居(市内異動)			差引 増減 ①-② +③	出生	死亡	差引 増減			件数	前月差
								入	出	差引 増減 ③								
総数	142,374	159	324,550	160,235	164,315	770	691	573	573	0	79	183	277	△ 94	△ 15	△ 1,927	93	△ 36
郡山	58,431	75	123,944	60,369	63,575	337	305	183	164	19	51	63	110	△ 47	4	△ 609	86	△ 34
富田	11,683	25	26,445	13,161	13,284	76	70	80	78	2	8	29	15	14	22	26	0	△ 3
大槻	12,742	21	31,018	14,970	16,048	57	48	56	76	△ 20	△ 11	12	18	△ 6	△ 17	△ 155	1	△ 1
安積	15,377	9	34,920	17,417	17,503	78	86	77	53	24	16	20	38	△ 18	△ 2	△ 191	2	2
三穂田	1,224	2	3,924	1,916	2,008	4	1	3	2	1	4	1	5	△ 4	0	△ 81	0	△ 1
逢瀬	1,231	4	3,671	1,809	1,862	5	4	1	5	△ 4	△ 3	1	4	△ 3	△ 6	△ 70	0	0
片平	2,123	△ 3	6,191	3,050	3,141	4	12	10	8	2	△ 6	4	8	△ 4	△ 10	△ 115	1	1
喜久田	4,574	18	12,178	5,950	6,228	35	22	36	26	10	23	4	11	△ 7	16	△ 51	1	1
日和田	4,050	0	10,409	5,161	5,248	13	31	18	20	△ 2	△ 20	5	3	2	△ 18	△ 39	0	0
富久山	17,310	12	37,948	18,919	19,029	116	83	66	83	△ 17	16	25	25	0	16	△ 20	0	0
湖南	1,071	△ 5	2,644	1,288	1,356	0	1	0	5	△ 5	△ 6	0	2	△ 2	△ 8	△ 137	1	1
熱海	1,783	0	5,182	2,400	2,782	5	4	10	4	6	7	3	6	△ 3	4	△ 137	0	△ 2
田村	8,011	△ 2	17,972	9,719	8,253	28	19	27	37	△ 10	△ 1	10	16	△ 6	△ 7	△ 139	1	0
西田	1,338	5	3,983	2,004	1,979	6	2	3	3	0	4	3	6	△ 3	1	△ 82	0	0
中田	1,426	△ 2	4,121	2,102	2,019	6	3	3	9	△ 6	△ 3	3	10	△ 7	△ 10	△ 127	0	0

※地域区分は令和2年国勢調査 小地域集計（人口等基本集計に関する集計）の町丁字別に基づく地域としています。  
 ※婚姻数は郡山市各窓口における取扱数を集計しています。なお、後日公表する統計書等の数値とは異なる場合があります。  
 ※前月差は住民基本台帳法に基づく届出等の集計値です。  
 ※福島県で公表する福島県推計人口の数値とは異なる場合があります。

○世帯数は全体で159世帯の増加となった。  
 ○人口は社会動態では増加(+79人)したが、自然動態では減少(-94人)し、全体で15人の減少となった。

### 現住人口について

この人口は、令和2(2020)年10月1日に行われた国勢調査（確報値）の人口を基にして、市内に居住する人口を毎月の届出による転入・転出・出生・死亡を加減して地区別に表したものです。また、この人口には市内に居住する外国人も含まれています。