

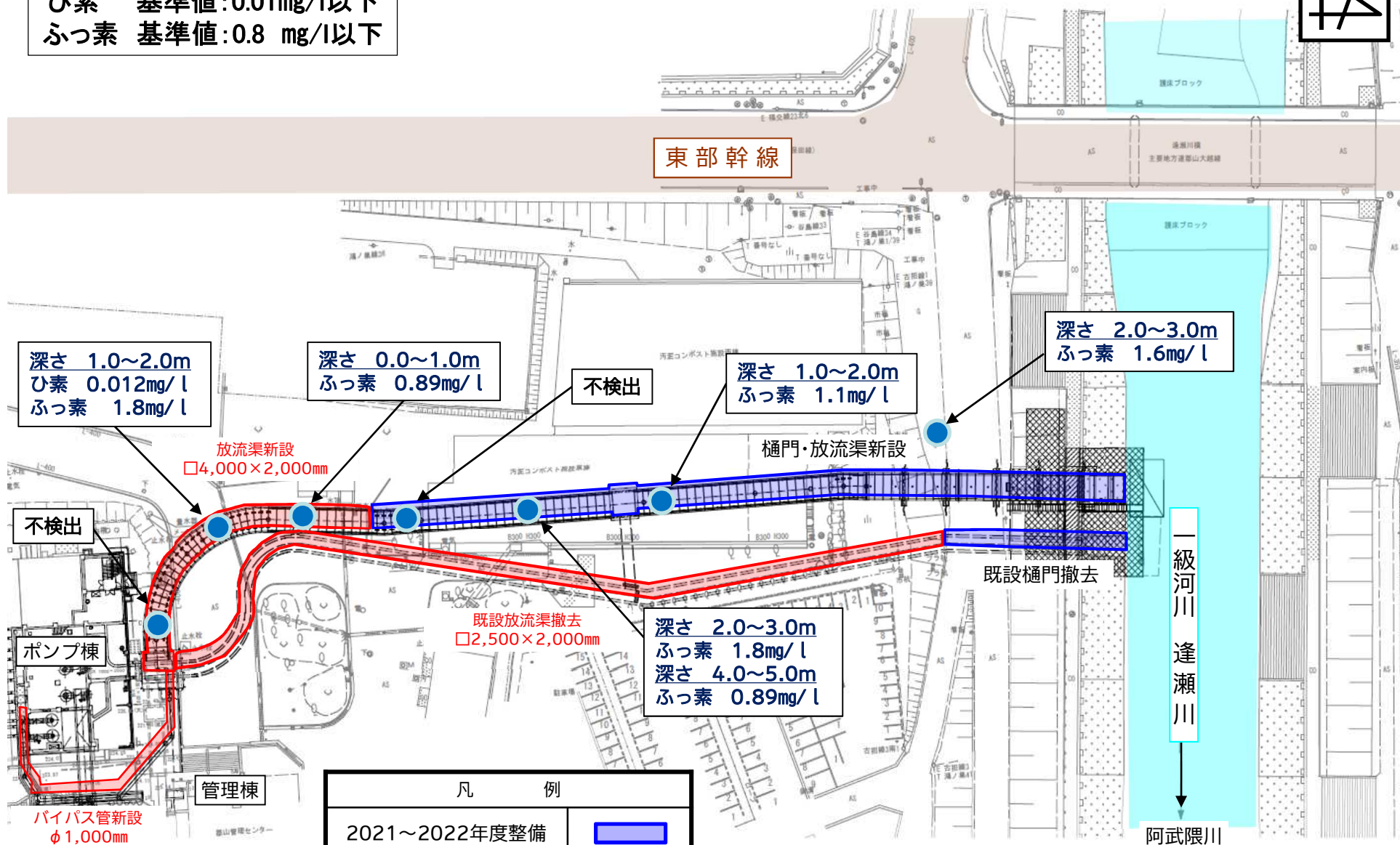
土壌調査結果

令和4年9月定例会
議案調査追加資料
上下水道局

基準値
ひ素 基準値:0.01mg/l以下
ふっ素 基準値:0.8 mg/l以下



東部幹線



深さ 1.0~2.0m
ひ素 0.012mg/l
ふっ素 1.8mg/l

深さ 0.0~1.0m
ふっ素 0.89mg/l

不検出

深さ 1.0~2.0m
ふっ素 1.1mg/l

深さ 2.0~3.0m
ふっ素 1.6mg/l

不検出

放流渠新設
□4,000×2,000mm

樋門・放流渠新設

既設放流渠撤去
□2,500×2,000mm

深さ 2.0~3.0m
ふっ素 1.8mg/l
深さ 4.0~5.0m
ふっ素 0.89mg/l

既設樋門撤去

一級河川 逢瀬川
↓
阿武隈川

ポンプ棟

管理棟

バイパス管新設
φ1,000mm

凡 例	
2021~2022年度整備	■
2022年度整備	■