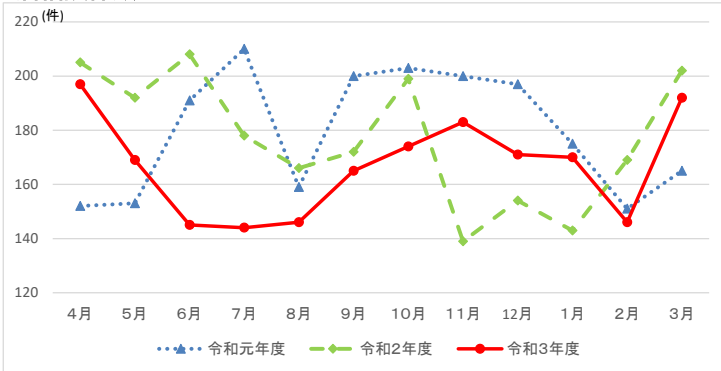


相談状況（令和3年度）

2022年10月12日  
セーフコミュニティ課

<消費生活相談件数>



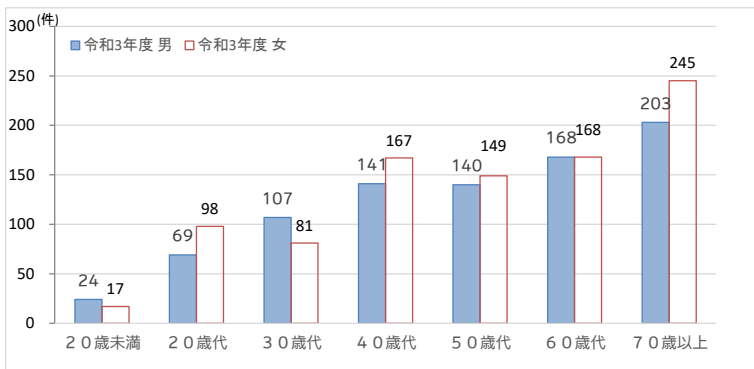
単位：件

3月末現在

受付年度	4月	5月	6月	7月	8月	9月	10月	11月	12月	1月	2月	3月	合計	前年度比
令和元年度	152	153	191	210	159	200	203	200	197	175	151	165	2,156	201
令和2年度	205	192	208	178	166	172	199	139	154	143	169	202	2,127	△ 29
令和3年度	197	169	145	144	146	165	174	183	171	170	146	192	2,002	△ 125

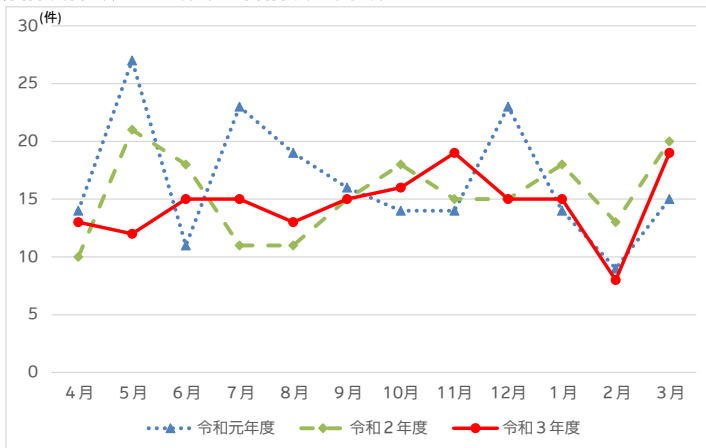
小計
2,156
2,127
2,002

契約当事者性別・年代別件数 単位：件 3月末現在



	年代	20歳未満	20歳代	30歳代	40歳代	50歳代	60歳代	70歳以上	小計	その他・不明	合計
令和2年度	男	22	95	123	159	155	213	210	977	134	2,127
	女	30	129	118	200	149	166	224	1,016		
令和3年度	男	24	69	107	141	140	168	203	852	225	2,002
	女	17	98	81	167	149	168	245	925		

<多重債務相談件数>（消費生活相談の内数）



単位：件

3月末現在

受付年度	4月	5月	6月	7月	8月	9月	10月	11月	12月	1月	2月	3月	合計	前年度比
令和元年度	14	27	11	23	19	16	14	14	23	14	9	15	199	△ 28
令和2年度	10	21	18	11	11	15	18	15	15	18	13	20	185	△ 14
令和3年度	13	12	15	15	13	15	16	19	15	15	8	19	175	△ 10

小計
199
185
175

<無料法律相談実施件数>（多重債務相談の内数）

単位：件

3月末現在

受付年度	4月	5月	6月	7月	8月	9月	10月	11月	12月	1月	2月	3月	合計	稼働率	最大受入数	小計
令和元年度	4	5	6	4	8	7	2	6	8	6	3	5	64	59.3%	108	64
令和2年度	4	6	8	5	4	5	5	3	4	4	2	3	53	49.1%	108	53
令和3年度	7	4	7	5	4	6	5	7	6	3	6	4	64	59.3%	108	64

\* ひと月に実施する相談回数 H30～ 月3回（金曜2回、土曜1回）（各3件）  
R2～ 月3回（金曜3回）（各3件）