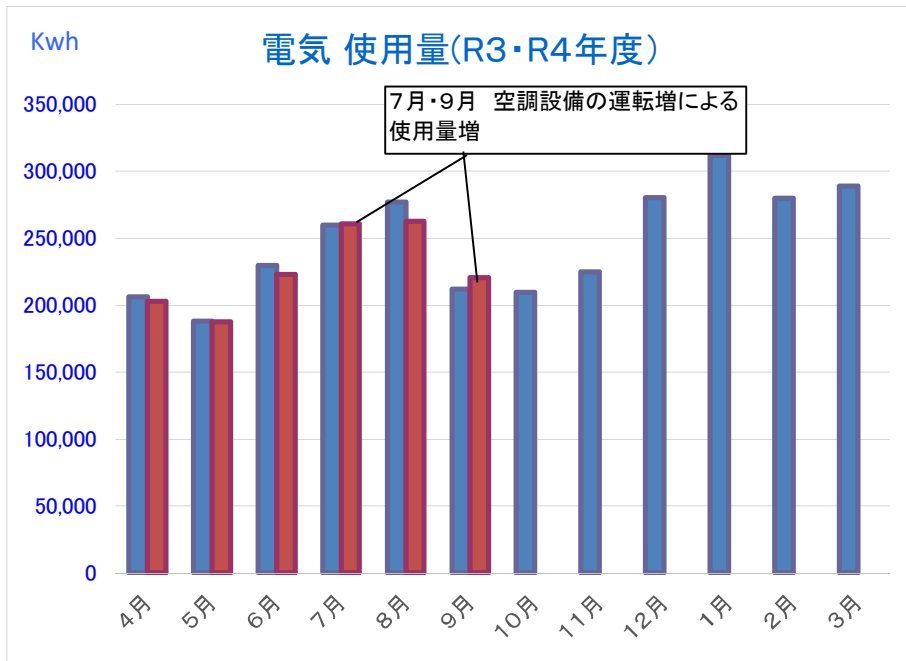


庁舎の電気等使用実績について

報告事項

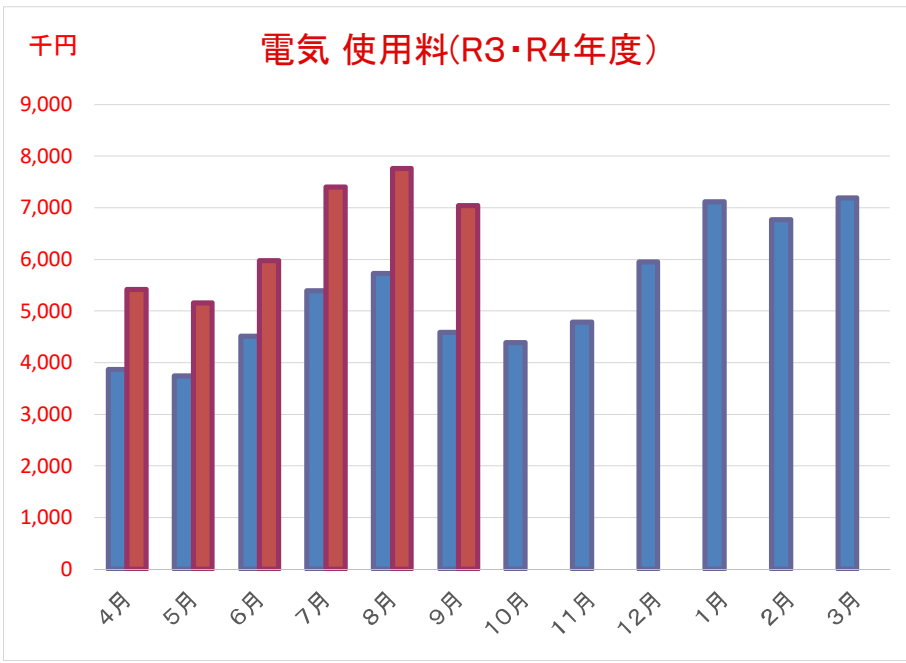
1 電気 令和3・4年度比較



(参考) 気温30℃超過日
 7月 8月 9月
 R3年：12日 16日 0日
 R4年：13日 14日 4日

4月～9月使用量
 R3年：1,371,211Kwh R4年：1,356,172Kwh ▲15,039Kwh (kwh)

年度	4月	5月	6月	7月	8月	9月	10月	11月	12月	1月	2月	3月	計
R 3	206,118	187,951	229,451	259,578	276,588	211,525	209,339	224,537	280,327	311,494	279,807	288,825	2,965,540
R 4	202,830	187,227	222,681	260,433	262,591	220,410	0	0	0	0	0	0	1,356,172



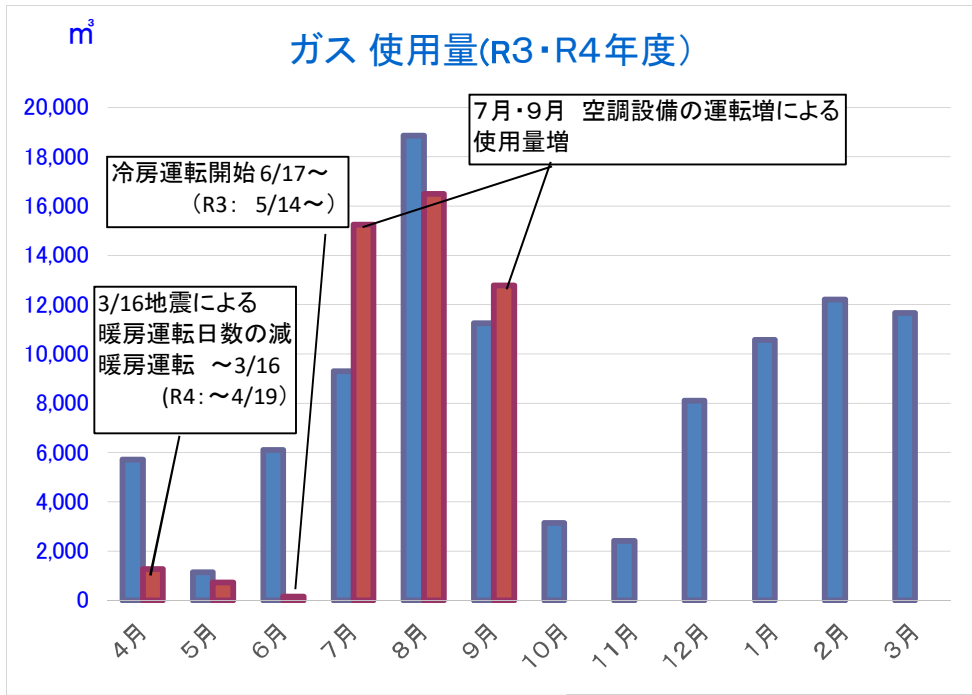
(参考) 燃料調整費(円/kwh)
 R3年
 4月：-2.39 円/kwh
 5月：-1.96 円/kwh
 6月：-1.68 円/kwh
 7月：-1.47 円/kwh
 8月：-1.38 円/kwh
 9月：-1.00 円/kwh

R4年
 4月：2.94 円/kwh
 5月：3.24 円/kwh
 6月：3.47 円/kwh
 7月：3.47 円/kwh
 8月：3.47 円/kwh
 9月：3.47 円/kwh

4月～9月使用料
 R3年：27,814,806円 R4年：38,743,438円 増10,928,632円 (円)

年度	4月	5月	6月	7月	8月	9月	10月	11月	12月	1月	2月	3月	計
R 3	3,870,879	3,738,752	4,507,551	5,384,407	5,727,693	4,585,554	4,390,418	4,776,623	5,944,968	7,118,678	6,766,654	7,188,400	64,000,577
R 4	5,417,620	5,158,460	5,970,630	7,399,259	7,752,547	7,044,922	0	0	0	0	0	0	38,743,438

2 ガス 令和3・4年度比較



(参考) 気温30℃超過日

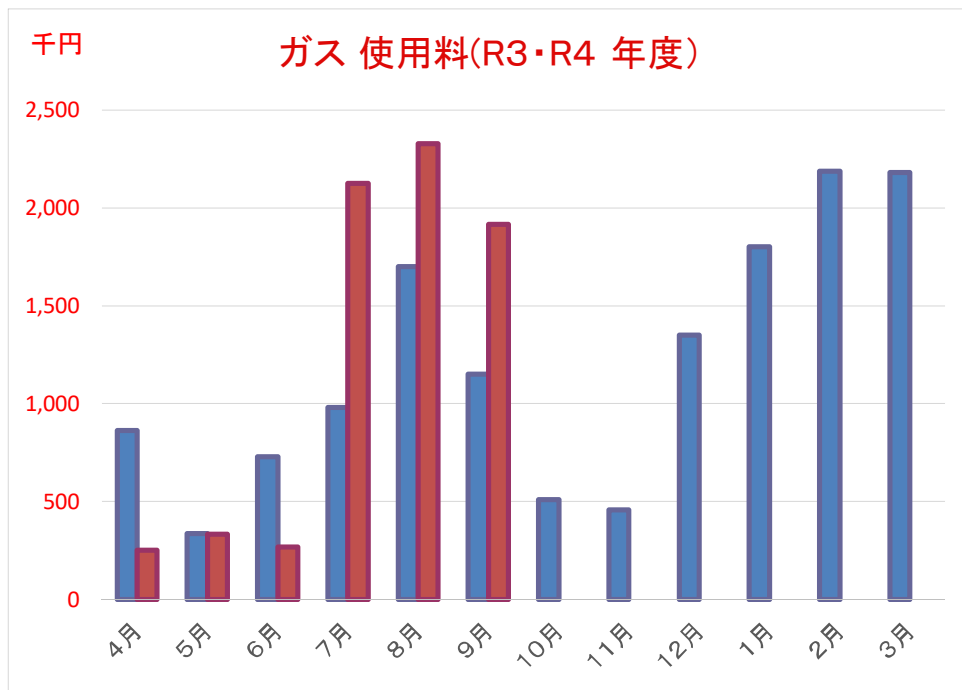
	7月	8月	9月
R3年:	12日	16日	0日
R4年:	13日	14日	4日

使用量

4月~9月使用量
R3年: 52,403m³ R4年: 46,689m³ ▲5,714m³

(m³)

年度	4月	5月	6月	7月	8月	9月	10月	11月	12月	1月	2月	3月	計
R 3	5,726	1,137	6,110	9,308	18,862	11,260	3,153	2,410	8,102	10,573	12,202	11,669	100,512
R 4	1,258	726	158	15,261	16,504	12,782	0	0	0	0	0	0	46,689



(参考) 原料調整費(円/m³)

R3年

4月:	-35.35円/m ³
5月:	-30.77円/m ³
6月:	-29.55円/m ³
7月:	-29.74円/m ³
8月:	-31.33円/m ³
9月:	-27.96円/m ³

R4年

4月:	5.42円/m ³
5月:	8.60円/m ³
6月:	9.44円/m ³
7月:	14.77円/m ³
8月:	17.76円/m ³
9月:	22.34円/m ³

料金

4月~9月使用料
R3年: 5,768,937円 R4年: 7,227,151円 増1,458,214円

(円)

年度	4月	5月	6月	7月	8月	9月	10月	11月	12月	1月	2月	3月	計
R 3	864,777	338,364	731,146	980,131	1,701,565	1,152,954	511,444	458,800	1,352,017	1,802,060	2,188,985	2,184,578	14,266,821
R 4	250,606	334,167	267,726	2,128,310	2,329,527	1,916,815	0	0	0	0	0	0	7,227,151