

下水道管理センター樋門・放流渠築造工事 工事状況

令和4年10月末 進捗率 約81%

10月は、放流渠及び中継柵の埋戻しと、管理橋の設置などを行いました。
11月は、既設樋門撤去のための仮栈橋設置等を行います。



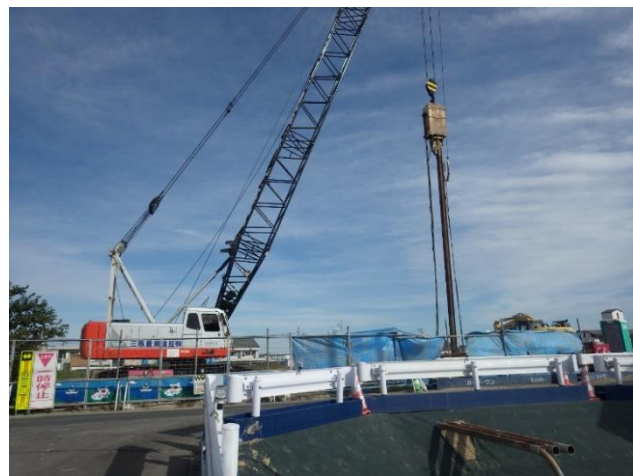
新設管理橋据付状況



新設管理橋設置完了



放流渠埋戻完了



仮栈橋支持杭打設状況

