

# 函景導水管築造工事 工事状況

令和4年10月末 進捗率 約11%

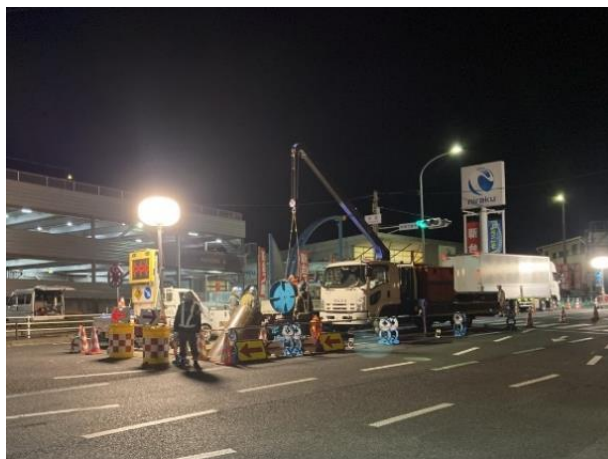
10月は、函景貯留管に接続する取付管を施工するための覆工板設置と取付管推進を行いました。  
11月は、函渠布設のための覆工板設置、土留工などを行います。



覆工板設置状況



覆工板設置完了



取付管推進状況



取付管推進状況

