

つなぐ・つながる・地域づくり & 男のわいわい塾
『合同館外研修』 ～震災から11年、相双地区を視察

東日本大震災・原子力災害伝承館





川内村の皆様へ

おかげ様で!!

みなさんに感謝します
川内村に感謝します
人の出会いに感謝します
繋がりに感謝します

私達は負けない明白があるから!!
ありがとうございました。

第2のふるさと
なりました。絶対に
絶対に富岡に帰
川内にも帰るさま
ありがとうございます
今泉千鶴

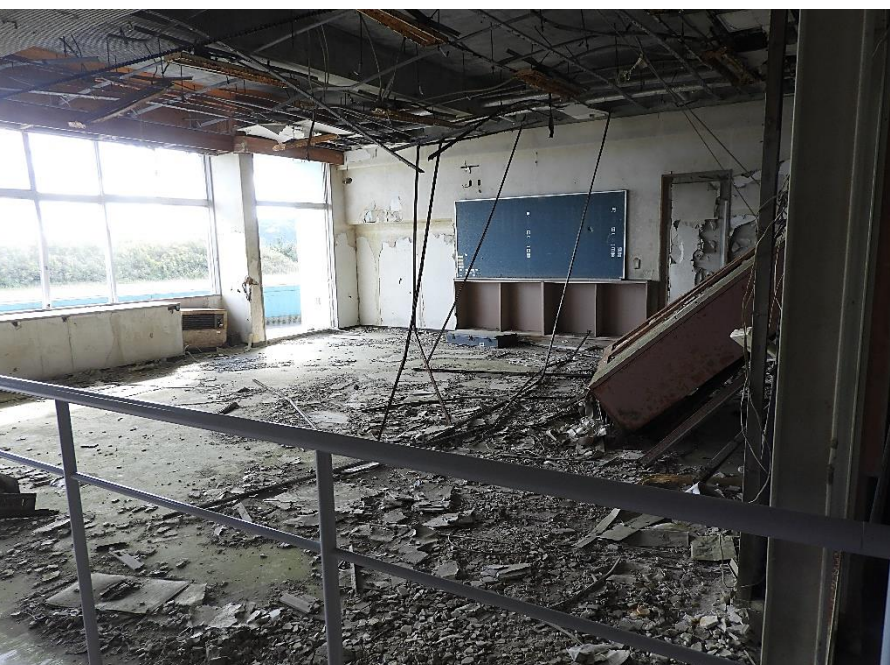
しづこ
佐良
松(しず)

みんなとかな

震災遺構

「浪江町請戸小学校」を見学

海から 350 メートルの距離にかかわらず
全員が無事、近くの大平山に避難すること
のできた請戸小の奇跡





地域のシンボルである請戸小を震災遺構として整備・保存して、防災について考えるきっかけとし、また、後世へ伝承していくための施設として公開しています。