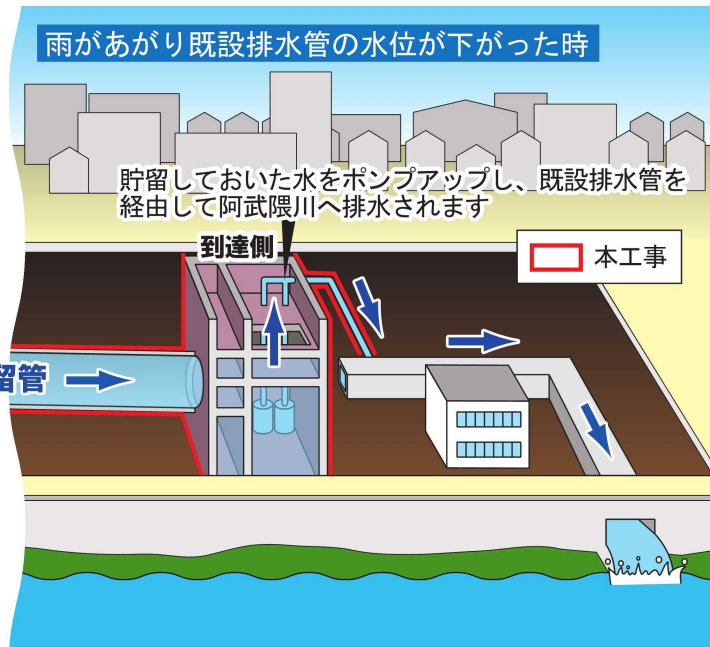
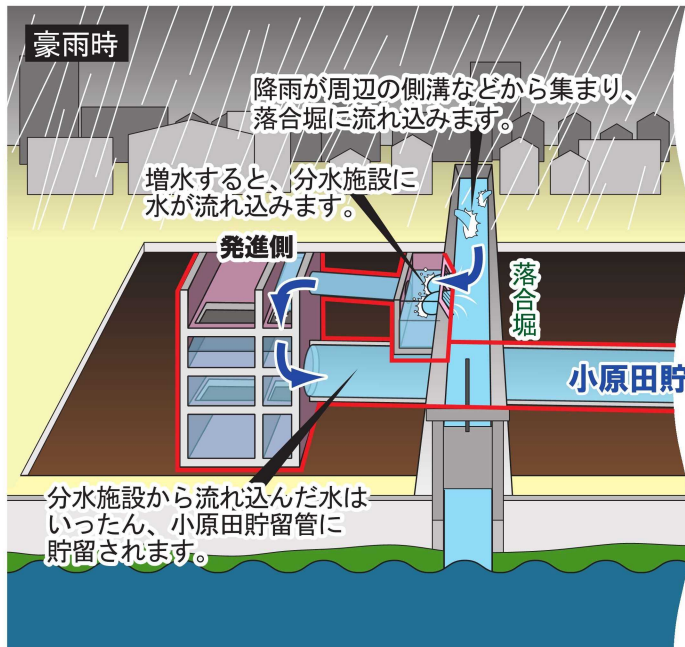




# 本工区の雨水処理の流れ

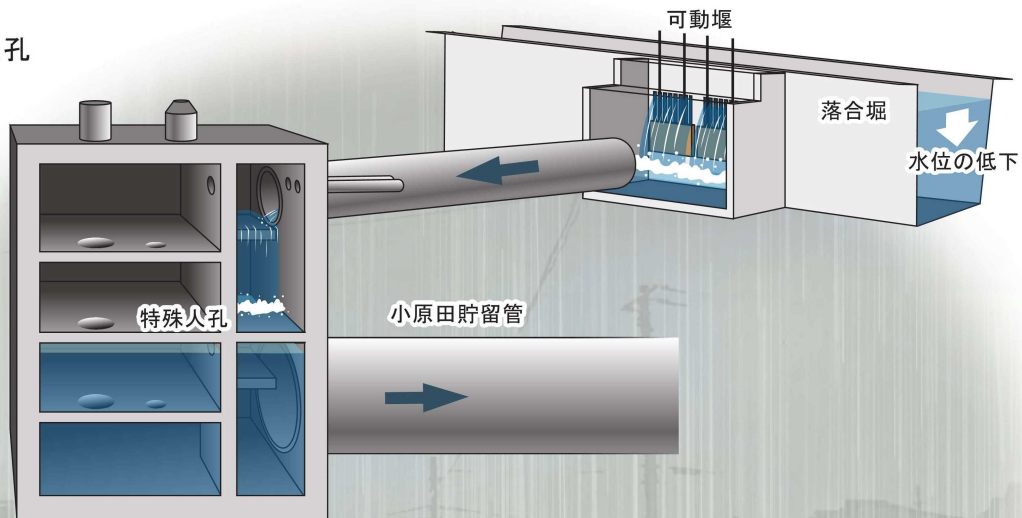


# 特殊人孔

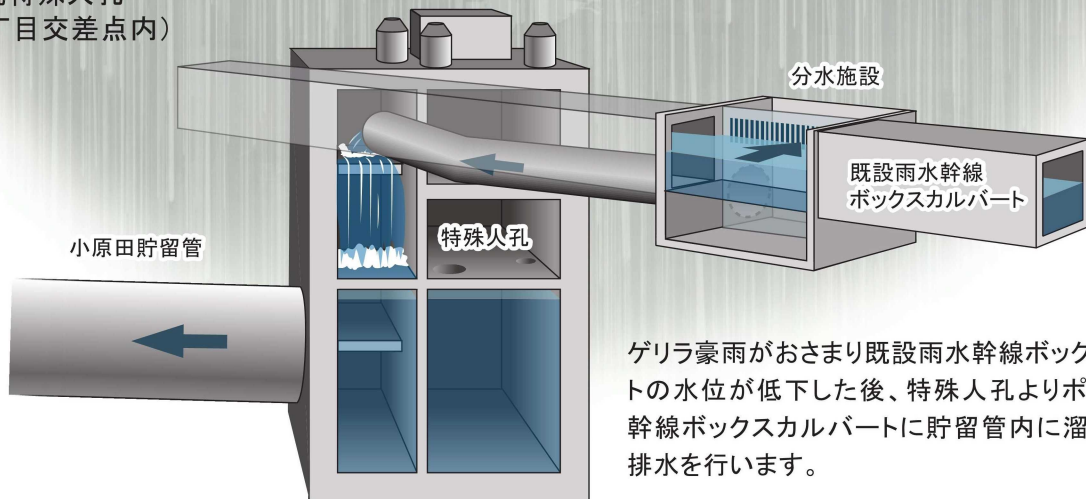
発進立坑特殊人孔(池田公園内)はゲリラ豪雨が発生した際に、既設落合堀雨水幹線に設けた可動堰から雨水を流入させ落合堀の水位を低下させます。

また、到達特殊人孔(昭和二丁目交差点内)についても、既設雨水幹線ボックスカルバートより雨水貯留管に雨水を流入させ既設雨水幹線内の水位を低下させ浸水被害の低減を図ります。

## ■ 発進立坑特殊人孔 (池田公園内)



## ■ 到達立坑特殊人孔 (昭和二丁目交差点内)



ゲリラ豪雨がおさまると既設雨水幹線ボックスカルバートの水位が低下した後、特殊人孔よりポンプで雨水幹線ボックスカルバートに貯留管内に溜まった水の排水を行います。