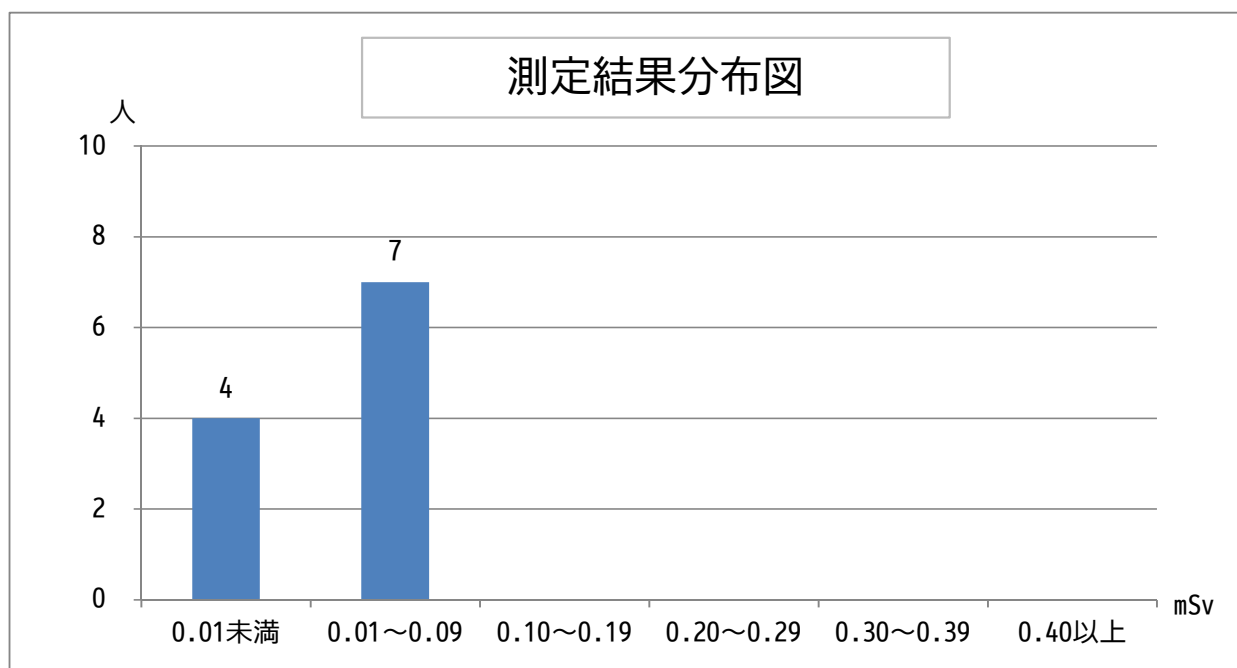


令和4年度個人積算線量（未就学児童） 測定結果及び年間推計値概要

- 1 測定総数：11人
- 2 測定対象期間：令和4年9月1日（木）から令和4年11月9日（水）の70日間
- 3 測定対象期間の自然放射線被ばく相当量0.12mSvを除いた数値

全体	測定値	年間推計値
最高値（mSv）	0.05	0.261
最低値（mSv）	0.01未満	0.05未満
平均値（mSv）	0.015	0.08



（参考：年間推計値）

	1mSv未満	1mSv以上 2mSv未満	2mSv以上	合計
人数	11	0	0	11
割合	100.00%	0.00%	0.00%	100.00%