

図景導水管築造工事 工事状況

令和5年1月末 進捗率 約32%

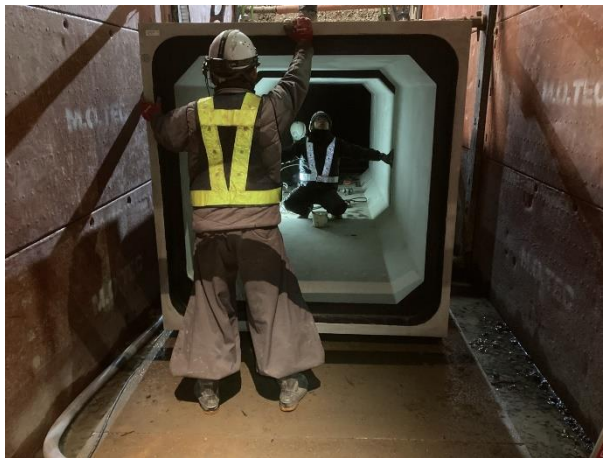
1月は、覆工板設置、土留工、ボックスカルバート設置などを行いました。
2月は、引き続き、覆工板設置、土留工、ボックスカルバート設置などを行います。



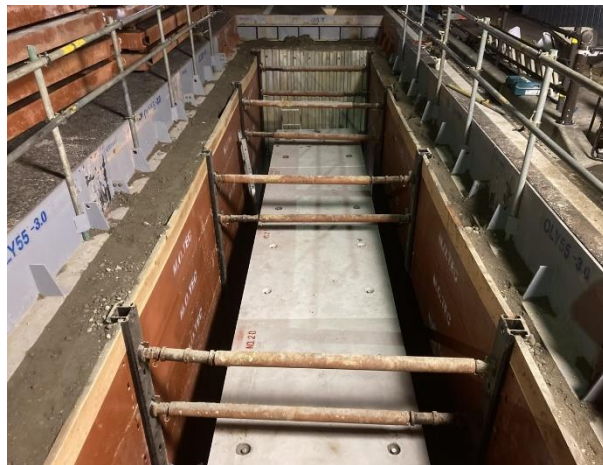
掘削状況



掘削完了



ボックスカルバート設置状況



ボックスカルバート設置完了

