

図景導水管築造工事 工事状況

令和5年2月末 進捗率 約39%

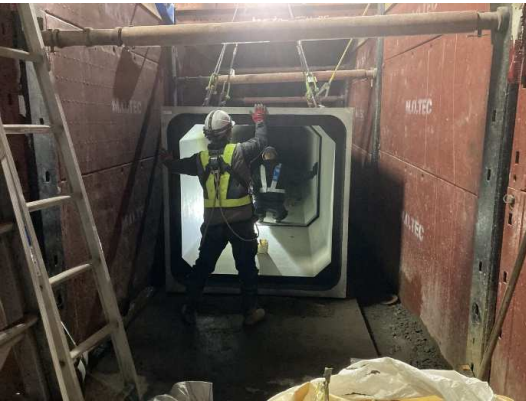
2月は、覆工板設置、土留工、ボックスカルバート設置などを行いました。
3月は、引き続き、覆工板設置、土留工、ボックスカルバート設置などを行います。



掘削状況



掘削完了



ボックスカルバート設置状況



ボックスカルバート設置完了

