

よく知ろう



# 「レジオネラ症」と その防止対策



- 目次**
- ① レジオネラ症とは？
  - ② 感染源(経路)は？
  - ③ 入浴施設の衛生管理はどうすればいいの？
  - ④ もし、レジオネラ属菌が検出されたら？
  - ⑤ レジオネラ症の患者が発生した場合！

## はじめに

レジオネラ症という感染症が、社会問題として注目されはじめてから20年以上が経過し、全国の入浴施設をはじめとする発生源では、様々な対策が講じられてきていますが、患者の発生件数は増加傾向にあります。

このリーフレットは、入浴施設を中心にレジオネラ症の発生を防止するための正しい知識と衛生管理の方法についてまとめています。

営業者の皆さんは、日常の衛生管理にお役立てください。



郡山市保健所

郡山市

# 1

## レジオネラ症とは？

レジオネラ症とは、レジオネラ属菌が原因で起こる感染症のことです。

「免疫機能が低下している人」が、発症しやすく、また、喫煙や多量飲酒の習慣等により発症のリスクが高まると言われています。

免疫機能低下により  
特に注意が必要な人

乳幼児  
高齢者  
病人

発症のリスクを高める原因

多量飲酒や喫煙の習慣  
疲労

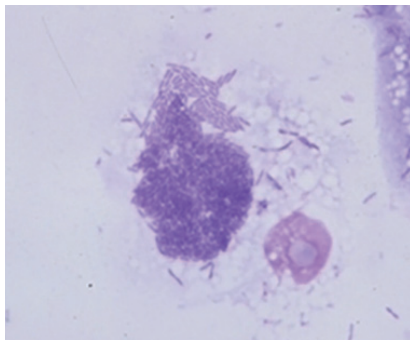
### どのような症状がみられるの？



病名	ポンティアック熱	レジオネラ肺炎
症状	1～2日の潜伏期間後 ●発熱 ●倦怠感 ●頭痛、筋肉痛	2～10日の潜伏期間後 ●高熱 ●頭痛、筋肉痛 ●呼吸困難 ●倦怠感 ●下痢 ●意識障害
特徴	多くは数日のうちに治癒	適切な治療がなされないと、発病から数日間のうちに <b>死亡</b> することがある。

### レジオネラ属菌とは？

- 土壌や河川、湖沼など自然界に広く生息している細菌です。
- 菌の増殖に必要な温度は20～50℃で、特に繁殖に適する温度は36℃前後です。
- 生存・増殖するために他の細菌や藻類などから必要な栄養分を吸収したり、アメーバなどの原生動物に寄生します。
- 人工の水環境(入浴施設、冷却塔、加湿器など)で爆発的に増殖(→水を汚染)することがあります。



アメーバに寄生するレジオネラ属菌 顕微鏡写真  
【写真提供：国立感染症研究所 寄生動物部】

## 2

# 感染源(経路)は？

## 1. エアロゾルの吸入によるもの

レジオネラ属菌に汚染された水のエアロゾル(=目に見えないほど細かい水滴)を吸い込むことが一番の原因と考えられます。

【エアロゾルの発生しやすい場所】

- ・ジェットバス ・打たせ湯 ・冷却塔
- ・加湿器(超音波式) ・噴水ほか

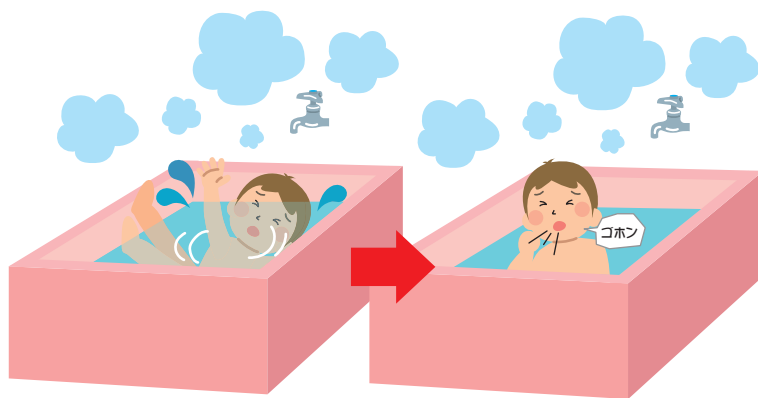


## 2. 誤嚥ごえんによるもの

浴槽で足を滑らせるなどにより、レジオネラ属菌に汚染された浴槽水を「誤嚥」※してしまうことが考えられます。

※誤嚥とは、飲食物や唾液が誤って気管に入ってしまうこと。

レジオネラ症は、人から人へは感染しません。



## 3

# 入浴施設の衛生管理はどうすればいいの？

レジオネラ属菌は、特に衛生管理の不適切な入浴施設において、爆発的に増殖することが知られています。一方で、レジオネラ属菌を増やさない、又は感染できない状況を作り出す方法も確認されています。

ここでは、入浴施設における衛生管理上の要点を確認してみましょう。

## 1. 清掃の徹底

入浴により、人の体から有機物等が浴槽内(及び配管、循環ろ過装置等)に持ち込まれ、それを栄養源としてバイオフィーム(=ぬめり等の生物膜)が発生します。バイオフィームはレジオネラ属菌増殖の温床となりますので、これを浴槽及び浴室内から徹底して除去することが大切です！

ブラシがけ又は高圧洗浄などの物理的洗浄を基本とし、配管内部などは薬品を使用した化学洗浄による対応が必要です。



## 2. 消毒の実施

清掃により除去しきれなかったバイオフィームから、レジオネラ属菌が浴槽水中に放出されることがあります。このような場合でも、浴槽水が適切に消毒されていれば、レジオネラ属菌の感染のリスクを大幅に軽減することができます。

浴槽水を塩素消毒する場合は、浴槽水中の遊離残留塩素濃度が0.4~1.0mg/L程度となるように管理しましょう。

旅館や公衆浴場などの浴槽は、浴槽水を毎日完全に入れ替えしない場合、その浴槽水を循環ろ過装置でろ過し、かつ、消毒設備で消毒しなければなりません。

## 3. 対策効果の確認

「清掃も消毒もしっかり実施しているから、自分の入浴施設は安全・大丈夫。」と油断していませんか？もしかすると思わぬ見落としがあるかもしれません。

浴槽水中にレジオネラ属菌が本当にいないかどうかは、水質検査の結果でしか確認できません。

**以下の項目について、必要な回数、水質検査を実施してください。**

### 条例で定められた旅館業・公衆浴場における浴槽水の水質基準

項目	基準
濁度	5度以下
有機物(全有機炭素(TOC)の量)又は過マンガン酸カリウム消費量	全有機炭素(TOC)の量：1L中に8mg以下 又は 過マンガン酸カリウム消費量：1L中に25mg以下
大腸菌群	1mL中に1個以下
レジオネラ属菌	検出されないこと (100mL中に10CFU未満)

### 検査回数

毎日換水している浴槽水	：1年に1回以上
連日使用し塩素消毒をしている浴槽水	：1年に2回以上
連日使用し塩素消毒以外の消毒をしている浴槽水	：1年に4回以上

令和3年4月1日から浴槽水の水質基準に「レジオネラ属菌」が追加されたんだよ。



## 4. 管理記録の保管

上記1~3については、その実施記録を3年間保管してください。レジオネラ属菌が検出された場合の原因究明及び問題解決につながります。

〔管理記録の種類〕

- ・浴槽の換水及び清掃状況
- ・消毒の実施状況等(使用薬品の種類、使用又は補充した量)
- ・浴槽水の残留塩素測定結果(時間、濃度)
- ・浴槽水の水質検査結果

### かけ流し式の浴槽の場合

浴槽内が清潔に保たれるよう、十分な「原湯」\*の補給が必要です。

\*原湯とは、浴槽の湯を再利用せずに浴槽に直接注入される温水のこと。



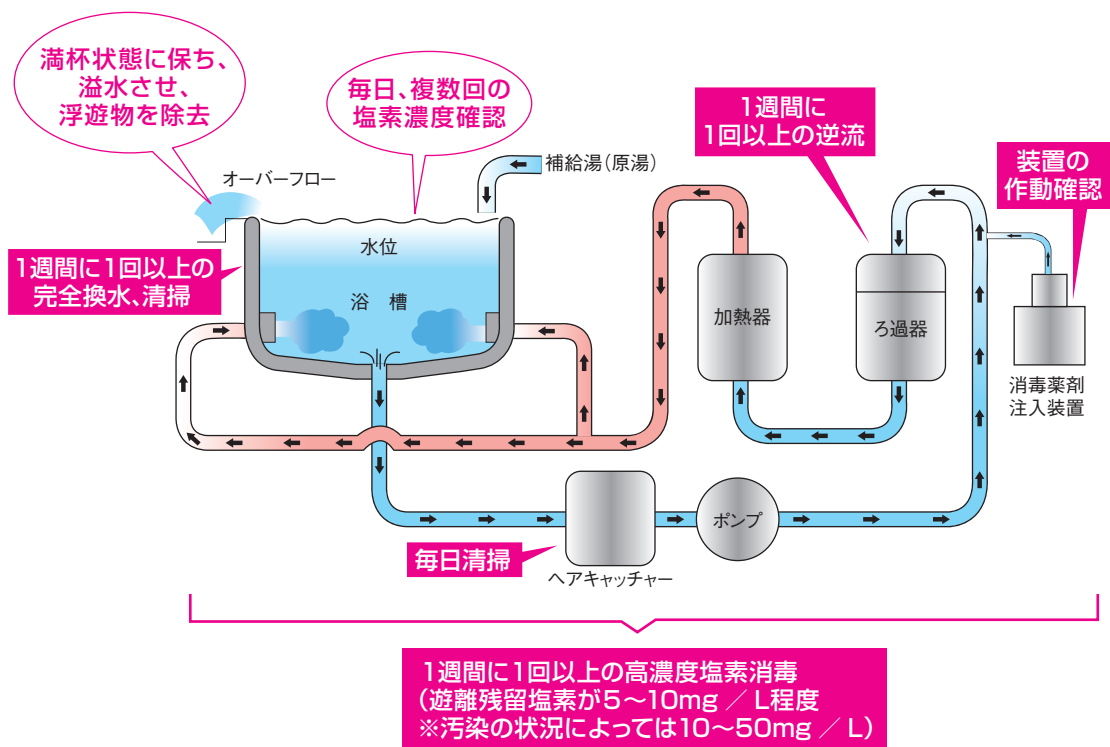
## 5. その他の注意点

### 貯湯槽がある場合

- 貯湯槽の温度は60℃以上に保ちましょう。また、60℃以上に保持することが困難な場合は、塩素等により貯湯槽内の温水の消毒をしましょう。
- 定期的に(年に1回)貯湯槽内及び給湯管内の洗浄をしましょう。

### 循環式浴槽がある場合

循環式浴槽は、特にレジオネラ属菌が繁殖しやすいので次のような衛生管理に努めましょう。



## 6. 利用者が心がけること

入浴施設を清潔に保つためには、利用者も次のようなマナーを守る必要があります。

- 体をよく洗ってから入浴すること
- 浴槽内を著しく不潔にする行為をしないこと等



# 4

## もし、レジオネラ属菌が検出されたら？

浴槽水の水質検査を実施して、レジオネラ属菌が検出されたときは、保健所に連絡し、次の措置を講じてください。

- ①レジオネラ属菌が検出された浴槽の使用を中止してください。
- ②管理記録及び施設の点検により原因を究明し、レジオネラ属菌を消毒する対策を講じてください。
- ③対策を講じた後で、浴槽水の再検査を実施し、レジオネラ属菌が検出されないことを確認してから浴槽の使用を再開してください。



# 5

## レジオネラ症の患者が発生した場合！

レジオネラ症の患者が発生した場合には、感染拡大防止のため、原因の調査を行う必要があります。保健所からレジオネラ症の原因施設の疑いがあるとして連絡があった場合は、次の措置を講じてください。

- 入浴施設の使用中止 …… ただちに浴槽の使用を中止してください。
- 現場の保存 …………… 感染原因の調査に支障をきたさないよう、使用中止にした状態のまま、現場を保存してください。

なお、浴槽水を交換したり、消毒したりしないでください。原因究明の妨げになります。

適切な衛生管理の実施により、レジオネラ属菌の増殖を抑えることができます。また、日頃の衛生管理が適切かどうかは、浴槽水のレジオネラ属菌検査を実施することで確認できます。

市民の皆さんが安心して入浴を楽しめるように適切な衛生管理を徹底して行いましょう。

お問い合わせ及び相談窓口はこちら



郡山市保健所 生活衛生課 環境衛生係

〒963-8024 福島県郡山市朝日二丁目15番1号  
TEL：(024)924-2157 / FAX：(024)934-2860  
Eメール：seikatsueisei@city.koriyama.lg.jp



作成年月日：令和5年3月1日

この紙は FSC® 認証紙です。 紙ヘリサイクル可