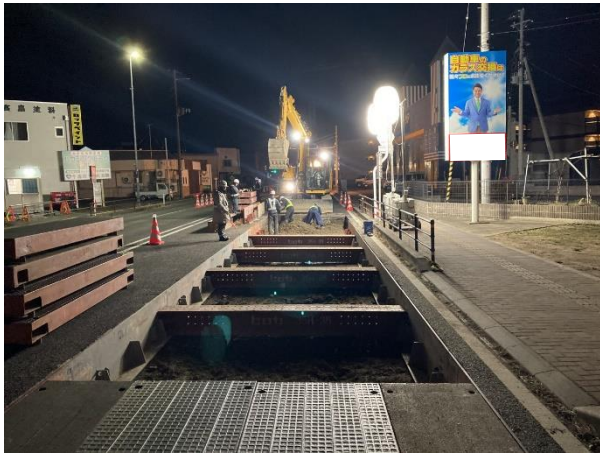


# 図景導水管築造工事 工事状況

令和5年3月末 進捗率 約47%

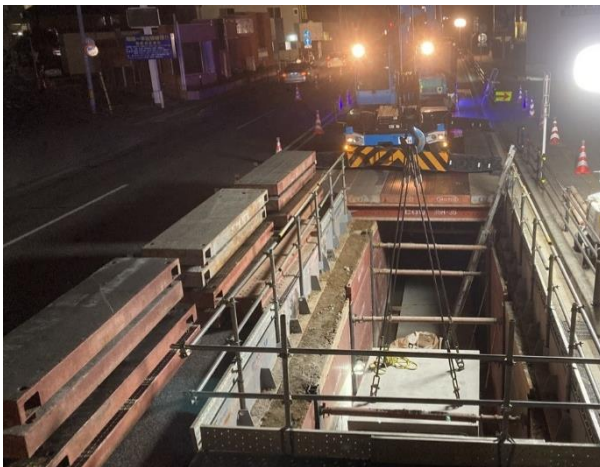
3月は、覆工板設置、土留工、ボックスカルバート設置などを行いました。  
4月は、引き続き、覆工板設置、土留工、ボックスカルバート設置などを行います。



掘削状況



掘削完了



ボックスカルバート設置状況



ボックスカルバート設置完了

