

介護保険サービスアンケート 調査結果

○調査概要

目的：令和5年度に策定予定の「第九次郡山市高齢者福祉計画・郡山市介護保険事業計画」の基礎資料として、介護保険制度の円滑な運営とサービスの質の向上を図る施策の検討に資するために実施した。

対象者：市内の要支援・要介護認定者
(施設入所者を除く。令和4年5月末時点)

サンプル数：2,000人（市内全体の要介護度割合に応じて抽出）

回答者数：1,011人
(回答率50.6%)

区分		要支援1	要支援2	要介護1	要介護2	要介護3	要介護4	要介護5	不明・無回答	合計	
対象	人数	326	234	514	286	212	286	142		2,000	
	割合	16.3%	11.7%	25.7%	14.3%	10.6%	14.3%	7.1%		100.0%	
回答	個人票	人数	196	118	197	132	96	100	61	111	1,011
		割合	19.4%	11.7%	19.5%	13.1%	9.5%	9.9%	6.0%	11.0%	100.0%
	世帯票	人数	139	88	192	118	90	115	64	205	1,011
		割合	13.7%	8.7%	19.0%	11.7%	8.9%	11.4%	6.3%	20.3%	100.0%

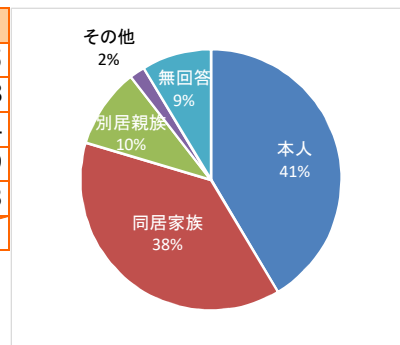
調査方法：アンケート用紙による郵送方式

調査期間：令和4年9月2日から令和4年9月30日まで

介護保険サービスアンケート結果の詳細【個人票】

【問1】アンケート回答者

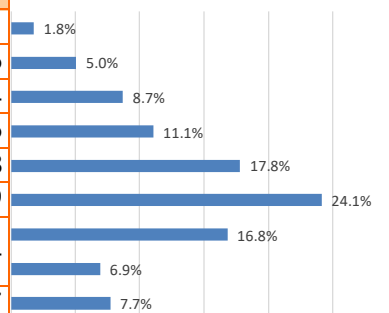
区 分	回答者数 (人)	割合 (%)	前回比
①利用者本人	419	41.4%	9.5
②同居の家族	386	38.2%	-4.8
③同居していない親族	100	9.9%	-1.4
④その他	19	1.9%	0.9
無回答	87	8.6%	-4.3
計	1011	100.0%	



【問2】対象者の年齢及び要介護度について

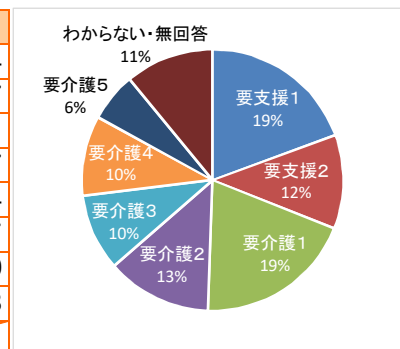
(1) 年齢

区 分	回答者数 (人)	割合 (%)	前回比
65歳未満	18	1.8%	-1.1
65歳～69歳	51	5.0%	-0.6
70歳～74歳	88	8.7%	0.4
75歳～79歳	112	11.1%	-0.6
80歳～84歳	180	17.8%	-0.8
85歳～89歳	244	24.1%	2.9
90歳～94歳	170	16.8%	2.4
95歳以上	70	6.9%	7.7
無回答	78	7.7%	-2.7
計	1011	100.0%	



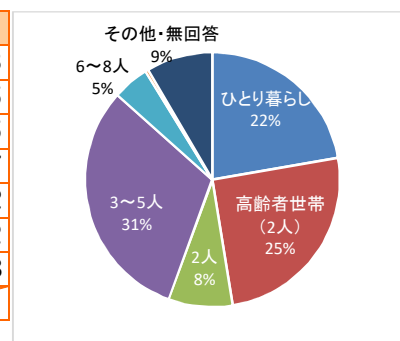
(2) 要介護度

区 分	回答者数 (人)	割合 (%)	前回比
①要支援1	196	19.4%	0.4
②要支援2	118	11.7%	-3.7
③要介護1	197	19.5%	2.1
④要介護2	132	13.1%	-0.7
⑤要介護3	96	9.5%	2.4
⑥要介護4	100	9.9%	0.7
⑦要介護5	61	6.0%	1.0
⑧わからない・無回答	111	11.0%	-2.3
計	1011	100.0%	



【問3】同居家族数

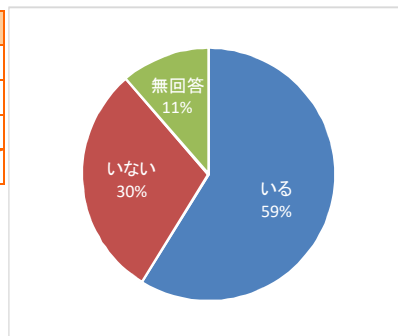
区 分	回答者数 (人)	割合 (%)	前回比
ひとり暮らし	225	22.3%	5.3
高齢者 (65歳以上) のみの世帯 (2人)	255	25.2%	1.5
高齢者のみではない2人世帯	82	8.1%	1.5
3～5人	313	31.0%	-6.7
6～8人	47	4.6%	-0.2
9人以上	4	0.4%	0.2
無回答	85	8.4%	-1.8
計	1011	100.0%	



【問4】家族で主に介護している方について

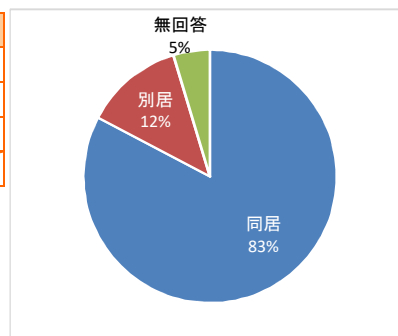
(1) 介護者の有無

区 分	回答者数(人)	割合(%)	前回比
①介護者がいる	595	58.9%	-1.4
②介護者がいない	301	29.8%	3.6
無回答	115	11.4%	-2.1
計	1011	100.0%	



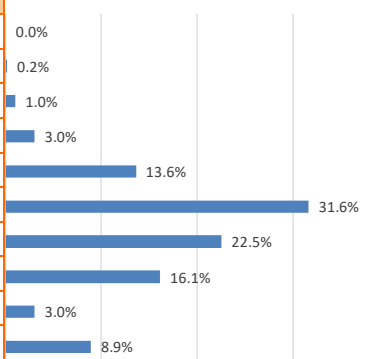
(2) 同居・別居の別

区 分	回答者数(人)	割合(%)	前回比
①同居	492	82.7%	-5.1
②別居	75	12.6%	1.8
無回答	28	4.7%	3.3
計(1)で①と答えた数	595	100.0%	



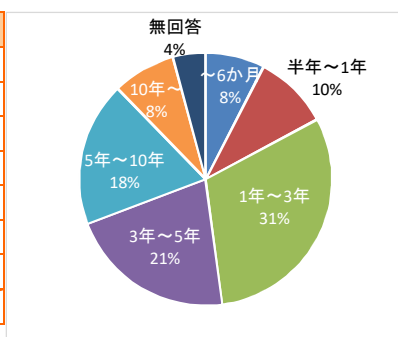
(3) 年齢

区 分	回答者数(人)	割合(%)	前回比
19歳以下	0	0.0%	0.0
20歳~29歳	1	0.2%	0.1
30歳~39歳	6	1.0%	0.0
40歳~49歳	18	3.0%	0.2
50歳~59歳	81	13.6%	-2.0
60歳~69歳	188	31.6%	0.2
70歳~79歳	134	22.5%	-1.7
80歳~89歳	96	16.1%	-2.3
90歳~	18	3.0%	-0.4
無回答	53	8.9%	5.9
計(1)で①と答えた数	595	100.0%	



(4) 介護している期間

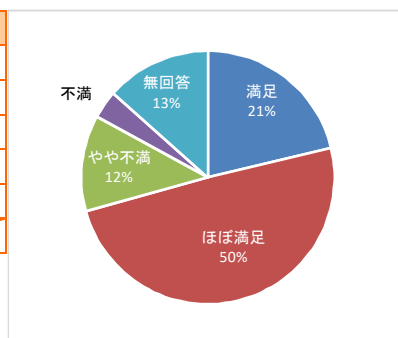
区 分	回答者数(人)	割合(%)	前回比
①6か月未満	45	7.6%	1.4
②6か月以上1年未満	57	9.6%	-1.5
③1年以上3年未満	183	30.8%	-1.6
④3年以上5年未満	127	21.3%	-0.4
⑤5年以上10年未満	110	18.5%	2.0
⑥10年以上	48	8.1%	0.0
無回答	25	4.2%	0.0
計(1)で①と答えた数	595	100.0%	



【問5】介護保険制度について

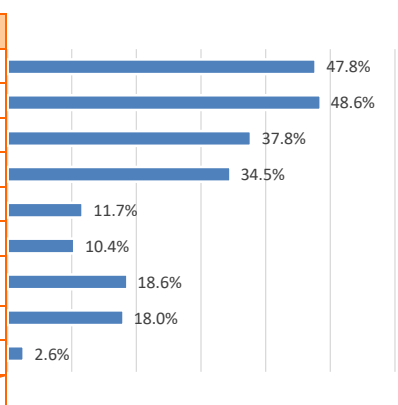
(1) 介護保険制度全般に対する評価

区 分	回答者数(人)	割合(%)	前回比
①満足している	215	21.3%	3.8
②ほぼ満足している	500	49.5%	1.6
③やや不満がある	124	12.3%	-2.3
④不満がある	36	3.6%	0.5
無回答	136	13.5%	-3.6
計	1011	100.0%	



(2) 介護保険制度について、満足している点 (あてはまるものを全て選択)

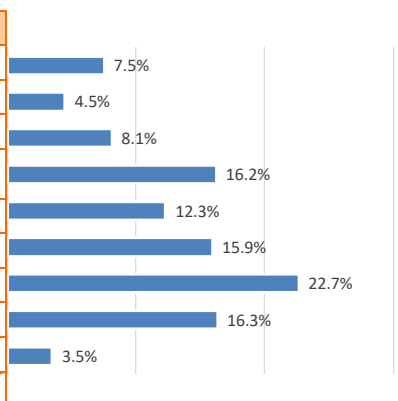
区 分	回答者数(人)	割合(%)	前回比
①自分に合ったサービスを利用することができる	483	47.8%	-
②家族以外の人と交流する機会が増えた	491	48.6%	-
③介護者や家族の介護負担が減った	382	37.8%	-
④引き続き在宅での生活が続けられるようになった	349	34.5%	-
⑤制度の内容が分かりやすいので利用しやすい	118	11.7%	-
⑥要介護認定の基準が分かりやすく、公平感がある	105	10.4%	-
⑦保険料や利用料を支払うが、経済的な負担が軽減されたと感じる	188	18.6%	-
⑧契約などの手続きに負担がない	182	18.0%	-
⑨その他	26	2.6%	-
回答対象者数	1011		



※今回調査より、回答対象は全員

(3) 介護保険制度について、不満に感じる点 (あてはまるものを全て選択)

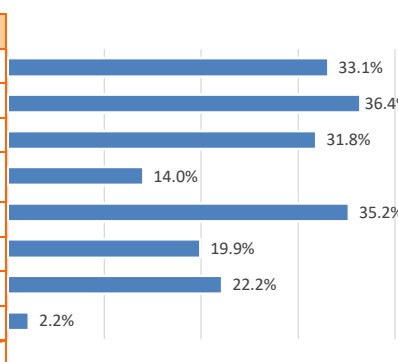
区 分	回答者数(人)	割合(%)	前回比
①自分に合ったサービスを利用することができない	76	7.5%	-
②家族以外の人と交流する機会が増えない	45	4.5%	-
③介護者や家族の介護負担が減らない	82	8.1%	-
④サービスを利用しても、引き続き在宅での生活を続けることに不安を感じる	164	16.2%	-
⑤制度の内容が分かりにくく利用しにくい	124	12.3%	-
⑥要介護認定の基準が分かりにくく、不公平に感じる	161	15.9%	-
⑦保険料や利用料を支払うことを経済的な負担と感じる	229	22.7%	-
⑧契約などの手続きが負担に感じる	165	16.3%	-
⑨その他	35	3.5%	-
回答対象者数	1011		



※今回調査より、回答対象は全員

(4) 在宅での生活を支えるために必要だと思うもの (あてはまるものを全て選択)

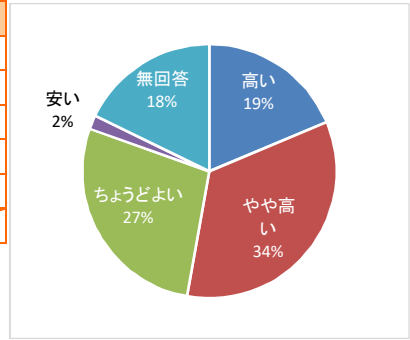
区 分	回答者数(人)	割合(%)	前回比
①介護保険のサービスの質・量ともに充実させること	335	33.1%	5.1
②介護保険のサービスの利用料を軽減すること	368	36.4%	3.7
③家族介護者への支援を行うこと	322	31.8%	0.0
④ボランティアやNPOなど、地域住民全体で高齢者を支える体制を作ること	142	14.0%	-0.5
⑤医療と介護の連携を深めること	356	35.2%	2.9
⑥施設入所の必要がなくなるよう、介護予防に取り組むこと	201	19.9%	0.3
⑦バリアフリー住宅など、住宅施策の充実させること	224	22.2%	3.0
⑧その他	22	2.2%	-0.2
回答対象者数	1011		



【問6】介護保険料について

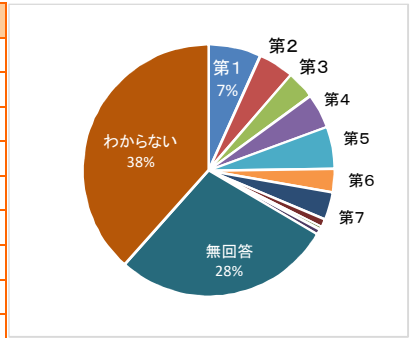
(1) 自分の保険料について、どのように感じているか

区分	回答者数(人)	割合(%)	前回比
①高い	189	18.7%	2.7
②やや高い	345	34.1%	-3.5
③ちょうど良い	279	27.6%	-1.6
④安い	18	1.8%	0.5
無回答	180	17.8%	1.8
計	1011	100.0%	



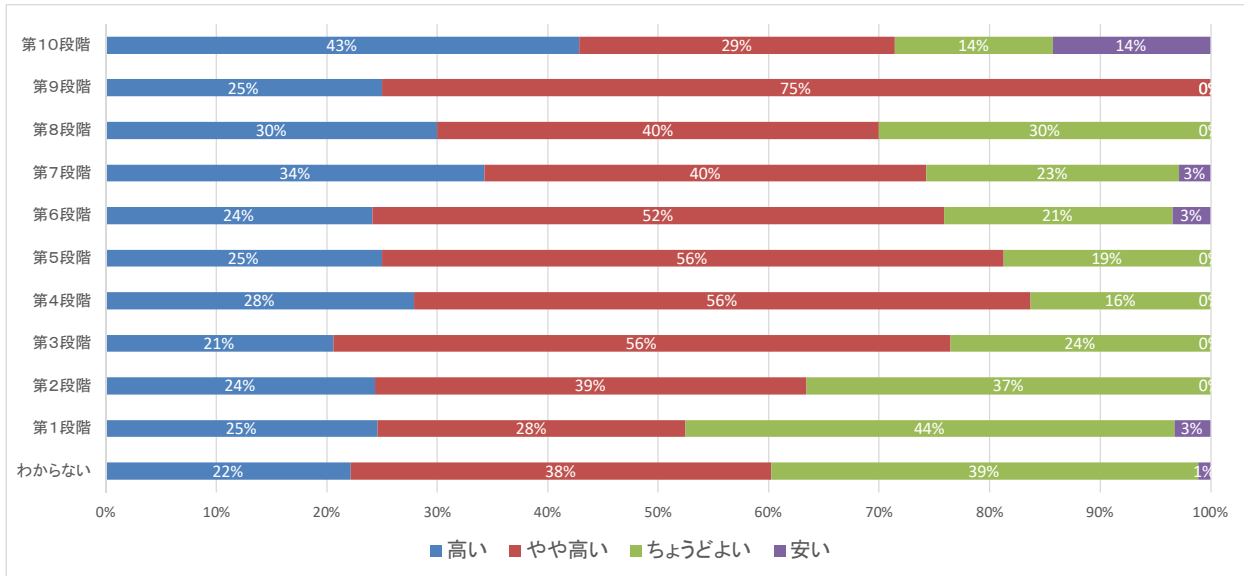
(2) 自分の保険料の所得段階

区分	回答者数(人)	割合(%)	前回比
①第1段階	68	6.7%	-
②第2段階	46	4.5%	-
③第3段階	37	3.7%	-
④第4段階	45	4.5%	-
⑤第5段階	55	5.4%	-
⑥第6段階	30	3.0%	-
⑦第7段階	36	3.6%	-
⑧第8段階	10	1.0%	-
⑨第9段階	4	0.4%	-
⑩第10段階	7	0.7%	-
⑪わからない	388	38.4%	-
無回答	285	28.2%	-
計	1011	100.0%	



※今回調査で新設した問

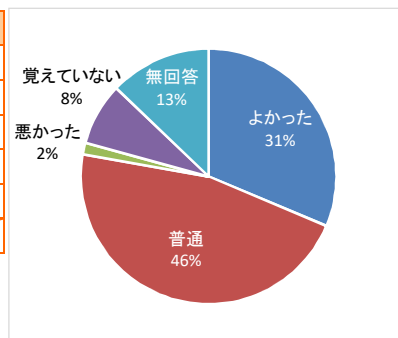
・所得段階別で見た介護保険料の負担感



【問7】要介護認定について

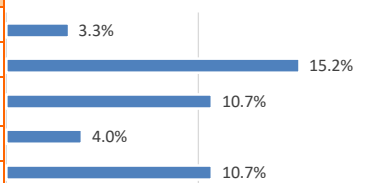
(1) 認定調査員の対応はどうだったか

区分	回答者数(人)	割合(%)	前回比
①良かった	317	31.4%	-1.4
②普通	469	46.4%	-1.2
③悪かった	15	1.5%	-1.5
④覚えていない	80	7.9%	5.3
無回答	130	12.9%	-1.1
計	1011	100.0%	



(2) 調査の際に気になった点 (あてはまるものを全て選択)

区分	回答者数(人)	割合(%)	前回比
①本人や家族の説明を良く聞いてくれなかった	33	3.3%	-
②本人が緊張して、いつもと違った状態で調査された	154	15.2%	-
③質問内容が不十分で、体の状態などをうまく説明できなかった	108	10.7%	-
④訪問調査の時間が短すぎた	40	4.0%	-
⑤その他	108	10.7%	-
回答対象者数	1011		

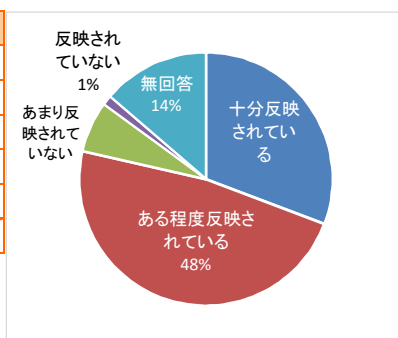


※今回調査より、回答対象は全員

【問8】ケアプランについて

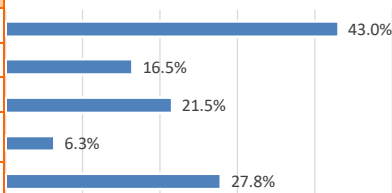
(1) 本人や家族の意見や要望が反映されているか

区分	回答者数(人)	割合(%)	前回比
①十分反映されている	311	30.8%	1.5
②ある程度反映されている	483	47.8%	-1.4
③あまり反映されていない	66	6.5%	3.0
④反映されていない	13	1.3%	0.3
無回答	138	13.6%	-3.4
計	1011	100.0%	



(2) (1)で③④と答えた理由 (あてはまるものを全て選択)

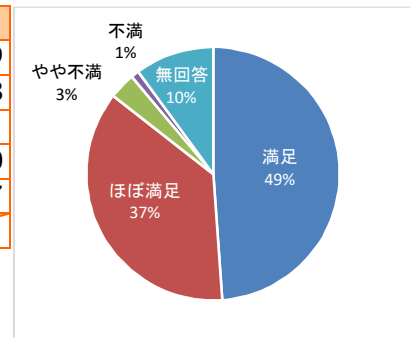
区分	回答者数(人)	割合(%)	前回比
①希望するサービスが組み入れられていない	34	43.0%	8.9
②希望していないサービスが組み入れられている	13	16.5%	5.0
③サービスの利用回数や利用時間が希望と違う	17	21.5%	-5.7
④作成担当者が本人や家族の希望等を聞かずに勝手にケアプランを作成した	5	6.3%	-11.8
⑤その他	22	27.8%	11.9
計(1)で③④と答えた人数	79		



【問9】担当のケアマネジャー等の対応について

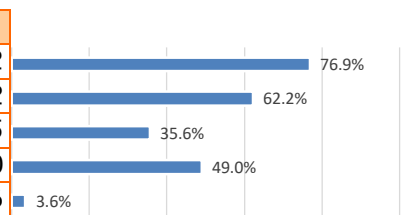
(1) 担当のケアマネジャー等の対応に満足しているか

区 分	回答者数 (人)	割合 (%)	前回比
①満足している	494	48.9%	1.9
②ほぼ満足している	371	36.7%	1.8
③やや不満がある	34	3.4%	-0.1
④不満がある	10	1.0%	0.0
無回答	102	10.1%	-3.7
計	1011	100.0%	



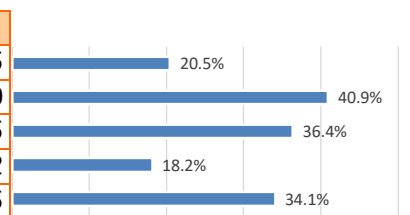
(2) (1) で①②と答えた理由 (あてはまるものを全て選択)

区 分	回答者数 (人)	割合 (%)	前回比
①本人や家族の話・意見をよく聞いてくれる	665	76.9%	0.2
②本人や家族の相談に対してすぐに対応してくれる	538	62.2%	-2.2
③専門的な知識に優れていて頼りになる	308	35.6%	0.5
④言葉遣いや対応がていねいである	424	49.0%	-3.0
⑤その他	31	3.6%	1.6
計 (1)で①②と答えた人数	865		



(3) (1) で③④と答えた理由 (あてはまるものを全て選択)

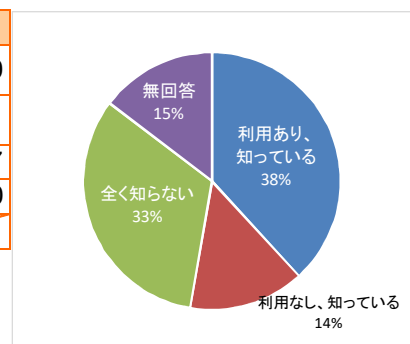
区 分	回答者数 (人)	割合 (%)	前回比
①本人や家族の話・意見をきちんと聞いてくれない	9	20.5%	4.5
②本人や家族の相談に対しての対応が遅い	18	40.9%	9.0
③専門的な知識が不足しており、頼りにならない	16	36.4%	4.5
④言葉遣いや対応が失礼である	8	18.2%	2.2
⑤その他	15	34.1%	4.5
計 (1)で③④と答えた人数	44		



【問10】高齢者あんしんセンター（地域包括支援センター）について

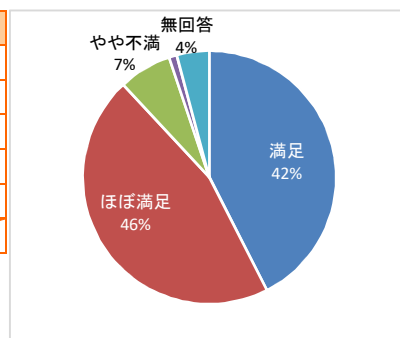
(1) 高齢者あんしんセンターを知っているか

区 分	回答者数 (人)	割合 (%)	前回比
①介護予防や介護についての相談等利用をしたことがあり、知っている	386	38.2%	4.0
②利用したことはないが、地域包括支援センターの存在は知っている	147	14.5%	-0.1
③地域包括支援センターについて、全く知らない	330	32.6%	-0.7
無回答	148	14.6%	-3.0
計	1011	100.0%	



(2) (1) で①と答えた方で、高齢者あんしんセンターの対応に満足しているか

区 分	回答者数 (人)	割合 (%)	前回比
①満足している	164	42.5%	4.6
②ほぼ満足している	176	45.6%	-10.1
③やや不満がある	26	6.7%	4.6
④不満がある	4	1.0%	-1.0
無回答	16	4.1%	1.7
計 (1)で①と答えた人数	386	100.0%	



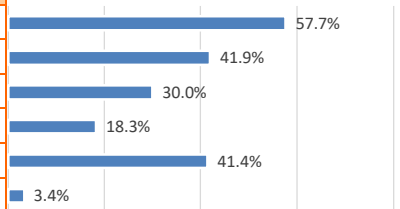
(3) (2) で③④と答えた方で、高齢者あんしんセンターの対応で不満があった理由 (あてはまるものを全て選択)

区 分	回答者数 (人)	割合 (%)	前回比
①本人や家族の説明をよく聞いてくれなかった	13	43.3%	7.6
②相談に掛かる時間が短すぎた	12	40.0%	32.8
③その他	10	33.3%	-16.6
計 (2)で③④と答えた人数	30		



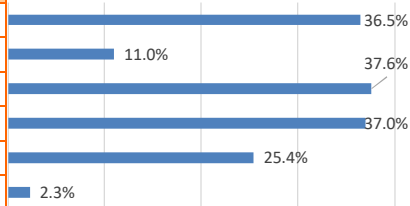
【問11】介護サービス事業者を選ぶ際に重視することは何か (あてはまるものを全て選択)

区 分	回答者数 (人)	割合 (%)	前回比
①サービスの内容	583	57.7%	8.4
②職員の態度	424	41.9%	0.0
③事業所の場所	303	30.0%	0.8
④周囲の評判	185	18.3%	2.2
⑤ケアマネジャー等の推薦	419	41.4%	5.6
⑥その他	34	3.4%	0.6
回答等対象者数	1011		



【問12】介護サービス事業者を選ぶに当たって、役立つと思うものは何か (あてはまるものを全て選択)

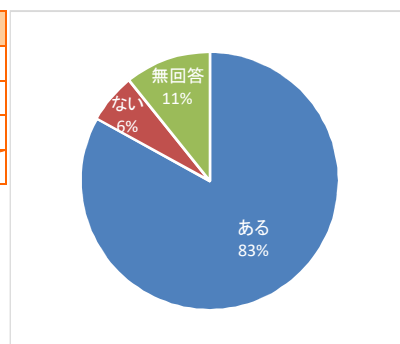
区 分	回答者数 (人)	割合 (%)	前回比
①事業所のパンフレット等	369	36.5%	1.1
②インターネット等による情報提供	111	11.0%	2.2
③事業所のサービスの質の評価とその結果の情報提供	380	37.6%	2.5
④利用しやすい相談窓口	374	37.0%	1.8
⑤利用者の声 (サービスを受けた感想等の情報)	257	25.4%	4.7
⑥その他	23	2.3%	-0.5
回答等対象者数	1011		



【問13】現在利用しているサービスについて

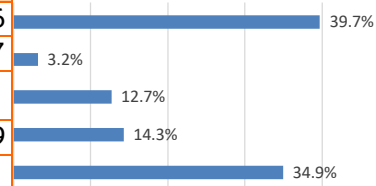
(1) 現在利用しているサービスはあるか

区 分	回答者数 (人)	割合 (%)	前回比
①ある	839	83.0%	19.0
②ない	63	6.2%	-1.5
無回答	109	10.8%	-17.4
計	1011	100.0%	



(2) (1) で②と答えた理由 (あてはまるものを全て選択)

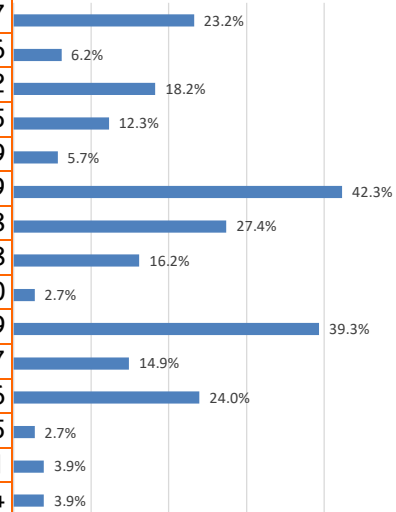
区 分	回答者数 (人)	割合 (%)	前回比
①心身の状態から利用する必要がない	25	39.7%	-2.6
②近くに利用したいサービスがない	2	3.2%	-14.7
③以前サービスを利用したが、心身の状態が改善されなかった	8	12.7%	1.1
④サービス利用料の経済的負担が大きい	9	14.3%	-4.9
⑤その他	22	34.9%	4.1
計 (1)で②と答えた人数	63		



【問14】現在利用しているサービスとその満足度について

(1) 現在利用しているサービス (あてはまるものを全て選択)

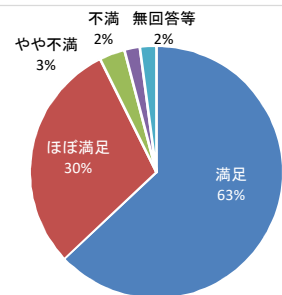
区 分	回答者数 (人)	割合 (%)	前回比
①訪問介護(ヘルパーによる訪問)	195	23.2%	-8.7
②訪問入浴介護(移動入浴車による介助)	52	6.2%	-0.6
③訪問看護(看護師の訪問)	153	18.2%	-0.2
④訪問リハビリテーション(居宅でのリハビリ)	103	12.3%	-1.5
⑤居宅療養管理指導(医師や薬剤師等の指導)	48	5.7%	-1.9
⑥通所介護(デイサービス) ※認知症対応型も含む	355	42.3%	-16.9
⑦通所リハビリテーション(デイケア)	230	27.4%	-13.8
⑧短期入所生活介護・短期入所療養介護(ショートステイ)	136	16.2%	-5.8
⑨特定施設入居者生活介護(介護付有料老人ホーム)	23	2.7%	-1.0
⑩福祉用具貸与(電動ベッド、車いす等以外)	330	39.3%	-3.9
⑪福祉用具購入費の支給(便座等の購入)	125	14.9%	-0.7
⑫住宅改修費の支給(手すりの取付け等)	201	24.0%	-3.6
⑬認知症対応型共同生活介護(グループホーム)	23	2.7%	-0.5
⑭小規模多機能型居宅介護	33	3.9%	-0.1
⑮定期巡回・随時対応型訪問介護看護	33	3.9%	0.4
計 問13(1)で①と答えた人数	839		



現在利用しているサービスの満足度について

◇サービス利用に関する満足度 (※①から⑮のサービスの平均)

区 分	回答者数 (人)	割合 (%)	前回比
①満足している	1285	63.0%	5.6
②ほぼ満足している	605	29.7%	-4.9
③やや不満がある	67	3.3%	-1.3
④不満がある	41	2.0%	0.4
無回答・その他	42	2.1%	0.2
計 問14(1)の延べ回答者数	2040	100.0%	



①【訪問介護(ヘルパーによる訪問)】

区 分	回答者数 (人)	割合 (%)	前回比
①満足している	113	57.9%	-1.3
②ほぼ満足している	67	34.4%	2.4
③やや不満がある	7	3.6%	-0.3
④不満がある	4	2.1%	1.5
無回答	4	2.1%	-2.3
計	195	100.0%	

②【訪問入浴介護（移動入浴車による介助）】

区 分	回答者数 (人)	割合 (%)	前回比
①満足している	31	59.6%	7.3
②ほぼ満足している	16	30.8%	-10.1
③やや不満がある	1	1.9%	-0.3
④不満がある	2	3.8%	1.5
無回答	2	3.8%	1.5
計	52	100.0%	

③【訪問看護（看護師の訪問）】

区 分	回答者数 (人)	割合 (%)	前回比
①満足している	115	75.2%	5.6
②ほぼ満足している	27	17.6%	-9.4
③やや不満がある	7	4.6%	2.8
④不満がある	2	1.3%	0.4
無回答	2	1.3%	0.4
計	153	100.0%	

④【訪問リハビリテーション（居宅でのリハビリ）】

区 分	回答者数 (人)	割合 (%)	前回比
①満足している	71	68.9%	16.6
②ほぼ満足している	24	23.3%	-14.1
③やや不満がある	4	3.9%	-1.7
④不満がある	1	1.0%	-1.3
無回答	3	2.9%	0.6
計	103	100.0%	

⑤【居宅療養管理指導（医師や薬剤師等の指導）】

区 分	回答者数 (人)	割合 (%)	前回比
①満足している	32	66.7%	9.5
②ほぼ満足している	13	27.1%	-7.6
③やや不満がある	1	2.1%	-1.9
④不満がある	2	4.2%	0.0
無回答	0	0.0%	0.0
計	48	100.0%	

⑥【通所介護（デイサービス）】 ※認知症対応型を含む。

区 分	回答者数 (人)	割合 (%)	前回比
①満足している	205	57.7%	-7.3
②ほぼ満足している	126	35.5%	6.6
③やや不満がある	15	4.2%	1.5
④不満がある	2	0.6%	0.0
無回答	7	2.0%	-0.9
計	355	100.0%	

⑦【通所リハビリテーション（デイケア）】

区 分	回答者数（人）	割合（％）	前回比
①満足している	131	57.0%	1.8
②ほぼ満足している	82	35.7%	-2.7
③やや不満がある	11	4.8%	1.7
④不満がある	2	0.9%	0.1
無回答	4	1.7%	-0.9
計	230	100.0%	

⑧【短期入所生活介護・短期入所療養介護（ショートステイ）】

区 分	回答者数（人）	割合（％）	前回比
①満足している	65	47.8%	-1.1
②ほぼ満足している	59	43.4%	4.3
③やや不満がある	4	2.9%	-3.4
④不満がある	6	4.4%	2.2
無回答	2	1.5%	-2.0
計	136	100.0%	

⑨【特定施設入居者生活介護（介護付有料老人ホーム）】

区 分	回答者数（人）	割合（％）	前回比
①満足している	12	52.2%	23.0
②ほぼ満足している	5	21.7%	-28.2
③やや不満がある	2	8.7%	-3.8
④不満がある	4	17.4%	9.0
無回答	0	0.0%	0.0
計	23	100.0%	

⑩【福祉用具貸与（電動ベッド、車いす等レンタル）】

区 分	回答者数（人）	割合（％）	前回比
①満足している	233	70.6%	-2.2
②ほぼ満足している	79	23.9%	1.4
③やや不満がある	6	1.8%	-0.7
④不満がある	1	0.3%	0.3
無回答	11	3.3%	1.1
計	330	100.0%	

⑪【福祉用具購入費の支給（便座等の購入）】

区 分	回答者数（人）	割合（％）	前回比
①満足している	91	72.8%	7.8
②ほぼ満足している	26	20.8%	-9.2
③やや不満がある	3	2.4%	-1.6
④不満がある	2	1.6%	0.6
無回答	3	2.4%	2.4
計	125	100.0%	

⑫【住宅改修費の支給（手すりの取付け等）】

区 分	回答者数（人）	割合（％）	前回比
①満足している	142	70.6%	1.3
②ほぼ満足している	48	23.9%	-1.1
③やや不満がある	2	1.0%	-2.4
④不満がある	6	3.0%	1.8
無回答	3	1.5%	0.3
計	201	100.0%	

⑬【認知症対応型共同生活介護（グループホーム）】

区 分	回答者数 (人)	割合 (%)	前回比
①満足している	9	39.1%	5.7
②ほぼ満足している	9	39.1%	-13.2
③やや不満がある	2	8.7%	-0.8
④不満がある	2	8.7%	8.6
無回答	1	4.3%	-0.4
計	23	100.0%	

⑭【小規模多機能型居宅介護】

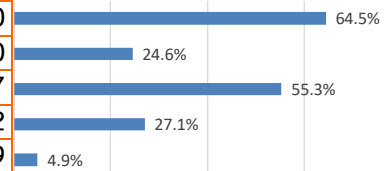
区 分	回答者数 (人)	割合 (%)	前回比
①満足している	13	39.4%	-14.4
②ほぼ満足している	17	51.5%	13.0
③やや不満である	2	6.1%	-1.6
④不満がある	1	3.0%	3.0
無回答	0	0.0%	0.0
計	33	100.0%	

⑮【定期巡回・随時対応型訪問介護看護】

区 分	回答者数 (人)	割合 (%)	前回比
①満足している	22	66.7%	-10.6
②ほぼ満足している	7	21.2%	-1.5
③やや不満である	0	0.0%	0.0
④不満がある	4	12.1%	12.1
無回答	0	0.0%	0.0
計	33	100.0%	

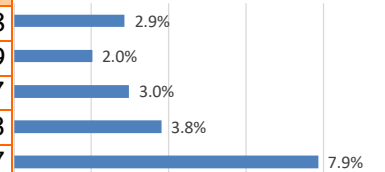
(2) 利用しているサービスに満足している点 (あてはまるものを全て選択)

区 分	回答者数 (人)	割合 (%)	前回比
①本人や家族の意見・要望を聞いてくれる	541	64.5%	0.0
②介護の技術が優れている	206	24.6%	1.0
③担当者の言葉遣いや対応が丁寧である	464	55.3%	-1.7
④介護用の設備や施設が整っている	227	27.1%	-5.2
⑤その他	41	4.9%	1.9
計 問13(1)で①と答えた人数	839		



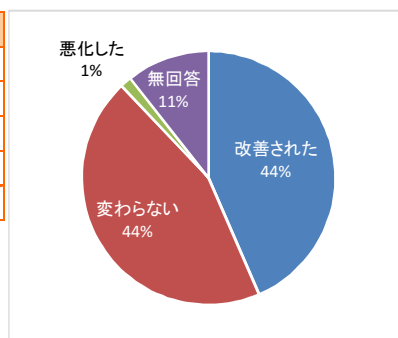
(3) 利用しているサービスに不満を感じる点 (あてはまるものを全て選択)

区 分	回答者数 (人)	割合 (%)	前回比
①本人や家族の意見・要望を聞いてくれない	24	2.9%	0.8
②介護の技術が優れていない	17	2.0%	-0.9
③担当者の言葉遣いや対応が丁寧でない	25	3.0%	0.7
④介護用の設備や施設が整っていない	32	3.8%	0.3
⑤その他	66	7.9%	-0.7
計 問13(1)で①と答えた人数	839		



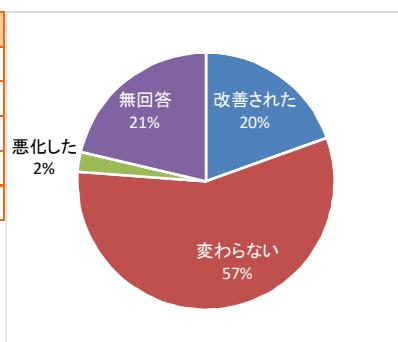
(4) サービス利用により、自身の身体の状況が改善されたと思うか

区 分	回答者数 (人)	割合 (%)	前回比
①改善された	365	43.5%	-8.0
②変わらない	373	44.5%	6.0
③悪化した	12	1.4%	-0.9
無回答	89	10.6%	2.9
計 問13(1)で①と答えた人数	839	100.0%	



(5) サービス利用により、自身の認知機能の状況が改善されたと思うか

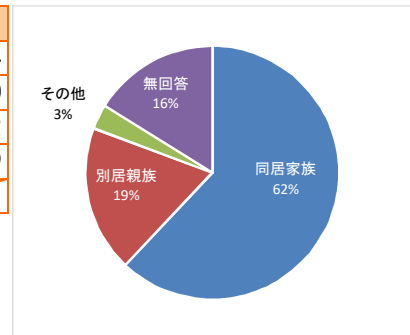
区 分	回答者数 (人)	割合 (%)	前回比
①改善された	164	19.5%	-6.1
②変わらない	475	56.6%	5.6
③悪化した	21	2.5%	-0.7
無回答	179	21.3%	1.2
計 問13(1)で①と答えた人数	839	100.0%	



介護保険サービスアンケート結果の詳細【世帯票】

【問1】アンケート回答者

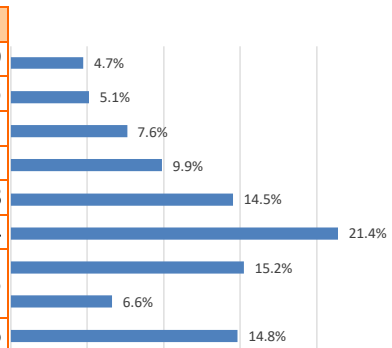
区 分	回答者数 (人)	割合 (%)	前回比
①同居の家族	627	62.0%	-0.4
②同居していない親族	189	18.7%	2.0
③その他	32	3.2%	1.2
無回答	163	16.1%	-2.9
計	1011	100.0%	



【問2】対象者の年齢及び要介護度について

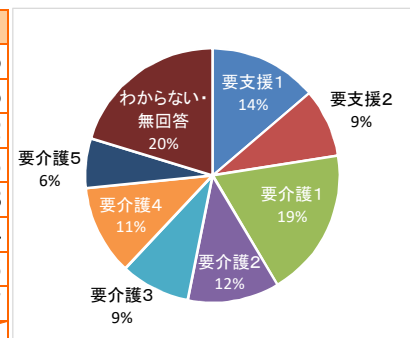
(1) 年齢

区 分	回答者数 (人)	割合 (%)	前回比
65歳未満	48	4.7%	0.9
65歳～69歳	52	5.1%	0.5
70歳～74歳	77	7.6%	0.1
75歳～79歳	100	9.9%	0.1
80歳～84歳	147	14.5%	-0.8
85歳～89歳	216	21.4%	1.4
90歳～94歳	154	15.2%	2.3
95歳以上	67	6.6%	
無回答	150	14.8%	-4.6
計	1011	100.0%	



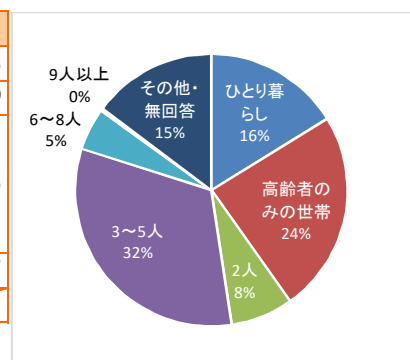
(2) 要介護度

区 分	回答者数 (人)	割合 (%)	前回比
①要支援1	139	13.7%	0.6
②要支援2	88	8.7%	-4.6
③要介護1	192	19.0%	1.2
④要介護2	118	11.7%	-1.3
⑤要介護3	90	8.9%	1.8
⑥要介護4	115	11.4%	2.4
⑦要介護5	64	6.3%	0.5
⑧わからない・無回答	205	20.3%	-0.7
計	1011	100.0%	



【問3】対象者を含む同居家族数

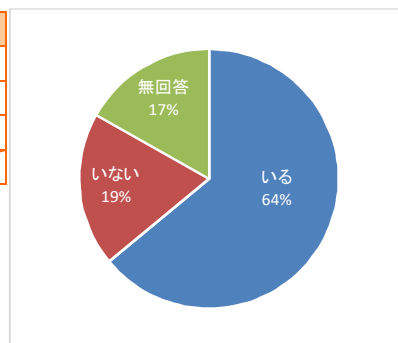
区 分	回答者数 (人)	割合 (%)	前回比
ひとり暮らし	164	16.2%	6.3
高齢者 (65歳以上) のみの世帯 (2人)	242	23.9%	0.9
高齢者のみではない2人世帯	75	7.4%	
3～5人	327	32.3%	-2.5
6～8人	51	5.0%	
9人以上	3	0.3%	
無回答	149	14.7%	-4.7
計	1011	100.0%	



【問4】家族で主に介護している方について

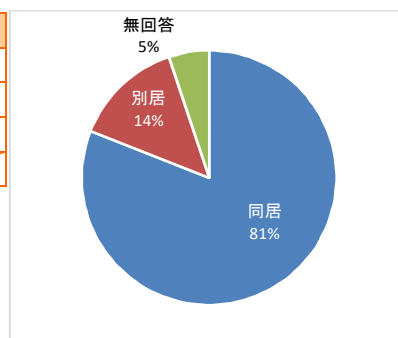
(1) 介護者の有無

区 分	回答者数 (人)	割合 (%)	前回比
①介護者がいる	647	64.0%	2.6
②介護者がいない	194	19.2%	-0.5
無回答	170	16.8%	-2.1
計	1011	100.0%	



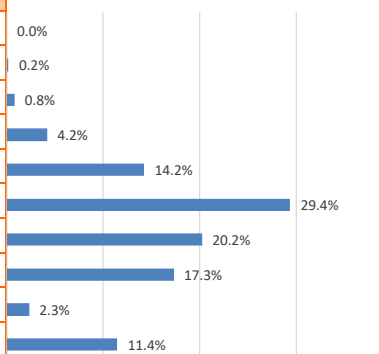
(2) 同居・別居の別

区 分	回答者数 (人)	割合 (%)	前回比
①同居	524	81.0%	-3.8
②別居	90	13.9%	4.2
無回答	33	5.1%	-0.4
計 (1)で①と答えた人数	647	100.0%	



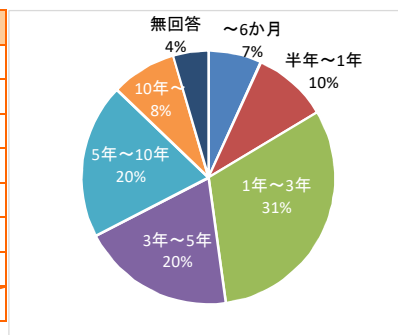
(3) 年齢

区 分	回答者数 (人)	割合 (%)	前回比
19歳以下	0	0.0%	0.0
20歳～29歳	1	0.2%	0.1
30歳～39歳	5	0.8%	-0.2
40歳～49歳	27	4.2%	1.8
50歳～59歳	92	14.2%	-2.2
60歳～69歳	190	29.4%	-1.1
70歳～79歳	131	20.2%	-2.9
80歳～89歳	112	17.3%	1.1
90歳以上	15	2.3%	-1.1
無回答	74	11.4%	4.5
計 (1)で①と答えた人数	647	100.0%	



(4) 介護している期間

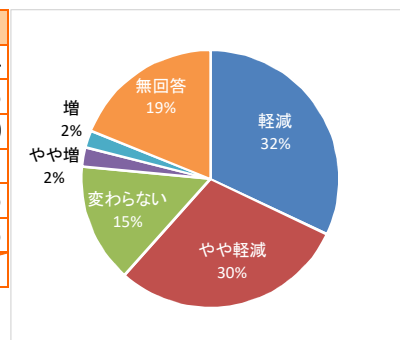
区 分	回答者数 (人)	割合 (%)	前回比
①6か月未満	44	6.8%	0.9
②6か月以上1年未満	62	9.6%	-1.6
③1年以上3年未満	203	31.4%	-1.1
④3年以上5年未満	127	19.6%	-0.6
⑤5年以上10年未満	128	19.8%	2.9
⑥10年以上	54	8.3%	0.6
無回答	29	4.5%	-1.0
計 (1)で①と答えた人数	647	100.0%	



【問5】 家族の介護負担について

(1) サービス利用により、家族の介護負担は軽減しているか

区 分	回答者数 (人)	割合 (%)	前回比
①軽減している	324	32.0%	3.4
②やや軽減している	299	29.6%	-2.3
③変わらない	151	14.9%	3.0
④やや増えている	24	2.4%	-1.1
⑤増えている	22	2.2%	0.5
無回答	191	18.9%	-3.5
計	1011	100.0%	

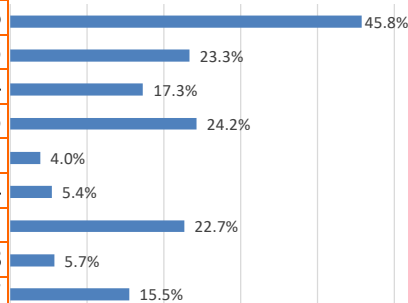


(2) (1) で④⑤と答えた理由

- ・ 経済的負担が増えている (利用料が以前より高額になっている)
- ・ 訪問介護の職員が来るまでに食材を準備しなければならない
- ・ 本人の身体機能や認知機能が以前より衰えてきているため

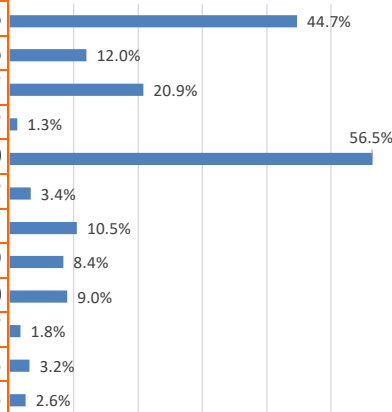
(3) 介護していて困ることは何か (3つまで選択)

区 分	回答者数 (人)	割合 (%)	前回比
①精神的な負担が大きい	463	45.8%	30.6
②身体的な負担が大きい	236	23.3%	-16.5
③経済的な負担が大きい	175	17.3%	-5.4
④自分の時間が持てない	245	24.2%	9.5
⑤家族の理解が足りない	40	4.0%	-18.1
⑥介護の方法がわからない	55	5.4%	2.4
⑦外出が自由に出来ない	229	22.7%	18.1
⑧その他	58	5.7%	-17.8
⑨特にない	157	15.5%	12.7
回答等対象者数	1011		



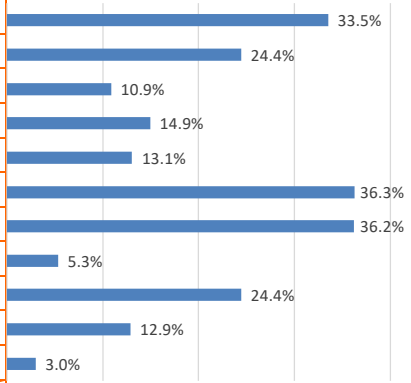
(4) 介護のことで困ったとき、誰に相談しているか (あてはまるものを全て選択)

区 分	回答者数 (人)	割合 (%)	前回比
①家族や親戚	452	44.7%	1.6
②友人・知人	121	12.0%	-2.6
③かかりつけの医師	211	20.9%	-0.7
④民生委員	13	1.3%	0.2
⑤ケアマネジャー等	571	56.5%	4.0
⑥訪問調査員	34	3.4%	-1.2
⑦高齢者あんしんセンター (地域包括支援センター)	106	10.5%	0.1
⑧ヘルパーなどのサービス事業者	85	8.4%	-0.9
⑨施設・病院の職員	91	9.0%	-1.0
⑩市役所などの行政窓口	18	1.8%	-0.7
⑪相談する相手がいない	32	3.2%	1.3
⑫その他	26	2.6%	0.3
回答等対象者数	1011		



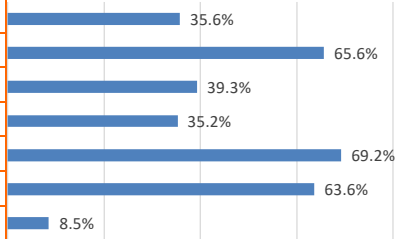
(5) 家族介護者支援のために必要だと思うことは何か (あてはまるものを全て選択)

区 分	回答者数 (人)	割合 (%)	前回比
①介護サービスの充実	339	33.5%	3.7
②介護サービス利用に関する情報の提供	247	24.4%	6.2
③介護のための技術の習得	110	10.9%	0.0
④家族介護者の気分転換のためのリフレッシュ事業	151	14.9%	1.8
⑤保健師等の専門家による定期的な家庭訪問	132	13.1%	2.2
⑥希望時に利用できるショートステイの充実	367	36.3%	2.8
⑦家族が病気等の緊急時に利用できるヘルパー制度	366	36.2%	5.3
⑧家族会など同じ境遇の方々との情報交換等交流の場の設置	54	5.3%	0.5
⑨困ったときに相談できる窓口の拡充	247	24.4%	3.9
⑩介護のための住宅改修	130	12.9%	2.7
⑪その他	30	3.0%	-0.1
回答等対象者数	1011		



(6) (5)で②と答えた方で、具体的にどのような情報を取得したいか (あてはまるものを全て選択)

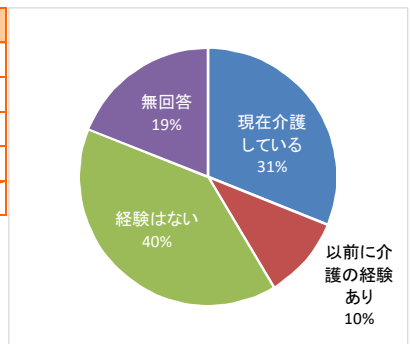
区 分	回答者数 (人)	割合 (%)	前回比
①介護認定・更新の申請方法	88	35.6%	-4.1
②介護サービスの種類・内容	162	65.6%	-4.5
③介護認定を受けてからサービスを利用するまでの具体的な流れ・方法	97	39.3%	2.8
④ケアプランの作成や介護サービスを提供する事業者の情報	87	35.2%	-8.4
⑤介護サービス利用時の自己負担が高額になったときの支援制度	171	69.2%	-2.0
⑥介護サービス利用時の利用者負担の軽減に関する制度	157	63.6%	-10.4
⑦その他	21	8.5%	1.3
計 (5)で②と答えた人数	247		



【問6】認知症介護について

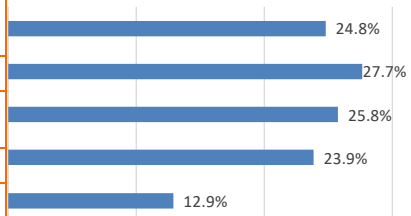
(1) これまで認知症の方の介護を経験したことがあるか

区 分	回答者数 (人)	割合 (%)	前回比
①現在介護している	314	31.1%	4.7
②以前に介護していたことがある	105	10.4%	3.0
③経験はない	400	39.6%	-0.8
無回答	192	19.0%	-6.9
計	1011	100.0%	



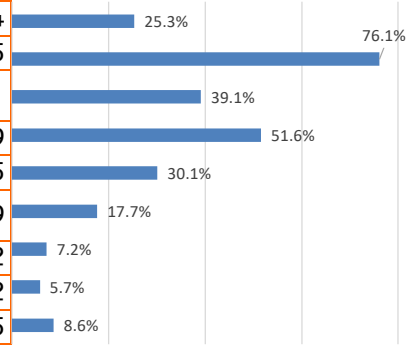
(2) (1)で①②と答えた方で、認知症の診断や治療をしてもらうまでにどのようなことに困ったか (あてはまるものを全て選択)

区 分	回答者数 (人)	割合 (%)	前回比
①認知症の診断・治療をする医療機関を見つけることが難しかった	104	24.8%	-0.1
②本人が受診・治療を拒否した	116	27.7%	2.3
③専門の医療機関の受診までに時間がかかり、家族の負担が大きかった。	108	25.8%	4.9
④特に困ったことはない	100	23.9%	-4.4
⑤その他	54	12.9%	2.1
計 (1)で①②と答えた人数	419		



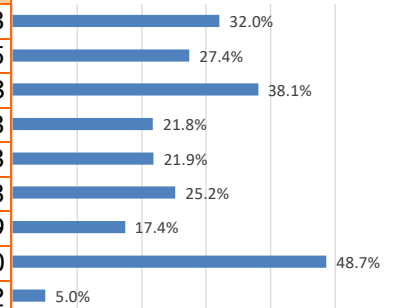
(3) (1) で①②と答えた方で、認知症のご本人の介護について
どのようなことに困ったか (あてはまるものを全て選択)

区 分	回答者数 (人)	割合 (%)	前回比
①経済的な負担が大きい	106	25.3%	1.4
②ストレスを感じるなど、精神的な負担が大きい	319	76.1%	0.5
③介護の負担により十分な睡眠がとれないなど、身体的な負担が大きい	164	39.1%	3.1
④家を留守にできず、自由に行動できない	216	51.6%	0.9
⑤仕事と介護の両立が難しい	126	30.1%	1.5
⑥診断後、本人の拒否により介護サービスの利用につなげることが難しい	74	17.7%	3.9
⑦相談できる人がいない	30	7.2%	3.2
⑧特に困ったことはない	24	5.7%	1.2
⑨その他	36	8.6%	0.5
計 (1)で①②と答えた人数	419		



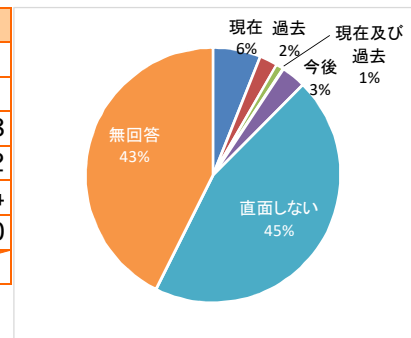
(4) 認知症の方やその家族に対してどのようなサポートが必要か
(あてはまるものを全て選択)

区 分	回答者数 (人)	割合 (%)	前回比
①認知症に関する正しい知識	324	32.0%	-1.3
②対応方法	277	27.4%	-2.5
③相談窓口	385	38.1%	7.8
④早期発見・早期診療の仕組み	220	21.8%	2.3
⑤見守りや話し相手	221	21.9%	3.3
⑥徘徊高齢者の見守りネットワークの構築	255	25.2%	1.3
⑦本人に代わって財産管理を行うなどの権利擁護	176	17.4%	0.9
⑧認知症に対応可能な介護サービス事業所の充実	492	48.7%	5.0
⑨その他	51	5.0%	2.2
回答対象者数	1011		



【問7】ダブルケアについて
(1) ダブルケアの状況

区 分	回答者数 (人)	割合 (%)	前回比
①現在ダブルケアに直面中である	61	6.0%	1.1
②過去にダブルケアを経験した	23	2.3%	-1.1
③現在直面中で、過去にも経験がある	10	1.0%	0.8
④今後、ダブルケアに直面する可能性がある	32	3.2%	-0.2
⑤ダブルケアに直面しない	454	44.9%	8.4
無回答	431	42.6%	-9.0
計	1011	100.0%	



(2) (1) で①②③と答えた方で、ダブルケアで負担に感じることは何か

(あてはまるものを全て選択)

区 分	回答者数 (人)	割合 (%)	前回比
①精神的な負担が大きい	57	60.6%	54.6
②身体的な負担が大きい	45	47.9%	-24.7
③経済的な負担が大きい	31	33.0%	-25.3
④子どもの世話を十分にできない	28	29.8%	-9.4
⑤親の世話を十分にできない	24	25.5%	-16.1
⑥家族の理解が足りない	16	17.0%	-23.4
⑦仕事が制限される	27	28.7%	16.8
⑧子どもの預け先が不足している	7	7.4%	-34.2
⑨介護サービスが不足している	11	11.7%	3.3
⑩その他	4	4.3%	-2.8
⑪特にない	11	11.7%	6.9
計 (1)で①②③と答えた人数	94		

(3) ダブルケアを担うにあたって必要だと思う支援は何か

(あてはまるものを全て選択)

区 分	回答者数 (人)	割合 (%)	前回比
①保育施設等の量的充実	333	32.9%	2.3
②介護サービスの量的拡充	450	44.5%	5.9
③子育て・介護の費用負担軽減	443	43.8%	7.4
④保育施設等と介護施設等の近接	234	23.1%	2.0
⑤子育ても介護も合わせて相談できる行政窓口	342	33.8%	9.8
⑥民間サービスを含めた子育て・介護に関する情報提供の充実	219	21.7%	6.7
⑦その他	20	2.0%	0.6
回答対象者数	1011		