

# 図景導水管築造工事 工事状況

令和5年4月末 進捗率 約55%

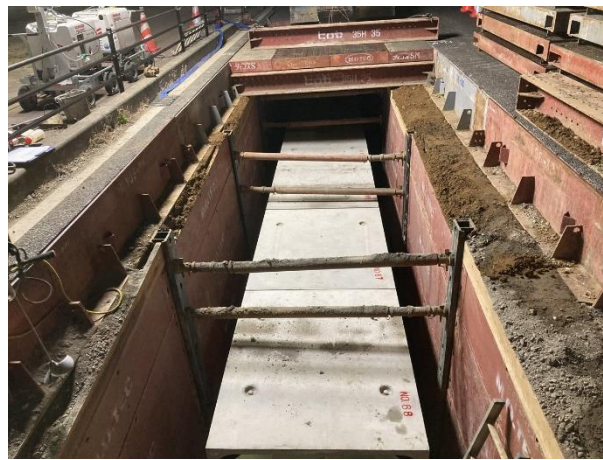
4月は、覆工板設置、土留工、ボックスカルバート設置などを行いました。  
5月は、引き続き、覆工板設置、土留工、ボックスカルバート設置などを行います。



土留め矢板設置状況



土留め矢板設置完了



ボックスカルバート設置完了



覆工板設置完了

