

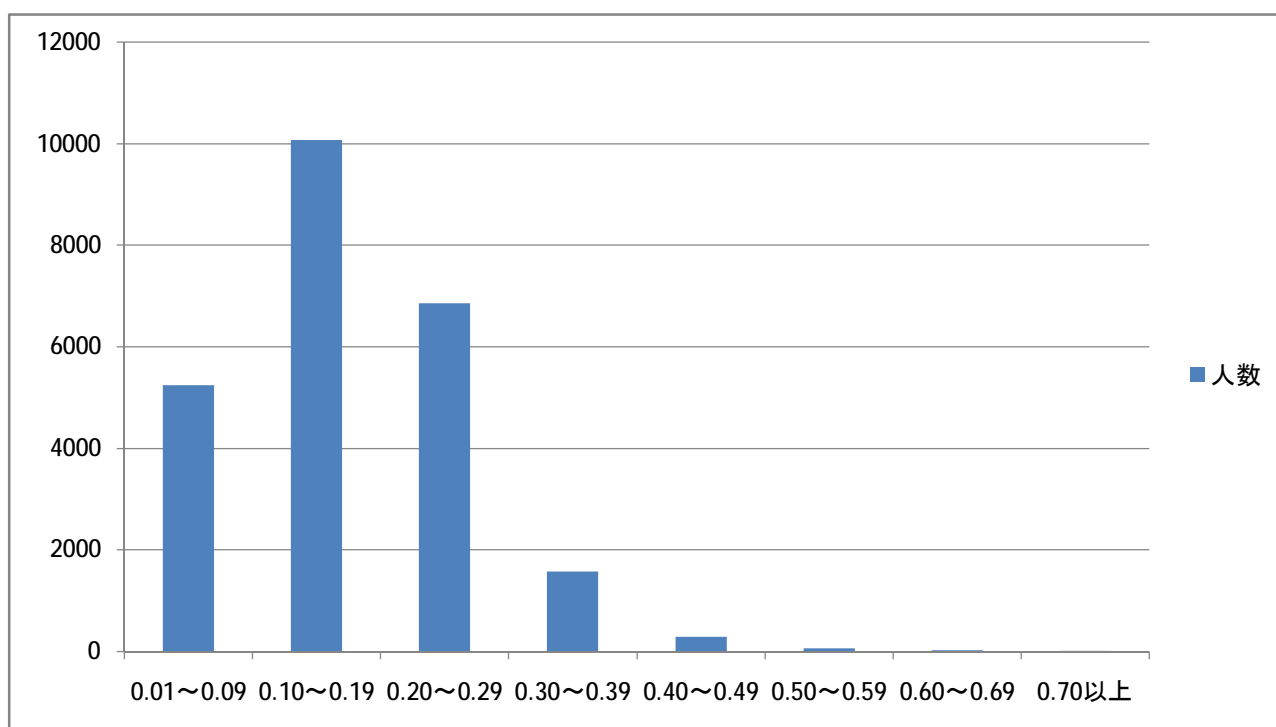
個人積算線量計(クイクセルバッジ)第2回測定結果概要

1. 測定総数 : 24,115人
2. 測定対象期間 : 平成23年11月7日(月)から平成24年1月9日(月)の64日間
3. 測定対象期間の自然放射線被ばく相当量0.12mSvを除いた数値

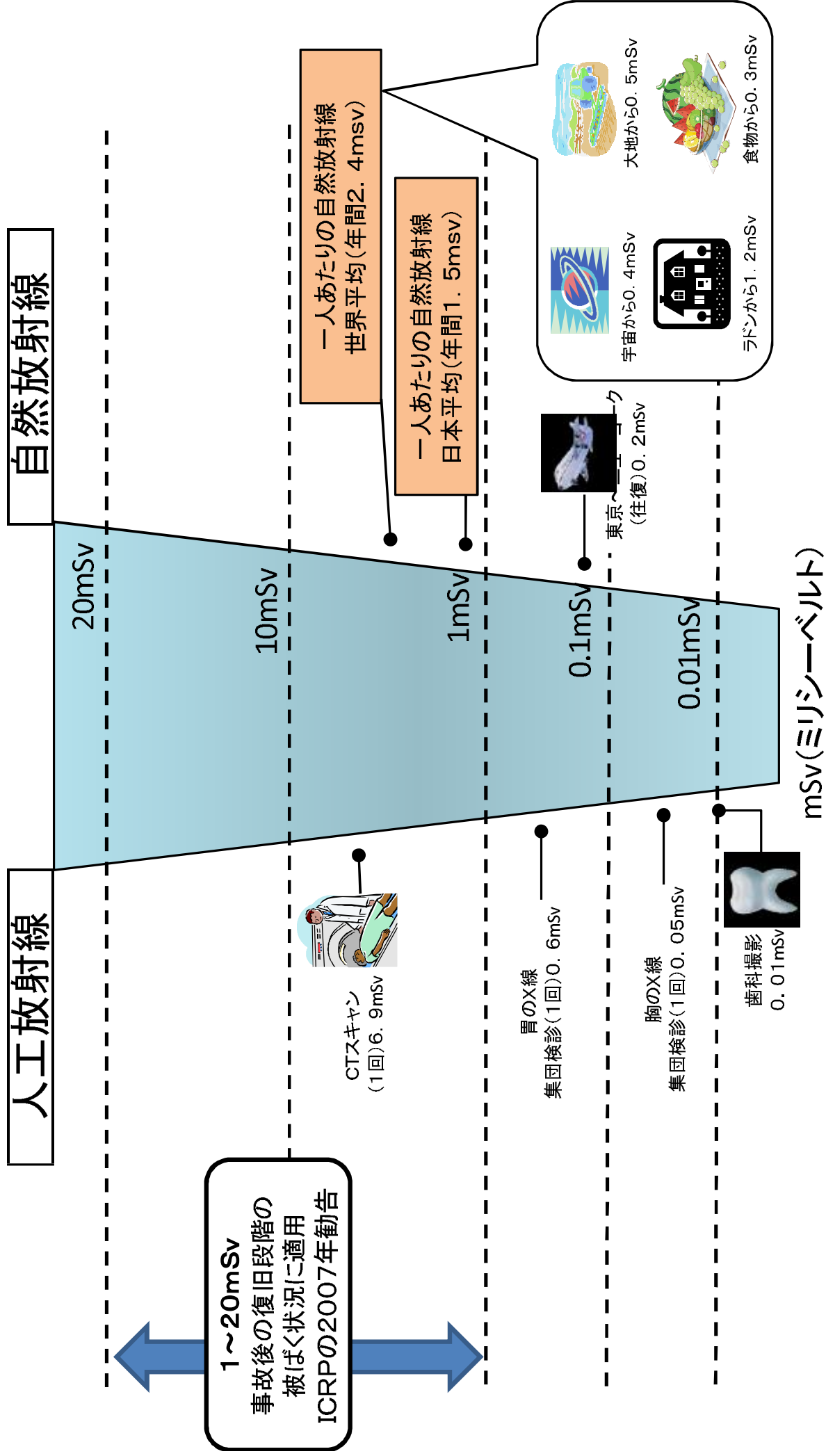
全体	測定値(64日間)
最高値(mSv)	1.31
最低値(mSv)	0.01
平均値(mSv)	0.17

第2回目測定結果分布

mSv	0.01~0.09	0.10~0.19	0.20~0.29	0.30~0.39	0.40~0.49	0.50~0.59	0.60~0.69	0.70以上	合計
人数	5,240	10,066	6,855	1,573	291	64	18	8	24,115
割合	21.73%	41.74%	28.43%	6.52%	1.21%	0.27%	0.07%	0.03%	100%



放射線被ばくの早見図



放射線が人に対して、がんや遺伝性影響のリスクをどれくらい与えるかを評価するための単位

【引用】独立行政法人放射線医学総合研究所：放射線被ばく早見図参照