

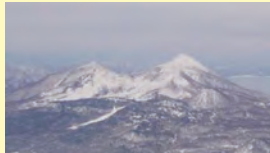
火山災害への備え

郡山市周辺の活火山

郡山市周辺には、磐梯山と安達太良山の2つの活火山があり、一部の地域に被害をもたらすおそれがあります。万が一に備えて、周辺住民の方は山の異変に注意しましょう。

磐梯山

1888年に水蒸気爆発による山体崩壊を起こし、松原湖、秋元湖、五色沼群を造り、その後大きな噴火はなく沈静化しています。



安達太良山

1900年の水蒸気爆発では、当時火口内にあった硫黄精錬所の作業員80人以上が被災しました。



大規模な融雪による火山泥流ハザードマップ(郡山市被害予想図)

安達太良山 火山防災マップ

2016年改訂版 郡山市

1 このマップの作成目的

安達太良山は、過去に噴火を繰り返してきた活火山です。このマップには、安達太良山の噴火に関する調査をもとに、過去の噴火史、火山災害に関する基礎情報、将来に安達太良山が噴火した場合に火山災害がおよぶ可能性のある区域、郡山市の避難所等を示しています。このマップは、安達太良山の山麓にかかる市町村に在住の方々、安達太良山へ訪れていた方々など、多くの方々に、これらの情報を知っていただくことを目的として作成しました。

もくじ

- このマップの作成目的
- 安達太良山の噴火警戒レベル
- 噴火後の土石流ハザードマップ
- 融雪による火山泥流ハザードマップ
- 安達太良山の過去の火山活動
- その他 注意すべき火山現象

2 その他 注意すべき火山現象

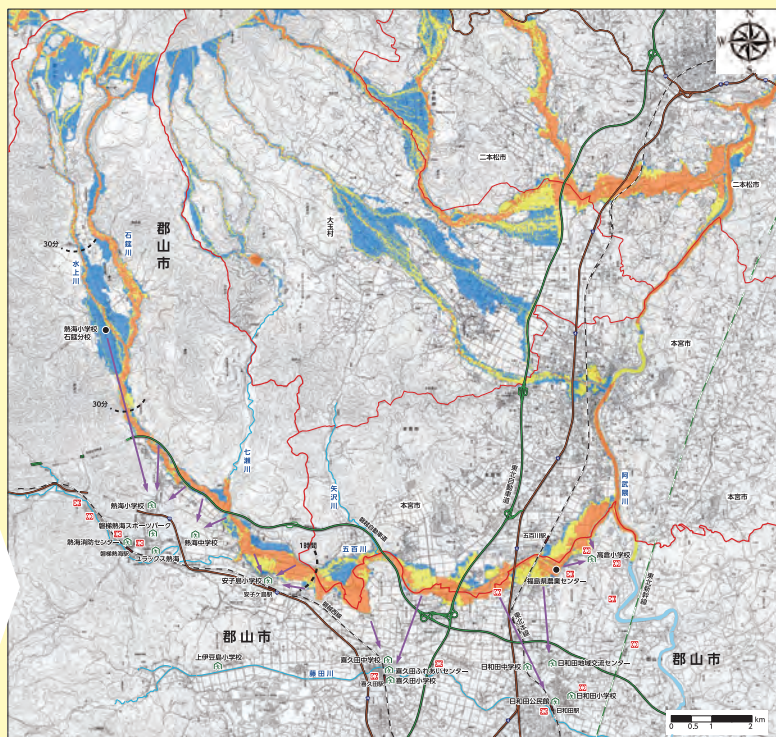
大規模な融雪による火山泥流のハザードマップ

火山の調査等に関する連絡先

福島地方気象台 電話024-534-2162

このマップに関するお問い合わせ先

郡山市避難所防災危機管理課 電話024-924-2161(直通)



地区	避難所名
熱海	熱海小学校
	熱海中学校
	磐梯熱海スポーツパーク
	熱海消防センター
	ユラックス熱海
喜久田	安子島小学校
	上伊豆島小学校
	喜久田小学校
日和田	喜久田中学校
	喜久田ふれあいセンター(喜久田公民館)
	高倉小学校
日和田	日和田小学校
	日和田中学校
	日和田公民館
	日和田地域交流センター

記号と色の意味

融雪による火山泥流の浸水深(目安となる貯水量)

- 2m以上
- 2m未満～50cm以上
- 50cm未満(大人のひざ上)

主な避難所、避難場所

○は災害予想区域にあるため火山泥流発生時には使用できません。

→ 主な避難方向

泥流予想図に居住の方は紫色の矢印方向の安全な地域へ避難してください。

消防行政無線

火山に関する情報

種別	名称	対象範囲	レベルとキーワード		説明		
			レベル	キーワード	火山活動の状況	住民等の行動	登山者・入山者への対応
特別警報	噴火警報(居住地域)	居住地域及びそれより火口側	レベル5	避難	居住地域に重大な被害を及ぼす噴火が発生、あるいは切迫している状態にある。	危険な居住地域からの避難等が必要。	(入山規制)
			レベル4	高齢者等避難	居住地域に重大な被害を及ぼす噴火が発生すると予想される(可能性が高まってきている)。	警戒が必要な居住地域での高齢者等の要配慮者の避難、住民の避難の準備等が必要。	
警報	噴火警報(火口周辺)	火口から居住地域近くまで	レベル3	入山規制	居住地域の近くまで重大な影響を及ぼす(この範囲に入った場合には生命に危険が及ぶ)噴火が発生、あるいは発生すると予想される。	住民は通常の生活。状況に応じて要配慮者の避難準備。	登山禁止・入山規制等、危険な地域への立入規制等。
		火口周辺	レベル2	火口周辺規制	火口周辺に影響を及ぼす(この範囲に入った場合には生命に危険が及ぶ)噴火が発生、あるいは発生すると予想される。	通常の生活。	火口周辺への立入規制等。
予報	噴火予報	火口内等	レベル1	活火山であることを留意	火山活動は静穏。火山活動の状態によって、火口内で火山灰の噴出等が見られる(この範囲に入った場合には生命に危険が及ぶ)。	通常の生活。	状況に応じて火口内への立入規制等。