

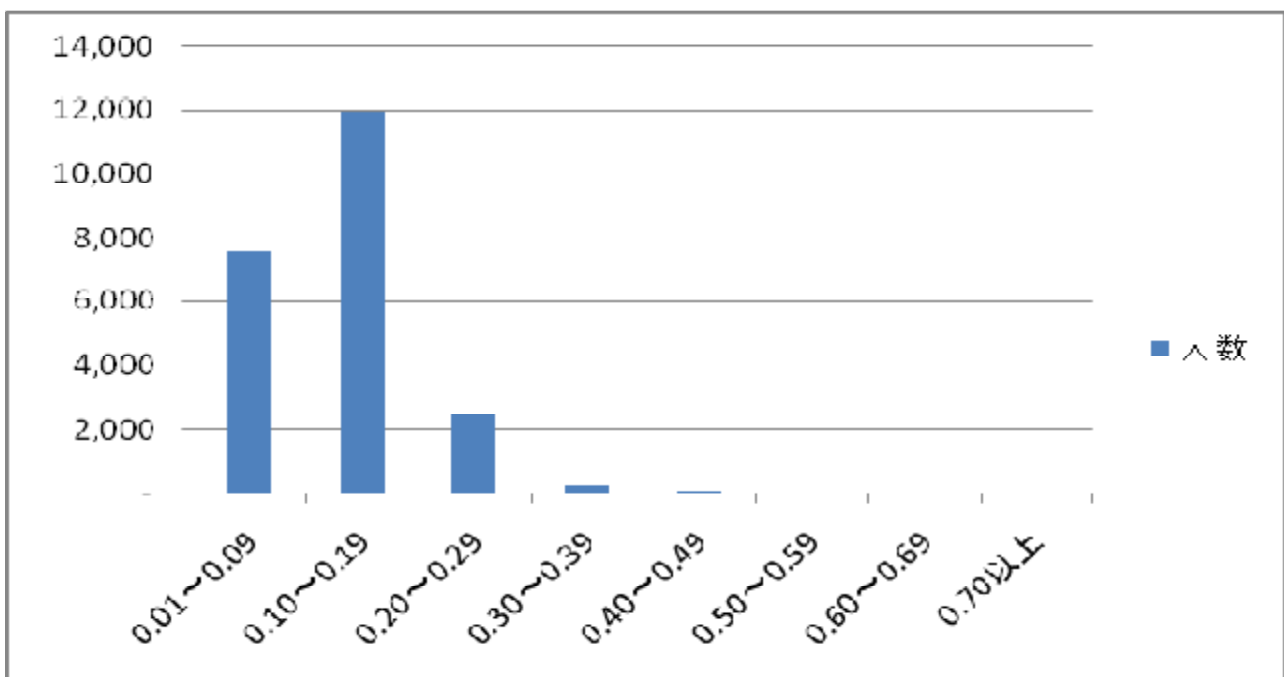
# 個人積算線量計(クイクセルバッジ)第3回測定結果概要

1. 測定総数 : 22,287人
2. 測定対象期間 : 平成24年1月10日(火)から平成24年2月29日(水)の51日間
3. 測定対象期間の自然放射線被ばく相当量0.09mSvを除いた数値

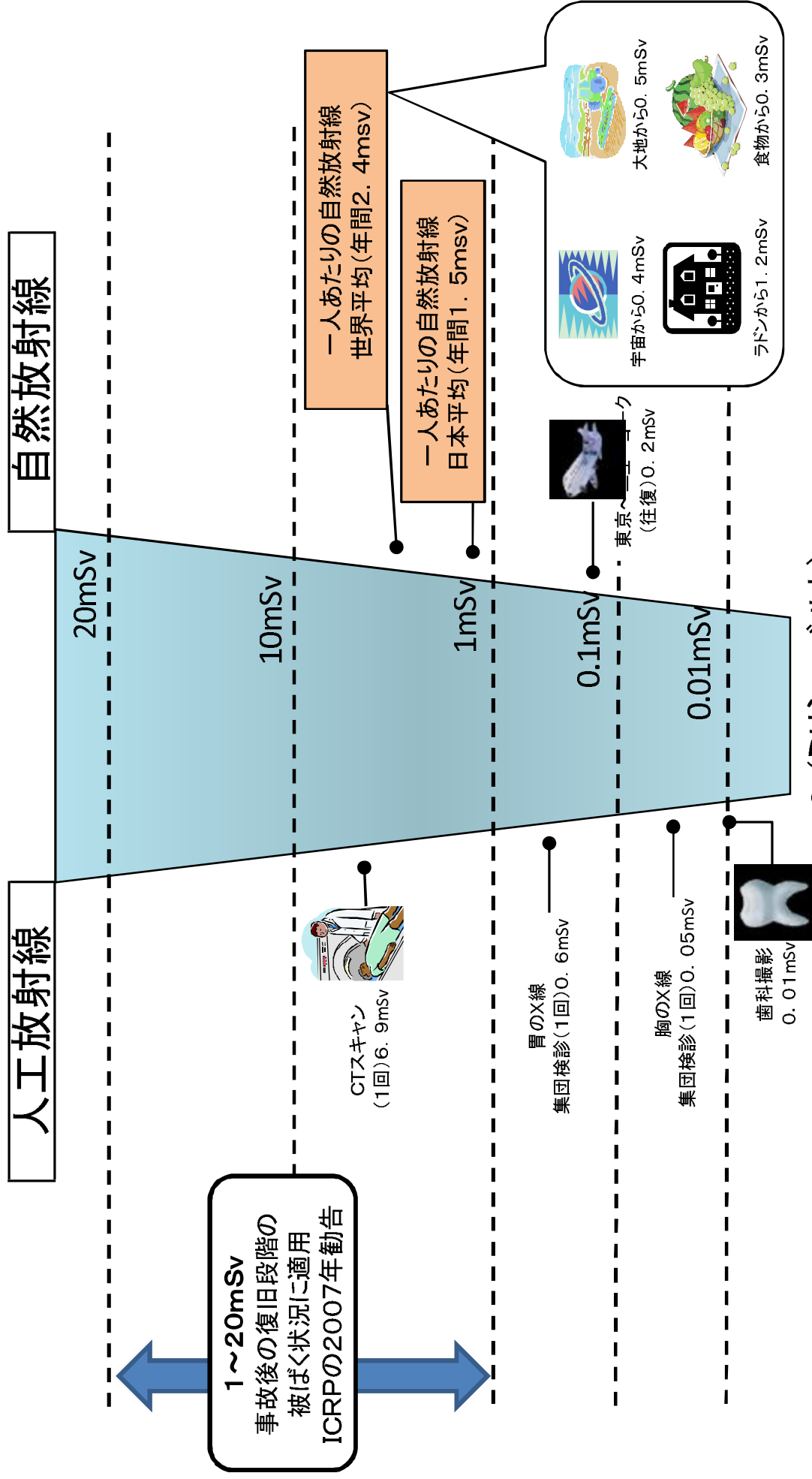
全体	測定値(51日間)
最高値(mSv)	1.83
最低値(mSv)	0.01
平均値(mSv)	0.13

## 第3回目測定結果分布

mSv	0.01~0.09	0.10~0.19	0.20~0.29	0.30~0.39	0.40~0.49	0.50~0.59	0.60~0.69	0.70以上	合計
人数	7,610	11,918	2,450	258	37	8	2	4	22,287
割合	34.15%	53.48%	10.99%	1.16%	0.17%	0.04%	0.01%	0.02%	100%



# 放射線被ばくの早見図



1~20mSv  
事故後の復旧段階の被ばく状況に適用  
ICRPの2007年勧告

mSv(ミリシーベルト)

放射線が人に対して、がんや遺伝性影響のリスクをどれくらい与えるかを評価するための単位

【引用】独立行政法人放射線医学総合研究所：放射線被ばく早見図参照