

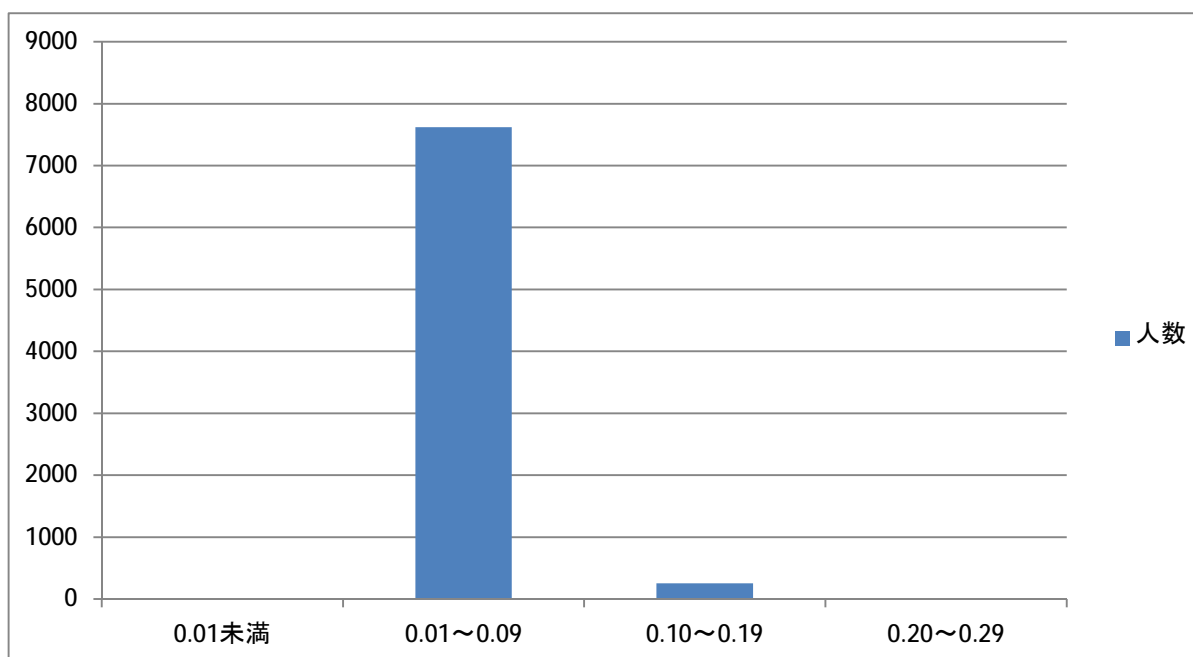
平成25年度個人積算線量計(小中学生)第1回測定結果概要

1. 測定総数 : 7,881人
2. 測定対象期間 : 平成25年5月31日(金)から平成25年6月27日(木)の28日間
3. 測定対象期間の自然放射線被ばく相当量0.05mSvを除いた数値

	測定値(28日間)
最高値(mSv)	0.22
最低値(mSv)	0.01未満
平均値(mSv)	0.05

第1回目測定結果分布

	mSv	0.01未満	0.01~0.09	0.10~0.19	0.20~0.29	合計
第1回目	人数	3	7,622	254	2	7,881
	割合	0.04%	96.71%	3.22%	0.03%	100%



※測定バッジの不適切な取り扱いにより、異常な値が測定されたものを除く
(例)・バッジをつけたままレントゲン撮影をした。
・空港の荷物検査を受けた。
・ドライヤー等により急激に加熱をした。