

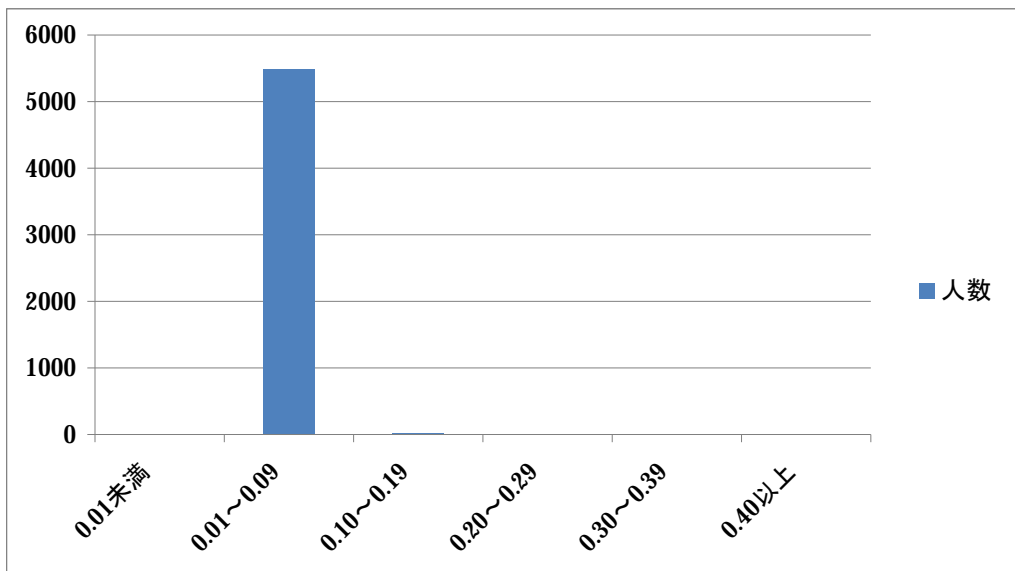
平成26年度個人積算線量計(小中学生)第1回測定結果概要

1. 測定総数 : 5,522人
2. 測定対象期間 : 平成26年5月28日(水)から平成26年6月26日(木)の30日間
3. 測定対象期間の自然放射線被ばく相当量0.05mSvを除いた数値

	測定値(30日間)
最高値(mSv)	0.16
最低値(mSv)	0.01未満
平均値(mSv)	0.04

第1回目測定結果分布

	mSv	0.01未満	0.01~0.09	0.10~0.19	0.20~0.29	0.30~0.39	0.40以上	合計
第1回目	人数	3	5,489	30	-	-	-	5,522
	割合	0.05%	99.40%	0.54%	0.00%	0.00%	0.00%	100%



※測定バッジの不適切な取り扱いにより、異常な値が測定されたものを除く

(例) ・バッジをつけたままレントゲン撮影をした。

・空港の荷物検査を受けた。

・ドライヤー等により急激に加熱をした。