

平成28年度個人積算線量計(小中学生)第2回測定結果及び年間推計値概要

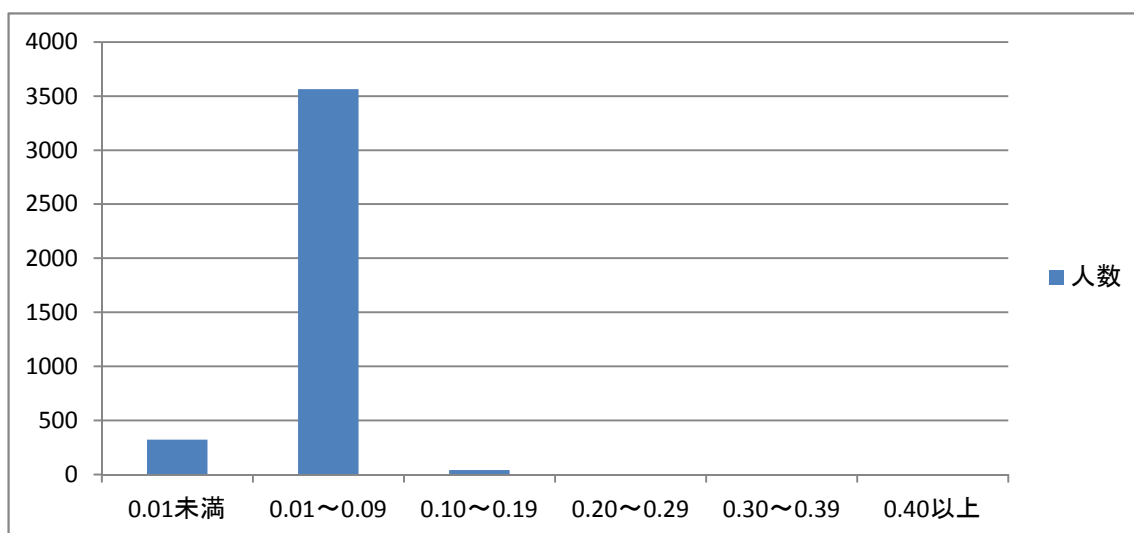
1. 測定総数 : 3,927人
2. 測定対象期間 : 平成28年6月24日(金)から平成28年9月1日(木)の70日間
3. 測定対象期間の自然放射線被ばく相当量0.12mSvを除いた数値

	測定値(70日間)	年間推計値
最高値(mSv)	0.36	1.88
最低値(mSv)	0.01未満	0.05未満
平均値(mSv)	0.03	0.16

第2回目測定結果分布 (年間推計値)

年間推計値(mSv) ~0.05 ~0.47 ~1.04 ~1.56 ~2.09 2.09~

第2回目	mSv	0.01未満	0.01~0.09	0.10~0.19	0.20~0.29	0.30~0.39	0.40以上	合計
	人数	321	3,564	41	-	1	-	3,927
	割合	8.17%	90.76%	1.04%	0.00%	0.03%	0.00%	100%



(参考:年間推計値)

mSv	1未満	1以上2未満	2以上3未満	3以上	合計
人数	3,926人	1人	0人	0人	3,927人
割合	99.97%	0.03%	0.00%	0.00%	100.00%