

平成29年度個人積算線量計(小中学生)第2回測定結果及び年間推計値概要

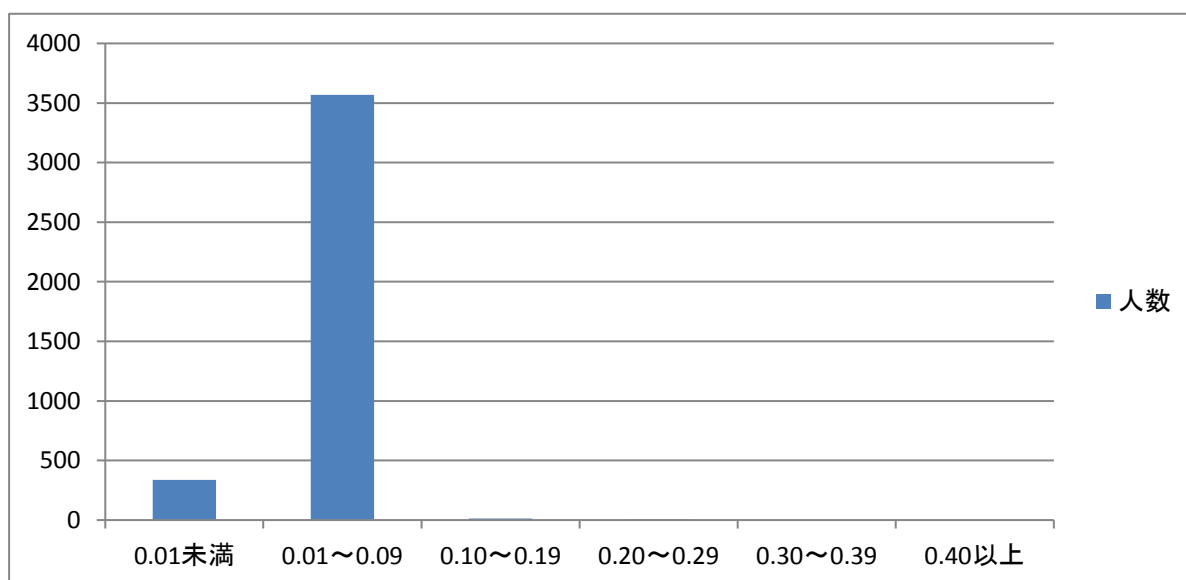
1. 測定総数 : 3,921人
2. 測定対象期間 : 平成29年6月23日(金)から平成29年8月31日(木)の70日間
3. 測定対象期間の自然放射線被ばく相当量0.12mSvを除いた数値

	測定値(70日間)	年間推計値
最高値(mSv)	0.22	1.15
最低値(mSv)	0.01未満	0.05未満
平均値(mSv)	0.03	0.16

第2回目測定結果分布 (年間推計値)

年間推計値(mSv) ~0.05 ~0.47 ~1.04 ~1.56 ~2.09 2.09~

第3回目	mSv	0.01未満	0.01~0.09	0.10~0.19	0.20~0.29	0.30~0.39	0.40以上	合計
	人数	338	3,567	14	2	-	-	3,921
	割合	8.62%	90.97%	0.36%	0.05%	0.00%	0.00%	100%



(参考:年間推計値)

mSv	1未満	1以上2未満	2以上3未満	3以上	合計
人数	3,919人	2人	0人	0人	3,921人
割合	99.95%	0.05%	0.00%	0.00%	100.00%