

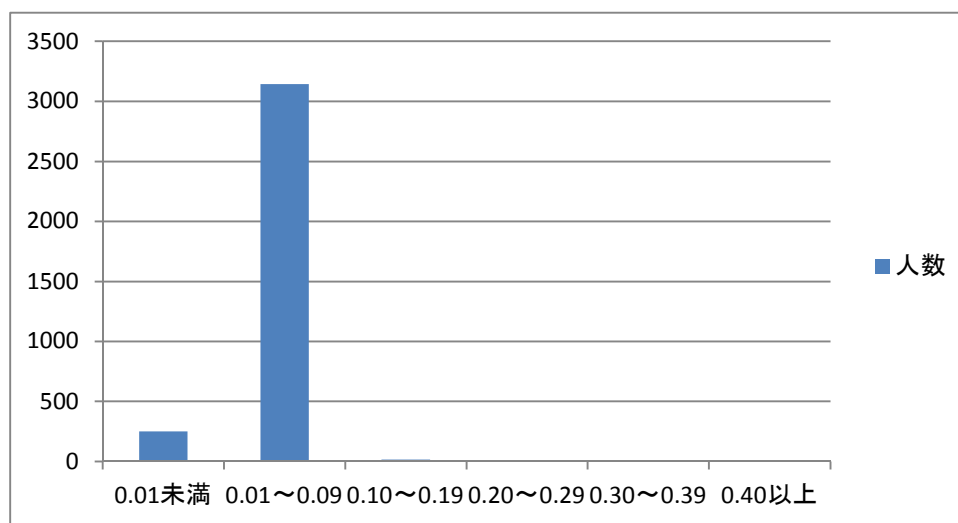
# 平成30年度個人積算線量計(小中学生)第2回測定結果概要

1. 測定総数 : 3,408人
2. 測定対象期間 : 平成30年8月29日(水)から平成30年11月6日(火)の70日間
3. 測定対象期間の自然放射線被ばく相当量0.12mSvを除いた数値

	測定値(70日間)	年間推計値
最高値(mSv)	0.15	0.78
最低値(mSv)	0.01未満	0.05未満
平均値(mSv)	0.03	0.16

## 第2回目測定結果分布

第2回目	mSv	0.01未満	0.01~0.09	0.10~0.19	0.20~0.29	0.30~0.39	0.40以上	合計
	人数	249	3,144	15	-	-	-	3,408
	割合	7.31%	92.25%	0.44%	0.00%	0.00%	0.00%	100%



(参考:年間推計値)

mSv	1未満	1以上2未満	2以上3未満	3以上	合計
人数	3,408人	0人	0人	0人	3,408人
割合	100.00%	0.00%	0.00%	0.00%	100.00%