

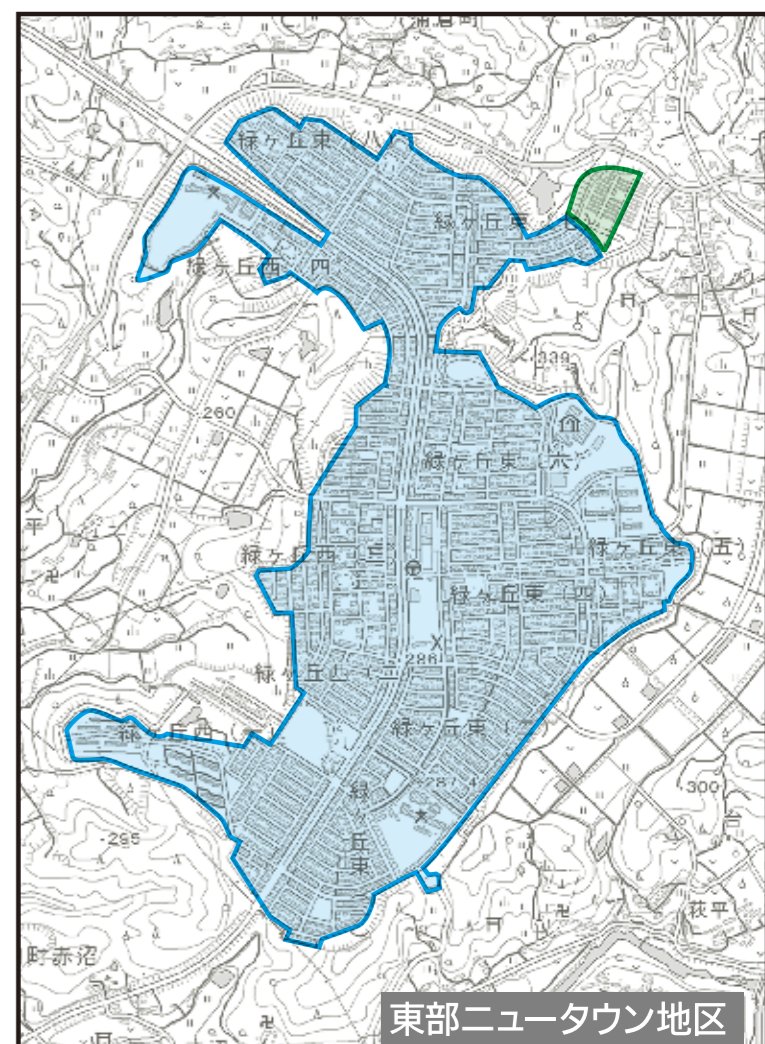
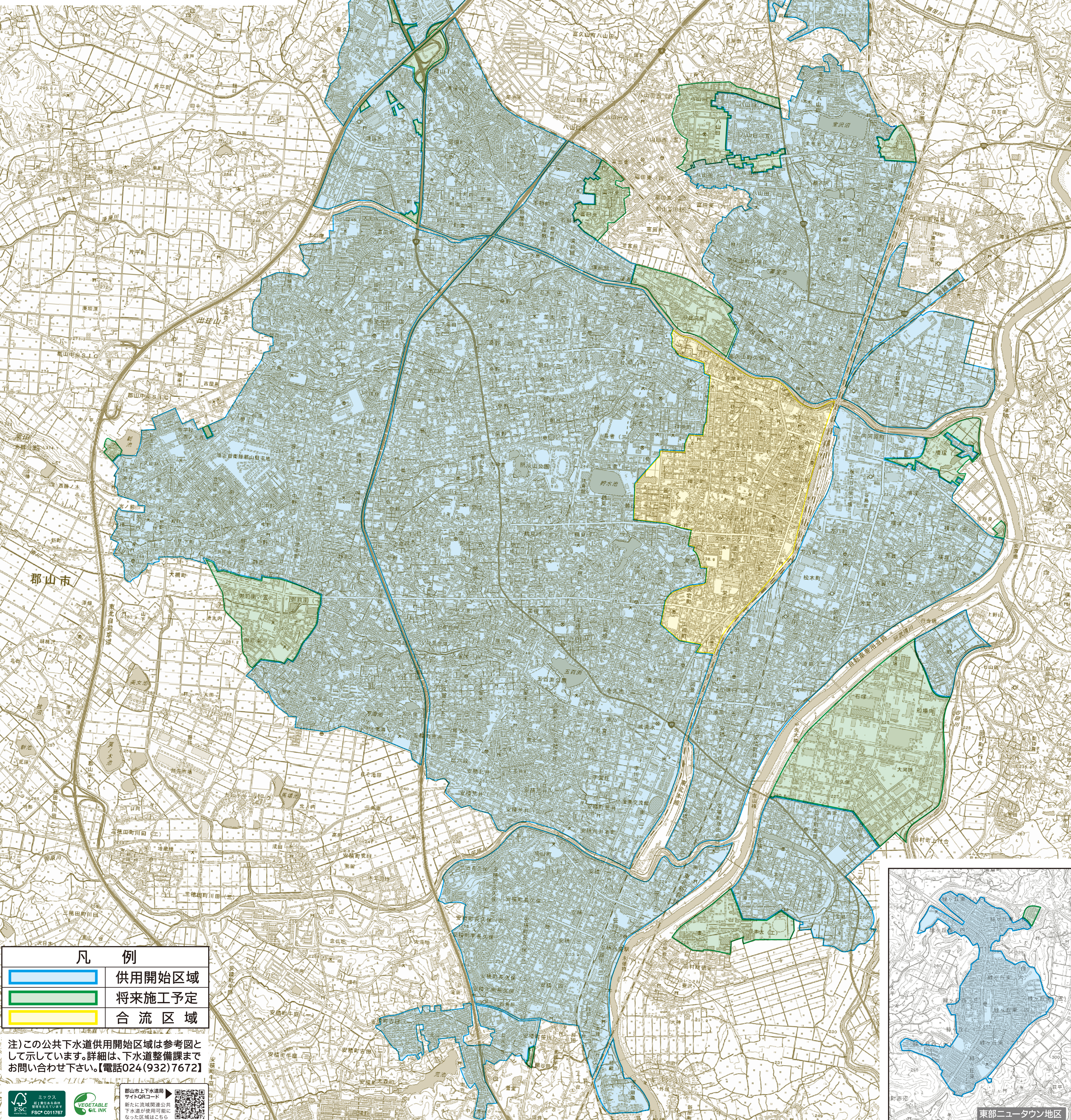
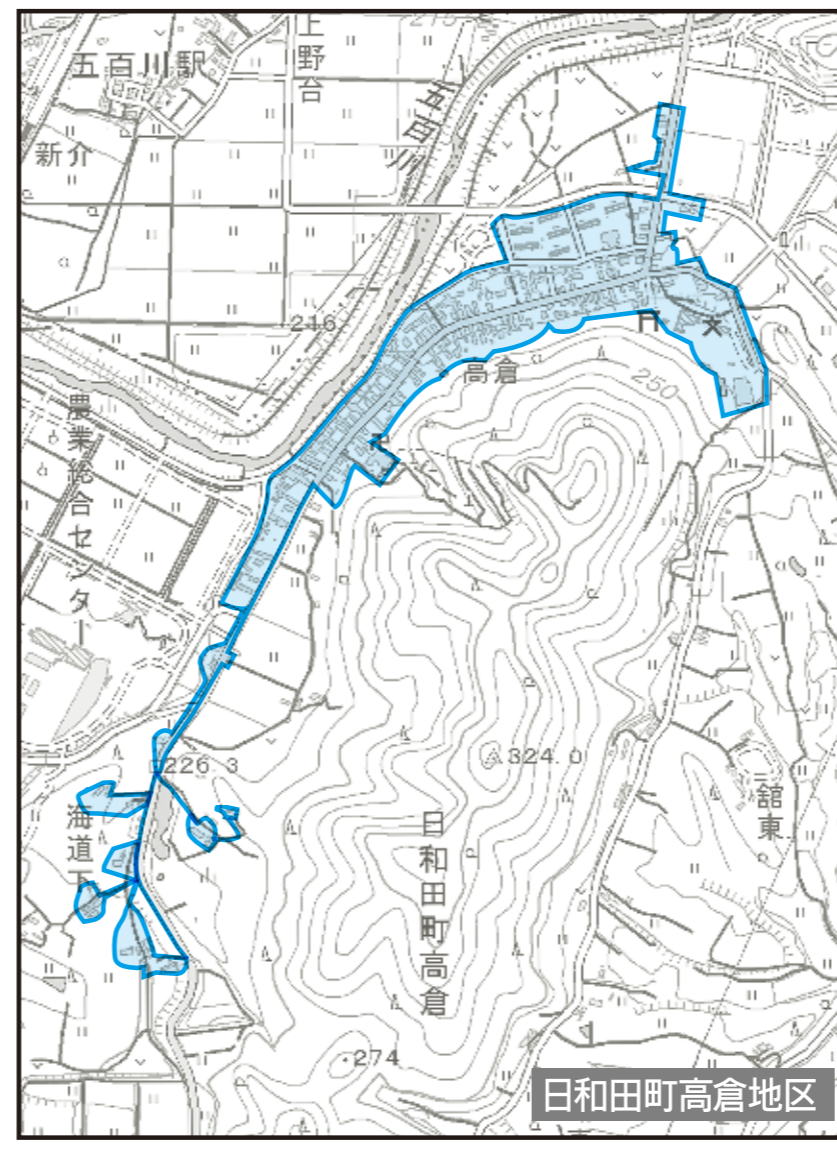
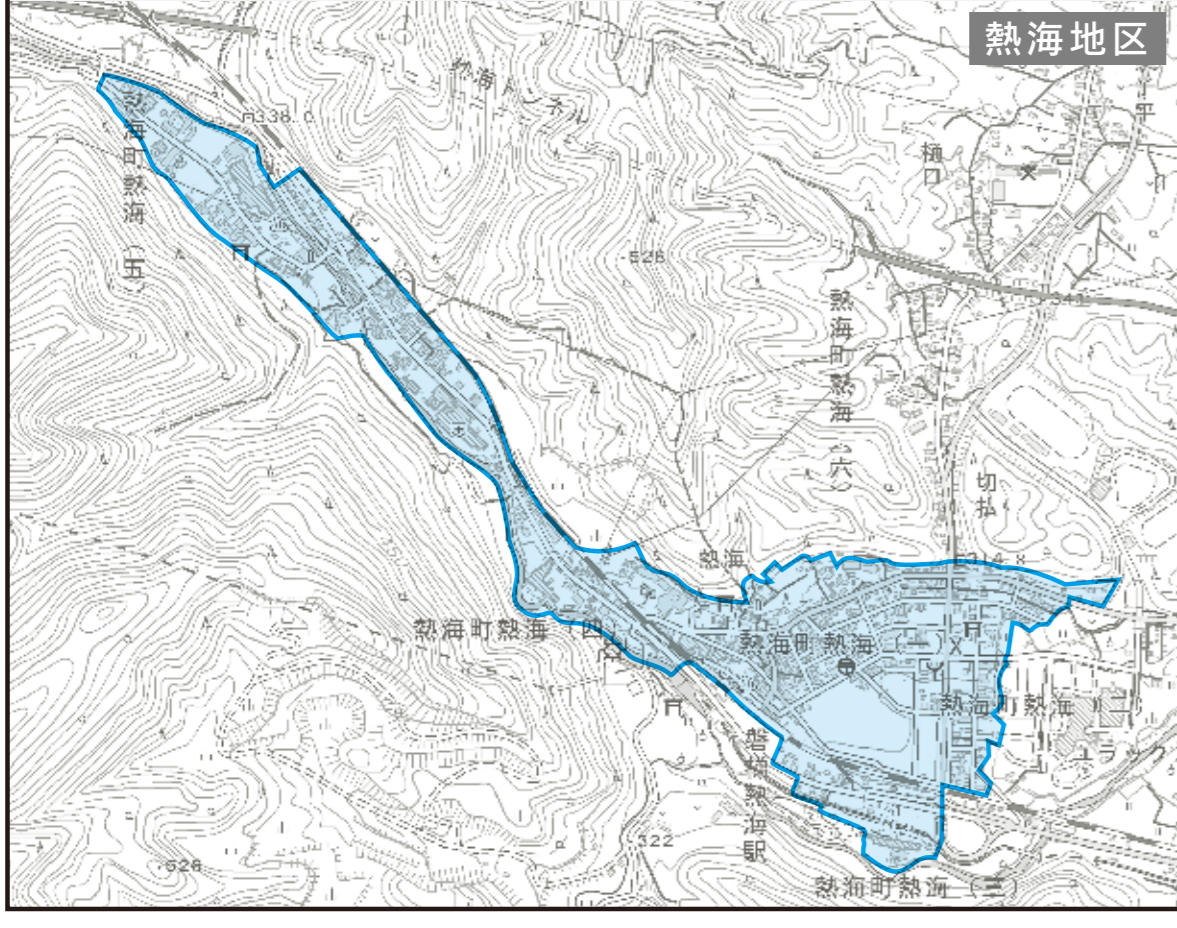
郡山市公共下水道供用開始及び予定区域参考図

0 500m 1km

令和5年4月1日現在

(喜久田町堀之内地区の一部は、6月1日及び7月1日供用開始です。)

「測量法に基づく国土地理院長承認(複製)R3JHf40J」
「本製品を複製する場合には、国土地理院の長の承認を得なければならない。」



凡 例	
	供用開始区域
	将来施工予定
	合流区域

注)この公共下水道供用開始区域は参考図として示しています。詳細は、下水道整備課までお問い合わせ下さい。【電話024(932)7672】

郡山市上下水道局
新たに流域間連公共
下水道が使用可能に
なった区域はこちら

環境省
FSC
FSC® C011167