

下水道管理センター樋門・放流渠築造工事 工事状況

令和5年5月末 進捗率 約96%

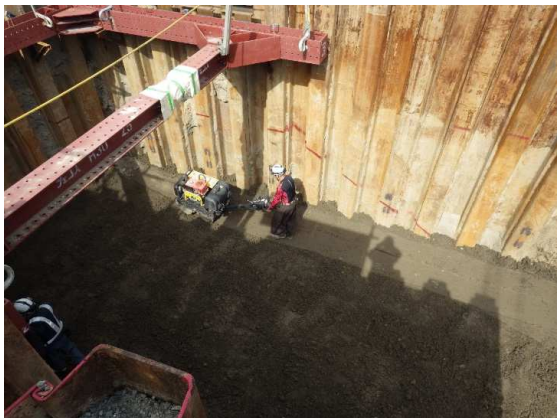
5月は、川裏の既設放流渠撤去及び埋め戻しを行いました。
6月は、道路復旧、電気設備工事を行います。



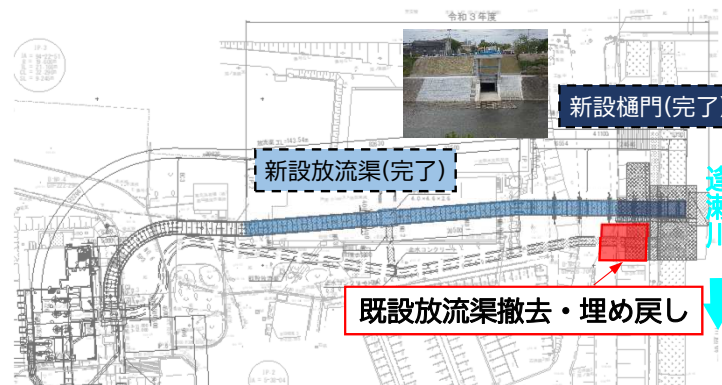
既設放流渠撤去状況



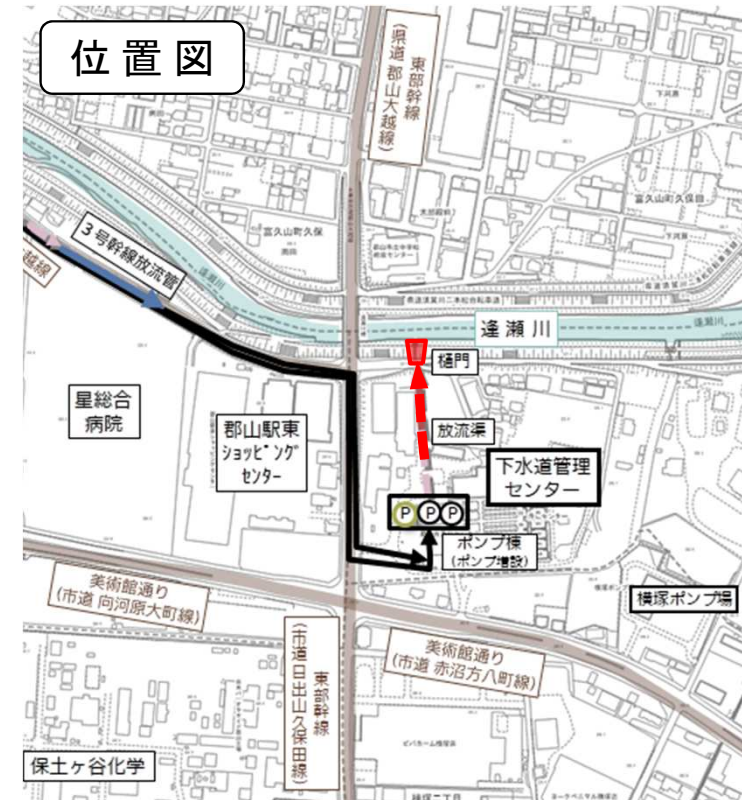
既設放流渠撤去完了



撤去後埋め戻し状況



平面図



位置図