

図景導水管築造工事 工事状況

令和5年5月末 進捗率 約61%

5月は、組立マンホール設置、覆工板設置などを行いました。
6月は、引き続き、市道部分のボックスカルバート布設などを行います。



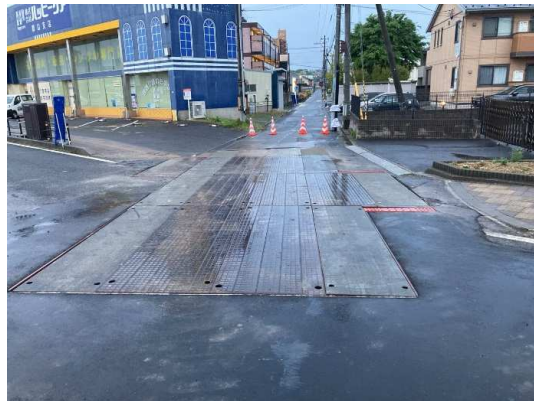
組立マンホール基礎砕石完了



組立マンホール設置状況



組立マンホール設置完了



覆工板設置完了

