

保存版



家庭ごみの 分け方と出し方



東北のウイーン「楽都」郡山



自ら行動して地球環境を守るまち

3Rフェスティバル2017 ポスターの部 最優秀作品 (薫小2年 山口 雄奨さん)

目次

燃やしてよいごみ、燃えないごみ	1ページ
資源物①	
(1)びん・乾電池、ガスカートリッジ・スプレー缶	2ページ
(2)アルミ缶・スチール缶、新聞・雑誌・段ボール・紙パック・その他紙製容器包装	3ページ
資源物②	
(3)プラスチック製容器包装	4ページ
(4)ペットボトル(飲食用)	5ページ
粗大ごみ	6ページ
収集しないごみ、集団資源回収、粗大ごみリユース推進事業	7ページ
家電リサイクル(エアコン、テレビ、冷蔵庫・冷凍庫、洗濯機・衣類乾燥機)	8ページ
使用済小型家電、パソコンのリサイクル	9ページ
ごみの自己搬入、自己搬入できないもの	10ページ
ごみ処理の流れ	11ページ
ごみの分別(五十音順)	12~21ページ
3R(リデュース・リユース・リサイクル)とは	裏表紙

水銀使用製品(蛍光管・水銀体温計・水銀血圧計等)

■水銀使用製品(蛍光管・水銀体温計・水銀血圧計等)は分別回収しています。

ご家庭で使用し、不要となった上記の水銀使用製品は以下のとおり分別し、ほかの燃えないごみと分け、別々の袋で出してください。

・ 蛍光管

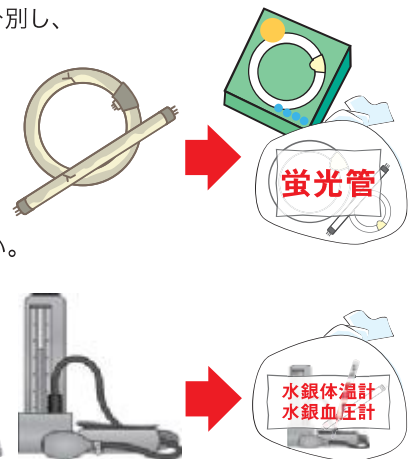
- …「割れていないもの」、「割れたもの」に分けてそれぞれに中身の見える袋に入れるか購入したときの箱に入れて、「蛍光管」と表示してください。

(※)白熱電球、LED照明、グロー球などは水銀を含んでおりませんので、ほかの燃えないごみと一緒に出してください。

・ 水銀体温計、水銀血圧計等

- …割れないように紙などでくるみ、中身の見える袋に入れて、「水銀体温計」「水銀血圧計」と表示してください。

(※)赤液体体温計や電子体温計とは分けてください。また、病院などの事業所から排出されるものは収集の対象外です。



※いずれも、他の燃えないごみとは袋を分け、今までと同じ「燃えないごみの日」に出してください。

回収した水銀使用製品について

水銀は、以前から蛍光管、体温計、乾電池など暮らしの中で広く使用されてきた一方で、有害な物質でもあり、環境中に排出されると深刻な健康被害や環境汚染をもたらす恐れがあります。

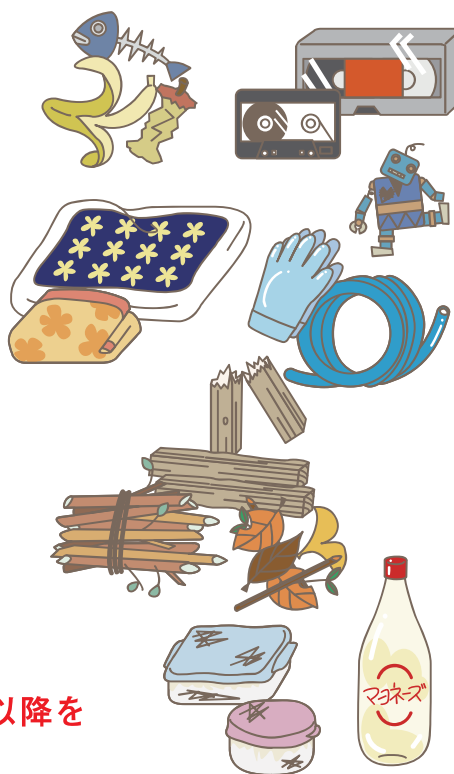
市が回収した水銀使用製品については、市が責任を持って回収業者に引渡し、適切に処理され再資源化されます。

再資源化された水銀は、薬品や蛍光管の材料等に利用されるため、環境に排出されることはありません。

- ごみ袋は、中身の見える袋（無色透明または半透明）を使用してください。
- ごみは、朝6時から8時（一部地域は7時）までにごみ集積所に出してください。
- 地域のごみ収集日は、「ごみの日カレンダー」をご覧ください。

燃やしてよいごみ

- **生ごみ** …… 水分をよく切って
- **紙くず**
- **プラスチックの製品類**
ビデオテープ、カセットテープ、おもちゃ（※）、スキー靴など
（※）電池が取れないおもちゃは燃えないごみへ
- **布団・衣服類**
※布団…丸めてひもでしばって1回に2枚まで
- **ゴム製品類**
- **皮革製品類**
- **庭木剪定くず** …… 指定サイズで
 - 幹…直径15cm以内・長さ1m以内（2本まで）
 - 枝…枝束30cm以内・長さ1m以内（2束まで）
 - 葉・草・花…袋に入れて（2袋まで）
- **汚れが落ちないプラスチック製容器包装類**
※マヨネーズ、ケチャップ、わさびなどのチューブ容器
ソースの容器、弁当の容器など汚れが付いたままの容器
- **プラスチック等と金属の混合物は、12ページ以降を参照してください。**



燃えないごみ

- **ガラス類**
割れたガラスは、紙に包み危険のないように（中身を表示して）
- **刃物類**
包丁などは、紙に包み危険のないように（中身を表示して）
- **食器・茶器・花器類**
陶器製、金属製のもの
- **電化製品**
電球、照明器具、炊飯器、掃除機、扇風機、電子レンジ、ファンヒーター、ストーブ、電池が取れないおもちゃなど
※電池や灯油は、発火や火災の原因になるため、必ず製品から抜いてください。
※大きさや重さにより「粗大ごみ」となりますので、6ページを参照してください。
※使用済小型家電として市が回収しているものもありますので、9ページを参照してください。
※家電リサイクル法に基づく家電品については、8ページを参照してください。
- **油のびん・缶、塗料の缶など汚れが落ちないもの**
※スプレー缶類は、回収・処理の途中で爆発の恐れがあるため、必ず資源物へ
- **水銀使用製品**
蛍光管、水銀体温計、水銀血圧計等
※他の燃えないごみとは別の袋で出してください。詳細は前頁を参照してください。



- 郡山市では、容器包装リサイクル法に基づき、資源物を収集しています。
- 容器包装とは、商品を入れた容器や包装で、商品が消費されたり分離された場合に不要となるものを言います。

資源物

びん・乾電池

■ びん

飲食用・化粧品が入っていたびんに限ります。

お酒（ビール、清酒、焼酎、ウイスキー、ワイン）、
ジュース、牛乳、インスタントコーヒー、調味料、
食品・ドリンク、化粧品のびんなど

対象外 ... これらは「燃えないごみ」へ

割れたびん、窓ガラス、ガラスコップ、耐熱ガラス、
白熱電球、農薬や除草剤が入っていたびんなど

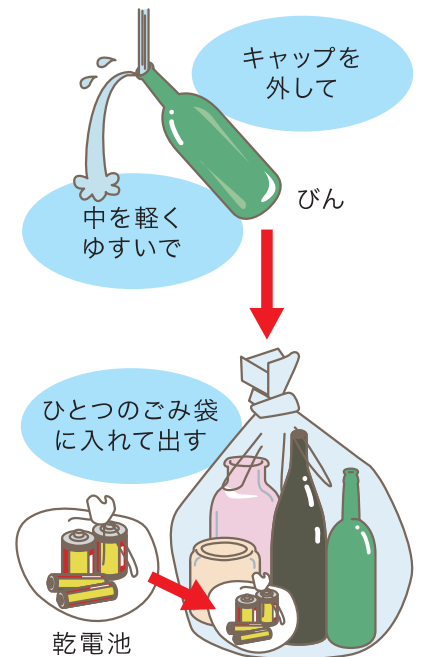
■ 乾電池

アルカリ電池、マンガン電池などの筒型乾電池
※充電式電池は、発火の恐れがあるため絶対に混ぜないで!

対象外 ... これらは販売店で回収しています。
(無料)



ニカド電池、ニッケル水素電池、
リチウムイオン電池、ボタン型電池、充電式電池



資源物

ガスカートリッジ・スプレー缶

■ ガスカートリッジ・スプレー缶

卓上コンロ用ガスカートリッジ缶、ヘアスプレー缶、塗料用スプレー缶、制汗消臭剤、
殺虫剤、クリーナー類、スプレーのり など

※「燃えないごみの日」には、絶対に出さないでください。

爆発事故防止のため、火気のない風通しの良い屋外で、ガス抜きキャップなどを使用し中身を出し切り、穴を開けて排出してください。

なお、穴を開ける時は、十分に気を付けてください。

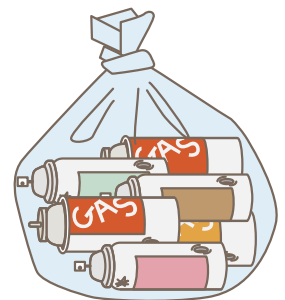
ガス抜きキャップ



穴開け専用道具



ガスカートリッジ・
スプレー缶
のみまとめる



※ホームセンターなどで販売しております。

資源物

アルミ缶・スチール缶

(識別マーク)



スチール



中を軽く
ゆすいで



■ 飲食料品が入っていたアルミ缶、スチール缶に限ります。

ジュース・酒類などの飲料缶、
のり・粉ミルク・コーヒー・紅茶・お茶などの食品缶、
せんべい・クッキー・チョコレート・キャンディなどの菓子缶

対象外 …これらは「燃えないごみ」へ

食用油缶、機械油缶、塗料缶、ワックス缶、
一斗缶(18リットル缶)など汚れが付着しているもの
※中身を使い切るか、中身をごみの種類ごとに分別
して処分してください。



異物を混ぜないで! … 異物の混入や汚れがついている
ものはリサイクルを妨げます。

ごみ袋に
入れて出す



資源物 新聞・雑誌・段ボール・紙パック・その他紙製容器包装

- 新聞 新聞紙、折り込み広告
- 雑誌 週刊誌、漫画、教科書、絵本、ボール紙など
- 段ボール 段ボール
- 紙パック

(識別マーク)



牛乳パック、ジュースパック
切り開き、中を洗って

■ その他紙製容器包装

(識別マーク)



菓子箱、デパートの包装紙、
ティッシュペーパーの箱など



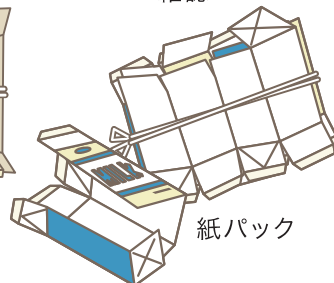
新聞



雑誌



段ボール



紙パック



その他紙

対象外 …これらは「燃やしてよいごみ」へ

写真、感熱紙、カーボン紙、ノンカーボン紙、シール紙、
ろうびき段ボール、アルミ加工の紙パックなど

種類ごとに紐で束ねて出す
ホチキスの針は外す

※雨や雪の日は出さないでください。

持ち去り行為の禁止

本市では、**ごみ集積所からの持ち去り行為は禁止**されています。資源物のみならず、「ごみ」であっても、持ち去りをするのは一切できません。**持ち去り行為を見かけたら**、清掃課に車のナンバーや持ち去り者の特徴などを**通報していただきますようお願い**します。なお、身に危険が及ぶ場合もありますので、持ち去り者に注意をしたり、車を制止するなどの行動はおやめください。

資源物

プラスチック製容器包装

(識別マーク)



■ ボトル類…キャップ・ふたをはずして

シャンプー・リンス・液体洗剤の容器など



中身を使い切って
中を洗って

■ キャップ・ふた類

ペットボトルのキャップ、洗剤ボトルのふた、
入浴剤のふたなど

■ 袋 類

アイス・菓子・パンの袋、紙おむつの袋、レジ袋、
ティッシュペーパー・トイレトペーパーの包装袋など



中を洗って

■ 容器類

卵パック、いちごパック、豆腐のパック、ゼリー・プリン・
ヨーグルトの容器、カップめんの容器、除湿剤の容器、
発泡スチロールの魚箱など

■ トレイ類

食品トレイ(肉、魚、お惣菜など)
プラスチックトレイ(おつまみの中敷き、
餃子・しゅうまいなどのトレイ)



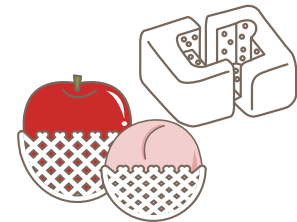
中を洗って

■ 外装フィルム・パック類

ペットボトルのラベル、
いちごパック、カップめん・スプレー缶などの外装フィルム、
プリン・ヨーグルト・乾電池などのマルチパック、
歯ブラシ、文具、おもちゃなどの表面クリアーパック

■ 緩衝(かんしょう)材

電化製品等を固定している発泡スチロール緩衝材



対象外 …これらは「燃やしてよいごみ」へ

- ・油の容器、弁当の容器、ラップフィルム、納豆の容器など
汚れがついているもの
- ・マヨネーズ・ケチャップ・わさび・歯磨きなどのチューブ類、
ビーズ状の発泡スチロール
- ・プラスチック製のおもちゃ、ビデオテープ、バケツ、歯ブラシ
など容器包装以外のプラスチック製品
- ・農薬や除草剤の入っていた容器
- ・異物が入っているプラスチック製容器
- ・プラスチック製の柄のついているカミソリ
(危険なので絶対に混ぜないでください。)
- ・医療系廃棄物



※袋を二重にしないでください。



異物を混ぜないで!… 異物の混入や汚れがついている
ものはリサイクルを妨げます。

ごみ袋に入れて出す

※風の強い日は出さないでください。

(識別マーク)



■ **汚れていないペットボトルに限ります。**

ジュース類・酒類(清酒、焼酎など)・
調味料などのペットボトル

キャップは、はずしてプラスチック製容器包装へ
ラベルは外してプラスチック製容器包装へ



マークのあるペットボトル以外の容器はプラスチック製容器包装へ

対象外 …これらは「燃やしてよいごみ」へ

油のペットボトル、汚れが付着しているペットボトル
異物の入っているペットボトル
農薬や除草剤の入っていたペットボトル



異物を混ぜないで! … 異物の混入や汚れがついているものはリサイクルを妨げます。

※風の強い日は出さないでください。



■ **プラスチック製容器包装、ペットボトル（飲食用）を分別するときの注意点**

- ・対象は識別マークが入ったものになります。
- ・マークが入ったものでも、**汚れが取れないもの、臭いのあるものについてはリサイクルできませんので、「燃やしてよいごみ」で出してください。**
- ・油でべとべとの容器をきれいになるまで洗うのは、水のムダ使いになります。
- ・中身が残っているもの、洗って(ゆすいで)いないものは悪臭の原因や衛生上の問題にもなります。
- ・洗う(ゆすぐ)際は、食器を洗うときのすすぎ水などを活用してください。
- ・プラスチック製容器包装とペットボトルは別々の袋で出してください。

資源の有効活用とごみの減量化にご協力ください。



ごみ集積所について

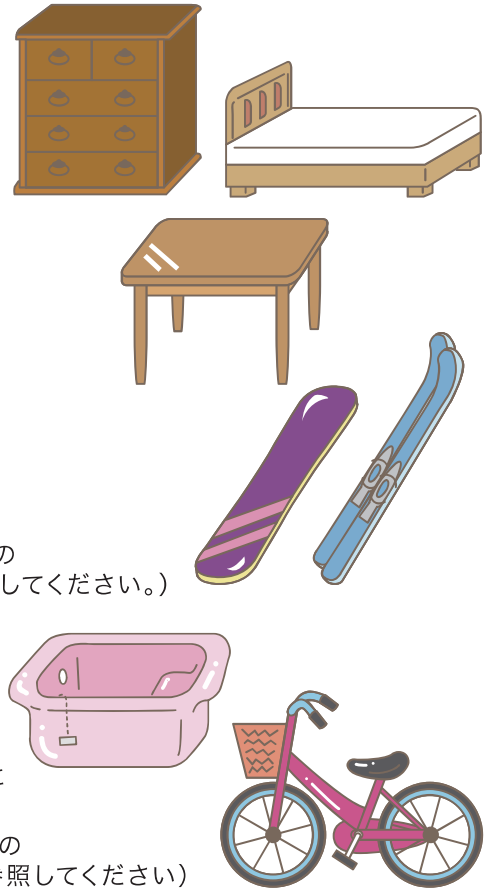
- ごみ集積所は、町内会又は自治会等が設置し、管理しています。
- ごみ集積所を利用する際は、町内会や自治会等にご相談ください。
- 利用している方全員で「ごみ集積所」を清潔に保ちましょう。

粗大ごみ

■ 粗大ごみの対象となるもの

家庭から出たごみで、以下の条件のいずれかに該当するもので申込対象外に該当しないもの

- 長さ1m以上
- 重さ10kg以上のもの
- 箱型の場合は横幅・奥行き・高さの合計が1m50cm以上
例:大型家具類、自転車、浴槽、スキー板、スノーボード、物干し竿、ぶらんこなど



■ 申込対象外

- 上記の条件に該当しないもの
- パソコン(9ページを参照してください)
- エアコン、テレビ、冷蔵庫・冷凍庫、洗濯機・衣類乾燥機(8ページを参照してください)
- 戸、扉、畳など、ごみの分類表で自己搬入とされているもの(有料の場合あり。10ページ及び12～21ページを参照してください。)
- その他、ごみの分別表で自己搬入とされているもの(12～21ページを参照してください)
- 自動車及び自動車部品(タイヤ、バッテリーを含む。)、バイク、農機械類、消火器、建設廃材、サッシ、ピアノ、ドラム缶、ガスボンベ、その他の処理困難物(それぞれ、販売店か廃棄物収集運搬処理業者(有料)に処理を依頼してください。)
- 事業所で使っていたものまたは事業活動により生じたもの(事業所ごみの処理方法は7ページ、収集しないごみを参照してください)

■ 粗大ごみ回収の申込方法

- ① 電話で清掃課(電話 **024-924-2181**)に収集を申し込んでください。その際に、住所(アパート名、方書まで)、氏名、電話番号、回収をご希望している品物を確認します。申込点数は1週1回につき5点までです。(無料)
- ② 翌週に収集業者から収集日決定のご連絡を差し上げます。※日時指定は出来ません。
- ③ 収集業者から指定された日の午前8時まで、品物を敷地の中の道路沿いまで出していただきます。その際に、「粗大ごみ(名字)」と書いた張り紙を、品物それぞれに貼っていただきます。
- ④ 収集業者が、張り紙を目印に回収します。

粗大ごみ
がくと

※引越しの場合や自宅整理などで多量にある場合は、クリーンセンターへ自己搬入(清掃課や行政センターで交付している「廃棄物搬入確認券」を持参すると無料になるものもあります。)するか一般廃棄物収集運搬業許可業者(有料)に処理を依頼してください。

※収集の申込みがあった家具類のうち、状態のよいものは希望する市民の皆さんへ無償で提供する「粗大ごみリユース(再利用)推進事業」に使用することがあります。詳しくは7ページを参照してください。

■ 粗大ごみはクリーンセンターへの自己搬入も可能です。

(詳しくは10ページを参照してください。)

収集しないごみ

以下のものはごみ集積所には出せません

- 一時的な大量ごみ(引越しごみ、庭木剪定くず、自宅整理の場合など)
※自己搬入(10ページを参照)する場合は、清掃課または行政センターで
交付している「廃棄物搬入確認券」を持参すると無料になるものもあります。
- 戸、扉、たたみなど
※自己搬入(10ページを参照)するか、一般廃棄物収集運搬業許可
業者(有料)に処理を依頼してください。
- 家電リサイクル法に基づく家庭用電気製品(8ページを参照)
- 処理困難物(ピアノ、ドラム缶、ガスボンベ等、12～21ページ参照)



■ 事業活動に伴って生じた廃棄物は、一般のごみ集積所には出せません!

商店、事業所、飲食店などから排出される廃棄物は、以下の分類に沿って自らの責任において適正に処理してください。

- 産業廃棄物…廃プラスチック、金属くず、グリストラップ汚泥等、法で指定されたもの
(処理方法) 産業廃棄物処理業者(有料)に収集運搬及び処分を委託してください。
- 事業系一般廃棄物…産業廃棄物以外のごみ。書類、伝票等
(処理方法) クリーンセンターに自己搬入(有料)するか、一般廃棄物収集運搬業許可業者(有料)に収集運搬を依頼してください。
- 資源物…古紙、びん、缶、ペットボトル・プラスチック製容器包装
(処理方法) 資源回収事業者に収集運搬を委託してください。

集団資源回収

資源回収推進報奨金制度

- ごみの減量及びごみ問題に対する市民の意識を高揚し、資源の有効利用を図ることを目的として、再利用可能な資源物の集団回収を展開し、実績をあげた町内会その他団体に対して1キログラムについて5円の報奨金を交付しています。

■ 対象団体

集団回収を定期的実施する市内の地域住民で組織する町内会、その他団体とします。
なお、清掃課へ団体登録が必要です。

■ 回収品目

- (1) 古紙…新聞紙類・雑誌類・段ボール類・紙パック
- (2) 金属…鉄類、非鉄類
- (3) 繊維…布類、ポロ類
- (4) びん…酒びん類、ジュースびん類



粗大ごみリユース(再使用)推進事業

■ リユース家具展示会

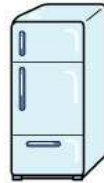
郡山市では、ごみ減量の基本3R(リデュース、リユース、リサイクル)運動の一つとして、粗大ごみ(6ページを参照)の中から、使用状態が良く、修理をしない状態のまま使用できる家具(タンス、棚、テーブル等)を無償で市民の皆様へ提供する、リユース家具展示会を開催しております。

開催日時等は「広報こおりやま」等でお知らせします。

※ご家庭に「不要になったがまだ使える家具類(タンス、棚、テーブル等)」がある場合には、リユース家具として再使用できますので、清掃課(電話 024-924-2181)にご連絡ください。



家電リサイクル法に基づく家庭用電気製品



■エアコン、テレビ、冷蔵庫・冷凍庫、洗濯機、衣類乾燥機は、市では収集しません。
以下のとおり処理してください。

※テレビは「ブラウン管テレビ、液晶テレビ、プラズマテレビ」が対象です。

※プロジェクションテレビは対象外です。（家庭用のものは、粗大ごみとなります。）

処理方法

(1) 買い換えの場合

新しい製品を買う購入店に処理を依頼してください。※別途リサイクル料がかかります。

(2) 廃棄する場合…以下のいずれかの方法で処理してください。

①過去に購入した販売店に引き取りを依頼してください。※別途リサイクル料がかかります。

②メーカー名（あわせてテレビはインチ数、冷蔵庫は容量）を確認後、最寄りの郵便局でリサイクル券を購入し、指定引取場所へ自己搬入しください。

指定引取所 日本通運株式会社 郡山指定引取場所

住所 郡山市喜久田町卸二丁目12番地

電話 024-983-6933 FAX 024-959-6705

営業日 月曜日-土曜日9:00 - 17:00…詳しくは直接お問い合わせください。



③郡山ダストクリーン協業組合（電話番号024-946-1004）またはNTTタウンページ「廃棄物処理（一般廃棄物）」などに掲載されている一般廃棄物収集運搬許可業者（いずれも有料）に、引き取りを依頼してください。※リサイクル料金と収集運搬費用がかかります。

※家電リサイクル券システムの詳細は、家電リサイクル券センターウェブサイト（<https://www.rkc.aeha.or.jp/>）をご覧ください。お問い合わせ電話0120-319640へ。

使用済小型家電リサイクル

小型家電には、金や銀、レアメタルなど貴重な資源が含まれています。さらなる資源の有効活用とごみの減量化を図るため、使用済小型家電の回収にご協力ください。

■ **回収対象** ご家庭で不要となった次の小型家電が主な対象です。



■ 回収方法

以下の回収場所に設置された「使用済小型家電回収ボックス」に、袋等から出して直接投入してください。

■ 回収場所及び回収時間

回収場所	回収時間(※)
市役所本庁舎1階 市役所西庁舎1階 各行政センター 緑ヶ丘市民サービスセンター	午前8時30分～午後5時15分(月～金曜日)
富久山クリーンセンター	午前8時30分～午後4時(月～金曜日) 午前8時30分～午前11時30分(第1・3・5土曜日) (祝日も開所)
河内クリーンセンター	午前8時30分～午後4時(月～金曜日) 午前8時30分～午前11時30分(第2・4土曜日) (祝日も開所)
郡山市民サービスセンター	午前10時～午後7時(火～日曜日)
中央公民館	午前9時～午後9時(毎月第3日曜日は休館)

(※) 回収時間は各施設の開庁時間に準じます。

年末年始及び祝日の取扱いは広報こおりやまをご覧ください。

注意点

- ・個人情報を含むものは、あらかじめデータを完全に消去し投入してください。
- ・一度投入された小型家電は、取り出すことはできません。
- ・電池やバッテリーは、必ず外してから投入してください。
- ・家電リサイクル法に基づく家庭用電気製品は、対象外となります。(8ページを参照)
- ・回収ボックスは施設内に設置していますので、開庁時間中に投入してください。
- ・投入口(40cm×20cm)に入らないものは、清掃課にご連絡ください。
- ・燃えないごみに出すことも可能です。(パソコンは集積所に出すことはできません。)

■ **パソコンは、メーカーによる回収・リサイクルも行われています。**



このマークが
PCリサイクル
マークです。

詳細はパソコン3R推進協会(PC3R)のウェブサイト(<http://www.pc3r.jp>)をご覧ください。
お問合せは電話 **03-5282-7685**へ。

ごみの自己搬入

富久山クリーンセンター 所在地 郡山市富久山町福原字北畑1-2(富久山3Rセンター内)
電 話 **024-932-3152**
開所時間 月曜日～金曜日 8:30～16:00(祝日も開所)
第1・3・5土曜日 8:30～11:30(祝日も開所)



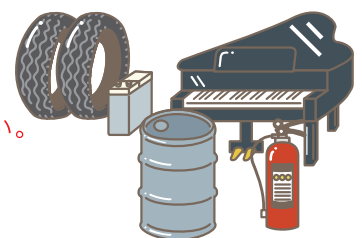
河内クリーンセンター 所在地 郡山市逢瀬町河内字西午房沢59
電 話 **024-957-2761**
開所時間 月曜日～金曜日 8:30～16:00(祝日も開所)
第2・4土曜日 8:30～11:30(祝日も開所)



※年末年始は特別な日程となりますので「広報こおりやま」等でお知らせします。
燃やしてよいごみ、燃えないごみ、資源物、粗大ごみなどの自己搬入が可能です。
自己搬入する場合、次の廃棄物処理手数料が掛かります。
・家庭廃棄物:10キログラムにつき50円に消費税及び地方消費税相当額
(※)清掃課または各行政センターで交付している廃棄物搬入確認券を持参することで、無料になるものもあります。
・事業系一般廃棄物:10キログラムにつき100円に消費税及び地方消費税相当額

自己搬入できないもの

自動車及び自動車部品(タイヤ、バッテリーを含む。)、
バイク、農機械類、農業用ビニール、消火器、建設廃材、サッシ、
電気温水器、ピアノ、ドラム缶、ガスボンベ、塗料、シンナー類など
※販売店か廃棄物収集運搬業許可業者(有料)に処理を依頼してください。
※バイクは最寄りの廃棄二輪車取扱店または、
二輪車リサイクルコールセンターへ 電話 **050-3000-0727**



ごみ処理の流れ

燃やしてよいごみ	→ クリーンセンターで焼却処理	→ 焼却灰は埋立処分場へ
燃えないごみ	→ クリーンセンターで破碎処理し、金属及び可燃物を回収	→ それ以外は埋立処分場へ
びん	→ リサイクルプラザで自動色選別機により無色・茶色・その他の色に分別・カレット化	→ ガラスびんの原料 道路舗装材の原料
缶	→ クリーンセンターで磁選機・アルミ選別機によりスチールとアルミに分別	→ 鉄、アルミ原料
紙	→ クリーンセンターで新聞・雑誌・段ボール・紙パック・その他紙製容器包装に分別	→ 製紙原料
ペットボトル	→ リサイクルプラザで圧縮・梱包	→ PETボトル再利用品原料 PETボトル原料
プラスチック製容器包装	→ リサイクルプラザで圧縮・梱包	→ 再生樹脂、他
ガスカートリッジ スプレー缶	→ クリーンセンターで圧縮	→ 鉄、アルミ原料
乾電池	→ リサイクルプラザで一時保管	→ 鉄、亜鉛、マンガン原料
水銀使用製品	→ クリーンセンターで一時保管	→ 水銀原料
使用済小型家電	→ クリーンセンターで一時保管	→ 金・銀・レアメタル原料

【なぜ分別収集をするの?】

- 地球環境を守ることができます。

近年は「大量生産→大量消費→大量廃棄」という生活が当たり前になっていますが、“資源”を大量に消費する中で、生活環境への様々な悪影響を引き起こしています。

- 埋立処分場の延命化が図られます。

郡山市内の埋立処分場では、再生利用できない破碎不燃物や燃やしてよいごみを焼却して生じた焼却灰などを埋め立てています。その埋立処分場の容量にも限りがあります。

- 資源の再生利用ができます。

燃やしたり、埋め立てたりするごみの中には、資源物となるものが含まれています。分けることにより、もう一度リサイクルすることができます。

【リサイクルを進めるとどうなるの?】

- エネルギーの節約ができます。

リサイクル原料から製品を生産することにより、鉱石や木材などの原料から生産するよりもエネルギーを節約することができます。

- ごみの量が減ります。

これまで燃やしてよいごみとして捨てられてきたペットボトルやプラスチック製容器包装などをリサイクルすることにより、ごみの量が減少し、ごみを燃やすと出る二酸化炭素や大気汚染物質の量が少なくなります。また、ごみの埋立処分場も長く使うことができます。

- 限りある資源を有効に使うことができます。

資源のリサイクルは、限られた資源の有効利用はもとより、地球環境を守ることにもつながります。
例)古紙1トンをリサイクルすると、立木(14cm×8m)20本の節約をすることができます。

ごみの分別(五十音順)

○…クリーンセンターに自己搬入するごみ
 ×…クリーンセンターで処理できないごみ

50音	品名	収集区分	分類	ワンポイント	
あ	IHクッキングヒーター	燃えないごみ		10kg以上は粗大ごみ	
	アイスの袋・容器(プラスチック製)	資源物	プラスチック類	汚れを洗い流してきれいなもの	
	アイスの容器(紙製)	資源物	その他紙	汚れを洗い流してきれいなもの	
	アイロン	燃えないごみ		電気式は小型家電回収ボックス可	
	アイロン台	燃えないごみ			
	空き缶(飲料用)	資源物	缶	水洗いして	
	空き箱(ボール紙)	資源物	その他紙		
	空きびん(飲料用)	資源物	びん	水洗いして	
	アコーディオンカーテン	○		自己搬入(有料)	
	足場パイプ	×		専門業者へ	
	足踏みミシン	粗大ごみ			
	油(機械用)	×		専門業者へ	
	油(食用)	燃やしてよいごみ		固めるか、布・紙等に浸して	
	油のびん・油の缶	燃えないごみ		使い切って	
	油のペットボトル	燃やしてよいごみ			
	雨具(カッパ)	燃やしてよいごみ			
	雨戸	×		専門業者へ	
	雨どい	○		自己搬入(有料)…10本まで	
	網入りガラス	×		専門業者へ	
	編み機	燃えないごみ		1m以上は粗大ごみ	
	網戸	○		自己搬入(有料)…10枚まで	
	アルミ缶	資源物	缶	水洗いして	
	アルミ箔(アルミホイル)	燃やしてよいごみ			
	アンテナ(テレビ用・FM用・BS用等)	燃えないごみ		長さ1m以上は粗大ごみ	
	アンプ(オーディオ)	燃えないごみ		小型家電回収ボックス可	
	い	池・噴水	×		プラスチック製で簡易なものに限り自己搬入(有料)
		石	燃えないごみ		少量(レジ袋3つまで)自己搬入可
衣装ケース(紙製・プラスチック製)		燃やしてよいごみ		金属製は燃えないごみ	
いす		粗大ごみ		折りたたみいすは燃えないごみ	
いちご等パック		資源物	プラスチック類		
いちご等パックの表面フィルム		資源物	プラスチック類		
一斗缶(18リットル缶)		燃えないごみ		使い切って	
一輪車(スポーツ用)		燃えないごみ			
一輪車(ネコ車)		粗大ごみ		タイヤのみは燃えないごみ	
一升びん(油は除く)		資源物	びん	水洗いして	
井戸ポンプ(手動・電動)		粗大ごみ			
犬小屋		燃やしてよいごみ		大型は粗大ごみ 金属製は燃えないごみ	
医薬品		燃やしてよいごみ			
医療付随物(在宅点滴パック)		燃やしてよいごみ		新聞紙等に包んで、注射針等は医療機関へ	
衣類		燃やしてよいごみ			
衣類乾燥機		×		家電リサイクル法処理	
う		ウイスキーびん	資源物	びん	水洗いして
	ウィッグ	×		専門業者へ	
	ウインドサーフィン	○		自己搬入(有料)	
	ウインドファン	燃えないごみ		窓用エアコンは家電リサイクル法処理	
	ウォーターサーバー	×		専門業者へ	
	植木	燃やしてよいごみ		長さ1m以内・東径30cm・2束まで	
	植木台(金属製)	燃えないごみ		木製・プラスチック製は燃やしてよいごみ、長さ1m以上は粗大ごみ	
	植木鉢・プランター(陶器製)	燃えないごみ		レジ袋3つまで、プラスチック製や古紙成形品は燃やしてよいごみ	
	浮き輪	燃やしてよいごみ			
	臼・うす(木製・石製)	粗大ごみ			
	ウッドデッキ	○		自己搬入(有料)	
	乳母車・ベビーカー・シルバーカー	燃えないごみ		長さ1m以上は粗大ごみ	
	え	エアコン	×		家電リサイクル法処理
		エアゾール缶(スプレー缶)	資源物	ガス・スプレー缶	使い切って、穴を開けて
		エアロバイク	粗大ごみ		
		液体洗剤のプラスチック容器	資源物	プラスチック類	中身を使い切って、水洗いして
絵の具チューブ(金属製)		燃えないごみ		プラスチック製は燃やしてよいごみ	
FF式ファンヒーター		粗大ごみ			
絵本		資源物	雑誌類		
MD(ミニディスク)		燃やしてよいごみ			
エレキギター		燃えないごみ			
エレクトーン		粗大ごみ			
園芸用パイプ		燃えないごみ		1m以上は粗大ごみ	
エンジン		×		専門業者へ	
エンジンオイル		×		専門業者へ(少量であれば布紙等に浸して燃やしてよいごみ)	
縁台		粗大ごみ			
延長コード		燃えないごみ		長さ1m以内に切って	
煙突(金属製)		燃えないごみ		長さ1m以内に折りたたんで	
お		オイル(自動車・機械用)	×		専門業者へ(少量であれば布紙等に浸して燃やしてよいごみ)
	オイル(食品用)	燃やしてよいごみ		固めるか、布・紙等に浸して	
	オイルヒーター	×		専門業者へ	
	オイルフィルター(油こし)	燃やしてよいごみ		金属製は燃えないごみ	
	王冠(金属製)	燃えないごみ			
	応接セット(テーブル・ソファー)	粗大ごみ		単品で1品目	
	オートバイ	×		廃棄二輪車取扱店または二輪車リサイクルコールセンターへ	

ごみの分別(五十音順)

○…クリーンセンターに自己搬入するごみ
 ×…クリーンセンターで処理できないごみ

ごみの分別(おろか)

50音	品名	収集区分	分類	ワンポイント
お	オーブントースター・オープンレンジ	燃えないごみ		10kg以上は粗大ごみ
	お座敷ワゴン(木製)	燃やしてよいごみ		
	押入れ収納ケース(プラスチック製)	燃やしてよいごみ		金属製は燃えないごみ
	おしぼりの袋	資源物	プラスチック類	
	落ち葉・枯れ葉・木の葉	燃やしてよいごみ		土は取り除く ごみ袋2袋まで
	おにぎりの外装フィルム	資源物	プラスチック類	汚れを洗い流してきれいなもの
	おまる(ポータブルトイレを含む)	○		自己搬入(廃棄物搬入確認券で無料)、汚物を取り除いてから
	おむつ・おむつカバー	燃やしてよいごみ		汚物を取り除いてから
	おもちゃ(木・プラスチック製)	燃やしてよいごみ		金属製、電池が取れないものは燃えないごみ
	おもちゃの空き箱	資源物	その他紙	
	オルガン	粗大ごみ		
	温度計・湿度計	燃えないごみ		水銀式は袋を分けて中身を表示する 目次下参照
温風ヒーター	燃えないごみ			
か	カーテン	燃やしてよいごみ		
	カーテンレール(金属製)	燃えないごみ		長さ1m以内に折って
	カーテンレール(木製)	燃やしてよいごみ		長さ1m以内に切って
	カーブミラー	燃えないごみ		直径30cm以上・ポール1m以上は粗大ごみ
	カーベット(6畳以上)	粗大ごみ		6畳未満は折りたたみ紐で結んで燃やしてよいごみ
	カーポート	×		専門業者へ
	カーボン紙・感熱紙・シール紙	燃やしてよいごみ		
	貝殻	燃やしてよいごみ		
	懐中電灯	燃えないごみ		電池をはずして
	買い物袋(レジ袋)	資源物	プラスチック類	
	カイロ(使い捨て)	燃やしてよいごみ		
	化学薬品	×		専門業者へ
	傘	燃えないごみ		
	菓子・パン等の袋(プラスチック製)	資源物	プラスチック類	汚れを洗い流してきれいなもの
	加湿器	燃えないごみ		
	菓子の空き缶(金属製)	資源物	缶	水洗いして
	菓子の空き箱(ボール紙製)	資源物	その他紙	
	菓子の袋(紙製)	燃やしてよいごみ		
	ガストーブ	燃えないごみ		
	ガステーブル	燃えないごみ		
	ガスボンベ(LPガス)	×		専門業者へ
	ガスレンジ(ガスオープン)	燃えないごみ		10kg以上は粗大ごみ
	カセットコンロ(卓上コンロ)	燃えないごみ		カセットボンベ、電池を外して
	カセットテープ・カセットケース	燃やしてよいごみ		
	カセットデッキ	燃えないごみ		小型家電回収ボックス可
	カセットボンベ(卓上コンロ用)	資源物	ガス・スプレー缶	穴を開けガスを抜いて
	カップめんのかやくの袋	資源物	プラスチック類	
	カップめんの外装フィルム	資源物	プラスチック類	
	カップめんのおたれ袋	燃やしてよいごみ		
	カップめんのおたれ	燃やしてよいごみ		
	カップめんのおたれ	資源物	プラスチック類	汚れを洗い流してきれいなもの
	家庭菜園用支柱	燃やしてよいごみ		1m以上は粗大ごみ(5本1組で1点) 金属製は燃えないごみ
	家庭用火災報知器	燃えないごみ		
	家電製品の空き箱(段ボール)	資源物	段ボール	
	家電製品の空き箱(ボール紙)	資源物	その他紙	段ボールとは区別して
	かなづち・とんかち・ハンマー	燃えないごみ		
	カニの甲羅	燃やしてよいごみ		
	カヌー	○		自己搬入(有料)
	かばん	燃やしてよいごみ		
	花瓶(陶器製・金属製)	燃えないごみ		木製・プラスチック製は燃やしてよいごみ
	紙おむつ	燃やしてよいごみ		汚物を取り除いて
	紙おむつの外袋	資源物	プラスチック類	
	紙くず	燃やしてよいごみ		
	かみそり(電動式含む)	燃えないごみ		刃物部分の保護をして。電池は外す
	神棚	○		自己搬入(廃棄物搬入確認券で無料)
	紙パック(お酒等アルミの複合素材)	燃やしてよいごみ		
	紙パック(牛乳・ジュース等)	資源物	紙パック	
	紙袋(紙だけでできている)	資源物	その他紙	ビニールコートされているものは燃やしてよいごみ
	ガムの包み紙	燃やしてよいごみ		
	カメラ(デジタルカメラを除く)	燃えないごみ		電池などを抜いて
蚊帳(かや)	燃やしてよいごみ		紐で結んで	
カラーボックス	燃やしてよいごみ		1m以上は粗大ごみ	
カラオケセット	燃えないごみ		大型は粗大ごみ	
ガラス(板ガラス)・ガラスコップ・ガラス食器	燃えないごみ		金網入りガラスは専門業者へ	
カレンダー(紙製)	資源物	雑誌類	金属部分は燃えないごみ	
革靴・革鞆・革製品	燃やしてよいごみ			
瓦(かわら)	燃えないごみ		少量(レジ袋3つまで)自己搬入可	
カラーコーン(家庭用)	燃やしてよいごみ			
缶(油用・ベンキ用)	燃えないごみ		中身を使い切って	
缶(飲料用)	資源物	缶	水洗いして	
換気扇	燃えないごみ		レンジフードは粗大ごみ	
緩衝材(紙製)	資源物	その他紙		
緩衝材(発泡スチロール)	資源物	プラスチック類	粒状は燃やしてよいごみ	

ごみの分別(五十音順)

○…クリーンセンターに自己搬入するごみ
 ×…クリーンセンターで処理できないごみ

50音	品名	収集区分	分類	ワンポイント
か	乾燥機(布団用・食器用)	燃えないごみ		衣類乾燥機は家電リサイクル法処理
	乾燥剤	燃やしてよいごみ		
	缶詰の空き缶	資源物	缶	水洗いして
	乾電池(アルカリ、マンガン電池)	資源物	乾電池	ボタン電池は販売店へ(無料)
	乾電池等の包装フィルム	資源物	プラスチック類	
	観葉植物(造花)	燃やしてよいごみ		大型は粗大ごみ
き	キーボード(音楽用)	燃えないごみ		
	木くず	燃やしてよいごみ		ごみ袋に入れて
	義手・義足	○		自己搬入(有料)
	ギター	燃やしてよいごみ		弦ははずして燃えないごみ、エレキギターは燃えないごみ
	キックボード	燃えないごみ		
	キッチン収納庫(レンジ台)	燃えないごみ		1m以上を超えるものは粗大ごみ
	着物	燃やしてよいごみ		
	脚立(きやたつ)・はしご・ステップ	粗大ごみ		1m以内は燃えないごみ
	キャッシュカード・クレジットカード類	燃やしてよいごみ		切断してから
	キャップ・ふた(金属製)	資源物	缶	汚れを洗い流してきれいなもの
	キャップ・ふた(プラスチック製)	資源物	プラスチック類	汚れを洗い流してきれいなもの
	キャラメル・飴玉の包装紙	燃やしてよいごみ		
	キャリア(スキー用・ボード用)	燃えないごみ		ボックス型は自己搬入(有料) 1m以上は粗大ごみ
	キャリアバッグ	燃えないごみ		1m以上は粗大ごみ
	給湯機(ガス)	燃えないごみ		大型は粗大ごみ
	金庫(耐火)	×		専門業者へ
金庫(手提げ)	燃えないごみ			
金属バット	燃えないごみ			
く	空気清浄機	燃えないごみ		小型のもの
	クーハン(キャリアボックス赤ちゃん用)	燃やしてよいごみ		
	クーラーエアコン	×		家電リサイクル法処理
	クーラーボックス	燃やしてよいごみ		大型は粗大ごみ
	釘・ネジ・ボルト	燃えないごみ		
	草・花	燃やしてよいごみ		土は取り除く(ごみ袋45ℓで2袋まで)
	草刈り鎌(かま)	燃えないごみ		家庭用に限る、刃の部分を保護して
	草刈り機(エンジン付)	×		専門業者へ
	鎖(くさり)チェーン	○		自己搬入(廃棄物搬入確認券で無料)
	薬・ビタミン剤	燃やしてよいごみ		
	薬・ビタミン剤の容器(びん)	燃えないごみ		プラスチック製は燃やしてよいごみ
	果物等ネット	資源物	プラスチック類	
	口紅のケース・リップのケース	燃やしてよいごみ		金属製は燃えないごみ
	靴・サンダル	燃やしてよいごみ		
	靴の空き箱	資源物	その他紙	
	クラッカー(パーティー用)	燃やしてよいごみ		水に浸してから
	クリーンヒーター(FF式)	燃えないごみ		大型は粗大ごみ
	車椅子	粗大ごみ		電動は専門業者へ
	グレイチング(金属製側溝蓋)	×		専門業者へ
	クレヨン	燃やしてよいごみ		
	け	蛍光灯	燃えないごみ	蛍光灯
携帯電話		使用済小型家電		回収ボックスへ
ゲームソフト		燃やしてよいごみ		
ゲーム機(家庭用)		燃えないごみ		小型家電回収ボックス可
ケチャップのチューブ容器		燃やしてよいごみ		
血圧計(水銀式)		燃えないごみ	水銀血圧計	中身の見える袋に入れて 目次下参照
血圧計(電子式)		燃えないごみ		小型家電回収ボックス可
健康器具(大型)		粗大ごみ		小型は燃えないごみ
剣道防具		燃やしてよいごみ		面は燃えないごみ
けん盤ハーモニカ		燃やしてよいごみ		
こ		碁石	燃えないごみ	
	高圧洗浄機(家庭用)	燃えないごみ		大型は粗大ごみ
	工具箱	燃えないごみ		プラスチック製は、燃やしてよいごみ
	工具類	燃えないごみ		
	香水用びん	燃えないごみ		
	固形燃料(中身)	燃やしてよいごみ		
	ござ(花ござ)	燃やしてよいごみ		紐で結んで
	こたつ・こたつ板	粗大ごみ		
	骨壺	○		自己搬入(有料)
	琴	粗大ごみ		
	コピー機(小型家庭用)	燃えないごみ		業務用は、専門業者へ
	ゴム製品(手袋・長靴・マット等)	燃やしてよいごみ		
	ゴムホース	燃やしてよいごみ		丸めて紐で縛って
	ゴムポート	燃やしてよいごみ		
	米びつ(金属製)	燃えないごみ		1m以上は粗大ごみ プラスチック製は燃やしてよいごみ
	米袋(紙製)	資源物	その他紙	
	米袋(プラスチック製)	資源物	プラスチック類	
	ゴルフクラブ	燃えないごみ		
	ゴルフバッグ・ゴルフボール	燃やしてよいごみ		
	コンクリート片	燃えないごみ		少量(レジ袋3つまで)自己搬入可、家庭用に限る
	コンパネ	○		自己搬入(廃棄物搬入確認券で無料)…10枚まで
コンプレッサー	×		専門業者へ	

ごみの分別 (五十音順)

○…クリーンセンターに自己搬入するごみ
 ×…クリーンセンターで処理できないごみ

ごみの分別 (ごみ)

50音	品名	収集区分	分類	ワンポイント
こ	コンポ(オーディオ)	燃えないごみ		小型家電回収ボックス可
	コンポスト	粗大ごみ		
さ	サーフボード・ウインドサーフィン	○		自己搬入(有料)
	サイクリングマシーン	粗大ごみ		
	座椅子(肘掛け無し)	燃えないごみ		肘掛けの有るものは粗大ごみ
	サイドボード	粗大ごみ		
	サウナ(家庭用)	粗大ごみ		
	酒パック(アルミコーティング)	燃やしてよいごみ		
	酒びん	資源物	びん	水洗いして
	酒類のペットボトル	資源物	ペットボトル	キャップを取り、水洗いし、つぶして
	サッシ(金属製)	×		専門業者へ
	雑誌・本	資源物	雑誌類	ひもで束ねて
	殺虫剤のスプレー缶	資源物	ガス・スプレー缶	中身を使い切って、穴を開けて
	殺虫剤のびん(家庭園芸用)	燃えないごみ		中身を使い切って
	殺虫剤のプラスチック容器	燃やしてよいごみ		中身を使い切って
	座布団・クッション	燃やしてよいごみ		
	サンドバック	粗大ごみ		
三輪車	燃えないごみ		押し棒ありは粗大ごみ	
し	シーツ・ベッドシーツ	燃やしてよいごみ		
	CD(コンパクトディスク)	燃やしてよいごみ		
	CDプレイヤー・CDラジカセ	燃えないごみ		小型家電回収ボックス可
	死骸(ペット)	○		段ボール箱等に入れて市役所清掃課又はクリーンセンターへ。1体当たり1,030円
	磁気マットレス	燃やしてよいごみ		丸めて、縛って
	磁石	燃えないごみ		
	辞書・辞典	資源物	雑誌類	
	七輪(しちりん)	燃えないごみ		
	自転車	粗大ごみ		
	自転車型室内健康器具	粗大ごみ		
	自動車・自動車部品	×		専門業者へ(自動車は自動車リサイクル法処理)
	竹刀(しない)	燃やしてよいごみ		
	芝刈り機(エンジン付)	×		専門業者へ
	芝刈り機(手押し)	燃えないごみ		
	芝刈り機(電動式)	粗大ごみ		
	ジャッキ(手回し)	燃えないごみ		
	ジャッキ(油圧式)	×		専門業者へ
	シャンプー・リンスの容器(ポンプ式部分を含む)	資源物	プラスチック類	中身を使い切って、水洗いして
	週刊誌	資源物	雑誌類	
	ジューサー・ミキサー	燃えないごみ		小型家電回収ボックス可
	ジュースの缶	資源物	缶	水洗いして
	ジュースの缶・びんのマルチパック(紙製)	資源物	その他紙	
	ジュースのびん	資源物	びん	水洗いして
	ジュースのペットボトル	資源物	ペットボトル	キャップを取り、水洗いし、つぶして
	住宅用洗剤の容器(トリガー(引き金式ノズル)部分含む)	資源物	プラスチック類	中身を使い切って、水洗いして
	じゅうたん(6畳以上または厚手のもの)	粗大ごみ		6畳未満は折りたたみ紐で結んで燃やしてよいごみ
	充電器	燃えないごみ		
	充電式電池・バッテリーパック	×		販売店へ
	瞬間湯沸器	燃えないごみ		乾電池を取って
	消火器	×		専門業者または販売店へ
	浄化槽モーター(ブロワー)	粗大ごみ		
	将棋盤・碁盤	燃やしてよいごみ		
	焼却炉	粗大ごみ		
	障子紙・襖紙・壁紙	燃やしてよいごみ		
	障子戸	○		自己搬入(有料)…10枚まで
	浄水器	燃えないごみ		
	乗馬型健康器具	粗大ごみ		
	照明器具	燃えないごみ		シャンデリア等大型は粗大ごみ
	しょうゆのびん	資源物	びん	汚れを洗い流してきれいなもの
	しょうゆのペットボトル	燃やしてよいごみ		
	食パンの袋	資源物	プラスチック類	
	食品トレイ	資源物	プラスチック類	汚れを洗い流してきれいなもの
	食品トレイのラップフィルム	燃やしてよいごみ		
	食用油	燃やしてよいごみ		固めるか、布・紙等に浸して
	食用油の缶・びん	燃えないごみ		
	食用油のペットボトル	燃やしてよいごみ		
	除湿機	燃えないごみ		
除湿剤	燃やしてよいごみ		水を抜いて	
除湿剤の容器(プラスチック製)	資源物	プラスチック類	中身を使い切ったものに限る	
書籍・本	資源物	雑誌類		
食器(金属・陶磁器・ガラス製)	燃えないごみ		プラスチック製は燃やしてよいごみ	
食器洗い・乾燥機	燃えないごみ		10kg以上は粗大ごみ	
シーリングファン	×		専門業者へ	
シルバーカー・ベビーカー	燃えないごみ		電動式シルバーカーは販売店又は専門業者へ	
人工芝	燃やしてよいごみ			
新聞紙・広告	資源物	新聞		
す	水洗トイレタンク	○		自己搬入(廃棄物搬入確認券で無料)
	水槽・金魚鉢(ガラス製)	燃えないごみ		大型は粗大ごみ

ごみの分別(五十音順)

○…クリーンセンターに自己搬入するごみ
 ×…クリーンセンターで処理できないごみ

50音	品名	収集区分	分類	ワンポイント	
す	水槽・金魚鉢(プラスチック製)	燃やしてよいごみ		大型は粗大ごみ	
	水筒・ポット魔法瓶	燃えないごみ		プラスチック製は燃やしてよいごみ	
	炊飯器	燃えないごみ			
	スーツ・背広	燃やしてよいごみ			
	スーツケース	燃えないごみ		1m以上は粗大ごみ	
	スーツロッカー・ビニールロッカー	燃えないごみ		布は燃やしてよいごみ	
	姿見	粗大ごみ			
	スキー板・スノーボード	粗大ごみ		1m未満は燃えないごみ	
	スノーキャリア(スキー用・スノーボード用)	燃えないごみ		1m以上は粗大ごみ	
	スキー靴・スキーブーツ・スノーボードブーツ	燃やしてよいごみ			
	スキーストック	燃えないごみ			
	スケート靴	燃えないごみ			
	スケートボード	燃えないごみ			
	スコップ類(金属製の鋤・鍬・フォーク)	燃えないごみ		プラスチック製は燃やしてよいごみ	
	硯(すずり)	燃えないごみ			
	すだれ	燃やしてよいごみ			
	スチール缶	資源物	缶	水洗いして	
	スチール製の机・書庫・整理棚	粗大ごみ			
	スティックのりのケース	燃やしてよいごみ			
	ステップウォーカー	燃えないごみ			
	ステレオ(ミニコンポセパレート含む)	燃えないごみ		小型家電回収ボックス可	
	ストーブ(電気・石油・ガス)	燃えないごみ		乾電池・石油をぬいて 大型は粗大ごみ	
	砂	燃えないごみ		少量(レジ袋3つまで)自己搬入可、家庭用に限る	
	スノーダンプ	粗大ごみ			
	すのこ	燃やしてよいごみ			
	スピーカー	燃えないごみ		10kg以上は粗大ごみ	
	スプレー缶のオーバーキャップ	資源物	プラスチック類		
	スプレー缶の外装フィルム	資源物	プラスチック類		
	スプレー缶	資源物	ガス・スプレー缶	使い切って穴を開けガスを抜いて	
	スベリ台	粗大ごみ			
	ズボンプレスナー	燃えないごみ			
	スロットマシン	×		専門業者へ	
	せ	製図板・製図台	粗大ごみ		家庭用に限る
		精米機	燃えないごみ		10kg以上は粗大ごみ
石油ホームタンク(金属製)		粗大ごみ		石油ポリタンク(18リットル)は燃やしてよいごみ	
石鯨(せっけん)		燃やしてよいごみ			
石膏(美術授業の教材等)		燃えないごみ			
石膏ボード		×		専門業者へ	
接着剤の容器(プラスチック製)		燃やしてよいごみ			
瀬戸物・陶器		燃えないごみ			
セメント		燃えないごみ		少量(レジ袋3つまで)自己搬入可	
セロハン・セロハンテープ		燃やしてよいごみ			
洗剤の紙製容器		資源物	その他紙		
洗剤のプラスチック製容器(トリガー(引き金式ノズル)部分含む)		資源物	プラスチック類	中身を使い切ったものに限る	
洗濯機		×		家電リサイクル法処理	
剪定鋏(はさみ)・枝切鋏		燃えないごみ			
扇風機		燃えないごみ			
洗面台		粗大ごみ			
そ	ソーラーパネル・温水器	×		専門業者へ	
	双眼鏡	燃えないごみ			
	倉庫・物置・ガレージ	×		専門業者へ	
	掃除機	燃えないごみ		電池式は電池をぬいて	
	ソースのプラスチック容器	燃やしてよいごみ			
	そば・うどんの袋	資源物	プラスチック類	汚れを洗い流してきれいなもの	
	ソファ・ソファベッド そり(プラスチック製)	粗大ごみ 燃やしてよいごみ			
た	体温計(水銀式)	燃えないごみ	水銀体温計	中身の見える袋に入れて 目次下参照	
	体温計(赤液式、電子式)	燃えないごみ		電子式は小型家電回収ボックス可	
	台車(家庭用)	粗大ごみ			
	体重計	燃えないごみ			
	耐熱ガラス製品	燃えないごみ			
	タイプライター	燃えないごみ			
	タイヤ(自動車・バイク用)	×		専門業者へ、自転車用は燃やしてよいごみ	
	タイヤのチェーン	○		自己搬入(廃棄物搬入確認券で無料)ゴム製は燃やしてよいごみ	
	タイヤホイール	×		専門業者へ	
	太陽熱温水器	×		専門業者又は販売店へ	
	タイル	燃えないごみ		少量(レジ袋3つまで)自己搬入可	
	高枝切りばさみ	粗大ごみ			
	竹馬	粗大ごみ			
	畳(たたみ)(システム畳)	○		自己搬入(有料)…20畳まで	
	卓球台	粗大ごみ			
	脱臭剤	燃やしてよいごみ			
	タッパー(台所用品)	燃やしてよいごみ		金属、陶器製は燃えないごみ	
	棚・戸棚・本棚・食器棚	粗大ごみ			
	タバコの外装フィルム	資源物	プラスチック類		
	タブレット端末	使用済小型家電		回収ボックスへ	

ごみの分別 (五十音順)

○…クリーンセンターに自己搬入するごみ
 ×…クリーンセンターで処理できないごみ

ごみの分別 (た〜と)

50音	品名	収集区分	分類	ワンポイント
た	たまごパック	資源物	プラスチック類	古紙成形品はその他紙
	段差プレート(プラスチック製)	燃やしてよいごみ		1m以上は粗大ごみ
	段差プレート(金属製)	燃えないごみ		1m以上は粗大ごみ
	たんず	粗大ごみ		
	断熱材(グラスウール)	×		専門業者へ
	段ボール	資源物	段ボール	
ち	チェーン・鎖(金属製)	○		自己搬入(廃棄物搬入確認券で無料)
	蓄熱暖房器具	×		専門業者へ
	チャイルドシート	燃えないごみ		大型は粗大ごみ
	着火ライター	燃えないごみ		中身を使い切って
	茶箱	粗大ごみ		
	注射器・針(在宅医療廃棄物)	×		医療機関へ返す
	彫刻刀	燃えないごみ		刃の部分を保護して危険のないように
	ちょうちん	燃やしてよいごみ		
	調味料の缶	資源物	缶	汚れを洗い流してきれいなもの
	調味料のびん	資源物	びん	汚れを洗い流してきれいなもの
	調味料のプラスチック容器	資源物	プラスチック類	汚れを洗い流してきれいなもの
	調味料のペットボトル	資源物	ペットボトル	キャップを取り、水洗いし、つぶして
	チラシ・折り込み	資源物	新聞	
つ	つい立て・室内用パーテーション	粗大ごみ		
	杖・ステッキ	燃やしてよいごみ		金属製は燃えないごみ
	机	粗大ごみ		
	つけもの石	燃えないごみ		
	つけもの桶(プラスチック製・木製)	燃やしてよいごみ		陶器製、ガラス製は燃えないごみ
	土・砂・石・コンクリート・ブロック・レンガ	燃えないごみ		少量(レジ袋3つまで)自己搬入可
	壺(つぼ)	燃えないごみ		
	釣り竿・釣り糸	燃やしてよいごみ		リールは燃えないごみ
て	DVD・BDプレイヤー	燃えないごみ		小型家電回収ボックス可
	DVD・ブルーレイディスク	燃やしてよいごみ		
	ディスプレイ・モニター(パソコン等)	使用済小型家電		回収ボックスへ
	ディスプレイ棚(商品陳列棚)	×		専門業者へ
	ティッシュペーパー・ちり紙	燃やしてよいごみ		
	ティッシュペーパーの集積フィルム	資源物	プラスチック類	
	ティッシュペーパーの箱	資源物	その他紙	取り出し口のビニールをはずして
	テープデッキ・テープレコーダー	燃えないごみ		小型家電回収ボックス可
	テーブル・座卓	粗大ごみ		
	テーブルクロス	燃やしてよいごみ		
	デジタルカメラ・デジタルビデオカメラ	燃えないごみ		小型家電回収ボックス可
	デジタル体温計・血圧計・体脂肪計	燃えないごみ		小型家電回収ボックス可
	鉄アレイ	燃えないごみ		10kg以上は粗大ごみ
	鉄板(料理用)	燃えないごみ		10kg以上は粗大ごみ
	テニスラケット	燃やしてよいごみ		金属製は燃えないごみ
	テパート等の包装紙・紙袋	資源物	その他紙	
	手袋・グローブ・軍手	燃やしてよいごみ		
	テレビ(ブラウン管・液晶型・プラズマ型)	×		家電リサイクル法処理
	テレビアンテナ	燃えないごみ		長さ1m以上は粗大ごみ
	テレビ台	燃やしてよいごみ		1m以上は粗大ごみ
	電気あんか	燃えないごみ		
	電気温水器	×		専門業者へ
	電気カーペット	燃やしてよいごみ		コード・スイッチは燃えないごみ
	電気かみそり・シェーバー	燃えないごみ		電池をはずして 小型家電回収ボックス可
	電気コード・ケーブル	燃えないごみ		ひもで束ねて 小型家電回収ボックス可
	電気こたつ	粗大ごみ		
	電気スタンド	燃えないごみ		
	電気ポット	燃えないごみ		
	電気毛布	燃やしてよいごみ		コード・スイッチは燃えないごみ
	電球	燃えないごみ		
	電撃殺虫機	燃えないごみ		
	電磁調理器	燃えないごみ		
	電子ピアノ・電子オルガン	粗大ごみ		
	電子レンジ・オーブンレンジ	燃えないごみ		10kg以上は粗大ごみ
	天体望遠鏡	燃えないごみ		
	電卓	燃えないごみ		
	電池(アルカリ・マンガン筒型乾電池)	資源物	乾電池	小型家電回収ボックス可 ボタン電池は販売店へ(無料)
電池(ボタン型・ニカドニッケル水素・リチウムイオン電池)	×		販売店へ(無料)	
テント(キャンプ用)	燃やしてよいごみ		ポールなどの金属は燃えないごみ	
電動かんな(家庭用)	燃えないごみ			
電動自転車	粗大ごみ		バッテリーは販売店へ	
電動シルバーカー	×		販売店へ	
電動ドリル(家庭用)	燃えないごみ			
電動のこぎり(家庭用)	燃えないごみ			
電話機(FAX付きを含む)	燃えないごみ		小型家電回収ボックス可	
電話帳(NTTタウン・ハローページ)	×		NTTで無料回収(フリーダイヤル0120-506-309)	
と	戸・ドア(木製)	○		自己搬入(有料)…10枚まで(金属製は専門業者へ)
	ドアノブ	燃えないごみ		
	砥石(といし)	燃えないごみ		

ごみの分別(五十音順)

○…クリーンセンターに自己搬入するごみ
 ×…クリーンセンターで処理できないごみ

50音と	品名	収集区分	分類	ワンポイント
と	トイレットペーパーの集積フィルム	資源物	プラスチック類	
	トイレットペーパーの芯	燃やしてよいごみ		
	籐製の家具	燃やしてよいごみ		大型は粗大ごみ
	豆腐のプラスチック容器	資源物	プラスチック類	
	灯油	×		専門業者へ(少量であれば布紙等に浸して燃やしてよいごみ)
	灯油ポンプ	燃やしてよいごみ		乾電池を取って
	灯籠	×		販売店へ(金属製は粗大ごみ)
	時計	燃えないごみ		小型家電回収ボックス可
	トタン板	○		自己搬入(有料)…10枚まで
	ドライヤー	燃えないごみ		小型家電回収ボックス可
	トラクター(農機具)	×		専門業者へ
	ドラフター(製図台)	粗大ごみ		
	ドラム缶	×		専門業者へ
	ドラムセット(音楽用)	粗大ごみ		
	トランク・スーツケース	燃えないごみ		1m以上は粗大ごみ
	トランポリン	燃えないごみ		大型は粗大ごみ
	鳥かご(木製・プラスチック製)	燃やしてよいごみ		金属製は燃えないごみ
	塗料(ペンキなど)自体(中身)	○		自己搬入(有料)…10リットルまで
	塗料の缶	燃えないごみ		中身を使い切って
	塗料のスプレー缶	資源物	ガス・スプレー缶	中身を使い切って、穴を開けて
	ドリンクのびん	資源物	びん	水洗いして
	ドリンクのびんの10本マルチパック(紙製)	資源物	その他紙	
	トレイ類(食料品用等)	資源物	プラスチック類	汚れを洗い流してきれいなもの
	ドレッシング・鏡台	粗大ごみ		
	ドレッシングのびん	資源物	びん	汚れを洗い流してきれいなもの
	ドレッシングのプラスチック容器	資源物	プラスチック類	汚れを洗い流してきれいなもの
	な	ナイフ・包丁・刃物類	燃えないごみ	
流し台		粗大ごみ		
長持		粗大ごみ		
納豆のマルチパック(外装フィルム)		資源物	プラスチック類	
納豆の容器		燃やしてよいごみ		
なべ・やかん・フライパン		燃えないごみ		
なべ焼きうどんのアルミ容器		燃えないごみ		
生ごみ処理機		燃えないごみ		
波板ビニール		○		自己搬入(廃棄物搬入確認券で無料)…10枚まで
ニカド・ニッケル水素・リチウムイオン・ボタン型電池		×		販売店へ(無料)
に	24時間風呂	燃えないごみ		大きさによって粗大ごみ
	乳酸飲料のふた(アルミ箔)	燃やしてよいごみ		
	乳酸飲料の容器・外装フィルム	資源物	プラスチック類	
	入浴剤の袋	燃やしてよいごみ		
	入浴剤の容器(金属製)	資源物	缶	水洗いして
	入浴剤の容器(プラスチック製)	資源物	プラスチック類	汚れを洗い流してきれいなもの
	庭木の枝	燃やしてよいごみ		長さ1m以内・東径30cm・2束まで
	庭木の葉	燃やしてよいごみ		土は取り除く ごみ袋2袋まで
	人形ケース	燃えないごみ		
	ぬ	ぬか・ぬかみそ	燃やしてよいごみ	
布地・布くず(裁断くず)・布切れ		燃やしてよいごみ		
ね	ねこ車(一輪車)	粗大ごみ		
	猫砂	燃やしてよいごみ		
	粘土(工作用ねんど)	燃やしてよいごみ		
の	農業用機械・農機具	×		専門業者へ
	農業用ビニール・マルチ	×		専門業者へ
	農薬(家庭菜園用)	○		自己搬入(有料)…3本まで
	農薬の容器(びん)	燃えないごみ		中身を使い切って
	農薬の容器(プラスチック製)	燃やしてよいごみ		中身を使い切って
	ノート・帳面(雑誌類)	資源物	雑誌類	
	鋸(のこぎり)・鉈(なた)・鑿(のみ)・鉋(かんな)	燃えないごみ		家庭用に限る
は	バーベキューコンロ	燃えないごみ		
	灰	燃えないごみ		少量(レジ袋3つまで)
	バイク	×		廃棄二輪車取扱店または二輪車リサイクルコールセンターへ
	パイプハンガー	燃えないごみ		1m以上は粗大ごみ
	廃油(機械用)	×		専門業者へ(少量であれば布紙等に浸して燃やしてよいごみ)
	廃油(食品用)	燃やしてよいごみ		固めるか、布や紙にしみ込ませて
	はかり(金属製)	燃えないごみ		プラスチック製は燃えるごみ
	はさみ・カッター	燃えないごみ		危険のないように
	梯子(はしご)・脚立	粗大ごみ		
	バスケットボールのゴール	粗大ごみ		2m以内、2mを超えるものは専門業者へ
	パソコン(デスクトップ型)	使用済小型家電		
	パソコン(ノート型)	使用済小型家電		
	パソコンの付属機器(ケーブル・マウス等)	使用済小型家電		回収ボックスへ
	パソコンのプリンター	燃えないごみ		業者用は、専門業者へ
	パソコンのラック	粗大ごみ		
	バター・マーガリンの容器	燃やしてよいごみ		
	パチンコ台	×		専門業者へ
	発炎筒(自動車用等)	×		専門業者へ
	バッグ(かばん・皮革製)	燃やしてよいごみ		

ごみの分別(五十音順)

○…クリーンセンターに自己搬入するごみ
 ×…クリーンセンターで処理できないごみ

ごみの分別(はくふ)

50音	品名	収集区分	分類	ワンポイント
は	バッテリー	×		販売店又は専門業者依頼
	発電機	×		専門業者へ
	バット(木製)	燃やしてよいごみ		金属製は燃えないごみ
	発泡スチロール(梱包用・魚箱用)	資源物	プラスチック類	
	発泡スチロール(白色トレイ)	資源物	プラスチック類	汚れを洗い流してきれいなもの
	発泡スチロール緩衝材(型枠)	資源物	プラスチック類	ビーズ状は燃やしてよいごみ
	花・草	燃やしてよいごみ		土は取り除く(ごみ袋45リットルで2袋まで)
	花火	燃やしてよいごみ		安全のため、濡らしてから
	パネルヒーター	×		専門業者へ
	歯ブラシ	燃やしてよいごみ		
	歯ブラシ等の容器(プラスチック製)	資源物	プラスチック類	
	歯磨きチューブ容器	燃やしてよいごみ		
	刃物類	燃えないごみ		刃の部分を保護して危険のないように
	針	燃えないごみ		先端部分を保護して危険のないように
	針金	燃えないごみ		
	ハロゲンヒーター	燃えないごみ		1m以上は粗大ごみ
	ハンガー(プラスチック製)	燃やしてよいごみ		針金ハンガー等金属部分が多いものは燃えないごみ
	パンの外袋	資源物	プラスチック類	汚れを洗い流してきれいなもの
	ハンバーガー等の持ち帰り容器	燃やしてよいごみ		
	ハンバーガーの包装紙	燃やしてよいごみ		
	パンフレット	資源物	雑誌類	
ハンマー(金属製)	燃えないごみ		プラスチック製、ゴム製は燃やしてよいごみ	
ひ	ピアノ	燃やしてよいごみ		
	ピアノ	×		購入先や専門業者に処理を依頼する
	ビーチパラソル	燃えないごみ		
	ビールケース	燃やしてよいごみ		
	ビールの缶	資源物	缶	水洗いして
	ビールの缶の6缶マルチパック(紙製)	資源物	その他紙	
	ビールびん	資源物	びん	水洗いして
	ひげそり	燃えないごみ		
	ビデオカメラ	燃えないごみ		
	ビデオテープ	燃やしてよいごみ		10本程度、数回に分けて
	ビデオデッキ	燃えないごみ		小型家電回収ボックス可
	ビニールシート・レジャーシート	燃やしてよいごみ		
	ビニールテープ	燃やしてよいごみ		
	ビニールテーブルクロス	燃やしてよいごみ		
	ビニールハウス	×		専門業者へ
	ビニールひも	燃やしてよいごみ		
	ビニール袋・レジ袋	資源物	プラスチック類	
	ビニールホース	燃やしてよいごみ		丸めて紐で縛って
	ビニール合羽	燃やしてよいごみ		
	ビニール風呂敷	燃やしてよいごみ		
	火鉢(ひばち)	燃えないごみ		大型は粗大ごみ
ひも・縄・ロープ	燃やしてよいごみ			
肥料袋	燃やしてよいごみ		家庭用のみ	
びん(飲食用・化粧品以外)	燃えないごみ			
びん(飲食用・化粧品)	資源物	びん	水洗いして	
ふ	ファンヒーター	燃えないごみ		大型は粗大ごみ
	フィルム・ネガフィルム	燃やしてよいごみ		
	フィルムのケース	資源物	プラスチック類	
	フェンス	×		専門業者へ
	襖(ふすま)・障子戸(木製)	○		自己搬入(有料)…10枚まで
	襖紙・障子紙・壁紙	燃やしてよいごみ		
	仏壇	○		自己搬入(廃棄物搬入確認券で無料)
	筆箱・筆入れ(金属板)	燃えないごみ		紙製・プラスチック製等は燃やしてよいごみ
	布団(ふとん)	燃やしてよいごみ		丸める、1回2枚まで
	布団乾燥機	燃えないごみ		
	フライパン・なべ・やかん	燃えないごみ		
	ブラインド	燃えないごみ		1m以上は粗大ごみ
	ぶら下がり健康機	粗大ごみ		
	プラスチックのトレイ	資源物	プラスチック類	(例)おつまみ、お菓子等の中敷き
	フラフープ	燃やしてよいごみ		
	プラモデル	燃やしてよいごみ		
	プラモデルの部品用の型枠	資源物	プラスチック類	
	フラワースタンド	燃えないごみ		木製・プラスチック製は燃やしてよいごみ、長さ1m以上は粗大ごみ
	ブランコ	粗大ごみ		
	プランター・植木鉢(プラスチック製)	燃やしてよいごみ		陶器製は燃えないごみ
	プリスターパック(プラスチックのクリアシートと台紙の圧着加工パック)	資源物	プラスチック類	(例)歯ブラシ、文具、おもちゃ、電化製品の部品等のパック
	プリスターパック(プラスチックのクリアシートと台紙の圧着加工パック)の台紙	資源物	その他紙	(例)歯ブラシ、文具、おもちゃ、電化製品の部品等のパックの台紙
	プリンター(パソコン用)	燃えないごみ		業務用は専門業者へ
	プリンター用インクカートリッジ	燃やしてよいごみ		郵便局または販売店で回収してます
	プリン・ヨーグルト・ゼリーの3連マルチパック	資源物	プラスチック類	
	プリン・ヨーグルト・ゼリーの3連マルチパックの台紙	資源物	その他紙	
	プリン・ヨーグルトゼリーのふた(アルミ箔)	燃やしてよいごみ		プラスチック製は資源物・プラスチック類
	プリン・ヨーグルト・ゼリーの容器	資源物	プラスチック類	汚れを洗い流してきれいなもの 紙製はその他紙
	ブルーシート	○		自己搬入(廃棄物搬入確認券で無料)…3枚まで

ごみの分別(五十音順)

○…クリーンセンターに自己搬入するごみ
 ×…クリーンセンターで処理できないごみ

50音	品名	収集区分	分類	ワンポイント
ふ	ブルーヒーター(家庭用)	粗大ごみ		
	ブロック	燃えないごみ		少量(レジ袋3つまで)自己搬入可
	フロッピーディスク	燃やしてよいごみ		
	風呂の釜(ボイラー)	粗大ごみ		電気温水器は専門業者へ
	風呂のふた	燃やしてよいごみ		長さ1m、幅30cmに束ねて
	風呂の浴槽	粗大ごみ		
	プロパンガスボンベ	×		購入先や専門業者に処理を依頼する
	文具(プラスチック製・木製)	燃やしてよいごみ		金属製は燃えないごみ
	文鎮(ぶんちん)	燃えないごみ		
	噴霧器(金属製)	燃えないごみ		プラスチック製は燃やしてよいごみ
へ	ヘアスプレー缶	資源物	ガス・スプレー缶	爆発防止のため、使いきり穴を開ける
	ベッド・ベッドマット・介護用ベッド・畳ベッド	粗大ごみ		
	ペットの砂・ペットのトイレ用シート	燃やしてよいごみ		
	ペットの死骸	○		段ボール箱等に入れて市役所清掃課又はクリーンセンターへ。1体当たり1,030円
	ペットフードの缶	資源物	缶	汚れを洗い流してきれいなもの
	ペットボトル(しょうゆ・油用)	燃やしてよいごみ		
	ペットボトル(清涼飲料用・酒用)	資源物	ペットボトル	キャップを取り、水洗いし、つぶして
	ペットボトルのキャップ	資源物	プラスチック類	汚れを洗い流してきれいなもの
	ヘッドホン	燃えないごみ		
	ベニヤ板	燃やしてよいごみ		長さ1m以内、幅30cm以内にする
	ベビーいす	燃えないごみ		
	ベビーカー・乳母車・シルバーカー	燃えないごみ		1m以上は粗大ごみ
	ベビーダンス	粗大ごみ		
	ベビーバス	燃やしてよいごみ		1m以上は粗大ごみ
	ベビーベッド	粗大ごみ		
	ベビーラック	燃えないごみ		
	ヘルスメーター・体重計	燃えないごみ		
	ベルト・バンド	燃やしてよいごみ		
	ヘルメット	燃やしてよいごみ		
	便器・便座	○		自己搬入(廃棄物搬入確認券で無料)…汚物を取り除いて
	ペンキの缶	燃えないごみ		中身を使い切る
	ペンチ(工具)	燃えないごみ		
	弁当の空き容器(プラスチック製)	燃やしてよいごみ		汚れが無ければ資源物のプラスチックへ
	弁当用ストレッチフィルム(外装フィルム)	資源物	プラスチック類	
	ペン類	燃えないごみ		
	ほ	ホース(ビニール・ゴム)	燃やしてよいごみ	
ホースリール(金属製)		燃えないごみ		木製・プラスチック製は燃やしてよいごみ
ポータブルトイレ		○		自己搬入(廃棄物搬入確認券で無料)…汚物を取り除いて
ポート		○		自己搬入(有料)
ホームペーカリー		燃えないごみ		
ホームタンク(石油)		粗大ごみ		
ボール(スポーツ用品)		燃やしてよいごみ		
ボイラー		粗大ごみ		電気温水器は専門業者へ
望遠鏡・双眼鏡・顕微鏡		燃えないごみ		
芳香剤等のプラスチック容器		資源物	プラスチック類	陶器製・ガラス製は燃えないごみ
包装紙(デパート等)		資源物	その他紙	
包丁・ナイフ・かみそり		燃えないごみ		刃の部分を保護して危険のないように
ボウリングのボール		燃えないごみ		
ポケットティッシュの小袋		資源物	プラスチック類	
歩行者		燃えないごみ		
ポスト・郵便受(金属製)		燃えないごみ		木製・プラスチック製は燃やしてよいごみ
ボタン電池		×		販売店へ(無料)
ホットカーペット		燃やしてよいごみ		紐で結んで コード・スイッチは燃えないごみ
ポティーボード		燃えないごみ		
ポリタンク(灯油・水入れ)		燃やしてよいごみ		中身を使い切る
保冷庫(簡易)		燃えないごみ		
保冷剤		燃やしてよいごみ		
保冷バッグ		燃やしてよいごみ		
本・雑誌		資源物	雑誌類	ひもで束ねて雑誌類へ
本立て(金属製)		燃えないごみ		木製・プラスチック製は燃やしてよいごみ
盆棚		○		自己搬入(廃棄物搬入確認券で無料)
ポンプ(井戸用等)	粗大ごみ		エンジン付きは専門業者へ	
ま	麻雀バイ・麻雀マット	燃やしてよいごみ		
	マイク	燃えないごみ		
	巻尺・メジャー(金属製)	燃えないごみ		金属製以外は燃やしてよいごみ
	枕木	×		購入先や専門業者に処理を依頼する
	マッサージ機	粗大ごみ		
	マット	燃やしてよいごみ		安全のため濡らしてから
	マットレス(三つ折り)	燃やしてよいごみ		1回2枚まで スプリング入りは粗大ごみ
	まな板(木製・プラスチック製)	燃やしてよいごみ		
	マニキュアのびん	燃えないごみ		
	マネキン	×		購入先や専門業者に処理を依頼する
	マフラー(自動車部品)	×		購入先や専門業者に処理を依頼する
	豆炭あんか	燃えないごみ		
	マヨネーズのチューブ容器	燃やしてよいごみ		
	マンガ本	資源物	雑誌類	ひもで束ねて雑誌類へ

ごみの分別（五十音順）

○…クリーンセンターに自己搬入するごみ
 ×…クリーンセンターで処理できないごみ

ごみの分別（みくわ）

50音	品名	収集区分	分類	ワンポイント
み	ミシン(足踏み式)	粗大ごみ		
	ミシン(卓上・電動)	燃えないごみ		小型家電回収ボックス可
	味噌のプラスチック容器	資源物	プラスチック類	水洗いして
	ミニカー	燃えないごみ		
	ミニコンボ	燃えないごみ		
	みりんのびん	資源物	びん	水洗いして
	みりんのペットボトル	資源物	ペットボトル	キャップを取り、水洗いし、つぶして
ミルクの缶	資源物	缶	水洗いして	
む	虫眼鏡・ルーペ	燃えないごみ		
	無線機	燃えないごみ		
め	メガネ・サングラス(金属製)	燃えないごみ		プラスチック製は燃やしてよいごみ
	メガホン(応援用・プラスチック製)	燃やしてよいごみ		拡声器は燃えないごみ
	目薬の容器・携帯ケース	燃やしてよいごみ		
も	毛布	燃やしてよいごみ		丸める、1回2枚まで
	餅つき機	燃えないごみ		10kg以上は粗大ごみ
	モップ(柄付き)	燃えないごみ		
	物置・倉庫・ガレージ	×		購入先や専門業者に処理を依頼する
	物干し竿	粗大ごみ		
	物干し台と支柱	粗大ごみ		
	物干しハンガー	燃えないごみ		プラスチック製は燃やしてよいごみ
	もやしの袋	資源物	プラスチック類	汚れを洗い流してきれいなもの
門扉	×		購入先や専門業者に処理を依頼する	
や	焼肉用金網	燃えないごみ		
	焼肉用たれのびん	資源物	びん	汚れを洗い流してきれいなもの
	焼き海苔の外袋	資源物	プラスチック類	
	焼き物(陶磁器)	燃えないごみ		
	薬品(化学薬品)	×		購入先や専門業者に処理を依頼する
ゆ	融雪剤	燃やしてよいごみ		1袋まで、なるべく使い切ってください
	雪かき(長柄)	粗大ごみ		
	湯沸器(台所用)	燃えないごみ		瞬間湯沸器
よ	洋酒びん	資源物	びん	水洗いして
	ヨーグルト・プリン・ゼリーの3連マルチパック	資源物	プラスチック類	
	ヨーグルト・プリン・ゼリーのふた(アルミ箔)	燃やしてよいごみ		
	ヨーグルト・プリン・ゼリーの容器	資源物	プラスチック類	汚れを洗い流してきれいなもの 紙製はその他紙
	浴槽	粗大ごみ		
	浴槽のふた	燃やしてよいごみ		長さ1m、幅30cmに束ねて
	よしず	粗大ごみ		
ら	ライター(金属製・プラスチック製)	燃えないごみ		中身を使い切って
	ラケット(金属製)	燃えないごみ		金属製以外は燃やしてよいごみ
	ラジオ・ラジカセ	燃えないごみ		小型家電回収ボックス可
	ラジコン	燃えないごみ		
	ラップ類(食品包装用)	燃やしてよいごみ		
	ラティスフェンス(木製)	燃やしてよいごみ		バラして1m四方以上は粗大ごみ
	ランドセル	燃やしてよいごみ		
り	リヤカー	×		購入先や専門業者に処理を依頼する
	旅行かばん(スーツケース大型)	粗大ごみ		旅行バッグは燃やしてよいごみ
る	リンス・シャンプーの容器(ポンプ式部分を含む)	資源物	プラスチック類	中身を使い切り、水洗いして
	ルーフボックス(自動車用)	○		自己搬入(有料)
れ	冷却枕	燃やしてよいごみ		
	冷蔵庫・冷凍庫	×		家電リサイクル法処理
	冷暖房機(エアコン)	×		家電リサイクル法処理
	冷風機・冷風扇	燃えないごみ		大型は粗大ごみ コンプレッサー付きのものは専門業者へ
	レーザーディスク盤・レコード盤	燃やしてよいごみ		
	レーザーディスクプレイヤー・レコードプレイヤー	燃えないごみ		小型家電回収ボックス可
	レジ袋	資源物	プラスチック類	
	レジャーシート	燃やしてよいごみ		
	レトルトパック	燃やしてよいごみ		
	レンガ	燃えないごみ		少量(レジ袋3つまで)自己搬入可
	レンジフード	粗大ごみ		
	練炭	燃やしてよいごみ		
ろ	ろうそく	燃やしてよいごみ		
	ローラースケート・ローラーブレード	燃えないごみ		
	ロールカーテン	燃えないごみ		1m以上は粗大ごみ
	ロッカー	粗大ごみ		家庭用のみ
わ	ワープロ	燃えないごみ		「ワープロです」の表示をすること
	ワインセラー	×		家電リサイクル法処理
	ワインのびん	資源物	びん	水洗いして
	ワゴン(台所用)	粗大ごみ		
	わさびのチューブ容器	燃やしてよいごみ		
	ワックスの缶	燃えないごみ		中身を使い切る
	ワンカップびん	資源物	びん	水洗いして

この冊子を活用してごみの分別を推進しましょう!

- ごみ減量の基本は3R「リデュース」「リユース」「リサイクル」です。
- 毎日の暮らしを見直し、ごみを減らすためにできることから始めましょう。

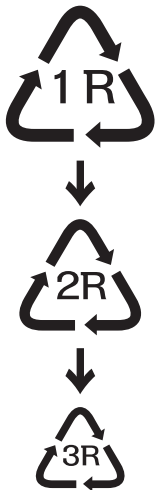
3 R とは (スリーアール)



循環型社会実現に向けての取り組みの展開

限りある資源の消費を抑制し、環境への負荷を低減させるためには、ごみとなる物の発生と、ごみそのものの発生を抑制することが重要です。そこで、発生抑制を第1の優先取り組み事項とし、その次に、再使用、再生利用の拡大を図る3R施策を推進していきます。

3Rの優先順



Reduce (リデュース) ごみを減らそう!

できるだけごみは作らない。無駄なものは買わない、もらわないようにしましょう。

Reuse (リユース) くり返し使おう!

まだ使えるものは、ごみにしないで、別の使い方を考えましょう。

Recycle (リサイクル) 再び資源として利用しよう!

ごみとして捨てる時は、大切な資源として活かせるように正しく分けて出しましょう。

一言に3Rといっても、優先順位があります。

第1に、ごみを減らすこと。これは、ごみとなるものを作らないようにすることです。

第2に、くり返し使って、製品としての寿命を延ばし、ごみになることを遅らせます。

第3に、資源としてもう一度使うために、分別収集し、再資源化を行います。

再資源化には、物質として再び使用するマテリアルリサイクルと、物質としての使用が難しい場合に熱源として利用するサーマルリサイクルがあります。

保存版 家庭ごみの分け方と出し方

平成30年3月

編集・発行 郡山市
 問合せ先 生活環境部清掃課
 〒963-8601 郡山市朝日一丁目23番7号
 TEL 024-924-2181 FAX 024-935-6790
 印刷 株式会社ライト・エージェンシー



紙へリサイクル可 この印刷物は、古紙配合率100%の再生紙と環境にやさしい植物油インキを使用しています。