

郡山市放射線量マップ (平成25年7月)

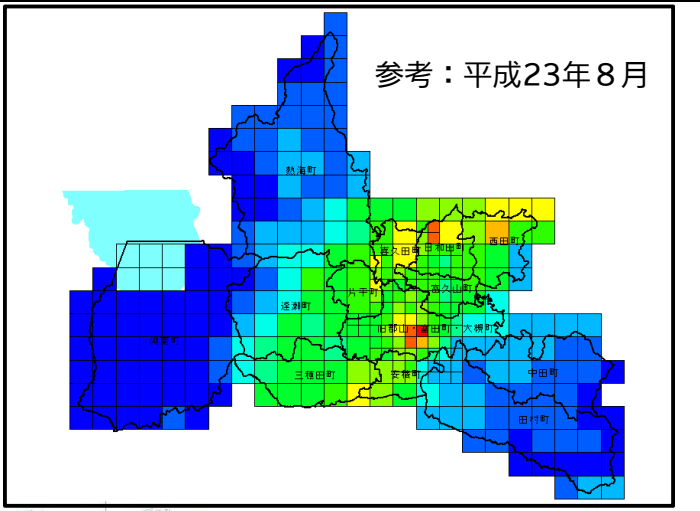
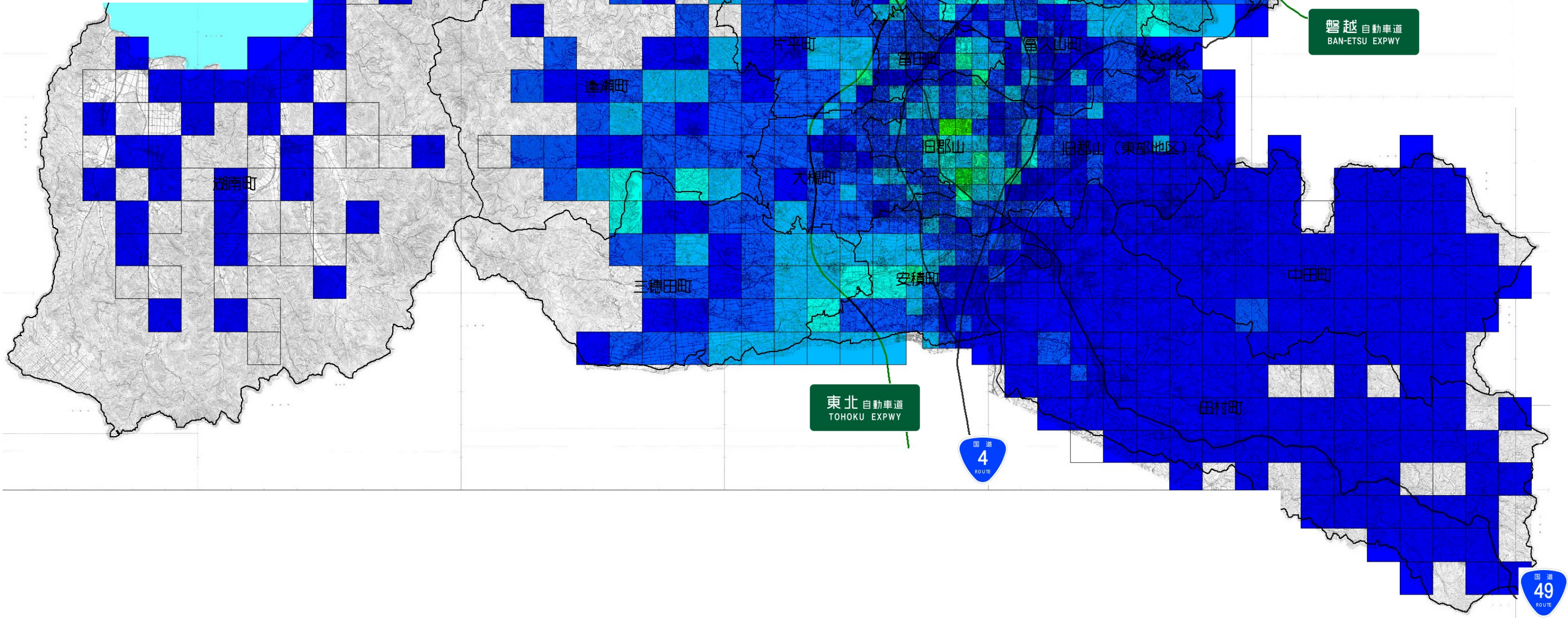
道路上の放射線量測定の結果をもとに、市街化区域は500m (387区画)、その他の区域は1km (388区画)に分け、区画内の平均を算出。
 ※事故以前の放射線量 (0.04 μ Sv/h相当) を含む。

- ・測定日：平成25年7月2日～7月24日
- ・測定機器：ALOKA製 NaIシンチレーション検出器TCS-172B
- ・測定高さ：全地点、地上からの高さ1mで測定
- ・調査地点：道路上 1,077地点

区画数

0.23未満	...	381
0.23-0.29	...	211
0.3-0.39	...	132
0.4-0.49	...	32
0.5-0.59	...	13
0.6-0.69	...	4
0.7-0.79	...	2
0.8-0.89	...	0
0.9-0.99	...	0
1.0-1.09	...	0
1.1-1.19	...	0
1.4-1.49	...	0
計		775 区画

単位： μ Sv/h



参考：平成23年8月