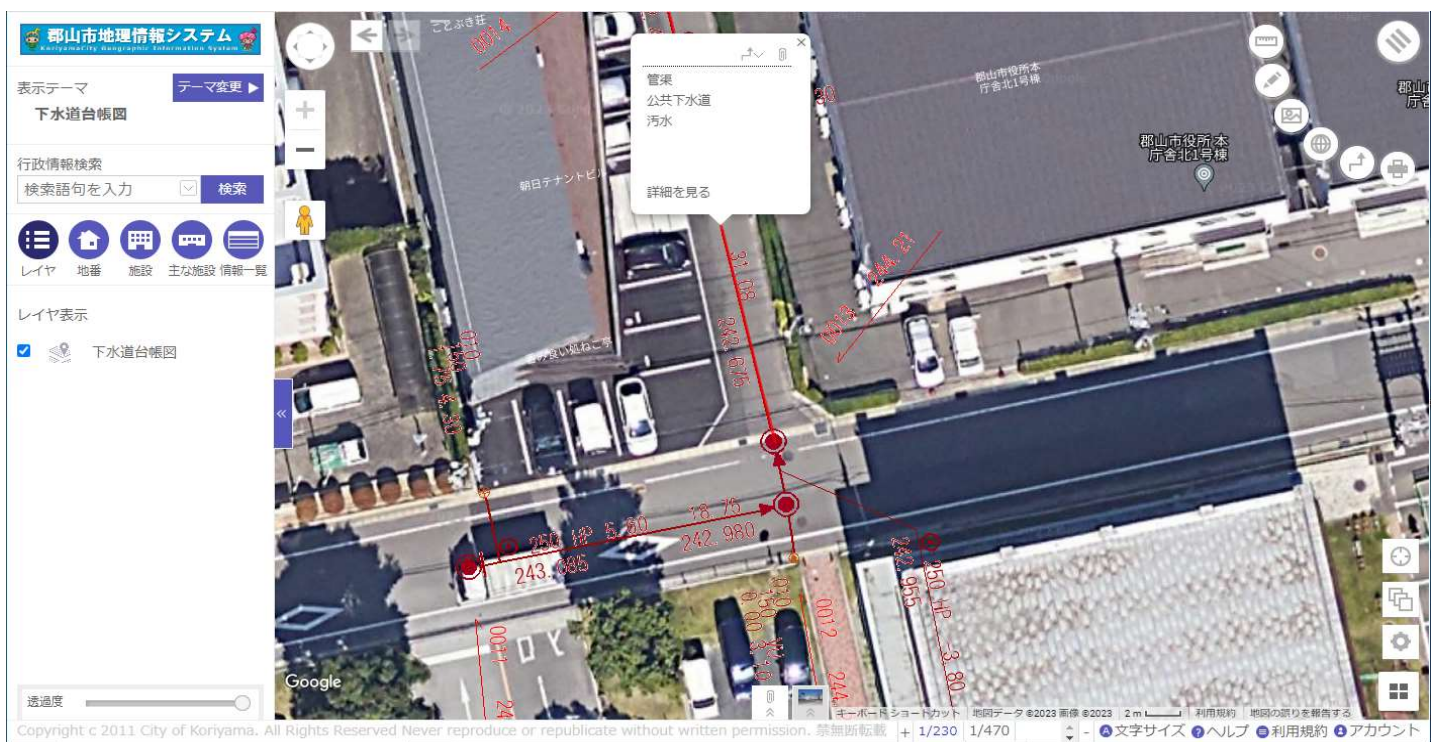


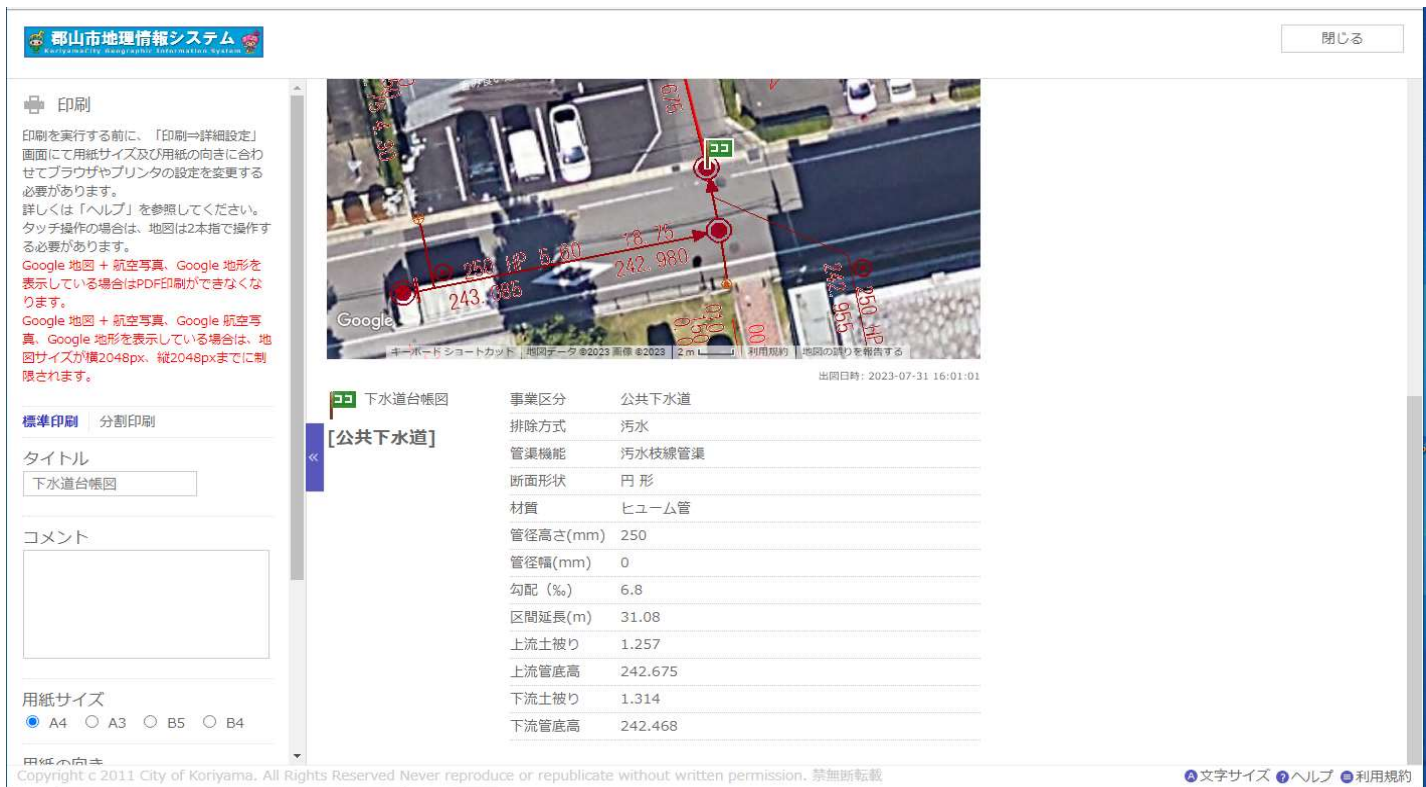
地図表示の切替 3パターンあり
縮尺は1/230~1/60000



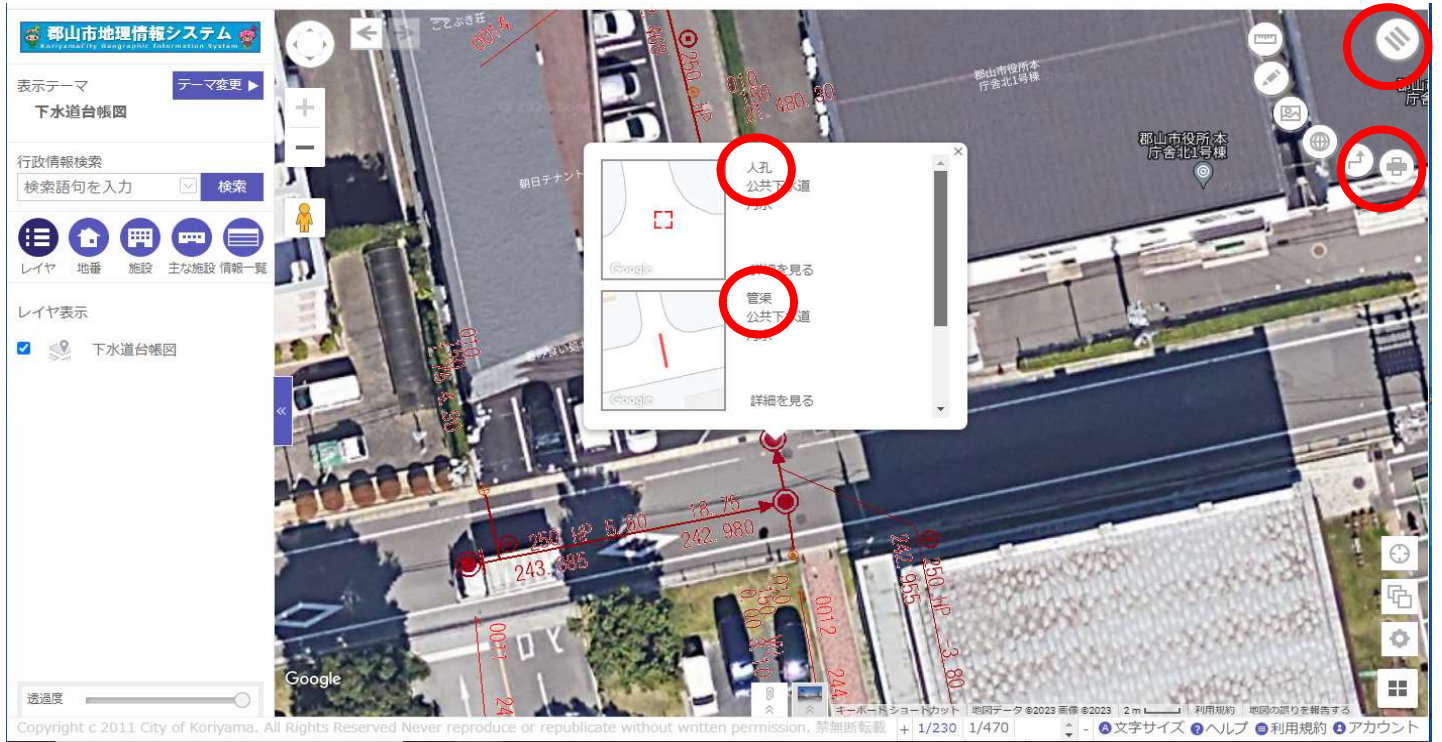
知りたい対象施設をクリック 管渠、人孔、公共汚水枳
詳細を見るをクリック



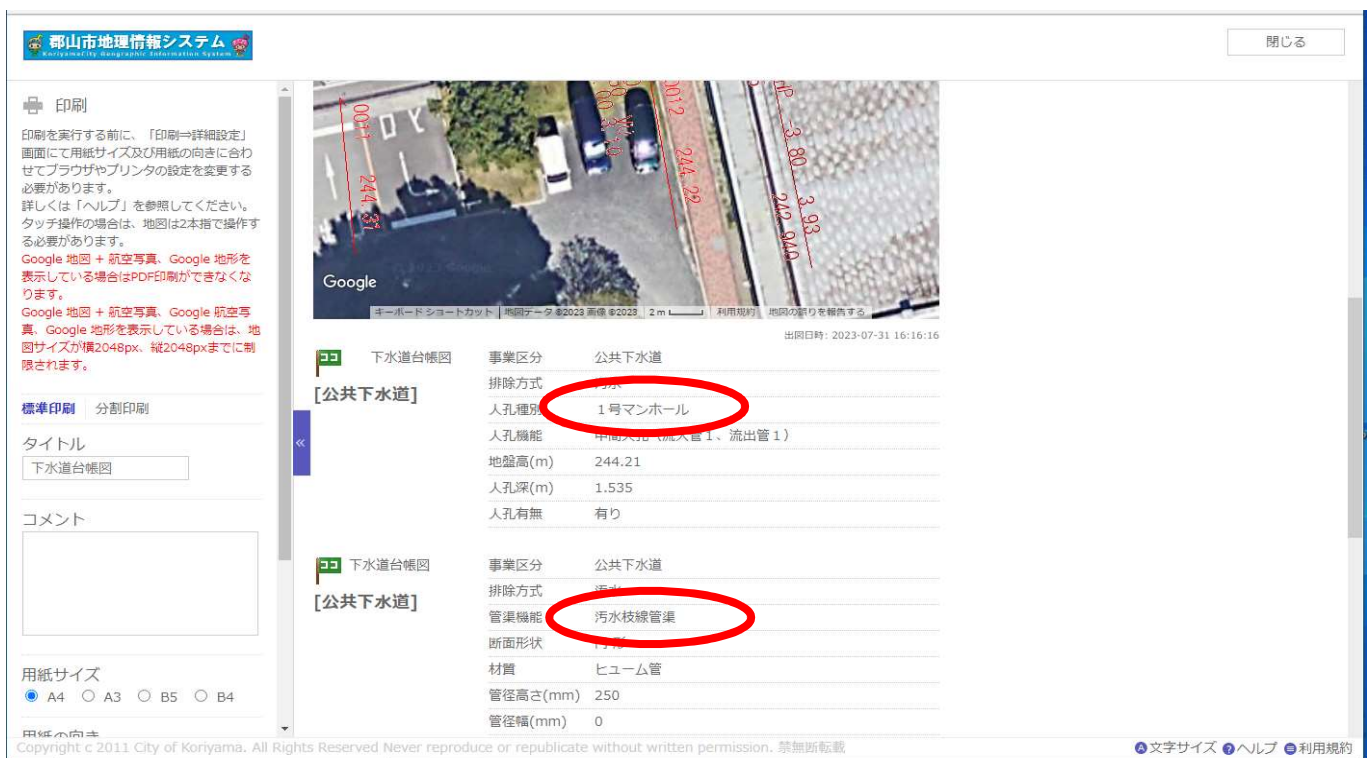
知りたい対象施設の情報が表示される
右上をクリックし印刷をクリック



下水道台帳図と知りたい対象施設の情報が印刷できる



知りたい対象施設をクリックし
 人孔と管渠、両方が表示されているこの画面で印刷をすると



人孔と管渠、両方の情報が印刷できる