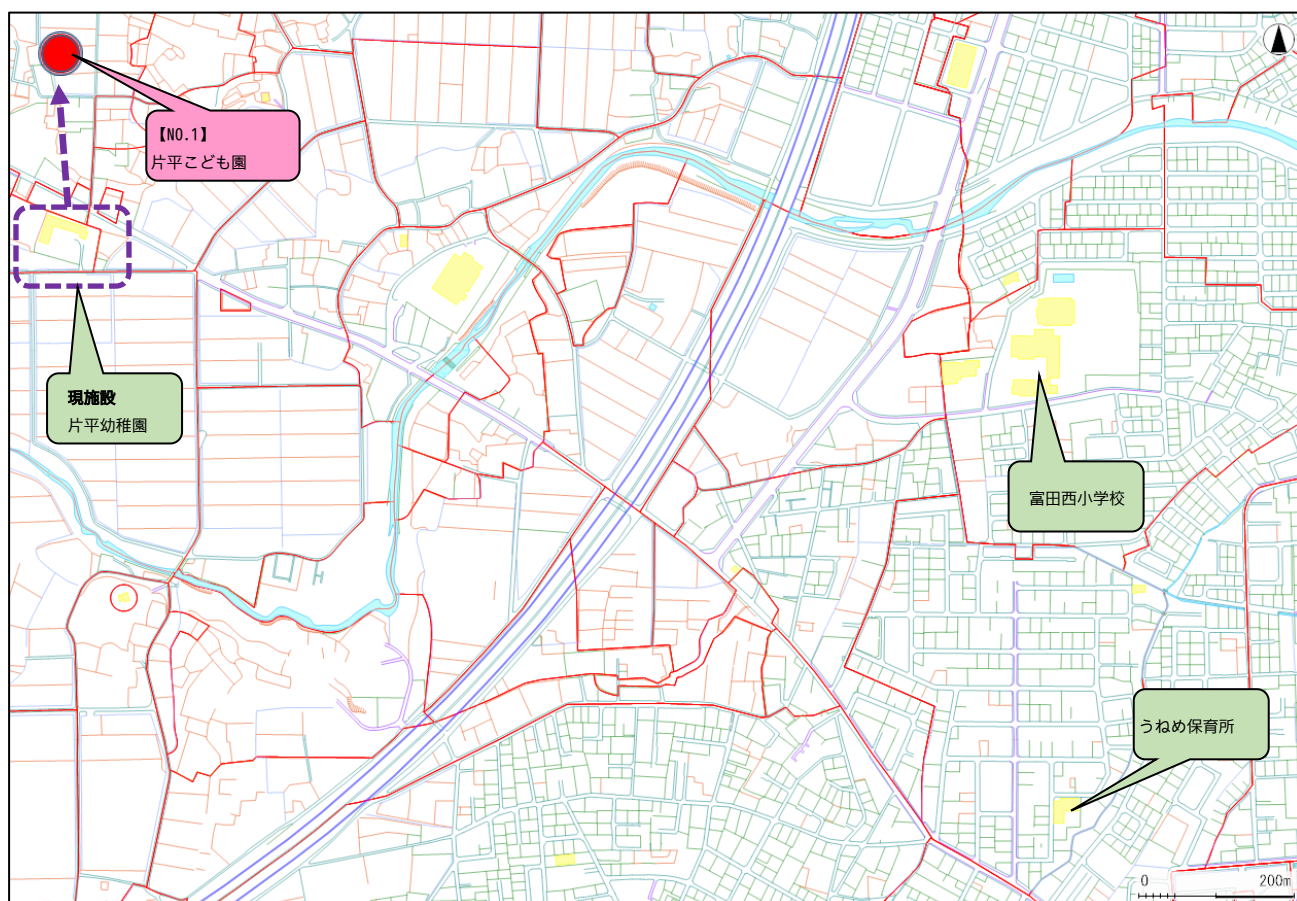


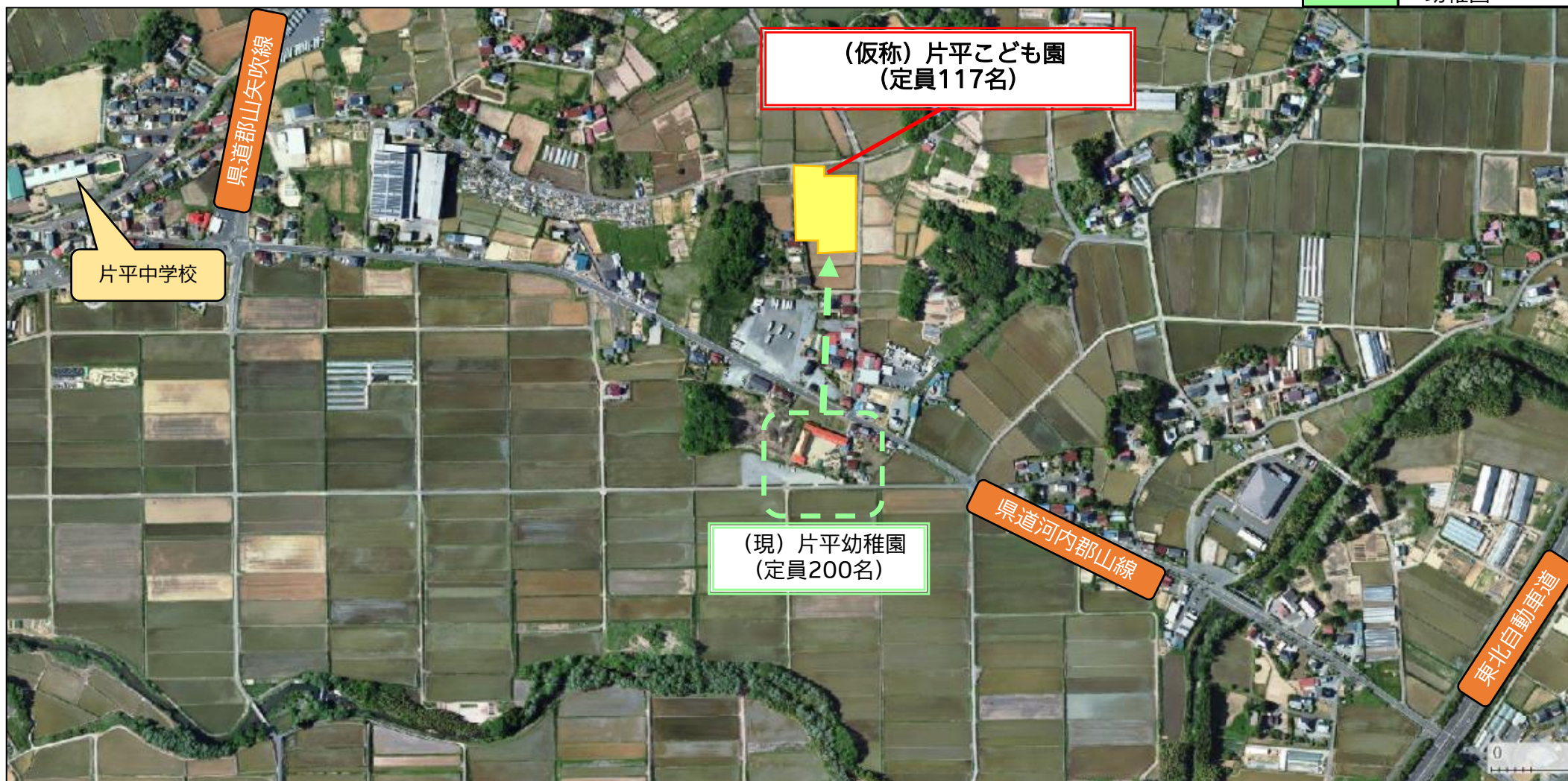
## 令和 5 年 4 月開所予定の認定こども園について

NO.	施設名	設置類型	定員 (人)
1	片平こども園	幼保連携型認定こども園	117



# 「片平こども園」周辺の保育施設

凡 例	
■	認可保育施設
■	幼稚園



# (仮称)片平認定こども園（幼保連携型認定こども園）

## 1 設置者の概要

- (1) 法人名称 学校法人片平学園
- (2) 法人所在地 郡山市片平町字元若宮3
- (3) 代表者 理事長 橋本 義衛
- (4) 法人設立年月 昭和41年4月1日 設立
- (5) 事業実績等 ○片平幼稚園（昭和41年4月から現在）

## 2 設置形態

新設：幼稚園から幼保連携型認定こども園への移行

片平町地内に園舎を新築し、幼保連携型認定こども園への移行時に既存園舎から移動あわせて定員数を200名から117名に変更する

## 3 施設の概要

- (1) 施設名 (仮称) 片平認定こども園
- (2) 所在地 福島県郡山市石切場78
- (3) 建物構造等 木造1階建（準耐火建築物）  
※園舎は令和4年9月着工、令和5年2月下旬竣工予定
- (4) 施設面積 建築面積： 1,050.16㎡ 延床面積： 1,009.93㎡  
園庭面積： 2,392.60㎡ 敷地面積： 5,407.07㎡
- (5) 所有形態 土地： 自己所有  
建物： 自己所有

### (6) 定員

	1号認定	2号認定	3号認定	合計	学級数
5歳	15名	15名		30名	1学級
4歳	15名	15名		30名	1学級
3歳	15名	15名		30名	1学級
2歳			18名	18名	
1歳			6名	6名	
0歳			3名	3名	
合計	45名	45名	27名	117名	3学級

- (7) 入園対象年齢 生後6か月から5歳児まで
- (8) 開園時間 平日：午前7時30分から午後6時30分まで（1時間開所時間延長）  
土曜：午前7時30分から午後6時30分まで（1時間開所時間延長）
- (9) クラス編制 (未定)組 0歳児（3名） 保育教諭2名  
(未定)組 1歳児（6名） 保育教諭2名（1歳児）  
(未定)組 2歳児（18名） 保育教諭3名（2歳児）  
(未定)組 3歳児（30名） 保育教諭2名（3歳児）



- (未定)組 4歳児 (30名) 保育教諭 1名 (4歳児)
- (未定)組 5歳児 (30名) 保育教諭 2名 (5歳児)
- (10) 職員数 園長 1名 主任保育士 1名  
保育教諭 16名 (うちフリー保育士 4名)
- (11) 給食 自園調理 (調理業務を委託予定)

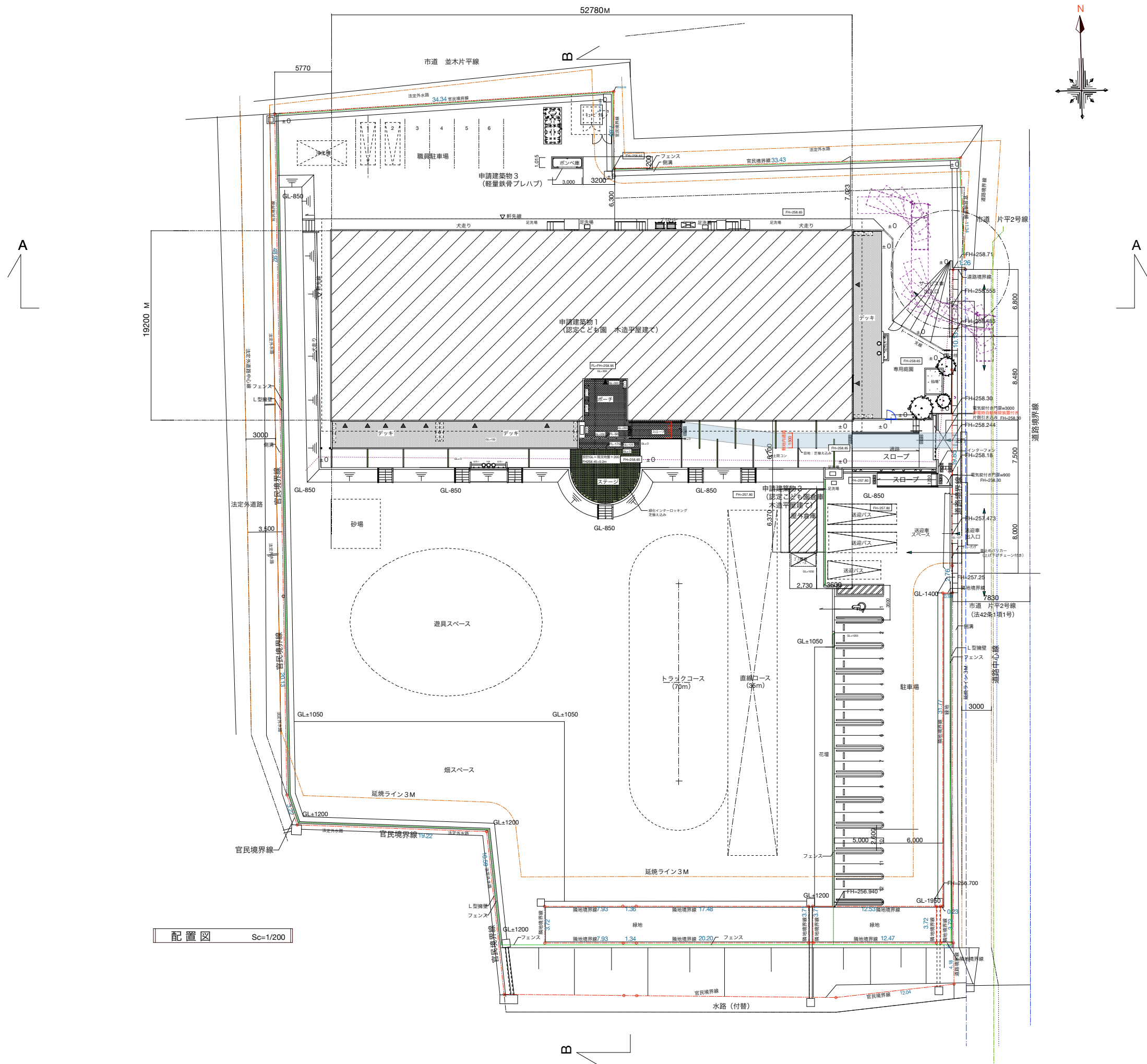
#### 4 開園時期

令和5年4月1日開園予定

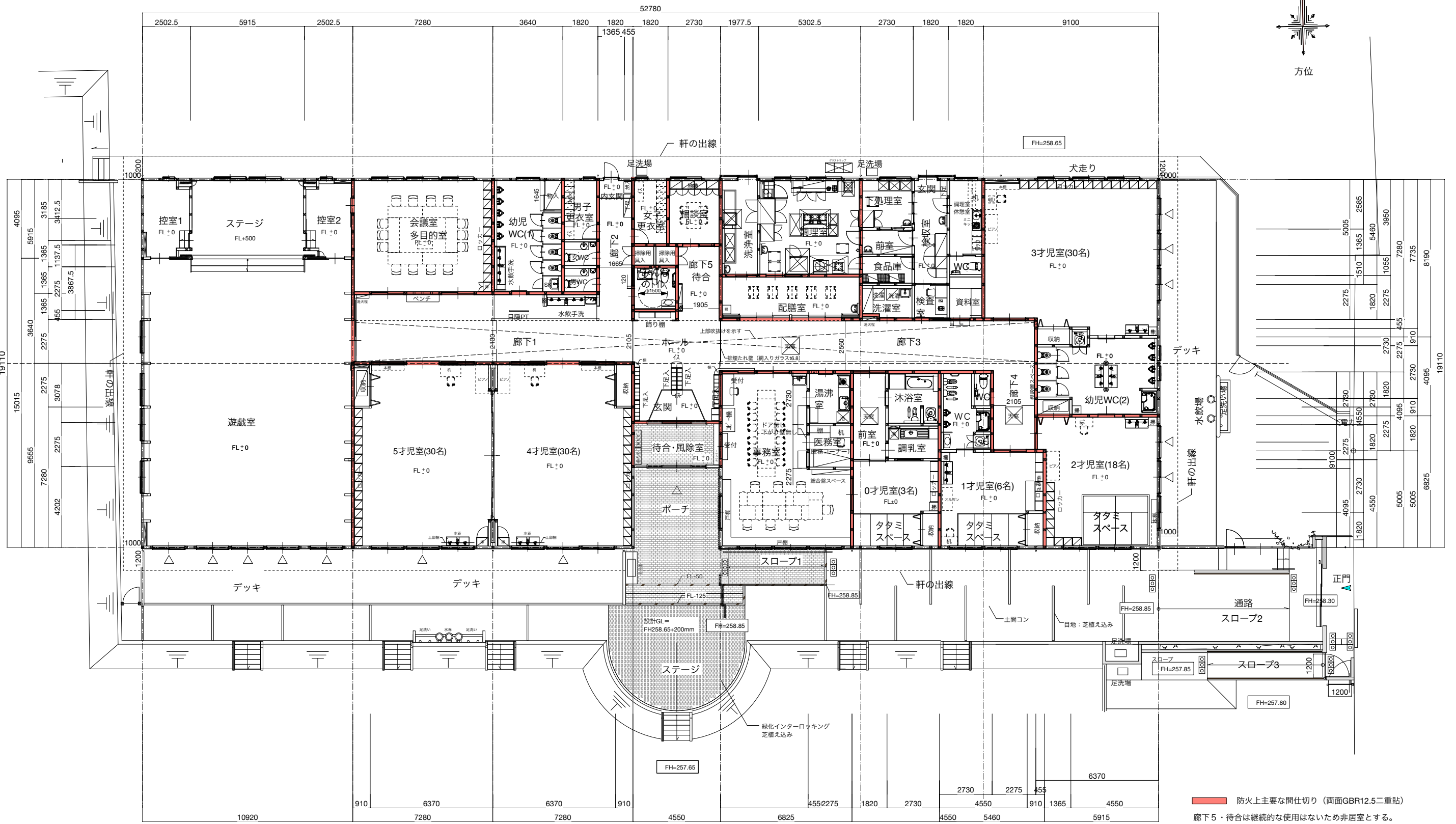
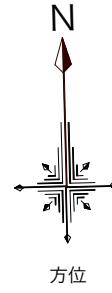
#### 5 開園までのスケジュール

##### ●令和5年4月開所 片平認定こども園スケジュール

月	令和4年10月	令和4年11月	令和4年12月	令和5年1月	令和5年2月	令和5年3月	令和5年4月
事業者	開園準備	施設整備(令R4.9着工~竣工:R5.2月下旬予定)				入園説明会 (選考結果の通知後に各園で開催) 給付確認申請	開園式 ※開催の有無は園による 開園 児童受入開始 4月1日
認可事務等		設置認可申請書類提出 第49回子ども・子育て会議 (11/28)	設置認可申請書類審査		現地確認 (最低基準) 2月末予定	特定教育保育施設確認申請・審査 市長決裁 設置認可決定 市長決裁・確認通知交付 子ども・子育て会議 (3月下旬予定)	
入所事務		入所申込受付 申込期間 11/1-12/2	予備受付 申込期間 12/5-12/16		一次選考 結果通知 (2月上旬)	二次選考 結果通知 (3月上旬) 三次選考 結果通知 (3月下旬)	毎月申込 毎月選考
運営支援					保育所運営に関する事務説明会 (2月下旬予定)		

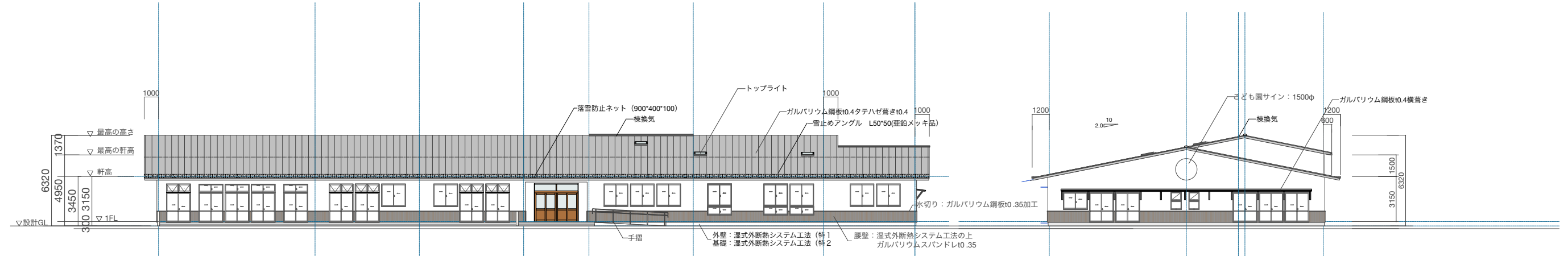


配置図 Sc=1/200



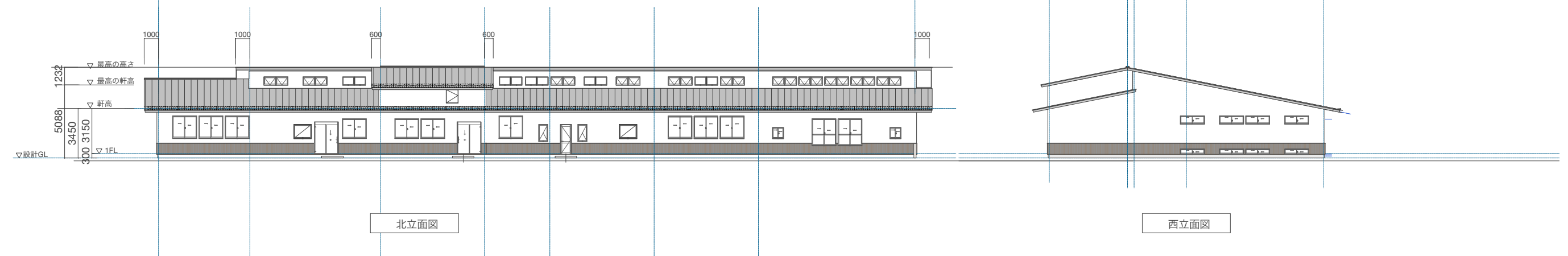
平面図 Sc=1/100

防火上主要な間仕切り (両面GBR12.5二重貼)  
廊下5・待合は継続的な使用はないため非居室とする。  
配膳室は継続的な使用はないため非居室とする。  
医務室は事務室の医務コーナーであり、ドア無し、下り壁無しとする



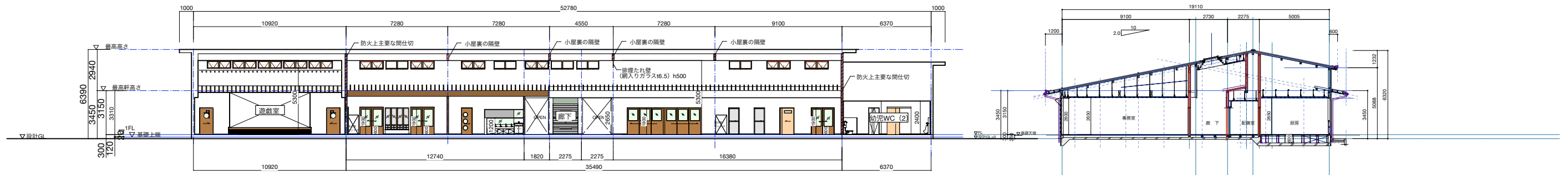
南立面図

東立面図



北立面図

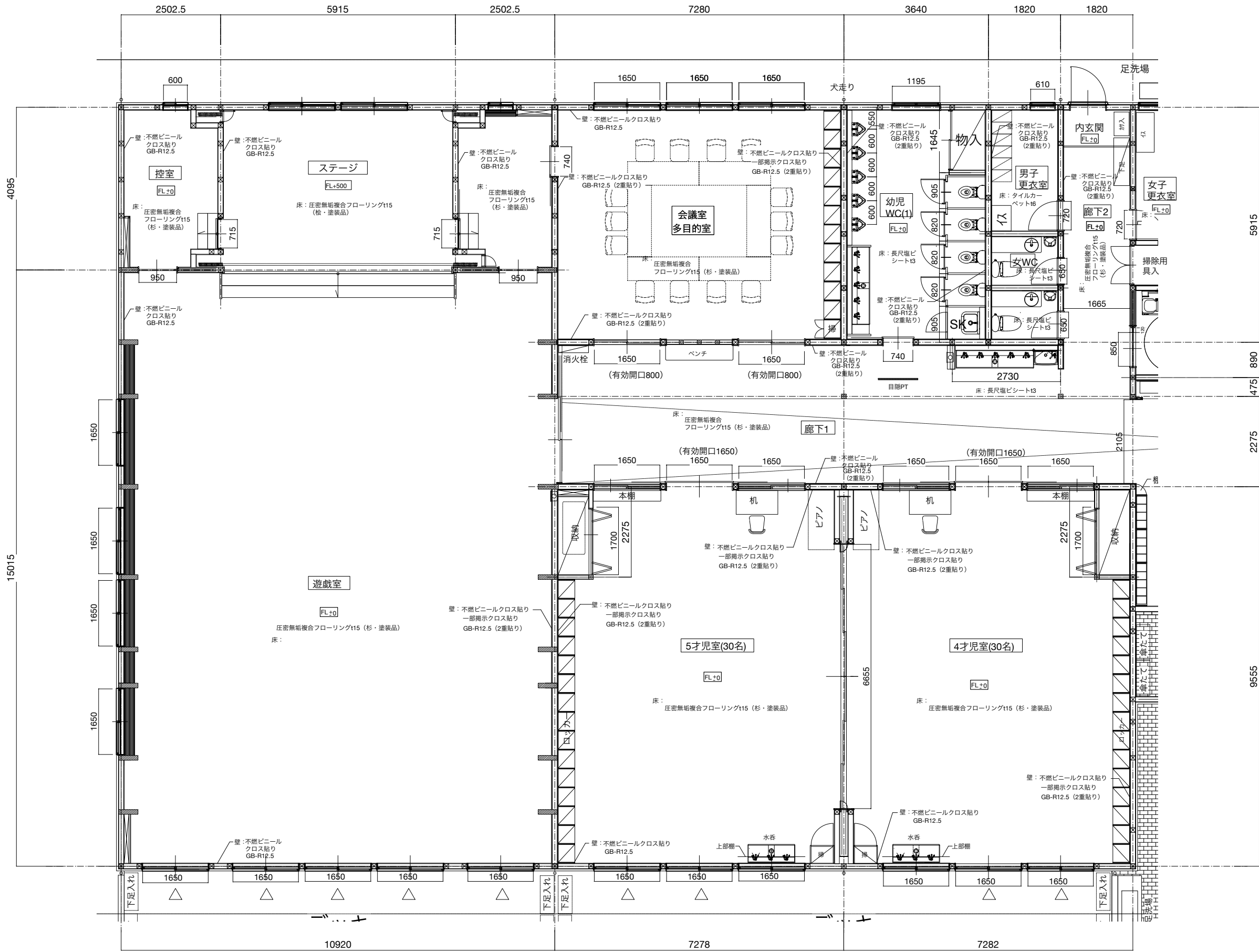
西立面図



東西方向 断面図

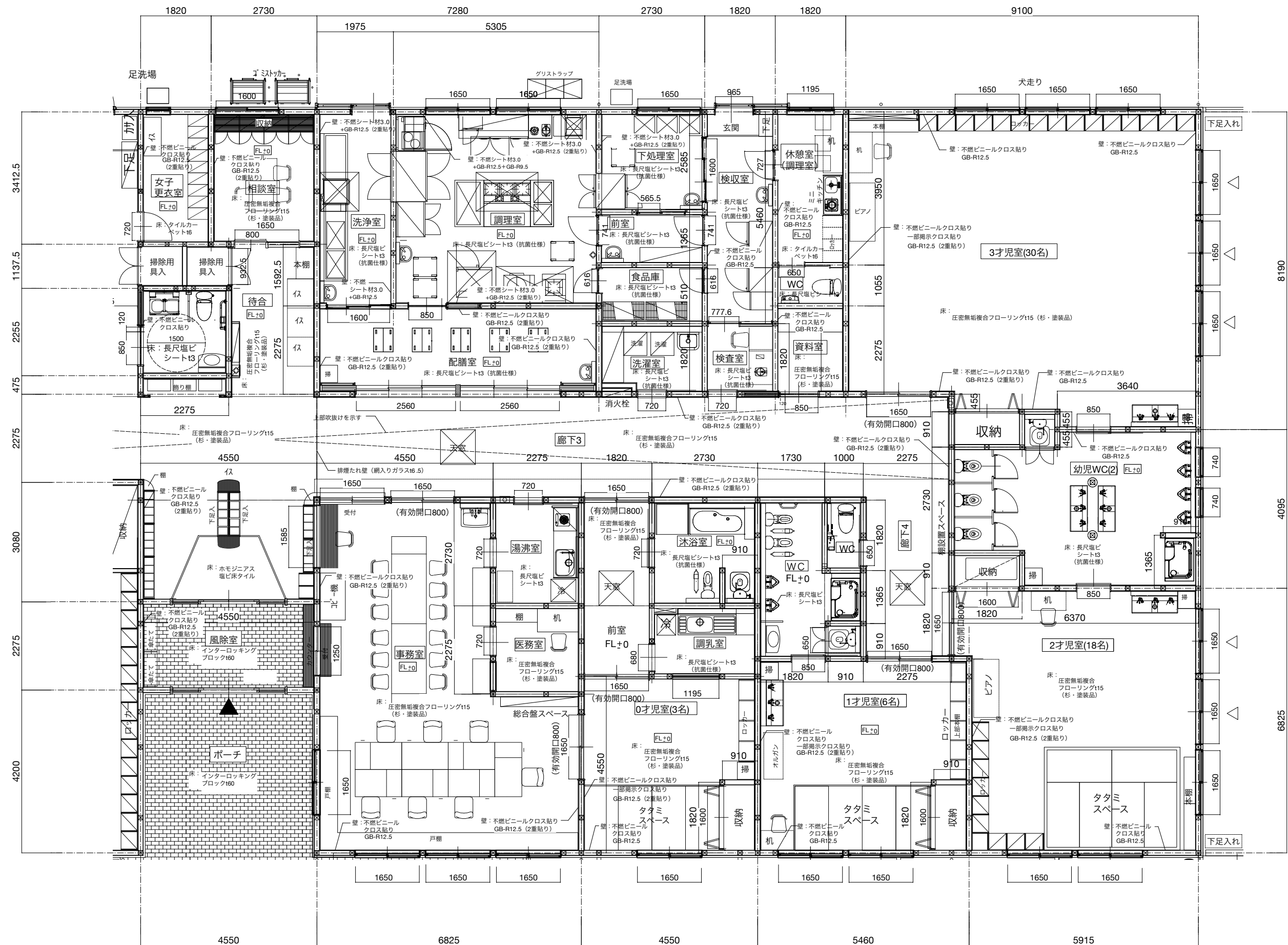
断面図

防火上主要な間仕切り (両面GBR12.5二重貼)  
小屋裏隔壁 (両面GBR12.5二重貼)



平面詳細図1





平面詳細図2