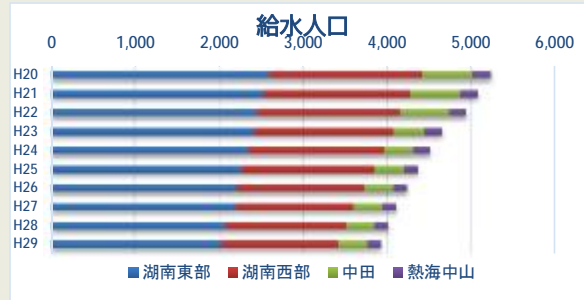


郡山市簡易水道・主な数値の推移
(平成20～29年度)

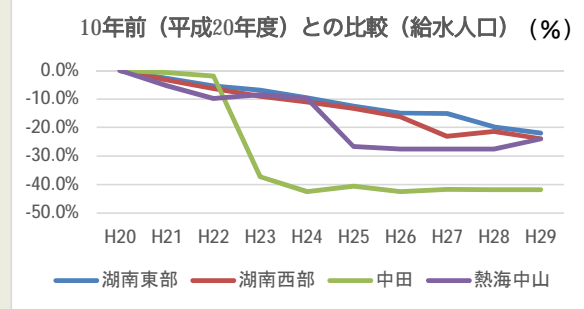
給水人口

(単位：人)

年度	湖南東部	湖南西部	中田	熱海中山	合計
H20	2,597	1,816	595	225	5,233
H21	2,526	1,755	591	213	5,085
H22	2,458	1,700	583	203	4,944
H23	2,417	1,653	373	206	4,649
H24	2,348	1,616	342	203	4,509
H25	2,273	1,575	353	165	4,366
H26	2,210	1,520	342	163	4,235
H27	2,205	1,396	347	163	4,111
H28	2,083	1,427	346	163	4,019
H29	2,027	1,382	346	171	3,926



【推移・傾向等】
 ・各地区とも減少が続いている(H20→H29平均△27.9%)。特に中田地区の減少が大きい(H20→H29△41.8%)。



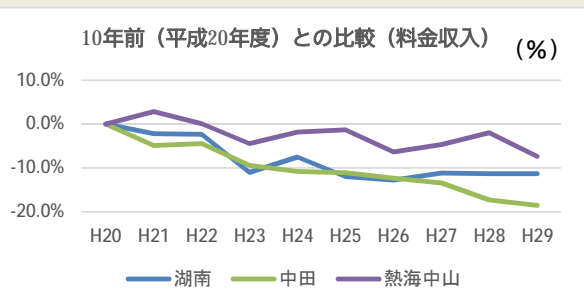
料金収入

(単位：千円)

年度	湖南	中田	熱海中山	合計
H20	40,183	2,627	1,419	44,229
H21	39,308	2,498	1,459	43,265
H22	39,249	2,509	1,421	43,178
H23	35,750	2,379	1,356	39,485
H24	37,145	2,342	1,393	40,881
H25	35,367	2,335	1,401	39,102
H26	35,049	2,301	1,329	38,679
H27	35,690	2,274	1,353	39,316
H28	35,638	2,171	1,391	39,201
H29	35,633	2,138	1,315	39,086



【推移・傾向等】
 ・給水人口の減少に伴い減少傾向にある。やはり中田地区の減少が大きい。H23については、東日本大震災に伴う減免を行っている。



決算額

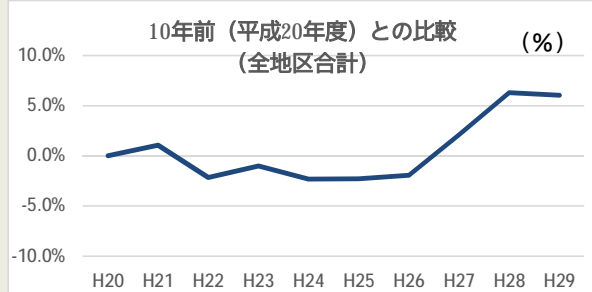
(単位：千円)

年度	湖南	中田	熱海中山	合計
H20	180,981	3,687	11,508	196,176
H21	179,814	7,796	10,668	198,278
H22	175,828	5,157	10,970	191,954
H23	178,292	4,597	11,314	194,202
H24	175,346	4,005	12,305	191,655
H25	175,251	4,247	12,175	191,673
H26	174,060	4,438	13,866	192,363
H27	183,073	4,628	12,613	200,314
H28	190,468	6,083	11,948	208,499
H29	185,770	4,695	17,584	208,048



【推移・傾向等】

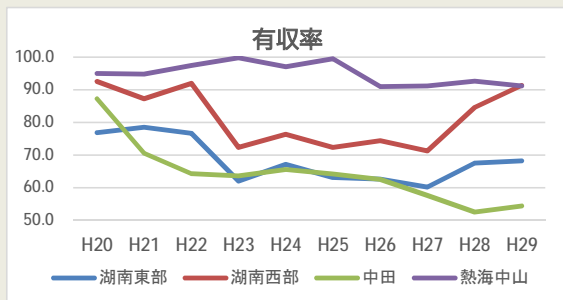
・決算額については、各年度で施設修繕等の状況によりばらつきがあるものの、全体的に増加傾向にある。



有収率

(単位：%)

年度	湖南東部	湖南西部	中田	熱海中山	全体
H20	76.8	92.5	87.2	95.0	83.7
H21	78.5	87.2	70.6	94.8	81.2
H22	76.6	91.9	64.3	97.4	80.7
H23	62.0	72.3	63.6	99.8	66.5
H24	67.1	76.3	65.6	97.0	70.7
H25	63.1	72.3	64.2	99.5	67.1
H26	62.6	74.4	62.5	90.9	67.0
H27	60.2	71.2	57.6	91.1	64.2
H28	67.5	84.6	52.5	92.6	71.7
H29	68.2	91.3	54.4	91.1	74.0



【推移・傾向等】

・有収水量 ÷ 年間給水量 × 100

有収率が下がっている場合は、漏水等により無効水量が増えていることが考えられる。施設が最も古い中田地区は低く、年々低下している。湖南両地区においては、H27に漏水調査及び補修等の対応を行ったことにより有収率が回復している。施設が比較的新しい熱海中山地区は比較的有収率が高いものの、低下傾向にある。