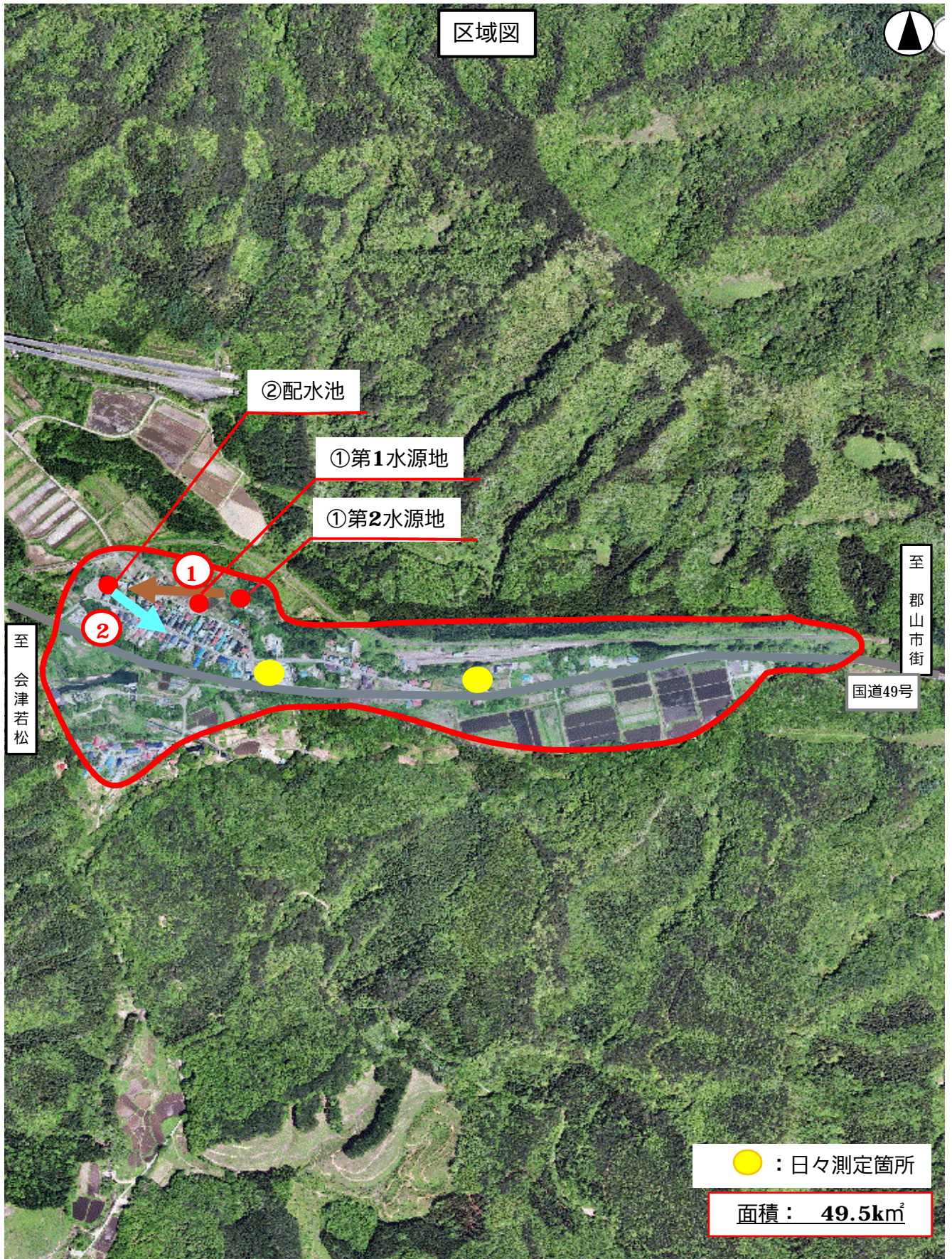


熱海中山簡易水道 施設概要



①取水施設(第1水源地)



①取水施設(第2水源地)



②配水施設(配水池)



※ドアから下が配水池、二階部分が電気・機械棟

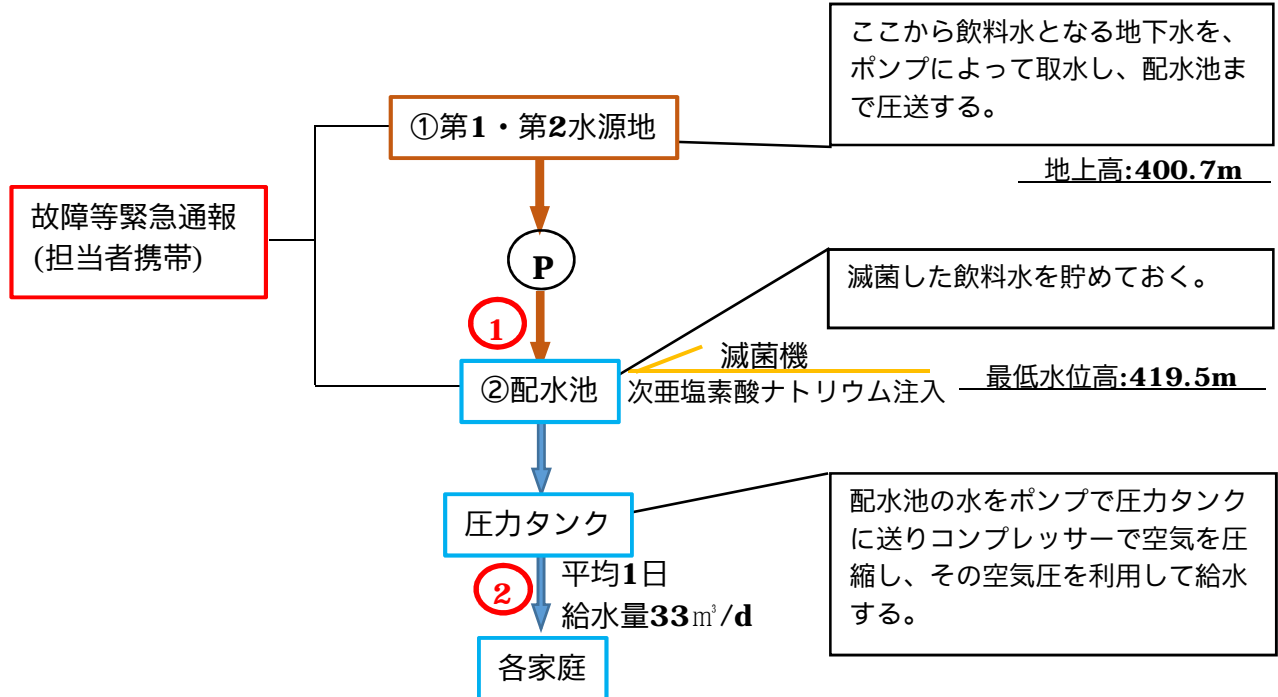
②配水池建物内部(圧力タンク)



②配水池建物内部(滅菌機)



熱海中山簡易水道 フローチャート



施設概要

取水施設	第1水源地	深井戸、取水ポンプ1台、2.4m ³ /h、水位計、流量計
	第2水源地	深井戸、取水ポンプ1台、2.4m ³ /h、水位計、流量計
配水施設	配水池	63m ³ ×2=126m ³ (2槽式)
		圧力タンク V=3.0m ³
		滅菌機2台、水位計、流量計 データ記録計(水位、流量、次亜塩素酸濃度)

給水区域

地区名	中山、安子島の一部
-----	-----------